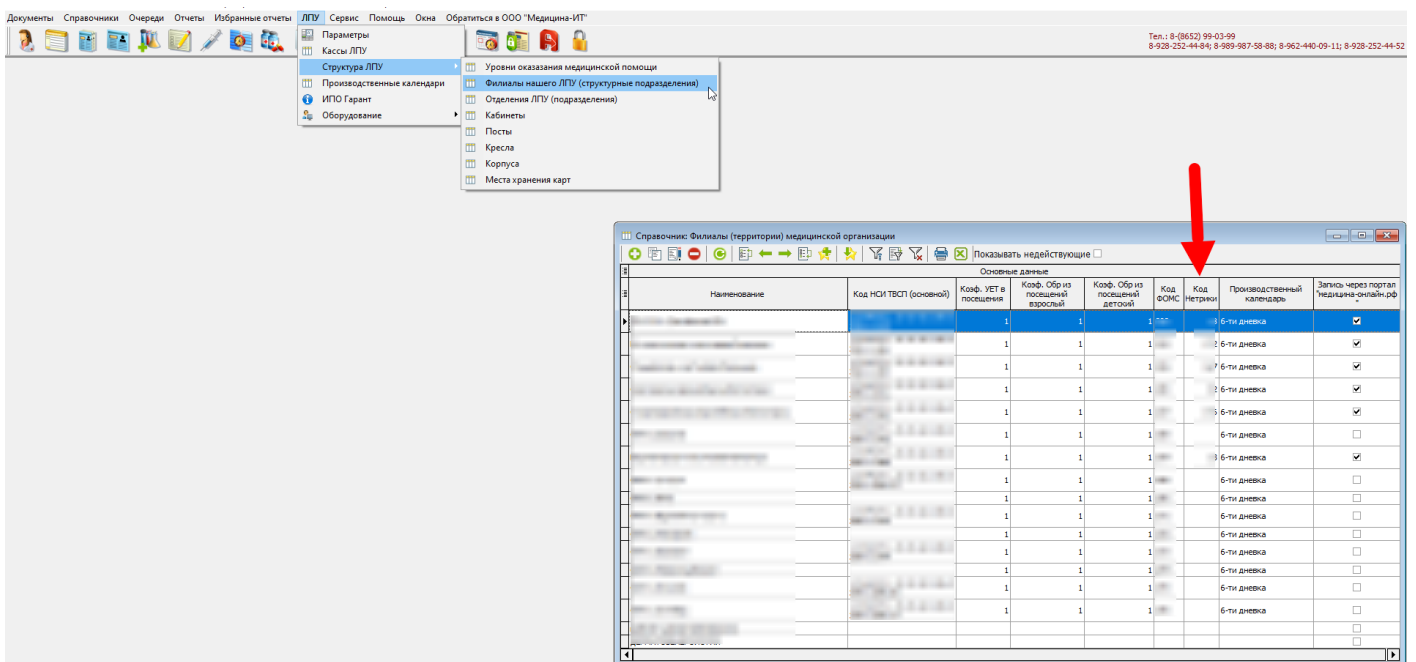


Настройка интеграции в МИС КСАМУ

Для записи на прием к врачу через единый портал государственных услуг (ЕПГУ) необходимо выполнить ряд требований и настроек в МИС КСАМУ.

- МО должна получить в МИАЦ код Нетрики и прописать его в филиалах которые будут выгружаться на ЕПГУ



Элемент справочника: ГБУЗ ()

Наименование:

Основные | Уровни филиала | Паспортная часть | **Настройки для интеграции** | Контактные данные

Интеграция с "медицина-онлайн.рф"

Запись через портал "медицина-онлайн.рф" ☒

Наименование:

Номер регистратуры ЛПУ: Тип ЛПУ:

ИД записи в БД КЛАДР: Пол пациентов:

Номер сервера: Тип оплаты:

Отправлять все СМС с портала "медицина-онлайн.рф" ☐

Правила обслуживания пациентов:

ЭЛН

Ключ:

Метрика

Код ЛПУ для сервисов записи к врачу: Идентификатор МО ИЭМК:

Сертификат МО:

Обслуживание вызова на дому: С по

Прием пациентов на дому: ☐ Суббота ☐ Воскресенье

Частный сервис

- В настройках медицинского персонала должна быть проставлена галочка

Данные работника | Электронная регистратура | **Настройки для интеграции** | Услуги | Образование | Смена врем

Модуль "Расписание"

Не показывать в расписании ☐ Все ячейки времени объединять ☐

Разрешить объединять время при общей границе ☐

Показ наименования нерабочего времени ☐

РФЕГИС, Инфомат и портал медицина

Запись через ЕГИС/ЕПГУ ☐ Запись через инфомат ☐ Частный сервис ☐

Запись через "медицина-онлайн.рф" ☒ Грудничковый день:

Запись ведется только по направлению ☐

Принимать пациентов состоящих на ДУ без направления ☐

Принимать пациентов с других участков ☐

Возраст приема: Пол приема:

Кол-во недель для выгрузки расписания на медицина-онлайн.рф:

Максимальное количество талонов для записи:

Минимальное время выгрузки расписания врача на портал:

Статус:

Примечание для портала:

Сохранить и закрыть Сохранить Закрыть

Если чекбокс неактивный, значит данная специальность обязательна для выгрузки на ЕПГУ для записи онлайн.

- Так же на специалиста должно быть корректно составлено расписание (среднее время приема должно быть кратно рабочему времени иначе специалист не будет выгружаться для записи онлайн)
- Важный нюанс, у должностей врач-педиатр, педиатр-участковый, терапевт и терапевт участковый должно быть создано расписание минимум на текущий и следующий день. У других должностей минимум на текущий и на любой другой день в течении недели, иначе специалист не будет выгружен.
- Участковые специалисты выводятся только пациентам закрепленным за этим участком.
- На специалиста должны быть свободные слоты (талоны) для записи (если все талоны заняты, специалист не будет выгружен для записи онлайн)

Revision #11

Created 18 January 2024 08:08:51 by Панченко Андрей

Updated 30 November 2024 07:33:16 by Панченко Андрей

1 4