

Запись на приём к врачу через ЕПГУ

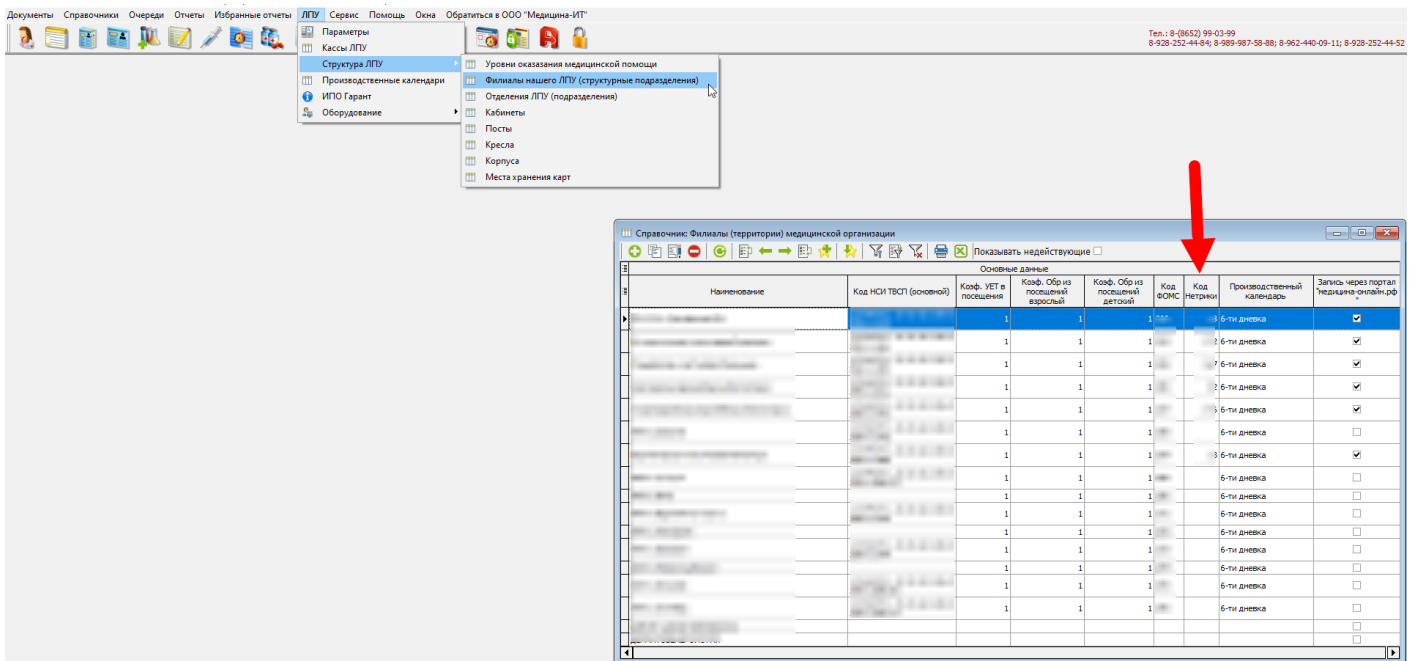
Описание по настройке и использованию интеграции "Запись на приём к врачу через ЕПГУ"

- [Настройка интеграции в МИС КСАМУ](#)
- [Методы используемые в интеграции, логирование, api](#)

Настройка интеграции в МИС КСАМУ

Для записи на прием к врачу через единый портал государственных услуг (ЕПГУ) необходимо выполнить ряд требований и настроек в МИС КСАМУ.

- МО должна получить в МИАЦ код Нетрики и прописать его в филиалах которые будут выгружаться на ЕПГУ



Элемент справочника: ГБУЗ ()

Наименование:

Основные | Уровни филиала | Паспортная часть | **Настройки для интеграции** | Контактные данные

Интеграция с "медицина-онлайн.рф"

Запись через портал "медицина-онлайн.рф" ☒

Наименование:

Номер регистратуры ЛПУ: Тип ЛПУ:

ИД записи в БД КЛАДР: Пол пациентов:

Номер сервера: Тип оплаты:

Отправлять все СМС с портала "медицина-онлайн.рф" ☐

Правила обслуживания пациентов:

ЭЛН

Ключ:

Метрика

Код ЛПУ для сервисов записи к врачу: Идентификатор МО ИЭМК:

Сертификат МО:

Обслуживание вызова на дому: С по

Прием пациентов на дому: ☐ Суббота ☐ Воскресенье

Частный сервис

- В настройках медицинского персонала должна быть проставлена галочка

Данные работника | Электронная регистратура | **Настройки для интеграции** | Услуги | Образование | Смена врем

Модуль "Расписание"

Не показывать в расписании ☐ Все ячейки времени объединять ☐

Разрешить объединять время при общей границе ☐

Показ наименования нерабочего времени ☐

РФЕГИС, Инфомат и портал медицина

Запись через ЕГИС/ЕПГУ ☐ Запись через инфомат ☐ Частный сервис ☐

Запись через "медицина-онлайн.рф" ☒ Грудничковый день:

Запись ведется только по направлению ☐

Принимать пациентов состоящих на ДУ без направления ☐

Принимать пациентов с других участков ☐

Возраст приема: Все Пол приема: Все

Кол-во недель для выгрузки расписания на медицина-онлайн.рф: 0

Максимальное количество талонов для записи: 0

Минимальное время выгрузки расписания врача на портал: 00:00:00

Статус:

Примечание для портала:

Сохранить и закрыть Сохранить Закрыть

Если чекбокс неактивный, значит данная специальность обязательна для выгрузки на ЕПГУ для записи онлайн.

- Так же на специалиста должно быть корректно составлено расписание (среднее время приема должно быть кратно рабочему времени иначе специалист не будет выгружаться для записи онлайн)
- Важный нюанс, у должностей врач-педиатр, педиатр-участковый, терапевт и терапевт участковый должно быть создано расписание минимум на текущий и следующий день. У других должностей минимум на текущий и на любой другой день в течении недели, иначе специалист не будет выгружен.
- Участковые специалисты выводятся только пациентам закрепленным за этим участком.
- На специалиста должны быть свободные слоты (талоны) для записи (если все талоны заняты, специалист не будет выгружен для записи онлайн)

Методы используемые в интеграции, логирование, api

Список доступных для использования методов в рамках данного типового решения:

1. Выбор района (GetDistrictList);
2. Выбор ЛПУ (GetLPUList);
3. Идентификация пациента (CheckPatient);
4. Выбор специальности (GetSpecialityList);
5. Выбор врача (GetDoctorList);
6. Выбор даты (GetAvailableDates);
7. Выбор времени приема (GetAvaibleAppointments);
8. Подтверждение записи (SetAppointment);
9. Поиск пациента (SearchTop10Patient);
10. Добавление пациента в стороннюю МИС (AddNewPatient);
11. Передача в МИС номера телефона пациента (UpdatePhoneByldPat);
12. Просмотр предстоящих записей пациента (GetPatientHistory);
13. Подача заявки на отмену записи (CreateClaimForRefusal);
14. Просмотр расписаний (без записи) (GetWorkingTime);
15. Получение списка врачей, сгруппированных по специальности (GetDocListFullTree);
16. Определение пользователя по его GUID (GetHubUserByGuid);
17. Уведомление о произведенной записи на прием (SendNotificationAboutAppointment);
18. Уведомление об изменении статуса записи на прием (SendNotificationAboutAppointmentStatus);
19. Получение врачебных участков по пациенту (GetPatientsAreas);
20. Получение доступных врачей для записи пациента на прием (GetAvailableDoctors);
21. Получение списка должностей (GetPositionList);
22. Получение списка врачей по должности (GetDoctorList2).

Из всех описанных в api методах нас, для диагностики ошибок интересуют следующие:

1. Идентификация пациента (CheckPatient);

2. Получение списка должностей (GetPositionList);
3. Получение списка врачей по должности (GetDoctorList2).
4. Выбор врача (GetDoctorList);
5. Выбор даты (GetAvailableDates);
6. Выбор времени приема (GetAvaibleAppointments);
7. Подтверждение записи (SetAppointment);

Каждый из методов выполняется друг за другом, в рамках каждого метода на сервер КСАМУ приходит запрос от сервиса Нетрика, а МИС отправляет ответ сервису Нетрика.

Разница во времени между запросом и ответом не должна превышать 3-4 секунды, в противном случае будут наблюдаться какие либо ошибки при записи.

Логирование в сервере КСАМУ происходит на вкладке "Логи"/"Переданных файлов"

ООО "Медицина ИТ". Сервер КСАМУ. Версия: 2.9.8.2058. ЛПУ: ГИИТ

Активные пользователи | Экземпляры базы | Планировщик заданий | Технические работы | Логи | Лицензии | Менеджер потоков | Текущая конфигурация

Приложения | Не добавленных записей | Переданных файлов | Отчётов | Пользователи | Онлайн взаимодействие

С 20.01.2024 по 20.01.2024 23:59:59 Часть файла: CHECKPATIENT Обновить

Дата добавления	Владелец	Затраченное время	Часть файла	Ответ на файл
20.01.2024 8:38:39	TPortalWeb Module	0	<?xml version="1.0" encoding="utf-8"?><SOAP-ENV:Envelope xmlns:SOAP-ENV="http://schemas.xmlsoap.org/soap/envelope/" xmlns:xsd="http://www.w3.org/2001/XMLSchema" xmlns:xsi="http://www.w3.org/2001/XMLSchema-instance"><SOAP-ENV:Body><CheckPatientResponse xmlns="http://tempuri.org/"><CheckPatientResult><ErrorList	Запрос от сервиса Нетрика
20.01.2024 8:38:39	TPortalWeb Module	0	<?xml version="1.0" encoding="utf-8"?><SOAP-ENV:Envelope xmlns:SOAP-ENV="http://schemas.xmlsoap.org/soap/envelope/" xmlns:xsd="http://www.w3.org/2001/XMLSchema" xmlns:xsi="http://www.w3.org/2001/XMLSchema-instance"><SOAP-ENV:Body><CheckPatientResponse xmlns="http://tempuri.org/"><CheckPatientResult><ErrorList	Ответ сервису Нетрика
20.01.2024 8:50:49	TPortalWeb Module	0	<?xml version="1.0" encoding="utf-8"?><SOAP-ENV:Envelope xmlns:SOAP-ENV="http://schemas.xmlsoap.org/soap/envelope/" xmlns:xsd="http://www.w3.org/2001/XMLSchema" xmlns:xsi="http://www.w3.org/2001/XMLSchema-instance"><SOAP-ENV:Body><CheckPatientResponse xmlns="http://tempuri.org/"><CheckPatientResult><ErrorList	Запрос от сервиса Нетрика
20.01.2024 8:50:49	TPortalWeb Module	0	<?xml version="1.0" encoding="utf-8"?><SOAP-ENV:Envelope xmlns:SOAP-ENV="http://schemas.xmlsoap.org/soap/envelope/" xmlns:xsd="http://www.w3.org/2001/XMLSchema" xmlns:xsi="http://www.w3.org/2001/XMLSchema-instance"><SOAP-ENV:Body><CheckPatientResponse xmlns="http://tempuri.org/"><CheckPatientResult><ErrorList	Ответ сервису Нетрика
20.01.2024 9:17:14	TPortalWeb Module	0	<?xml version="1.0" encoding="utf-8"?><SOAP-ENV:Envelope xmlns:SOAP-ENV="http://schemas.xmlsoap.org/soap/envelope/" xmlns:xsd="http://www.w3.org/2001/XMLSchema" xmlns:xsi="http://www.w3.org/2001/XMLSchema-instance"><SOAP-ENV:Body><CheckPatientResponse xmlns="http://tempuri.org/"><CheckPatientResult><ErrorList	Запрос от сервиса Нетрика
20.01.2024 9:17:14	TPortalWeb Module	0	<?xml version="1.0" encoding="utf-8"?><SOAP-ENV:Envelope xmlns:SOAP-ENV="http://schemas.xmlsoap.org/soap/envelope/" xmlns:xsd="http://www.w3.org/2001/XMLSchema" xmlns:xsi="http://www.w3.org/2001/XMLSchema-instance"><SOAP-ENV:Body><CheckPatientResponse xmlns="http://tempuri.org/"><CheckPatientResult><ErrorList	Ответ сервису Нетрика
20.01.2024 9:18:19	TPortalWeb Module	0	<?xml version="1.0" encoding="utf-8"?><SOAP-ENV:Envelope xmlns:SOAP-ENV="http://schemas.xmlsoap.org/soap/envelope/" xmlns:xsd="http://www.w3.org/2001/XMLSchema" xmlns:xsi="http://www.w3.org/2001/XMLSchema-instance"><SOAP-ENV:Body><CheckPatientResponse xmlns="http://tempuri.org/"><CheckPatientResult><ErrorList	Запрос от сервиса Нетрика
20.01.2024 9:18:19	TPortalWeb Module	0	<?xml version="1.0" encoding="utf-8"?><SOAP-ENV:Envelope xmlns:SOAP-ENV="http://schemas.xmlsoap.org/soap/envelope/" xmlns:xsd="http://www.w3.org/2001/XMLSchema" xmlns:xsi="http://www.w3.org/2001/XMLSchema-instance"><SOAP-ENV:Body><CheckPatientResponse xmlns="http://tempuri.org/"><CheckPatientResult><ErrorList	Ответ сервису Нетрика

Статус сервера: Работает Подключенно клиентов: 13

По щелчку правой кнопки мыши мы можем более подробно посмотреть данные которые передаются в запросе и ответе в рамках метода.

ООО "Медицина ИТ". Сервер КСАМУ. Версия: 2.9.8.2058. ЛПУ: КСАМУ. Служба: ИТ-отдел. Местоположение: КСАМУ. Контакт: ИТ-отдел

Активные пользователи | Экземпляры базы | Планировщик заданий | Технические работы | Логи | Лицензии | Менеджер потоков | Текущая конфигурация

Приложения | Не добавленных записей | Переданных файлов | Отчётов | Пользователи | Онлайн взаимодействие

С 20.01.2024 по 20.01.2024 23:59:59 Часть файла: GETPOSITIONLIST Обновить

Дата добавления	Владелец	Затраченное время	Часть файла	Ответ на файл
20.01.2024 9:36:34	TPortalWeb Module	0	<?xml version="1.0" encoding="utf-8"?> <SOAP-ENV:Envelope xmlns:SOAP-ENV="http://schemas.xmlsoap.org/soap/envelope/" xmlns:xsd="http://www.w3.org/2001/XMLSchema" xmlns:xsi="http://www.w3.org/2001/XMLSchema-instance"> <SOAP-ENV:Body> <GetPositionListResponse xmlns="http://tempuri.org/"> <GetPositionListResult> <ErrorList	Ответ сервису Нетрика
20.01.2024 9:37:34	TPortalWeb Module	0	<s:Envelope xmlns:s="http://schemas.xmlsoap.org/soap/envelope/"> <s:Header> <X-Request-ID>N3RIDed /s:Header> <s:Body> <GetPositionListResponse xmlns="http://tempuri.org/"> <GetPositionListResult> <ErrorList	Запрос от сервиса Нетрика
20.01.2024 9:37:35	TPortalWeb Module	0	<?xml version="1.0" encoding="utf-8"?> <SOAP-ENV:Envelope xmlns:SOAP-ENV="http://schemas.xmlsoap.org/soap/envelope/" xmlns:xsd="http://www.w3.org/2001/XMLSchema" xmlns:xsi="http://www.w3.org/2001/XMLSchema-instance"> <SOAP-ENV:Body> <GetPositionListResponse xmlns="http://tempuri.org/"> <GetPositionListResult> <ErrorList	Ответ сервису Нетрика
20.01.2024 9:40:25	TPortalWeb Module	0	<s:Envelope xmlns:s="http://schemas.xmlsoap.org/soap/envelope/"> <s:Header> <X-Request-ID>N3RID21 2046ba-7efc-487c-9af8-db291156398f</X-Request-ID> </s:Header> <s:Body> <GetPositionListResponse xmlns="http://tempuri.org/"> <GetPositionListResult> <ErrorList	Запрос от сервиса Нетрика
20.01.2024 9:40:27	TPortalWeb Module	0	<?xml version="1.0" encoding="utf-8"?> <SOAP-ENV:Envelope xmlns:SOAP-ENV="http://schemas.xmlsoap.org/soap/envelope/" xmlns:xsd="http://www.w3.org/2001/XMLSchema" xmlns:xsi="http://www.w3.org/2001/XMLSchema-instance"> <SOAP-ENV:Body> <GetPositionListResponse xmlns="http://tempuri.org/"> <GetPositionListResult> <ErrorList	Ответ сервису Нетрика
20.01.2024 9:43:03	TPortalWeb Module	0	<s:Envelope xmlns:s="http://schemas.xmlsoap.org/soap/envelope/"> <s:Header> <X-Request-ID>N3RIDE1 febaba-0d15-49ae-b985-90cb8a161e96</X-Request-ID> </s:Header> <s:Body> <GetPositionListResponse xmlns="http://tempuri.org/"> <GetPositionListResult> <ErrorList	Запрос от сервиса Нетрика
20.01.2024 9:43:04	TPortalWeb Module	0	<?xml version="1.0" encoding="utf-8"?> <SOAP-ENV:Envelope xmlns:SOAP-ENV="http://schemas.xmlsoap.org/soap/envelope/" xmlns:xsd="http://www.w3.org/2001/XMLSchema" xmlns:xsi="http://www.w3.org/2001/XMLSchema-instance"> <SOAP-ENV:Body> <GetPositionListResponse xmlns="http://tempuri.org/"> <GetPositionListResult> <ErrorList	Ответ сервису Нетрика


```
Просмотр файла
<?xml version="1.0" encoding="utf-8"?>
<SOAP-ENV:Envelope xmlns:SOAP-ENV="http://schemas.xmlsoap.org/soap/envelope/" xmlns:xsd="http://www.w3.org/2001/X
<SOAP-ENV:Body>
  <GetPositionListResponse xmlns="http://tempuri.org/">
    <GetPositionListResult>
      <ErrorList xmlns="http://schemas.datacontract.org/2004/07/HubService2" xsi:nil="true"/>
      <IdHistory xmlns="http://schemas.datacontract.org/2004/07/HubService2" xsi:nil="true"/>
      <Success xmlns="http://schemas.datacontract.org/2004/07/HubService2">true</Success>
      <Comment xmlns="http://schemas.datacontract.org/2004/07/HubService2" xsi:nil="true"/>
      <ListPosition xmlns="http://schemas.datacontract.org/2004/07/HubService2">
        <Position xmlns="http://schemas.datacontract.org/2004/07/HubService2">
          <FedIdPosition xmlns="http://schemas.datacontract.org/2004/07/HubService2">13</FedIdPosition>
          <IdPosition xmlns="http://schemas.datacontract.org/2004/07/HubService2">11</IdPosition>
          <NamePosition xmlns="http://schemas.datacontract.org/2004/07/HubService2">Врач-акушер-гинеколог</NamePosition>
        </Position>
        <Position xmlns="http://schemas.datacontract.org/2004/07/HubService2">
          <FedIdPosition xmlns="http://schemas.datacontract.org/2004/07/HubService2">53</FedIdPosition>
          <IdPosition xmlns="http://schemas.datacontract.org/2004/07/HubService2">40</IdPosition>
          <NamePosition xmlns="http://schemas.datacontract.org/2004/07/HubService2">Врач-оториноларинголог</NamePosition>
        </Position>
        <Position xmlns="http://schemas.datacontract.org/2004/07/HubService2">
          <FedIdPosition xmlns="http://schemas.datacontract.org/2004/07/HubService2">54</FedIdPosition>
          <IdPosition xmlns="http://schemas.datacontract.org/2004/07/HubService2">41</IdPosition>
          <NamePosition xmlns="http://schemas.datacontract.org/2004/07/HubService2">Врач-офтальмолог</NamePosition>
        </Position>
        <Position xmlns="http://schemas.datacontract.org/2004/07/HubService2">
          <FedIdPosition xmlns="http://schemas.datacontract.org/2004/07/HubService2">110</FedIdPosition>
          <IdPosition xmlns="http://schemas.datacontract.org/2004/07/HubService2">72</IdPosition>
          <NamePosition xmlns="http://schemas.datacontract.org/2004/07/HubService2">Врач терапевт-участковый</NamePosition>
        </Position>
      </ListPosition>
    </GetPositionListResult>
  </GetPositionListResponse>
</SOAP-ENV:Body>
</SOAP-ENV:Envelope>
```

Таким образом проверив что МИС КСАМУ вовремя отвечает сервису Нетрики и корректно передает данные в рамках метода мы можем понять на каком этапе ошибка, а также предоставить информацию техническим специалистам МО, для их последующего обращения в МИАЦ. Либо передать данные нашим специалистам для проверки или доработки если таковы потребуются.

Информацию передающуюся в запросе и ответе каждого метода можно посмотреть в API данной интеграции.

Ссылка на полное API Нетрики описывающее работу интеграции "Запись на прием к врачу"

<https://api.n3med.ru/api/szpv/zapis-na-priem-k-vrachu/>