

Загрузка справочника F033

Реестровый номер ЕРСО в сфере ОМС проставляется автоматически по совпадению с кодом НСИ ТВСП (СП МО).

Если код ЕРМО не появился для этого ТВСП или МО не настроено на выгрузку в РЭМД и не заполняет это поле, то справочник можно подгрузить вручную.

Сначала нужно найти справочник F033 на сайте ФФОМС (рисунок 1), а затем скачать его в формате xml (рисунок 2):

[https://nsi.ffoms.ru/#refbookList?refbookList:\\$active=1&refbookList:\\$electedId=566](https://nsi.ffoms.ru/#refbookList?refbookList:$active=1&refbookList:$electedId=566)

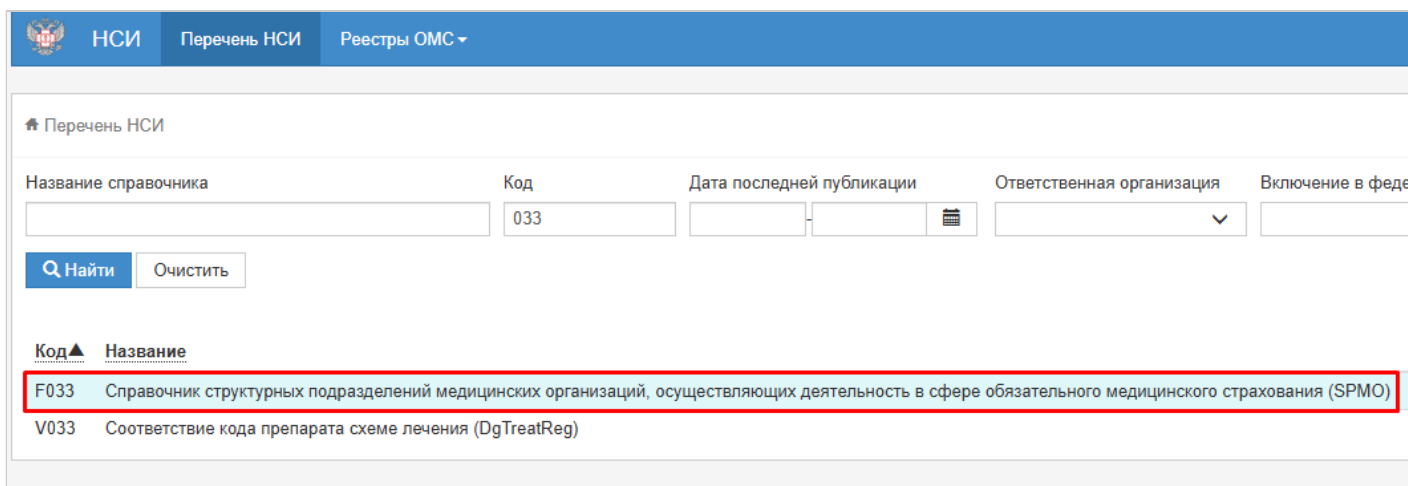


Рисунок 1.

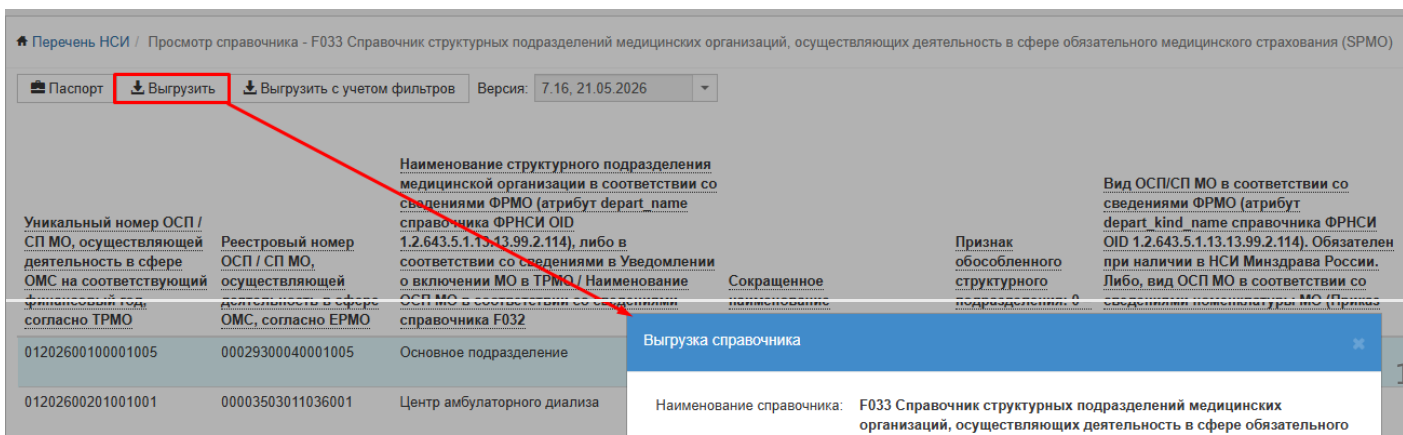


Рисунок 1.

Файл скачивается в виде архива, который нужно будет распаковать (рисунок 3).

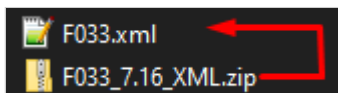


Рисунок 3.

Для загрузки файла необходимо выбрать пункт меню "ЛПУ" - "Структура ЛПУ" - "Отделения ЛПУ (подразделения)" (рисунок 4).

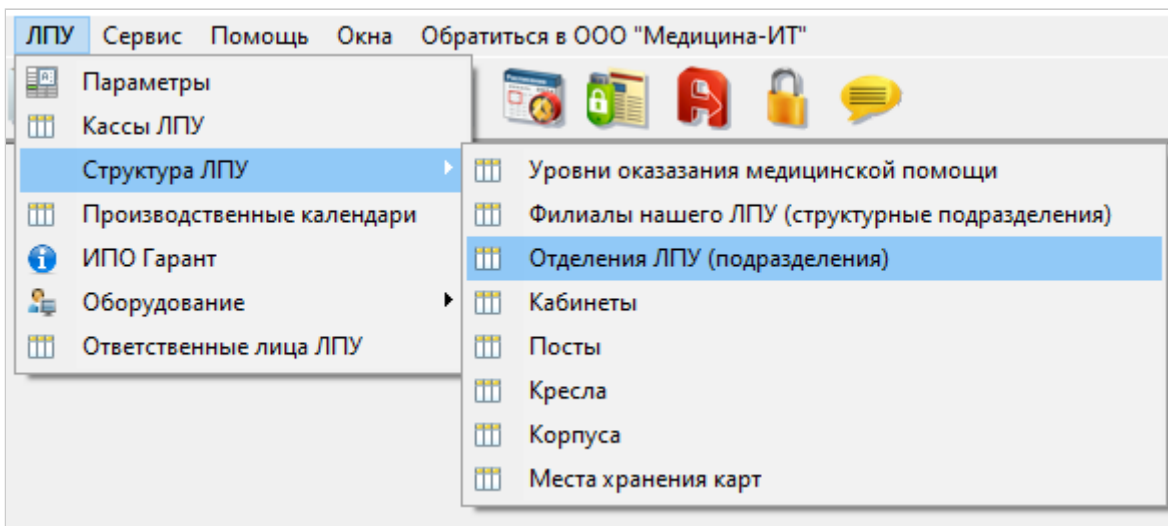


Рисунок 4.

В окне "Отделы медицинской организации" двойным кликом мыши открыть любое отделение (рисунок 5).

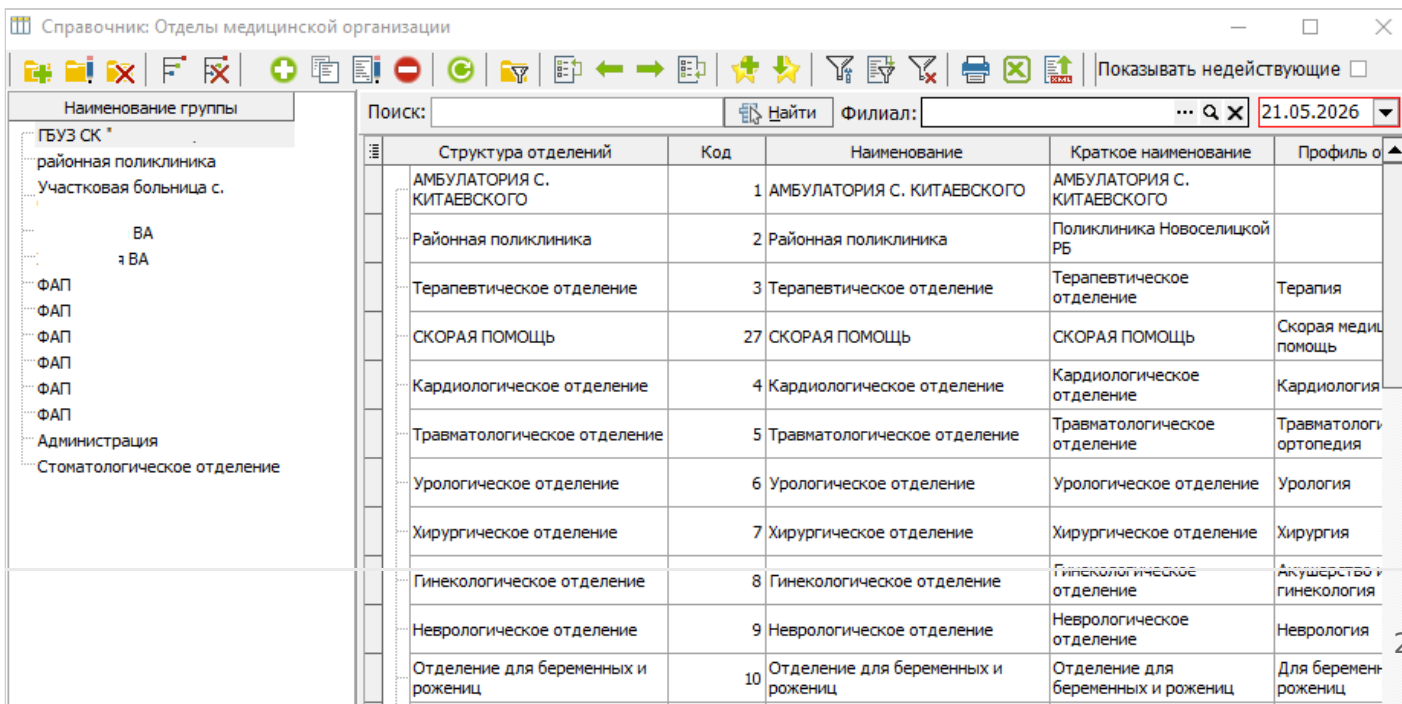


Рисунок 5.

В открывшемся окне нужно найти строку "Реестровый номер ЕРМО в сфере ОМС" и нажать на кнопку с изображением бинокля (рисунок 5).

Элемент справочника: Администрация

ТВСП (Филиал): ... Q X

Наименование:

Код: Наименование краткое:

Основные Прочее

Код ТФОМС: Отдельный код для ТВСП: Участки обслуживания

Родительское отделение: ... Q X

Условие оказания мед. помощи:

Руководитель подразделения: ... Q X

Старшая мед. сестра: ... X

Профиль отделения: ... Q X Специальность: ... Q X

Календарь: ... X Календарь (хозрасчет): ... X

Корпус (здание): ... Q X Дата ликвидации (прекращения):

Собственная нумерация карт

Исполнитель исследований: ... Q X

Основной особый случай:

ФРМО: Специализированный признак: ... X

Код НСИ отделения:

Код НСИ ТВСП (СП МО):

Реестровый номер ЕРМО в сфере ОМС:

Место обращения:

Код НСИ Нетрика:

Рисунок 6.

Откроется справочник структурных подразделений МО, в котором необходимо нажать кнопку "Загрузить из XML" (рисунок 6).

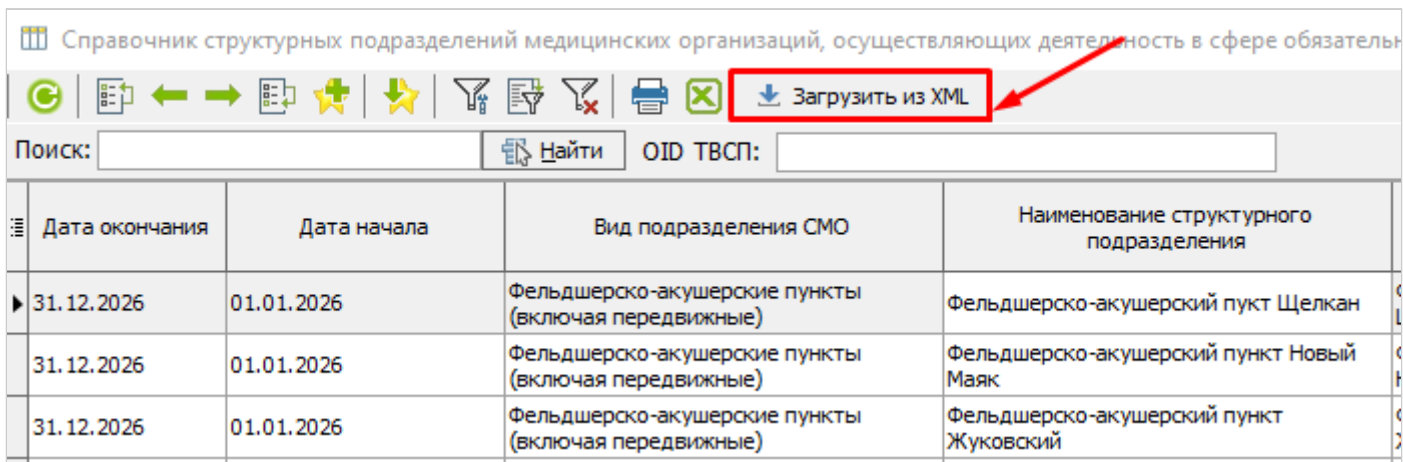


Рисунок 7.

Если поле "OID ТВСП" заполнено, выйдет окно с предупреждением. Для загрузки справочника нужно будет сначала очистить поле, а потом нажать кнопку "Загрузить из XML" (рисунок 8).

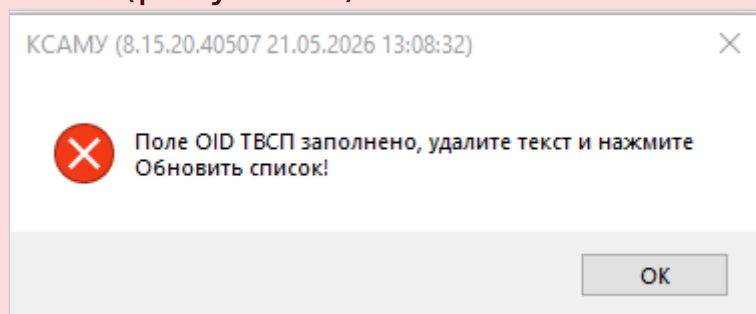


Рисунок 8.

Перед загрузкой выйдет окно с предупреждением, в котором нужно выбрать вариант "Да" (рисунок 9).

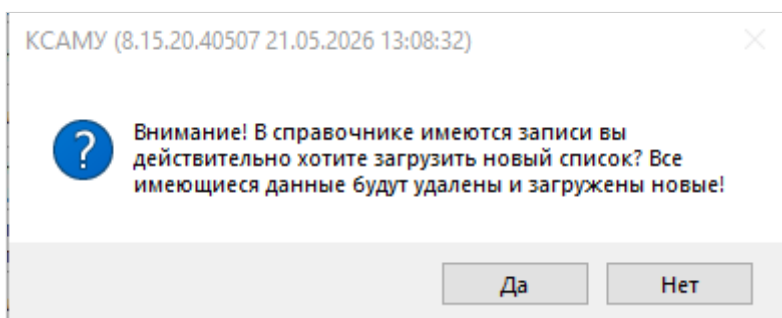


Рисунок 9.

Далее следует выбрать путь расположения файла. Появится прогресс-бар, показывающих процесс загрузки файла (рисунок 10).

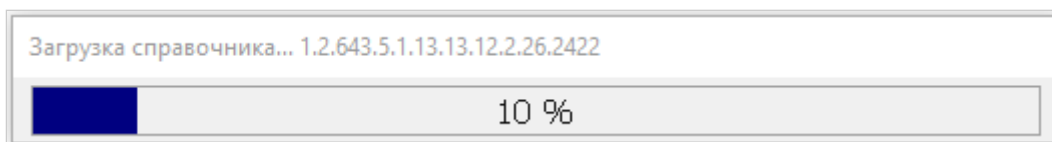


Рисунок 10.

По окончании загрузки выйдет информационное окошко (рисунок 11).

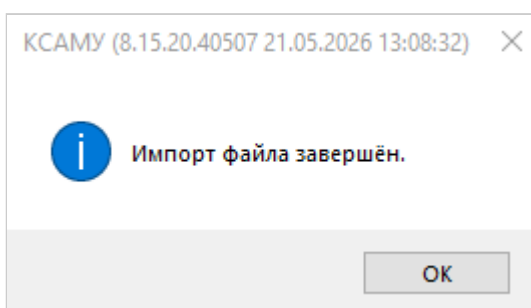


Рисунок 11.

Revision #1

Created 21 May 2026 11:34:33 by Ашихина Анастасия

Updated 21 May 2026 12:40:01 by Ашихина Анастасия

1 5