

Загрузка справочника F003

В КСАМУ реализованы два варианта загрузки справочника F003:

- ручная загрузка;
- автоматическая синхронизация.

Загрузка может занять некоторое время. Для более быстрой загрузки справочник лучше подгружать на серверной машине под пользователем с ролью "Администратор".

Ручная загрузка

Для начала нужно скачать справочники НСИ на сайте ТФОМС (рисунок 1):

<https://tfomssk.ru/informatizatsiya-v-sfere-oms/nsi/>

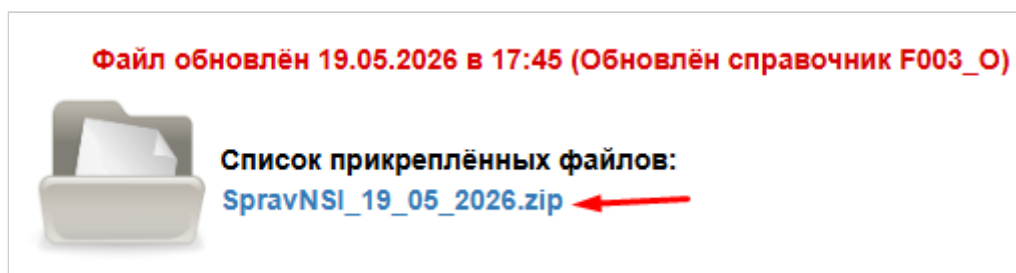


Рисунок 1.

Файл скачивается в виде архива, который нужно будет распаковать (рисунок 2).

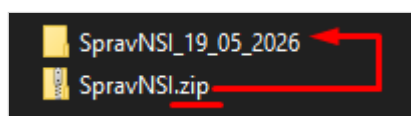


Рисунок 2.

Для загрузки файла необходимо выбрать пункт меню "Сервис" - "Загрузка внешних данных" - "Загрузка справочников НСИ" (рисунок 3).

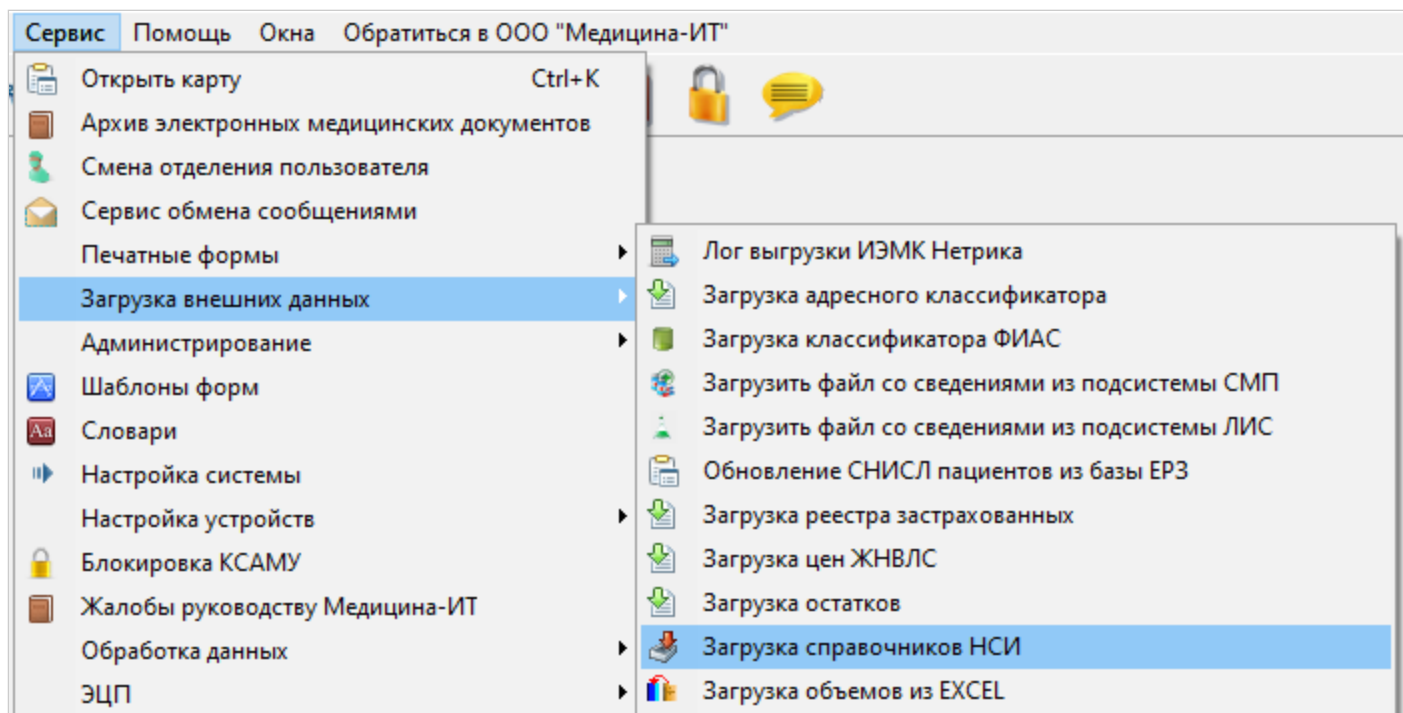


Рисунок 3.

В открывшемся окне необходимо:

1. Через кнопку ". . ." выбрать расположение папки с xml-файлом;
2. Проставить чек-бокс на справочнике F003;
3. Нажать кнопку "Загрузить".

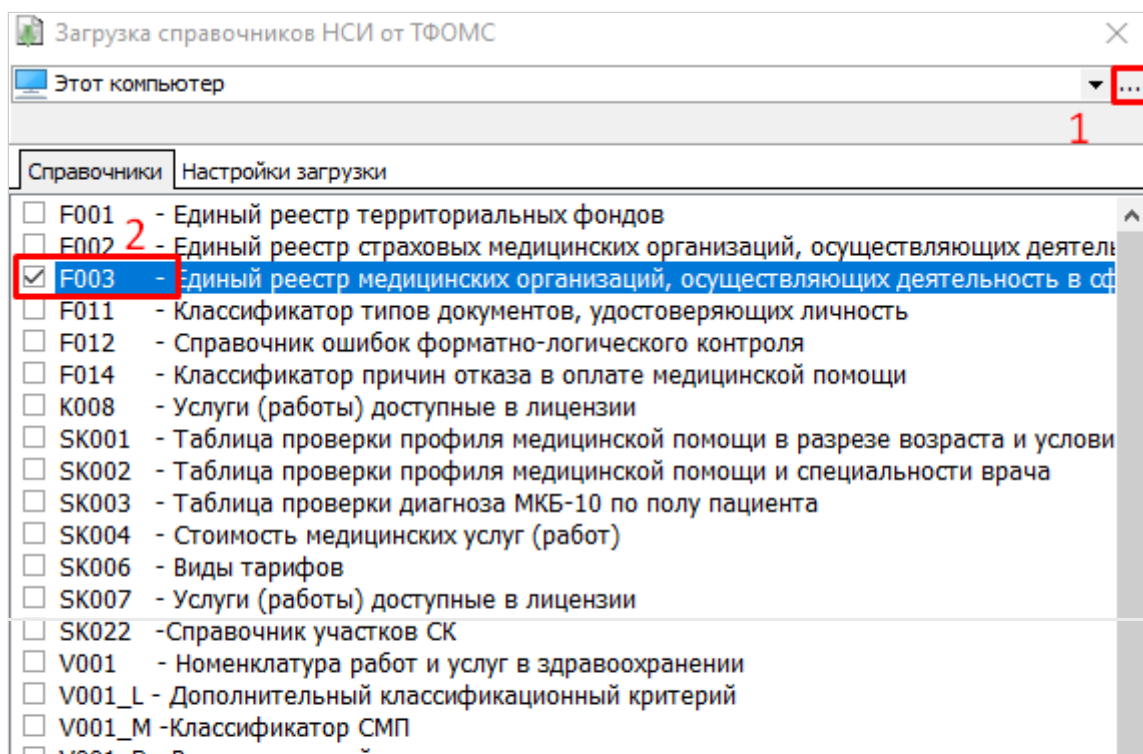


Рисунок 4.

Автоматическая синхронизация

Для начала нужно перейти в пункт меню "Справочники" - "Организации" - "Медицинские организации" (рисунок 5).

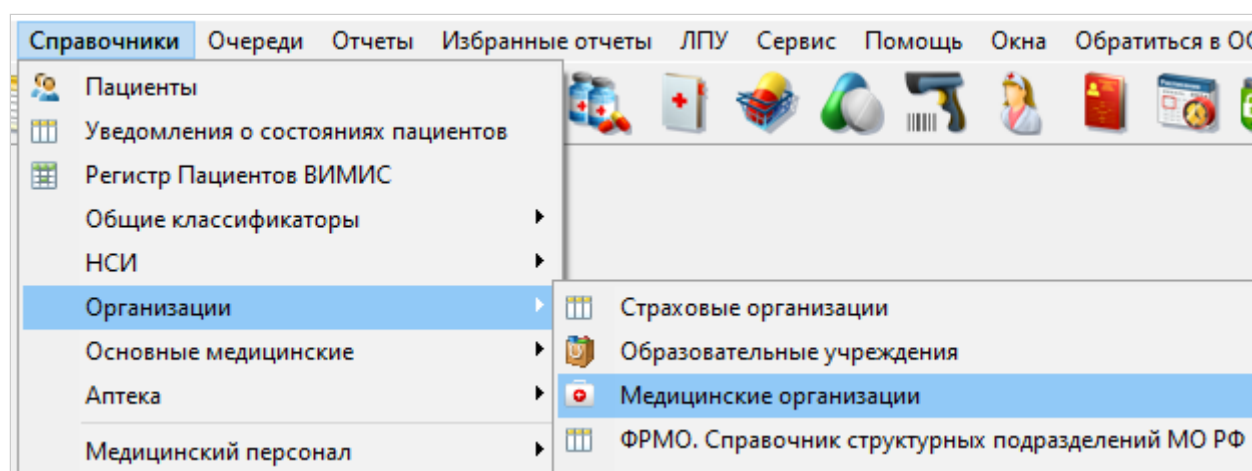


Рисунок 5.

В открывшемся окне нужно нажать кнопку "Синхронизация с НСИ" (рисунок 6). Появится прогресс-бар (рисунок 7), по которому можно отслеживать процесс загрузки.

Обновление информации происходит по данным НСИ РосМинЗдрава.

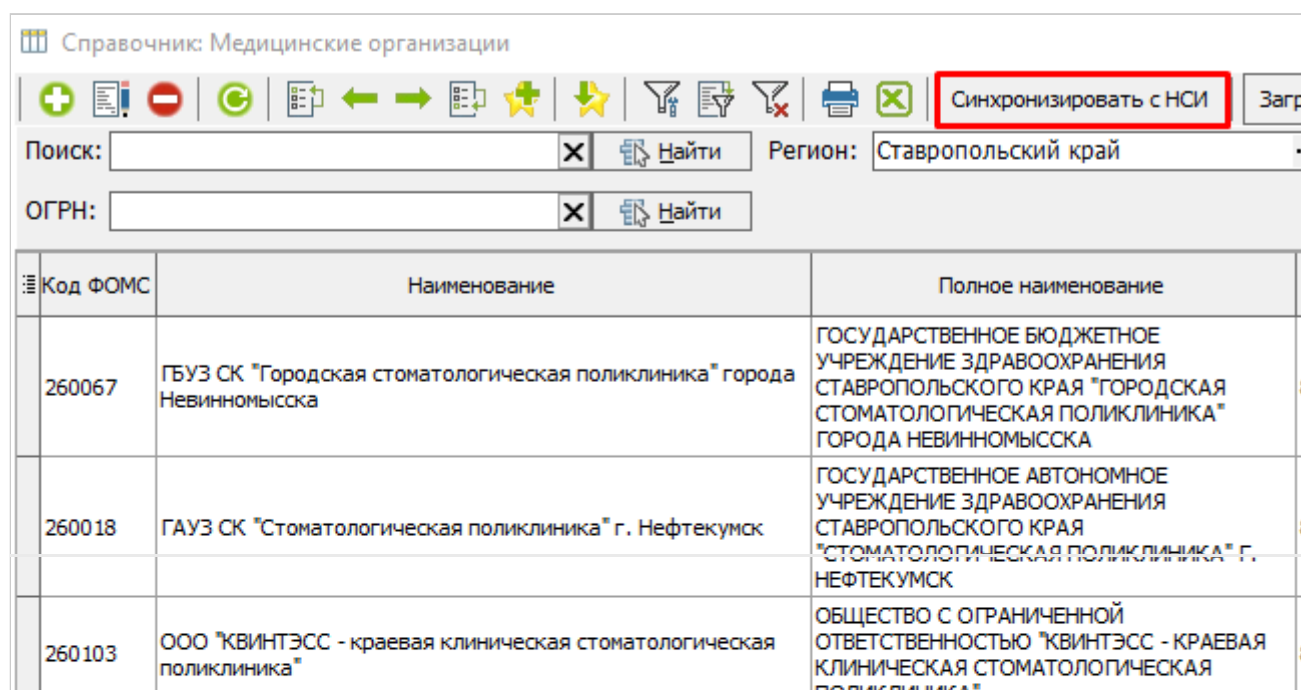


Рисунок 6.

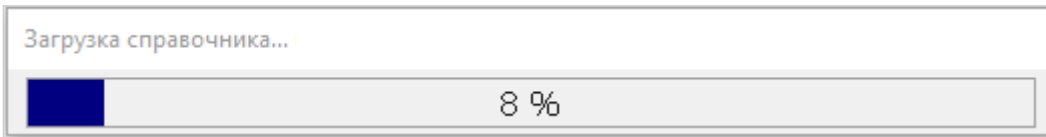


Рисунок 7.

Для работоспособности синхронизации необходимо, что бы на АРМ был доступ в защищенную сеть (ЗСПД).

Если доступа в ЗСПД нет, то пользователь получит ошибку (рисунок 8).

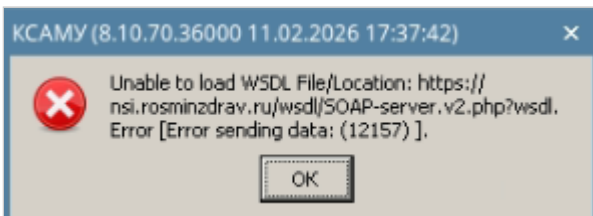


Рисунок 8.

Если при синхронизации произошел разрыв сети, то пользователь получит ошибку (рисунок 9).

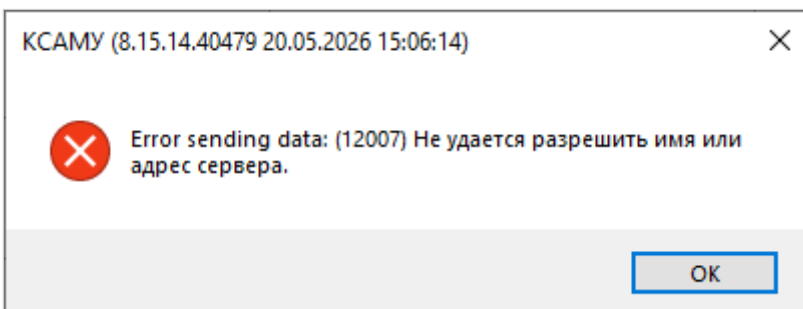


Рисунок 9.

Revision #2

Created 20 May 2026 10:52:04 by Ашихина Анастасия

Updated 21 May 2026 12:07:12 by Ашихина Анастасия