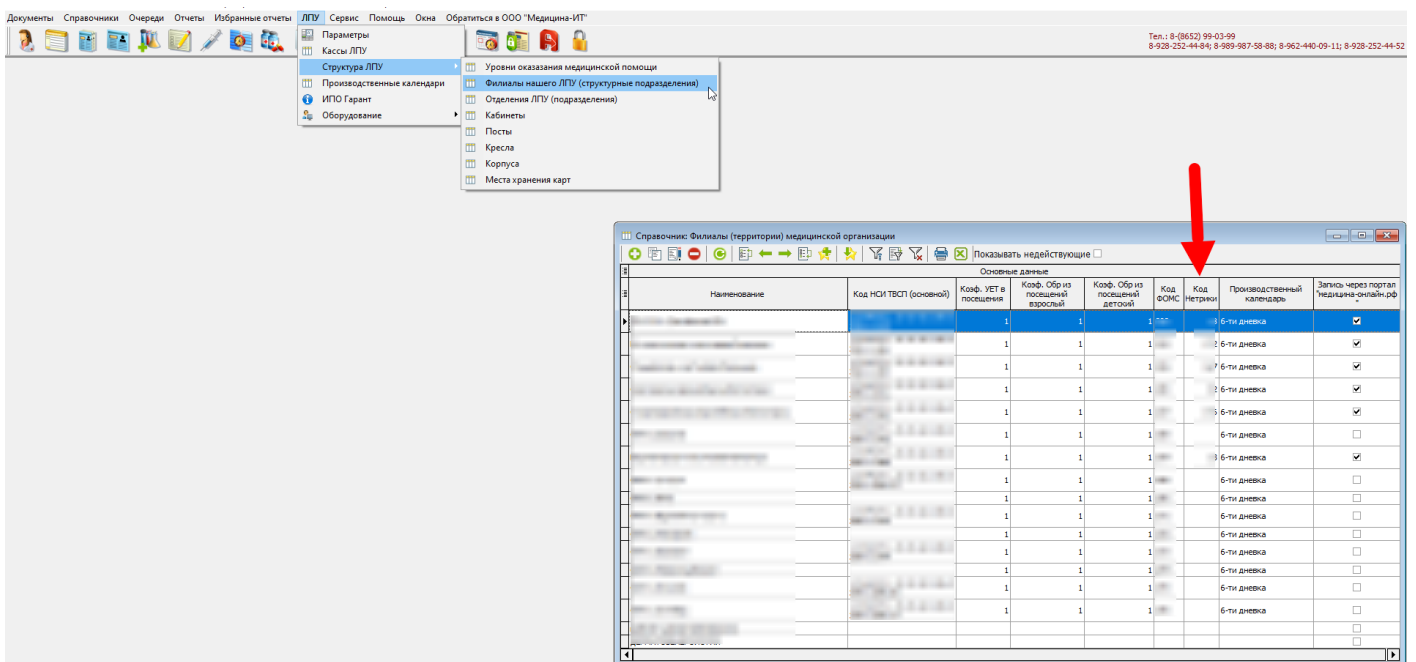


# Настройка интеграции в МИС КСАМУ

Для вызова врача на дом через единый портал государственных услуг (ЕПГУ) необходимо выполнить ряд требований и настроек в МИС КСАМУ.

- МО должна получить в МИАЦ код Нетрики и прописать его в филиалах которые будут выгружаться на ЕПГУ



Элемент справочника: ГБУЗ ( )

Наименование:

Основные | Уровни филиала | Паспортная часть | **Настройки для интеграции** | Контактные данные

Интеграция с "медицина-онлайн.рф"

Запись через портал "медицина-онлайн.рф" ☒

Наименование:

Номер регистратуры ЛПУ:  Тип ЛПУ:

ИД записи в БД КЛАДР:  Пол пациентов:

Номер сервера:  Тип оплаты:

Отправлять все СМС с портала "медицина-онлайн.рф" ☐

Правила обслуживания пациентов:

ЭЛН

Ключ:

Метрика

Код ЛПУ для сервисов записи к врачу:  Идентификатор МО ИЭМК:

Сертификат МО:

Обслуживание вызова на дому: С  по

Прием пациентов на дому: ☐ Суббота ☐ Воскресенье

Частный сервис

Указать время обслуживания вызова на дому и указать будет ли осуществляться прием пациентов на дому в выходные дни.

Revision #1

Created 20 January 2024 06:53:04 by Панченко Андрей

Updated 20 January 2024 06:58:35 by Панченко Андрей

1 2