

Вызов врача на дом через ЕПГУ

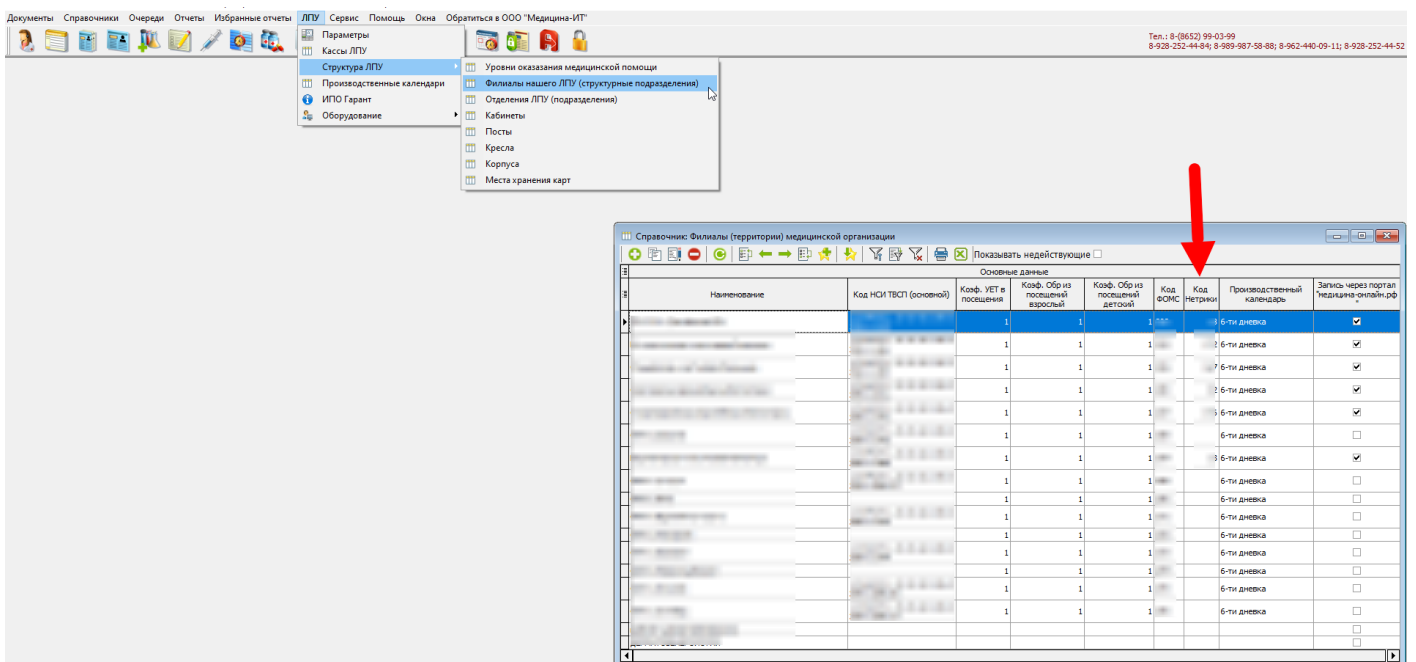
Описание по настройке и использованию интеграции "Вызов врача на дом через ЕПГУ"

- [Настройка интеграции в МИС КСАМУ](#)
- [Прием заявок вызова врача на дом в МИС КСАМУ](#)
- [Методы используемые в интеграции, логирование, api](#)

Настройка интеграции в МИС КСАМУ

Для вызова врача на дом через единый портал государственных услуг (ЕПГУ) необходимо выполнить ряд требований и настроек в МИС КСАМУ.

- МО должна получить в МИАЦ код Нетрики и прописать его в филиалах которые будут выгружаться на ЕПГУ



Элемент справочника: ГБУЗ ()

Наименование: ГБУЗ ()

Основные | Уровни филиала | Паспортная часть | **Настройки для интеграции** | Контактные данные

Интеграция с "медицина-онлайн.рф"

Запись через портал "медицина-онлайн.рф" ☒

Наименование: ()

Номер регистратуры ЛПУ: () Тип ЛПУ: Универсальное

ИД записи в БД КЛАДР: () Пол пациентов: Все

Номер сервера: () Тип оплаты: ()

Отправлять все СМС с портала "медицина-онлайн.рф" ☐

Правила обслуживания пациентов:

()

ЭЛН

Ключ: ()

Метрика

Код ЛПУ для сервисов записи к врачу: () Идентификатор МО ИЭМК: ()

Сертификат МО: ()

Обслуживание вызова на дому: С 00:00:00 по 00:00:00

Прием пациентов на дому: ☐ Суббота ☐ Воскресенье

Частный сервис

Сохранить и закрыть Сохранить Закрыть

Указать время обслуживания вызова на дому и указать будет ли осуществляться прием пациентов на дому в выходные дни.

Прием заявок вызова врача на дом в МИС КСАМУ

Прием заявок вызова врача на дом в МИС КСАМУ осуществляется в планировщике записи на прием, вкладке "Вызов на дом"

КСАМУ (5.93.90.21247 10.01.2024 23:12:46) (Администратор, 20.01.24 10:02) 2

Документы Справочники Очереди Отчеты Избранные отчеты ЛПУ Сервис Помощь Окна Обратиться в ООО "Медицина-ИТ"

Модуль амбулаторно-поликлинического приема. Планировщик записи на прием.

Планировщик записи на прием Модуль амбулаторно-поликлинического приема

Карта: Амбулатор АРМ медицинского работника

Вид: Посещение по заболеванию ОМС

Пациент: ... Q X

Полис: ... Q F2

Регион: ... Q

История обращения Направления Выбор врача (талон по врачам) Запись в другие ЛПУ Вызовы на дом Сервисы ЕГИС

Поиск: X Период с: 01.01.2024 по 20.01.2024 Обновить

Новый вызов Изменить Отменить Печать списка Печать форм

Адрес	Статусы
Адрес вызова	Вид посещения
Причина	Источник записи
Врач	Статус вызова от СМП
Врач оповещен	Кто оповестил
Кто оповестил	Статус ЕГИСЗ
Посещение на дому	
Портал госуслуг	
Посещение на дому	
Портал госуслуг	
Посещение на дому	
Портал госуслуг	
Неотложная помощь на дому	
Портал госуслуг	Принят
Посещение на дому	

Врач: ... Q X

Специальность: ... Q X

Направлен от: ... Q X

Подразделение: ... Q X

янв 2024

Пн	Вт	Ср	Чт	Пт	Сб	Вс
1	2	3	4	5	6	7
8	9	10	11	12	13	14
15	16	17	18	19	20	21
22	23	24	25	26	27	28
29	30	31				

Подсказка: 1-й код диагноза: 12, 2-й код: ...

(Источники записи = Портал госуслуг)

Настроить...

Модуль амбулаторно-поликлинического приема. Планировщик записи на прием.

По двойному нажатию откроется талон для записи в котором можно назначить врача, услугу. На нижней вкладке "Вызов врача на дом можно указать необходимую информацию, такую как, адрес, причины вызова и т.д.

Документ: Талон на прием

История | Подпись: Мамасахлиси Т.В. | Автор: Администратор | Обращения пациента (F11)

Номер: 18 от Вид карты: Амбулаторный талон

Вид: Посещение на дому Оплата: ОМС

Куда направляется пациент:

Отделение: Должность: Врач: Каб.: Услуга: Диагност. исслед: Включить уведомление

Прием на: 01.01.2024 с: 00:00 по 00:00 Запись вне расписания ☒ Очередь: 0

Пациент: Citol ☐ Статус: Дошкольник

Представитель пациента: Полис представителя

Регион: Ставропольский край. Полис: Филиал: Городская поликлиника №93 Случай: Амбулаторный №1007 от 01.01.2024 Создать

Основное | Вызов врача на дом | Вызов врача на до дополнительно | Дополнительные сведения из ССМП | Дополнительно

Адрес вызова: Подъезд: Этаж: Причина: Температура: 0,00 Симптомы: Отсутствуют Код домофона: Вид вызова: Телефон вызова:

Печать | Подписать и закрыть | Сохранить | Закрыть

Нажав правой кнопкой на заявку, нужно присвоить статус заявке Принята или Отклонена

КСАМУ (5.93.90.21247 10.01.2024 23:12:46) (Администратор, 20.01.24 10:02)

Документы Справочники Очереди Отчеты Избранные отчеты ЛПУ Сервис Помощь Окна Обратиться в ООО "Медицина-ИТ"

Модуль амбулаторно-поликлинического приема. Планировщик записи на прием.

Планировщик записи на прием Модуль амбулаторно-поликлинического приема

Карта: Амбулатор АРМ медицинского работника

Вид: Посещение по заболеванию ОМС

Пациент: Поиск по услуге: Направление: Поиск по услуге: Направление:

Полис: Кол-во дней: 1

Регион:

02.01.2024 (Вторник) Макарова М.Э. (Врач-педиатр участковый) Каб. 225 2

Не работает

Всего талонов: 0 Занято талонов: 0 Осталось талонов: 0

Доп. талоны Доп. резерв пациентов Вызов на дом Запись через интернет

№	Талоны	Источник записи	Автор	ФИО	Дата рождения	Адрес выезда	Врач оповещен	Кто оповестил
14		Портал госуслуг	Администратор		28.04.2020			
22		Портал госуслуг	Администратор		04.01.2014			

(Источник записи = Портал госуслуг)

Настроить...

Модуль амбулаторно-поликлинического приема. Планировщик записи на прием.

Методы используемые в интеграции, логирование, api

Сервис «Запись на прием» в части обеспечения возможности оказания услуги «Вызов врача на дом» содержит следующие методы:

1. Валидация вызова врача на дом (ValidateHomeCall);
2. Получение доступных слотов для вызова врача на дом (GetHomeCallAvailableSlots);
3. Создание заявки на вызов врача на дом (CreateHomeCallRequest);
4. Изменение статуса заявки на вызов врача на дом (UpdateHomeCallRequest);
5. Поиск заявок на вызов врача на дом (SearchHomeCallRequests);
6. Уведомление МИС МО о создании или изменении заявки на вызов врача на дом (HandleHomeCallRequestChanged).

Каждый из методов выполняется друг за другом, в рамках каждого метода на сервер КСАМУ приходит запрос от сервиса Нетрика, а МИС отправляет ответ сервису Нетрика.

Разница во времени между запросом и ответом не должна превышать 3-4 секунды, в противном случае будут наблюдаться какие либо ошибки при записи.

Логирование в сервере КСАМУ происходит на вкладке "Логи"/"Переданных файлов"

