

# Описание ошибок и методы их решения

## "Ошибка отправки направления: Ошибка валидации активного профиля"

Ошибка (рисунок 1) означает попытку отправить в ГИС направление по профилю, на который МО-исполнитель не выгружала сведения об очередях или квота на запись исчерпана.

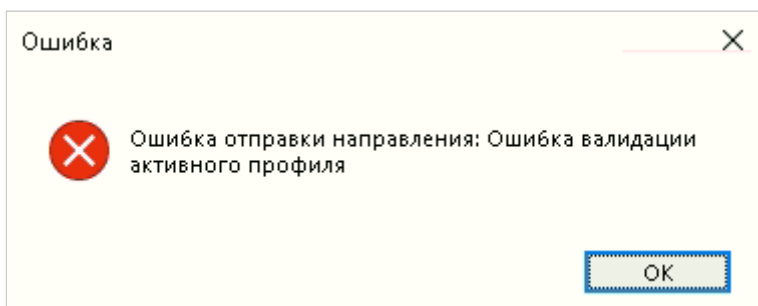


Рисунок 1.

**Решение:** провести поиск по параметрам (рисунок 2).

1. Если в окне "Сведения об очередях в целевых МО" по выбранному профилю и МО не отображаются данные (рисунок 3), то значит эта МО не выгружала квоту для записи на конкретно этот профиль.

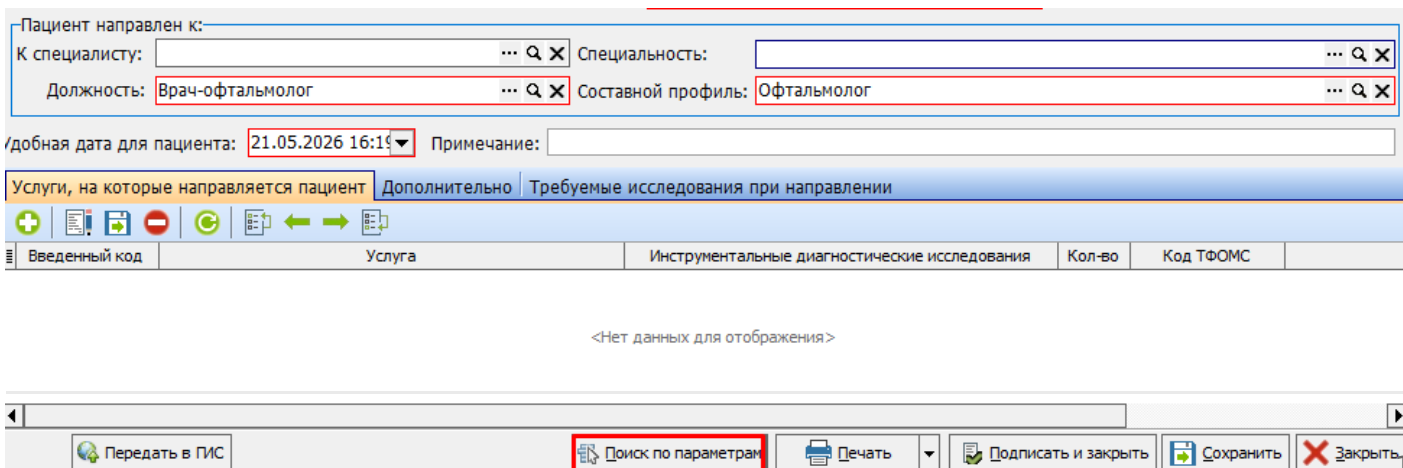


Рисунок 2.

Сведения об очередях в целевых МО

Составной профиль:  ... 🔍 ✕

Мед. организация:  ... 🔍 ✕

Поиск

Сведения МО						
Очередь						
Наименование МО		Дата начала приема направлений	Дата окончания приема направлений	Адрес МО		Телефон
Зарегистрировано	Согласовано	Выдано пациенту	Признано обоснованным	Выделен ресурс	Дней ожидания	Максимальная дата приема по
<Нет данных для отображения>						

Рисунок 3.

2. Если в окне "Сведения об очередях в целевых МО" по выбранному профилю и МО не отображаются отображаются данные (рисунок 4), но в колонке стоят 0, значит квота на запись исчерпана.

Сведения об очередях в целевых МО

Составной профиль:  ... 🔍 ✕

Мед. организация:  ... 🔍 ✕

Поиск

Сведения МО						
Очередь						
Наименование МО		Дата начала приема направлений	Дата окончания приема направлений	Адрес МО		Телефон
Зарегистрировано	Согласовано	Выдано пациенту	Признано обоснованным	Выделен ресурс	Дней ожидания	Максимальная дата приема по
ГОСУДАРСТВЕННОЕ БЮДЖЕТНОЕ УЧРЕЖДЕНИЕ ЗДРАВООХРАНЕНИЯ СТАВРОПОЛЬСКОГО КРАЯ "СТАВРОПОЛЬСКАЯ КРАЕВАЯ КЛИНИЧЕСКАЯ БОЛЬНИЦА"		26.03.2025 3:00:00	31.12.9000 3:00:00			(8652)-35-02-23
0	0	0	0	0	0	

Рисунок 4.

Доступные для записи места отображаются следующим образом (рисунок 4).

Сведения об очередях в целевых МО

Составной профиль: Неврология ... Q X

Мед. организация: ГОСУДАРСТВЕННОЕ БЮДЖЕТНОЕ УЧРЕЖДЕНИЕ ЗДРАВООХРАНЕНИЯ ... Q X

Поиск

Сведения МО

Очередь

Наименование МО		Дата начала приема направлений	Дата окончания приема направлений	Адрес МО		Телефон
Зарегистрировано	Согласовано	Выдано пациенту	Признано обоснованным	Выделен ресурс	Дней ожидания	Максимальная длительность приема по
ГОСУДАРСТВЕННОЕ БЮДЖЕТНОЕ УЧРЕЖДЕНИЕ ЗДРАВООХРАНЕНИЯ СТАВРОПОЛЬСКОГО КРАЯ "СТАВРОПОЛЬСКАЯ КРАЕВАЯ КЛИНИЧЕСКАЯ БОЛЬНИЦА"		26.03.2025 3:00:00	31.12.9000 3:00:00			(8652)-35-02-23
0	11	11	11	11	11	

Рисунок 5.

## "Ошибка отправки направления: Ошибка валидации активного профиля"

Ошибка (рисунок 2) может иметь несколько значений.

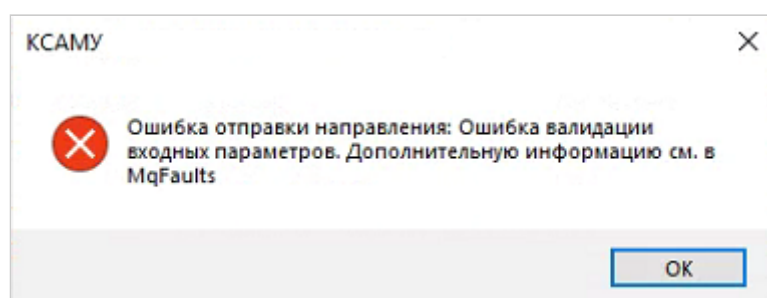


Рисунок 6.

1. Равнозначна **ошибке валидации активного профиля** и решается проверкой данных по нажатию кнопки "Поиск по параметрам".

2. Неверный код НСИ должности в мед. персонале.

**Решение:** проверить код НСИ по должности врача (рисунок 7).

Элемент справочника: Врач-невролог

Код: 35 Наименование: Врач-невролог

Специальность: Неврология

Профиль: Неврология

При детях:

Код ФОМС: 3033 Код ф.30 Минздрава 31 Код по НСИ: 45

Наименование для печати на листке нетрудоспособности: НЕВРОЛОГ

Рисунок 7.

3. Отсутствует или неверный код НСИ Росминздрава специальности.

**Решение:** проверить код НСИ Росминздрава специальности врача к которому направляют (рисунок 8). Проверить код НСИ Росминздрава специальности в должности (рисунок 9).

Специальность: Неврология

Состав: Элемент справочника: Неврология

Код: 40109 Наименование: Неврология

Вид мед. образования: Высшее медицинское образование

Наименование полное: Неврология

ОКСО: 3.31.08.4 Среднее время приема пациента (чч:мм): 00:10

Код специальности по V021: 35 Код НСИ Росминздрава: 14

Дата окончания действия:

Рисунок 8.

Пациент направлен к:

К специалисту:  ... Специальность:

Должность:  ... Составной профиль:

Элемент справочника: Врач-невролог

Код:  Наименование:

Специальность:  ...

Профиль:  ...

Элемент справочника: Неврология

Код:  Наименование:

Вид мед. образования:

Наименование полное:

ОКСО:  Среднее время приема пациента (чч:мм):

Код специальности по V021:  Код НСИ Росминздрава:

Дата окончания действия:

Revision #2

Created 21 May 2026 13:02:10 by Ашихина Анастасия

Updated 21 May 2026 14:00:38 by Ашихина Анастасия

1 5