

Настройка сервиса: создание направлений и записи к специалистам

Для создания и отправки направления в медицинскую организацию нужно выполнить ряд требований:

- Создать задачу «Обмен направлениями (Нетрика-Управление очередями)» Рисунок 1.

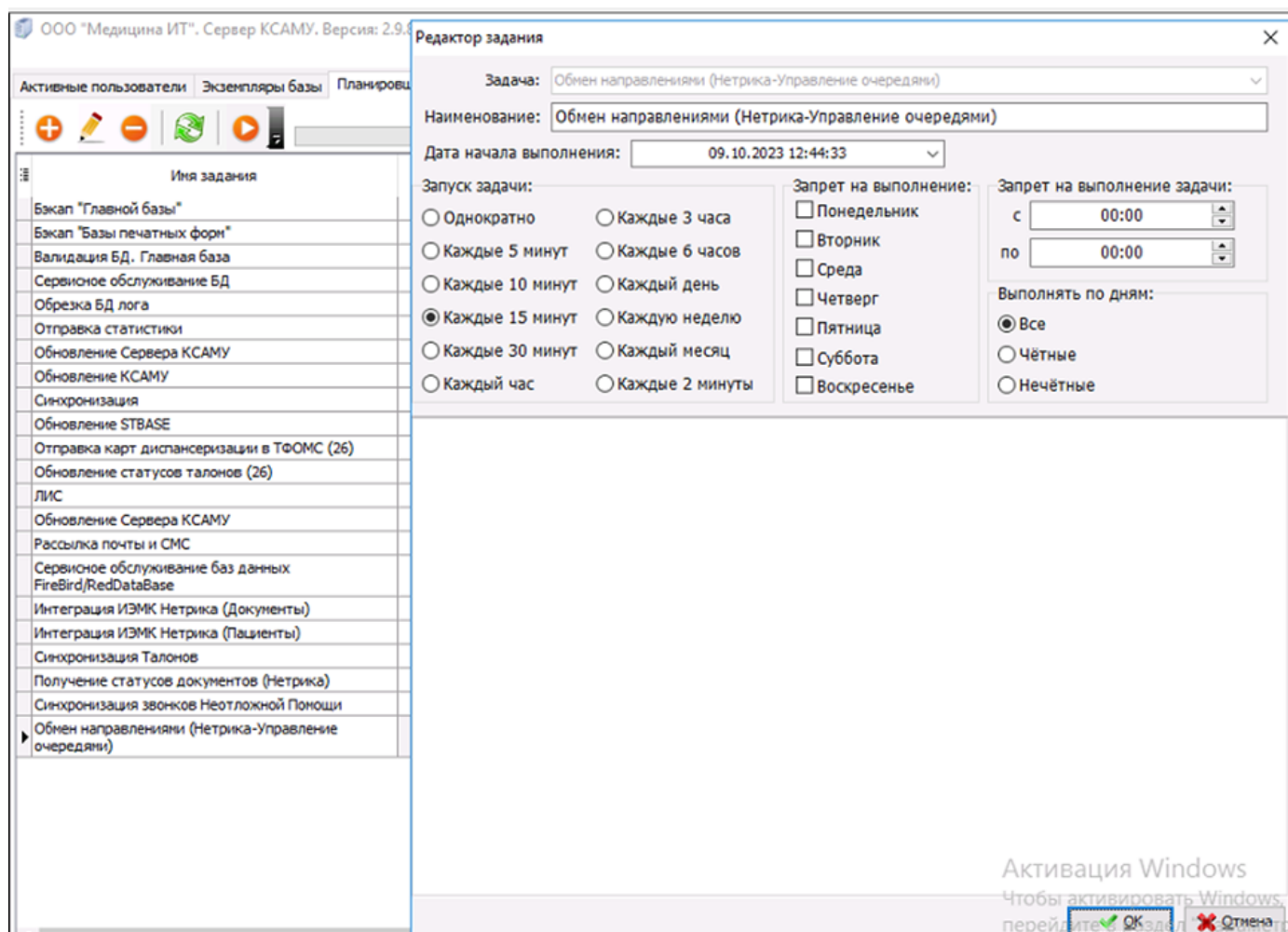


Рисунок 1. Задача Обмен направлениями на Сервере КСАМУ

- У специалистов, которые работает по направлениям в «Справочнике медицинского персонала» во вкладке «Настройки для интеграции» должна быть проставлена галочка «Запись ведётся только по направлению». (Рисунок 2.)

Данные работника | Электронная регистратура | **Настройки для интеграции** | Услуги | Образова...

Модуль "Расписание"

Не показывать в расписании ☐ Все ячейки времени объединять ☐

Разрешить объединять время при общей границе ☐

Показ наименования нерабочего времени ☐

РФЕГИС, Инфомат и портал медицина-онлайн.рф

Запись через ЕГИС/ЕПГУ ☐ Запись через инфомат ☐ Частный сервис ☐

Запись через "медицина-онлайн.рф" ☒ Грудничковый день: Нет

Запись ведётся только по направлению ☒

Принимать пациентов состоящих на ДУ без направления ☒

Принимать пациентов с других участков ☐

Возраст приема: Взрослые Пол приема: Все

Кол-во недель для выгрузки расписания на медицина-онлайн.рф: 14

Максимальное количество талонов для записи: 0

Минимальное время выгрузки расписания врача на портал: 00:00:00

Статус: UID: 40

Примечание для портала:

Сохранить и закрыть Сохранить Закрыть

Рисунок 2. Настройки для интеграции

- Во вкладке «Прием направлений» должен быть указан составной профиль, соответствующий специалисту. (Рисунок 3.)

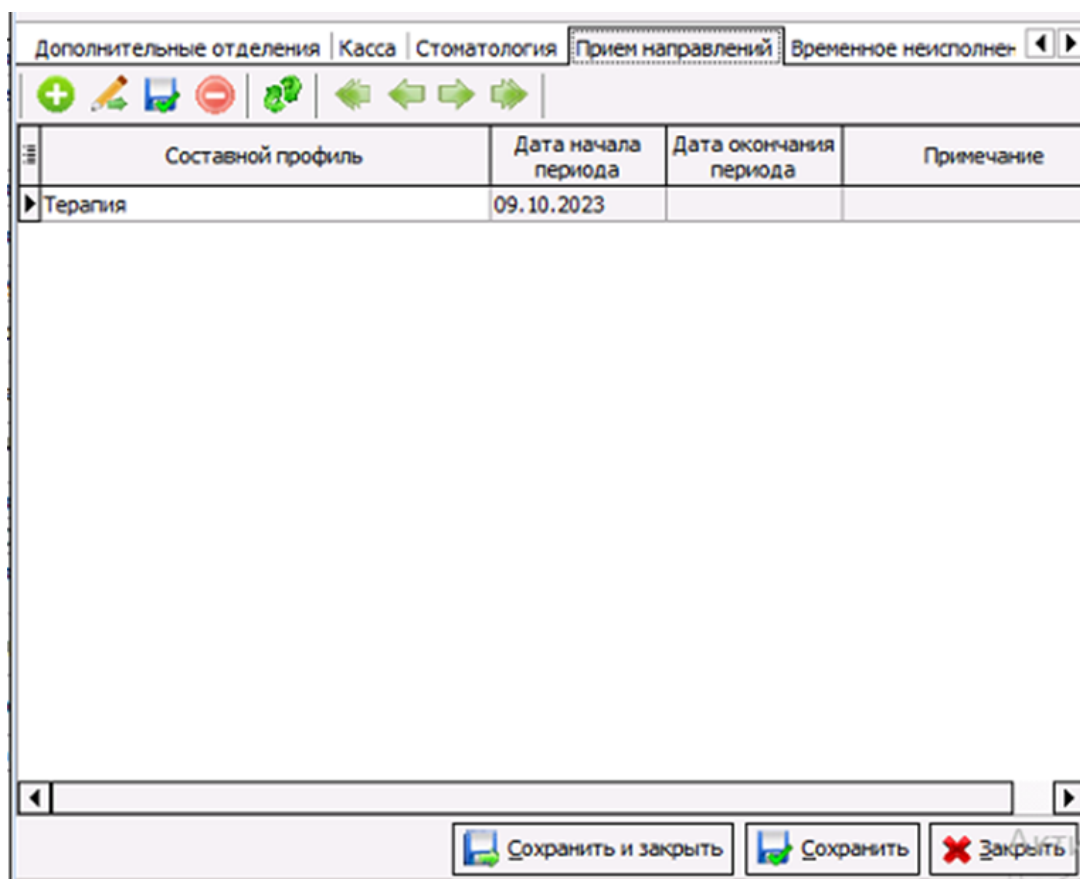


Рисунок 3. Прием направлений

Эти требования должны быть выполнены как у отправляющей, так и принимающей стороны. Составной профиль должен быть выгружен у принимающей стороны.

Логи по данной задаче можно смотреть как в сервере КСАМУ (процесс TSendNetrikaUOThread) так и в Сервис-Загрузка внешних данных -Лог выгрузки ИЭМК Нетрика (Рисунок 4 и 5.)

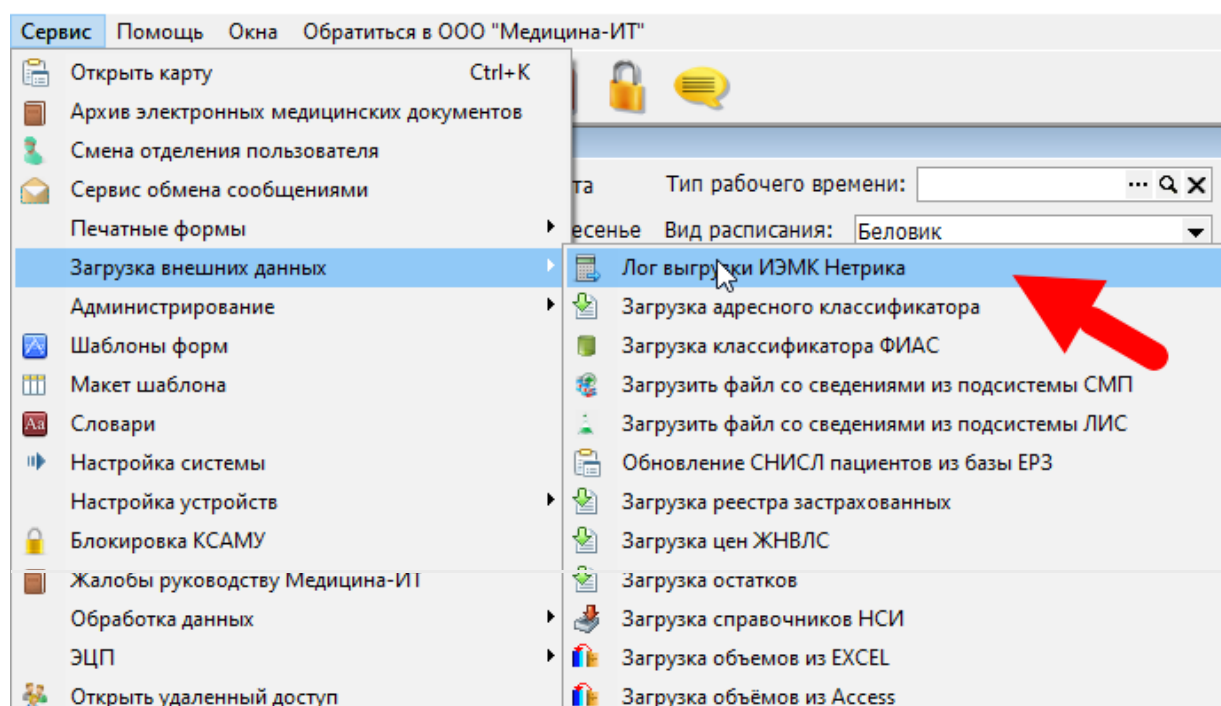


Рисунок 4. Логирование

TSchedulerThread	1216	Ручной запуск задачи "Обмен направлениями (Нетрика-Управление очередями)" на выполнение
TSendNetrikaUOThread	5720	Поток создан
TSendNetrikaUOThread	5720	Запускаю поток
TSendNetrikaUOThread	5720	Получена версия сервиса (09.10.2023 12:49:40): 3.11.
TSendNetrikaUOThread	0	Обновление данных о предоставляемых профилях для очередей завершено
TSendNetrikaUOThread	5720	УО Нетрика: Передано направлений на консультацию/обследования : 1 из 3
TSendNetrikaUOThread	5720	УО Нетрика: Передано направлений на консультацию/обследования : 0 из 0
TSendNetrikaUOThread	0	Ошибка загрузки направлений на консультацию/обследования:Access violation at address 00C44118 in module 'ServerKSAMU.exe'. Read of address 000002F8
TSendNetrikaUOThread	5720	УО Нетрика: Передано обновление о начале оказания мед. помощи по направления на консультацию/обследования : 0 из 0
TSendNetrikaUOThread	5720	УО Нетрика: Передано обновление о начале оказания мед. помощи по направления на консультацию/обследования : 0 из 0
TSendNetrikaUOThread	5720	УО Нетрика: Передано обновление о начале оказания мед. помощи по направления на консультацию/обследования : 0 из 0
TSendNetrikaUOThread	0	Завершение процесса отправки сведений в Нетрику Управление очередями

Рисунок 5. Логирование в сервереКСАМУ

Revision #13

Created 16 April 2024 08:09:13 by Панченко Андрей

Updated 26 April 2025 08:27:20 by Панченко Андрей