

1. Создание стационарной карты через модуль приемного покоя.

Для создания стационарной карты необходимо открыть окно регистрации медицинских карт

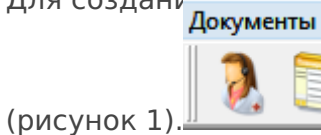


Рисунок 1 - Регистрация карт.

После открытия окна регистрации медицинских карт необходимо нажать на создание новой карты (рисунок 2).

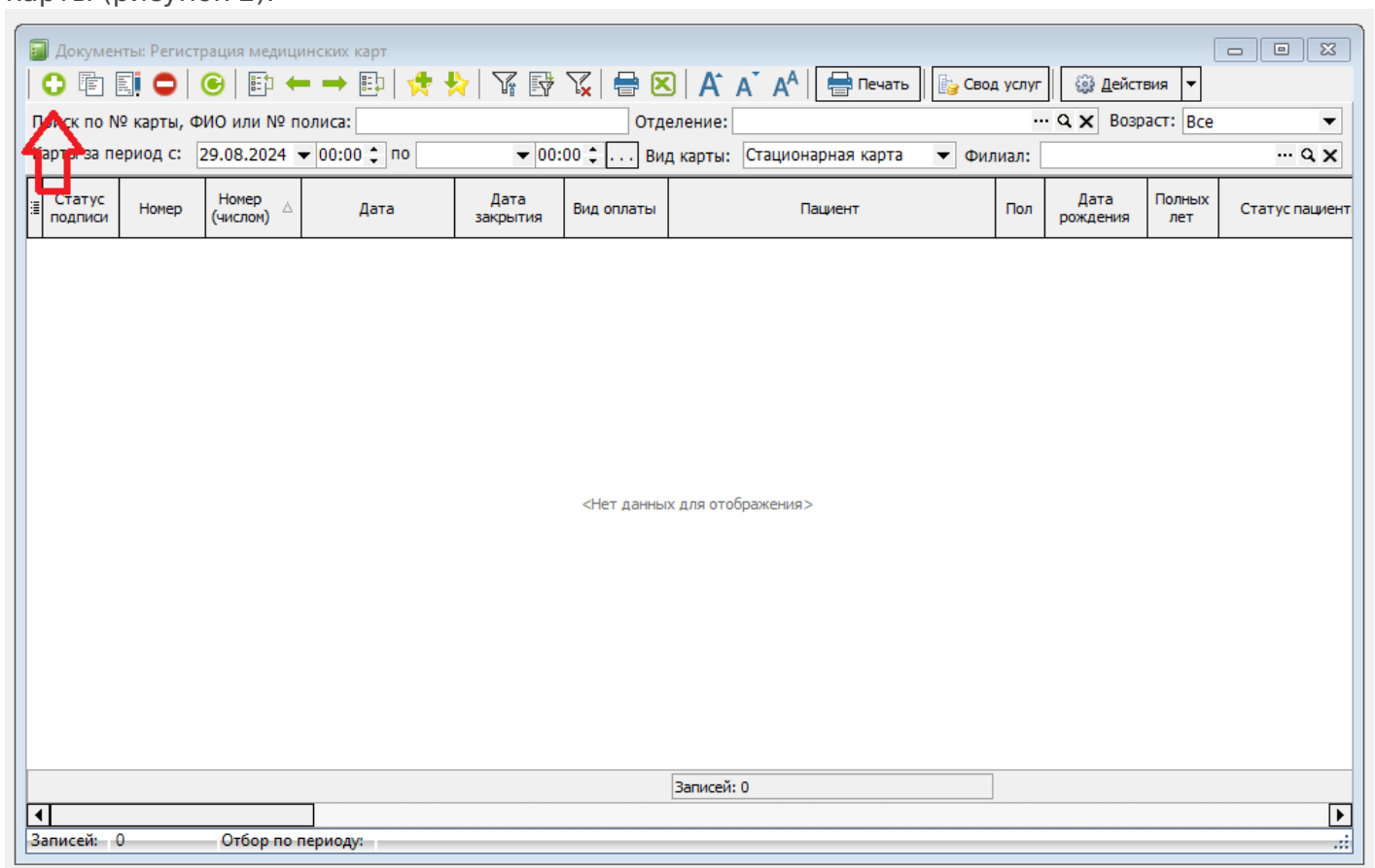


Рисунок 2 - Документы: Регистрация медицинских карт.

Далее откроется окно для ввода всех необходимых данных, в котором надо выбрать тип карты: Стационарная карта (рисунок 3).

Документ: Регистрация медицинской карты (талона) пациента (Новый)

История | Подпись: Отсутствует | Автор: Администратор | Дополнительно | Проверка госпитализации по всем МО

Номер: [] Дата поступления: 12.09.2024 08:24 Вид карты: Стационарная карта

Филиал: []

Данные о пациенте

Пациент: Тестиков Тест Тестович

Дата рождения: 01.01.1986 38 лет Пол: Муж. Статус: Неработающий

Представитель пациента: [] Полис представителя

Контакты: Адрес проживания: 390000, Рязанская обл, Рязань г, Пушкина ул, д. 22

Документ: ПАСПОРТ РОССИИ, сер.: 12 32, №: 123123, СНИЛС: []

Дополнительная информация:

Общие данные | Стационар | Отметка об особых случаях | Аллергические реакции | Состояние пациента | Обследование

Порядок: Неизвестно Состояние: [] Экстренность: В плановом порядке Неотложная:

Вид транспортировки пациента: Неизвестно Оьянения: Неизвестно

Диагноз приемного отделения: []

Направляется в отделение: []

Лечащий врач: [] Время убытия в отделение: 00:00

Дата планового окончания госпитализации: 17.09.2024 Вид: Первично

Мед. сестра: [] Санитарка: []

Открыть/Создать адресный листок | Печать все (Ctrl+A) | Печать (Ctrl+P) | Сохранить и закрыть | Сохранить | Закрыть

Рисунок 3 - Документ: Регистрация медицинской карты пациента.

После выбора типа карты необходимо указать пациента набрав в строке его ФИО, либо выбрать через справочник пациентов.

При создании карты необходимо на вкладке Общие данные заполнить поля:

- «Направлен». Дата направления заполняется в соответствии с текущей датой. Номер направления заполняется вручную, либо присваивается автоматически при сохранении карты, если стоит соответствующая настройка;
- «от ЛПУ» - указывается направившая МО;
- «Диагноз направления (симптомы)» - указывается диагноз при поступлении;

- «Вид оплаты»;
- «Регион страхования» и «Полис пациента» - заполняются автоматически, если в карте пациента указан его полис.

Остальные поля заполняются по необходимости (рисунок 4).

Рисунок 4 - Вкладка Общие данные.

Далее на вкладке Стационар необходимо заполнить поля:

- «Порядок» - в течение какого периода времени поступил пациент;
- «Состояние» - указывается состояние пациента;
- «Экстренность» - указывается тип госпитализации: экстренно или в плановом порядке;
- «Диагноз приемного отделения»;
- «Направляется в отделение» - указывается отделение, в которое направлен пациент;
- «Дата планового окончания госпитализации».

Остальные поля заполняются по необходимости (рисунок 5).

Рисунок 5 - Вкладка Стационар.

Так же на остальных вкладках можно указать данные, которые известны о пациенте (рисунки 6 - 13):

Отметка об особых случаях.

Отметка об особых случаях | Аллергические реакции | Состояние пациента | Обследование пациента | Травма/криминал

Насильный характер диагноза: Предъявлен документ представителя пациента

Статус представителя: Медицинская помощь оказана новорожденному

Особ. случ: Отсутствует документ удостоверяющий личность

Вакцинация против гриппа: Вакцинация против COVID: Дата вакцинации COVID:

Вакцинация против Кори: Направление от ССМП:

Родовой сертификат: ... Контингент: ...

Серия: №: выдан:

Рисунок 6- Вкладка Отметка об особых случаях.

Аллергические реакции.

Аллергические реакции | Состояние пациента | Обследование пациента | Травма/криминал | Осмотр для родильного от/

Наименование	Лекарственное средство	Реакция	Дата начала проявления
<Нет данных для отображения>			

Рисунок 7 - Вкладка Аллергические реакции.

Состояние пациента (рисунок 8).

Состояние пациента | Обследование пациента | Травма/криминал | Осмотр для родильного отделения | Дополнительно

Рост (см): Вес (кг): АД пациента пр. рука: АД пациента лев. рука:

Темп. пациента: ББ: Обхват головы: Обхват груди: Обхват талии:

Индекс массы тела: Пульс: ЧДД: SpO2:

Глюкоза: Холестерин: Переболел COVID-19:

Гемотрансфузии:

Рисунок 8 - Вкладка Состояние пациента.

Обследование пациента.

Обследование пациента | Травма/криминал | Осмотр для родильного отделения | Дополнительно | Внутр. экспертиза

Педикулез: Чесотка: Гепатит: Туберкулез:

Посев на дизгруппу: Укус клеща: Клопы: Больничный:

Взят

Сифилис: ВИЧ: Гепатит В: Гепатит С:

Результат

Сифилис: ВИЧ: Гепатит В: Гепатит С:

Рисунок 9 - Вкладка Обследование пациента.

Травма/криминал.

Обследование пациента | Травма/криминал | Осмотр для родильного отделения | Дополнительно | Внутр. экспертиза

Время доставки: 0,00 Номер трассы: Вид травмы при ДТП: Отсутствует Скорая ДТП

Информация по трассе: Причина поступления в стационар: Отсутствует

Криминал

Описание: Криминал

Принял: Сдал:

Рисунок 10 - Вкладка Травма/криминал.

Осмотр для родильного отделения.

Обследование пациента | Травма/криминал | Осмотр для родильного отделения | Дополнительно | Внутр. экспертиза

Которая беременность: Которые роды: 0 Последняя менструация:

Первое шевеление плода: D. Sp: D. Cr: D. TR:

Таз: с. ext: с. diag: T. vera

Окружность живота см.: Высота дна матки см.: Предполагаемый вес плода:

Положение плода, позиция и вид Сердцебиение плода, место, число:

Предлежащая часть: Где находится: Родовая деятельность:

Со сколько лет: 0 По сколько дней: 0 Через сколько дней: 0

Регулярность месячных: Обильность месячных:

Рисунок 11 - Вкладка Осмотр для родильного отделения.

Дополнительно.

Обследование пациента | Травма/криминал | Осмотр для родильного отделения | Дополнительно | Внутр. экспертиза

Санаторий

Номер карты безопасности: Обновить Вид путевки: ... Q X

Номер сан-кур путевки:

Обращался в мед.учреждение по месту жительства

Сопровождающий: Телефон:

Рисунок 12 - Вкладка Дополнительно.

Внутренняя экспертиза.

Обследование пациента Травма/криминал Осмотр для родильного отделения Дополнительно Внутр. экспертиза			
Название	Средний балл	Тип контроля	Контроль проводил
<Нет данных для отображения>			

Рисунок 13 - Вкладка Внутренняя экспертиза.

Также в настройках пользователя можно указать значения по умолчанию. Например, задать основной вид карты при создании нового случая (рисунок 14).

Элемент справочника: Администратор

Имя: Пароль: срок действия (дни):

Работник: ... Ранг:

Роли пользователя | Настройки пользователя | **Значения по умолчанию (общие)** | Модуль оператора | Печать | Кассир | Регистратор |

Основной вид посещения:	Посещение по заболеванию
Основной вид карты:	Стационарная карта
Основная лаборатория:	<input type="text"/> ... <input type="button" value="Q"/> <input type="button" value="X"/>
Источник финансирования:	ОМС ... <input type="button" value="Q"/> <input type="button" value="X"/>
Основной склад:	<input type="text"/> ... <input type="button" value="Q"/> <input type="button" value="X"/>
Основная касса:	Касса основная
Основной вид оплаты:	ОМС
Основной филиал:	Поликлиника РязГМУ
Основной вид журнала карт:	<input type="text"/> Все
Состояние:	Все
Основная гр. бух. учета:	Отсутствует
Возраст по умолчанию:	Все
Основная причина посещения:	Заболевание
Вид бригады скорой помощи:	Отсутствует
Основной НДС:	Отсутствует
Основная амбулаторная карта по умолчанию для пациента:	<input type="text"/>
Основной характер заболевания:	Отсутствует
ЛПУ для назначения направления в другую организацию:	<input type="text"/> ... <input type="button" value="Q"/> <input type="button" value="X"/>
Особый случай:	<input type="text"/> ... <input type="button" value="Q"/> <input type="button" value="X"/>
Основной источник записи:	Отсутствует
Основной анализ:	<input type="text"/> ... <input type="button" value="Q"/> <input type="button" value="X"/>
Вид журнала справок:	<input type="text"/>

Рисунок 14 - Значение по умолчанию.

На вкладке ЛПУ-Параметры-Приемный покой есть дополнительные настройки для работы со стационарными картами (рисунок 15).

Реквизиты | Регистратура | Приемный покой | Листок нетрудоспособности | Нумерация | Свод услуг | Модуль госпитализации | Расчет стоимости

- Автоматически создавать направления
- Сделать поле "Порядок госпитализации" обязательным
- Проверка наличия представителя у детей младше 14-ти лет
- Проверка наличия представителя у детей младше 4-х лет
- Проверка наличия представителя у детей младше 5-ти лет
- Возможность выбора только врача из филиала
- Проверять заполнение поля Лечащий врач в стационарной карте при виде оплаты ОМС
- Показывать все шаблоны заполнения направлений на госпитализацию из образца
- Обязательное поле кем направлен больной для карт стационара, дневного стационара
- Максимально дней круглосуточного стационара: 21
- Максимально дней дневного стационара: 14
- Количество минут, через которое карта без типа будет подсвечена красным: 0
- Количество дней ребенка, для которого по умолчанию указывается использование полиса представителя: 28
- Проверка карты беременной при регистрации случая с диагнозами связанными с беременностью
- Сделать поле "от ЛПУ" обязательным для заполнения
- Обязательность заполнения источника рекламы
- Кол-во дней для проверки расписания врачей: 0
- Не выгружать новорожденных на портал госпитализации
- Обязательная отправка движения на портал госпитализации
- Поле врач госпитализации обязательное

Сохранить и закрыть | Сохранить | Заккрыть

Рисунок 15 - Дополнительные настройки Приемного покоя.

Настройка ограничения на госпитализацию по типам оплаты

На вкладке ЛПУ - Структура ЛПУ - Отделения ЛПУ(подразделения), открыв нужное отделение и перейдя на вкладку "Прочее", можно настроить вид оплаты для данного отделения.

Элемент справочника: Гинекологическое отделение

ТВСП (Филиал): ГБУЗ СК "Апанасенковская РБ" ... Q X

Наименование: Гинекологическое отделение

Код: 8 Наименование краткое: Гинекологическое отделение

Основные | Стационар | Прочее | Прием направлений

Возраст: от 0 дней 0 месяцев 0 лет
до 0 дней 0 месяцев 0 лет

Козф. исп. раб. времени (врач): 0,00 Продолжительность отпуска: 0

Козф. исп. раб. времени (медсестра): 0,00 Норма часов в день: 0,00

Запрет выполнения назначений ЛС в модуле медицинской сестры будущим временем выше указанного периода в пределах смены 00:00

Запрет записи пациента повторно в течении 30 дней

Не генерировать карты экспертизы в отделении (Для всех экспертиз)

Не использовать планировщик для назначений исследований

Создавать документы назначений в картах дневного стационара без учета производственного календаря

Списание лекарственных средств выполняются сразу со склада МОЛ

Врачи не видят остатки на постах

Врачам всегда отображаются остатки л/с отделения (отделение нахождения пациента не учитывается)

Запретить выбор для госпитализации

Не учитывать отделение в своде, движении

Запретить создание движений в это отделение, прошедшим и будущим числом

Запрет создания движения при наличии назначений, после даты движения

Не выгружать оповещение Работает кабинет КЦР

Вид оплаты: Платные услуги

- ОМС
- ДМС (Договора)**
- Платные услуги
- Бюджет

Сохранить и закрыть Сохранить Закрыть

Рисунок 16 - Вкладка "Прочее" в настройках отделения

Тогда при выборе в стационарной карте на вкладке "Общие данные" в поле "Вид оплаты" значения отличного от того, что проставлено в отделение (Вкладка "Стационар" - поле "Направляется в отделение"), будет выходить как на Рисунке 19.

Документ: Регистрация медицинской карты (талона) пациента (Новый)

История | Подпись: Отсутствует | Автор: Администратор | Дополнительно | Проверка госпитализации по всем МО

Номер: Дата поступления: 16.04.2026 12:12 Вид карты: Стационарная карта

Филиал:

Данные о пациенте

Пациент: Тест Тест Тест **Госпитализация: 27.03.2026**

Дата рождения: 01.01.2000 26 лет Пол: Муж. Статус: Неработающий

Представитель пациента: Полис представителя

Контакты: Адрес проживания: Ставропольский край, Ставрополь г, тест; д. 10, корпус 1, кв. 35
Адрес прописки: Ставропольский край, Ставрополь г, тест; д. 10, корпус 1, кв. 35; Тел. сот: 8987654321

Документ: ПАСПОРТ РОССИИ, сер.: 00 00, №: 010101 СНИЛС:

Дополнительная информация:

Общие данные | Стационар | Отметка об особых случаях | Аллергические реакции | Состояние пациента | Обследование пациент

Направлен: Самообращение от ЛПУ: №: от 16.04.2026

Диагноз направления (симптомы):

Вид оплаты: ОМС Регион страхования: Ставропольский край

Полис пациента: Стар. образца, № 3423423423423423423, ООО "СК "ИНГОССТРАХ-М... Новый F2 Отсутствует полис

Основное место работы: Должность:

Образовательное учреждение: Класс:

Кем направлен больной: Доставлен:

Врач направившего ЛПУ: Отсутствует электронный номер направления

Открыть/Создать адресный листок | Печать все (Ctrl+A) | Печать (Ctrl+P) | Сохранить и закрыть | Сохранить | Закрыть

Рисунок 17 - Вид оплаты в случае

Документ: Регистрация медицинской карты (талона) пациента (Новый)

История | Подпись: Отсутствует | Автор: Администратор | Дополнительно | Проверка госпитализации по всем МО

Номер: Дата поступления: 16.04.2026 12:12 Вид карты: Стационарная карта

Филиал: ГБУЗ СК "Апанасенковская РБ"

Данные о пациенте

Пациент: Тест Тест Тест **Госпитализация: 27.03.2026**

Дата рождения: 01.01.2000 26 лет Пол: Муж. Статус: Неработающий

Представитель пациента: Полис представителя

Контакты: Адрес проживания: Ставропольский край, Ставрополь г, тест; д. 10, корпус 1, кв. 35
Адрес прописки: Ставропольский край, Ставрополь г, тест; д. 10, корпус 1, кв. 35; Тел. сот: 8987654321

Документ: ПАСПОРТ РОССИИ, сер.: 00 00, №: 010101 СНИЛС:

Дополнительная информация:

Общие данные | Стационар | Отметка об особых случаях | Аллергические реакции | Состояние пациента | Обследование пациент

Порядок: Неизвестно Состояние: Экстренность: В плановом порядке Неотложная:

Вид транспортировки пациента: Неизвестно Оьянения: Неизвестно

Рисунок 18 - Отделение в случае

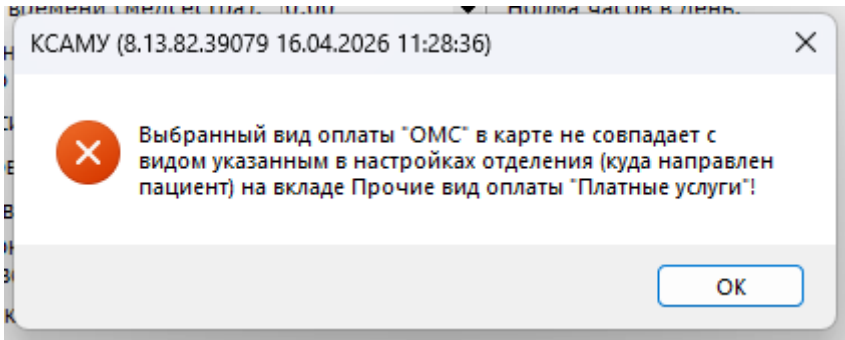


Рисунок 19 - Ошибка

Revision #18

Created 12 September 2024 05:19:48 by Краскова Анастасия

Updated 16 April 2026 09:49:55 by Мария Постельняк

1 10