

Сопоставление МНН и номенклатуры

- Сопоставление МНН и номенклатуры

Сопоставление МНН и номенклатуры

Для сопоставления МНН и номенклатуры необходимо открыть справочник "Номенклатура".
(рис 1)

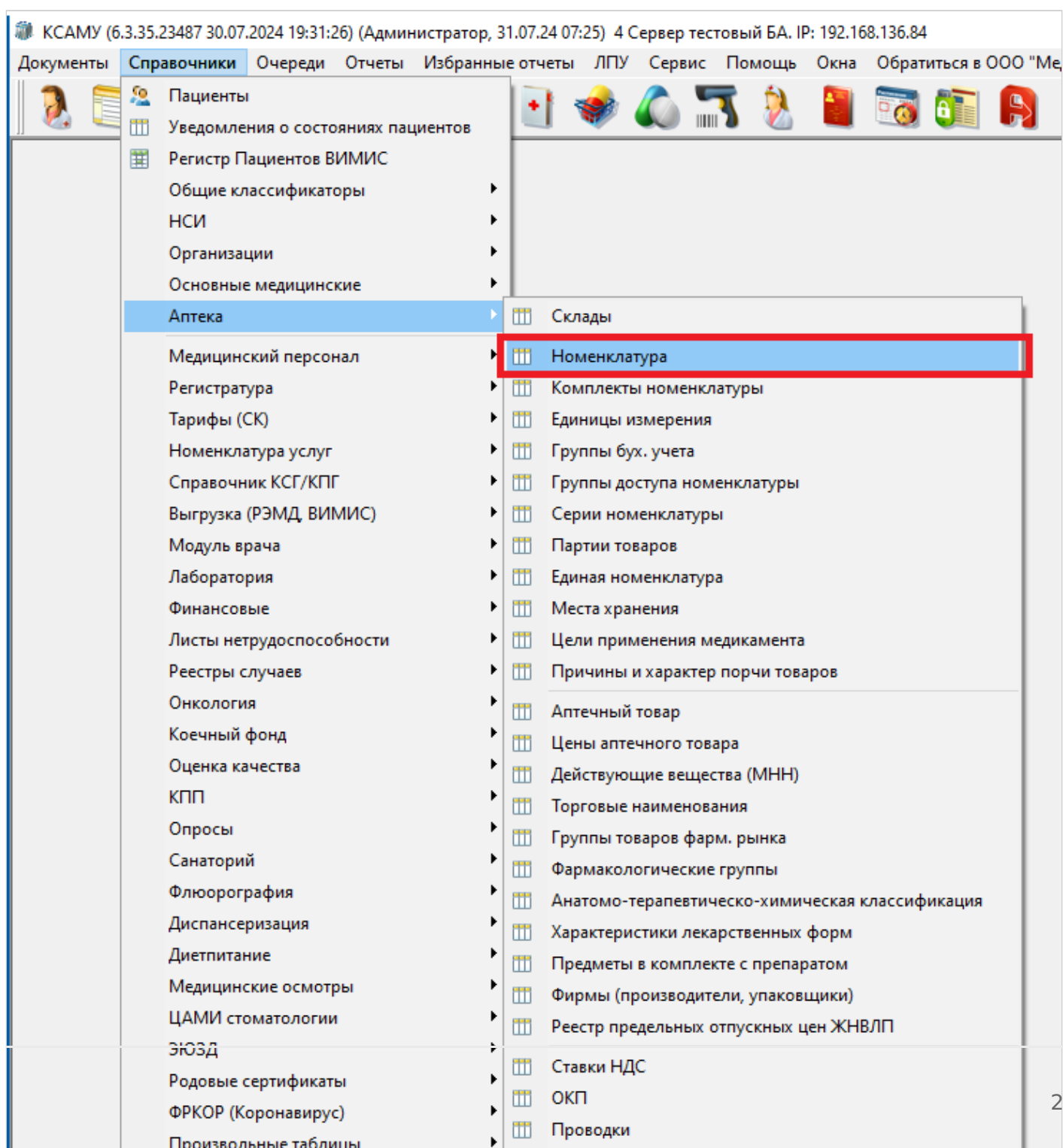


Рисунок 1.

В справочник двойным щелчком ЛКМ (левая кнопка мыши) открыть необходимую номенклатуру.(рис 2)

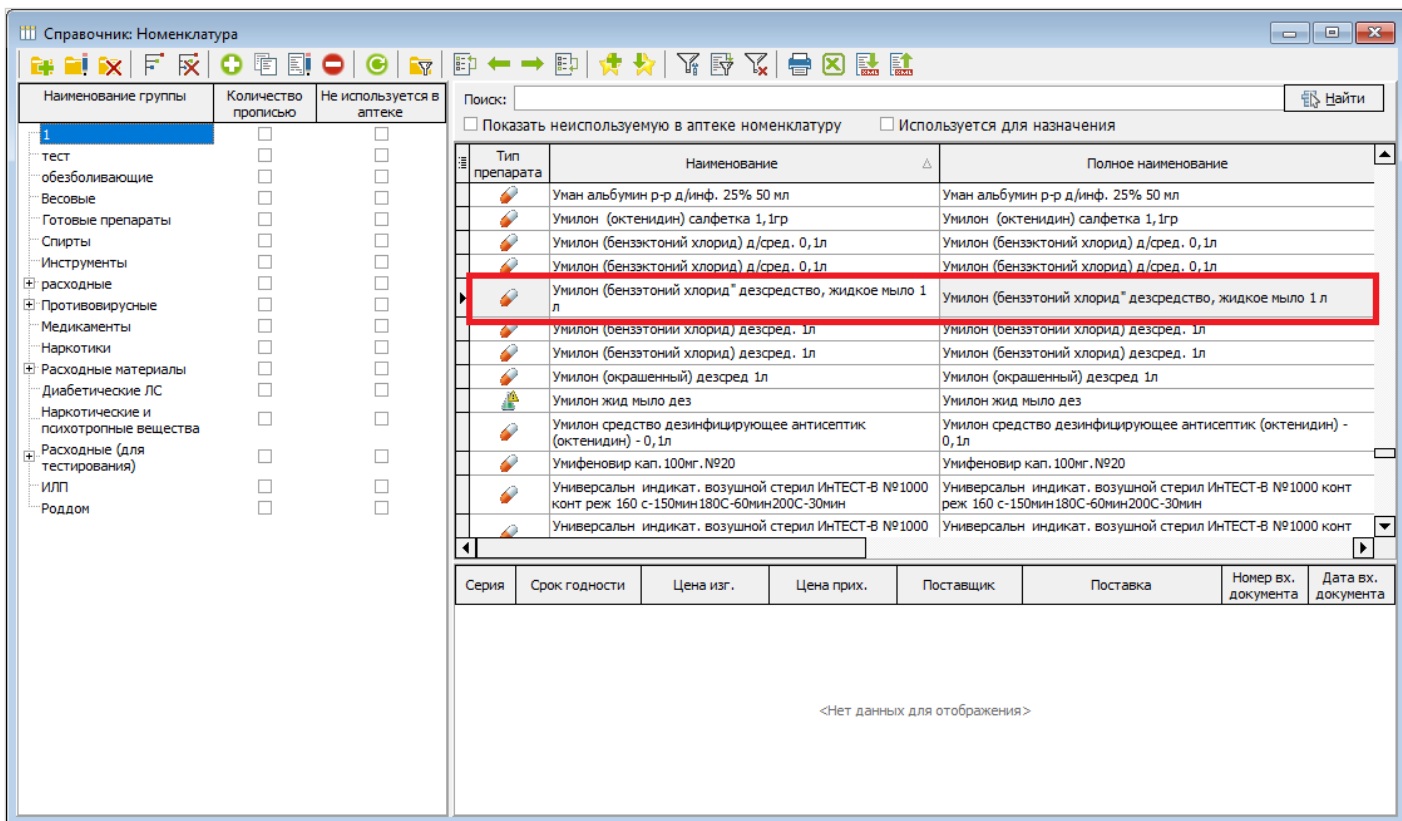


Рисунок 2.

В открывшемся элементе справочника "Номенклатура" выбрать вкладку "Дополнительные сведения", далее нажать многоточие в конце строки "Действующее вещество (МНН):". (рис 3)

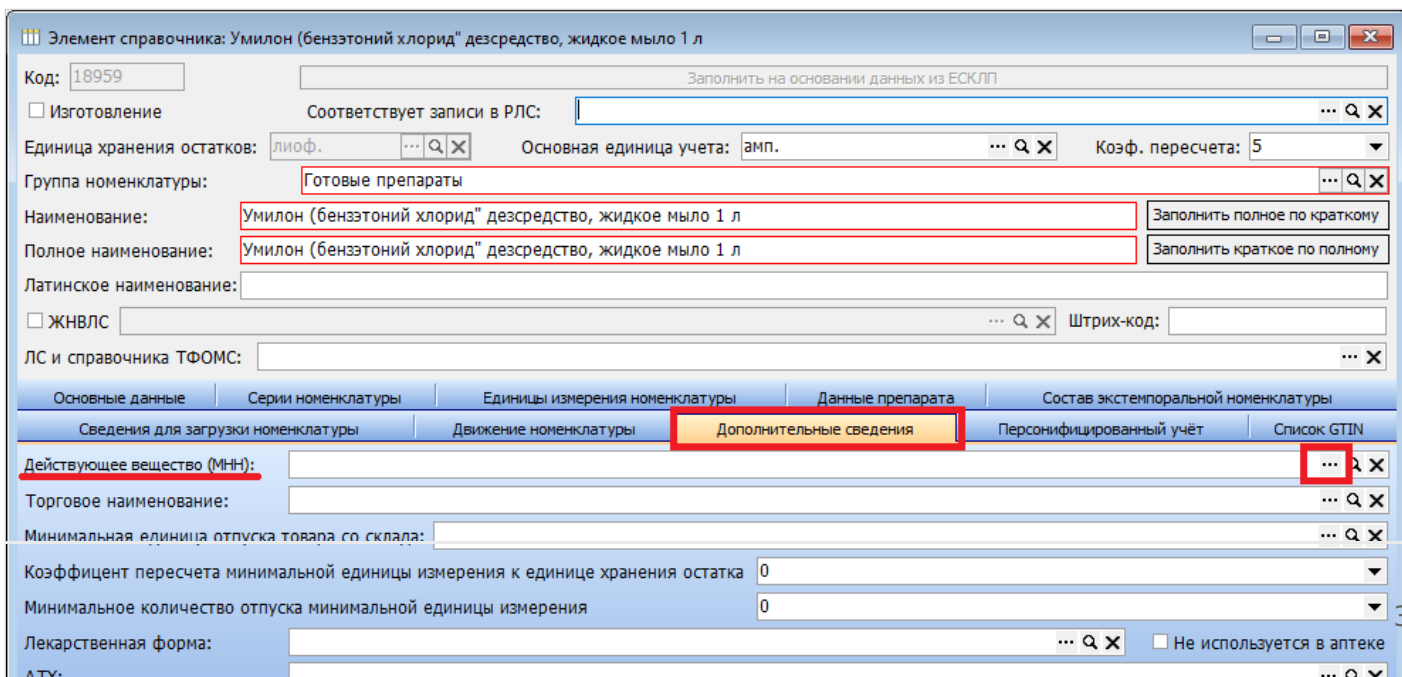


Рисунок 3.

В открывшемся справочнике "Действующие вещества (МНН)" выбрать необходимое МНН для номенклатуры, выделить его и нажать "Выбрать". (рис 4)

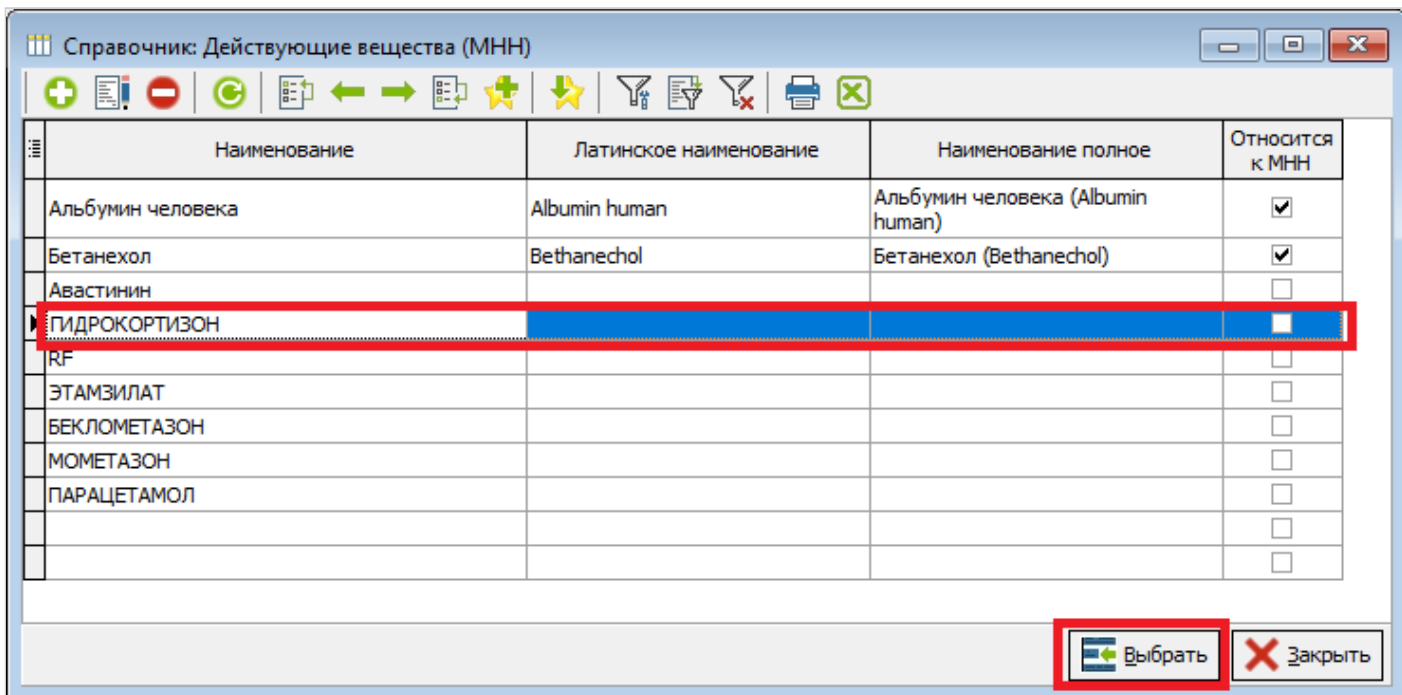


Рисунок 4.

Далее в элементе справочника "Номенклатура" во вкладке "Дополнительные сведения" в строке "Действующее вещества (МНН):" будет добавлено МНН редактируемой номенклатуры. Для сохранения изменений необходимо нажать кнопку "Сохранить и закрыть". (рис 5)

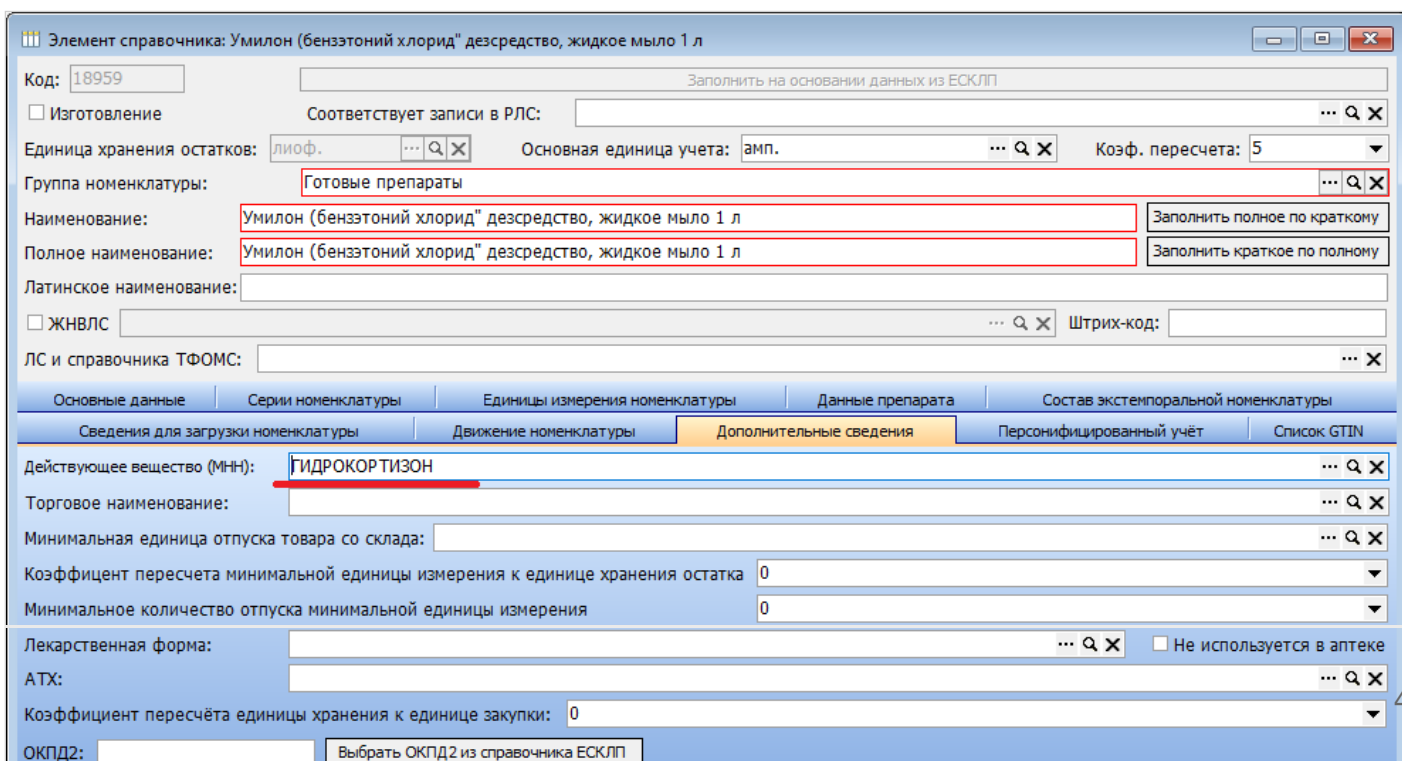


Рисунок 5.

Таким образом выполняется сопоставление МНН и номенклатуры.