

Инструкция по интеграции Mango Office

Для открытия справочника «Внешние информационные системы», необходимо выбрать меню «Справочники», далее выбрать пункт меню «Основные медицинские», затем открыть справочник «Внешние информационные системы» (рисунок 1).

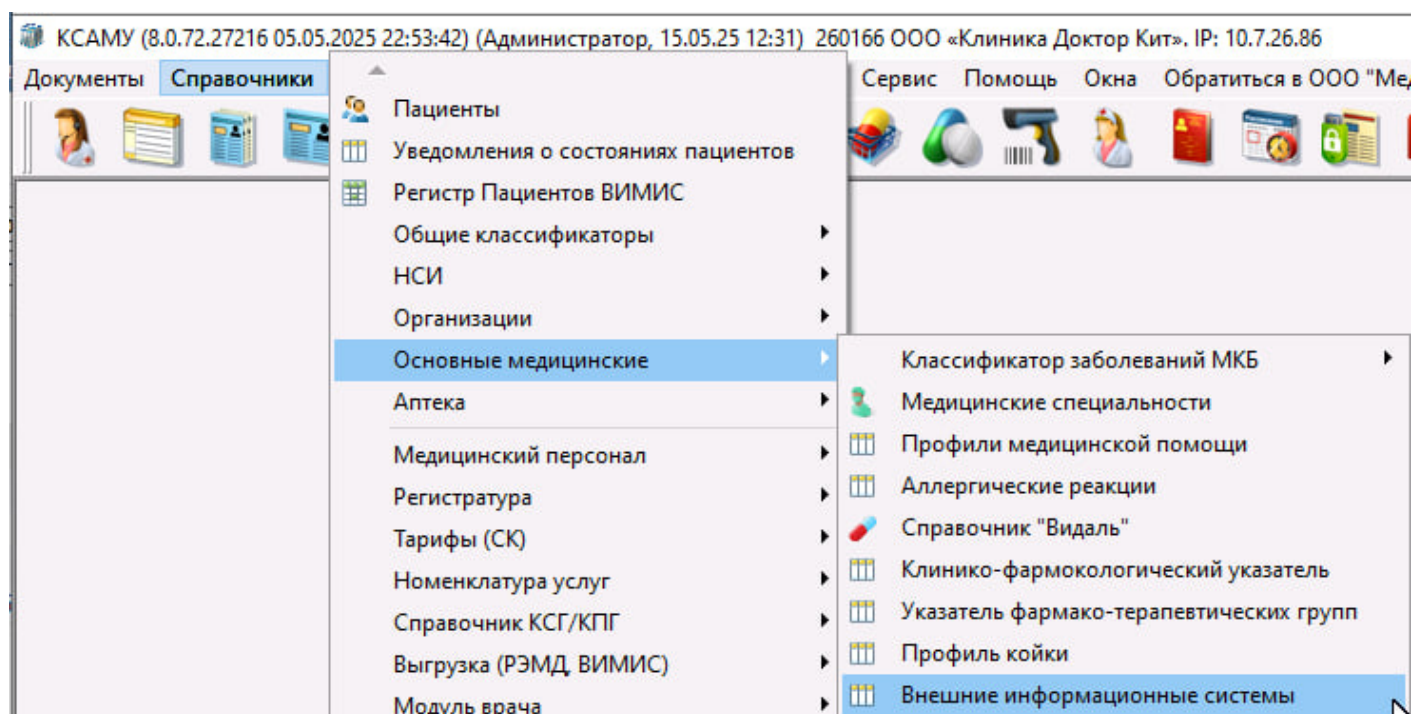


Рисунок 1.

Откроется справочник «Внешние информационные системы» (рисунок 2).

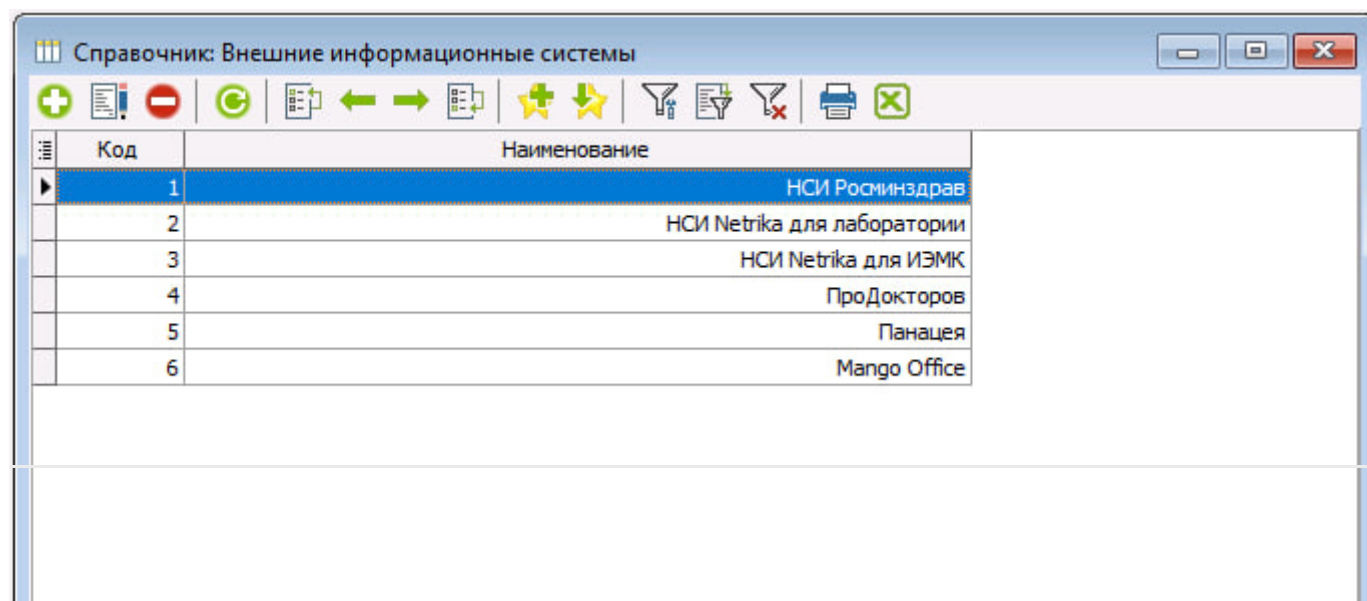


Рисунок 2.

Для добавления сервиса «Mango Office» необходимо нажать на кнопку добавления нового элемента. Появится окно, в котором необходимо заполнить уникальный код вебхука Mango Office, ключ авторизации и ID компании исходящего обзвона (данные берутся из личного кабинета Mango Office. (рисунок 3).

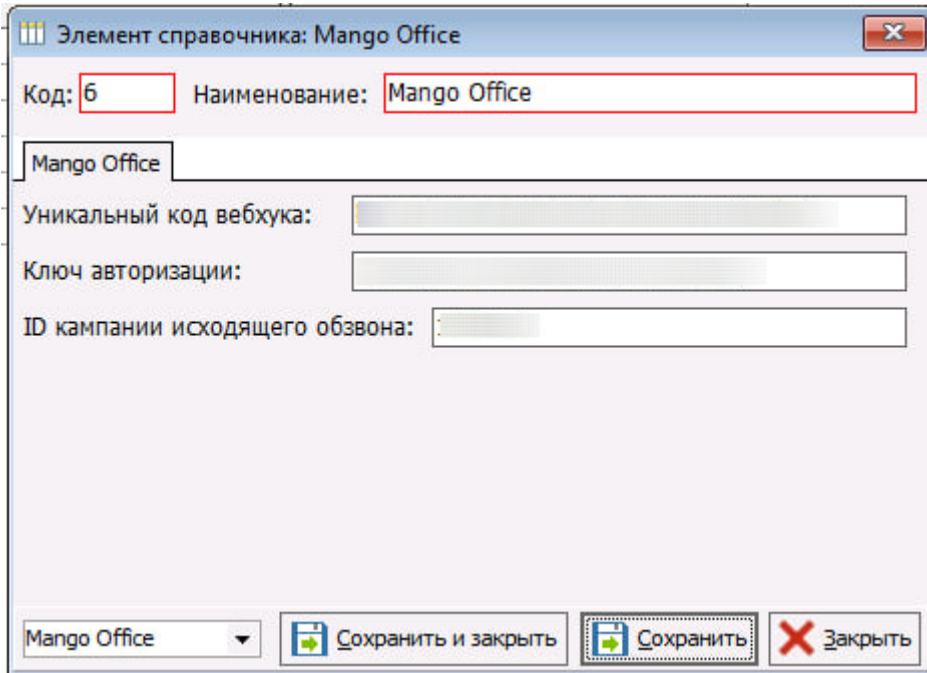


Рисунок 3.

После этого в приложении «СерверКСАМУ» нужно создать новую задачу "Отправка сведений в Mango Office" (рисунок 4).

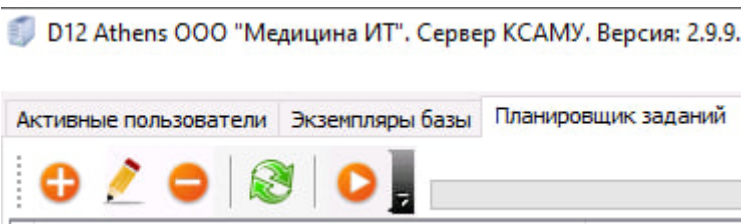


Рисунок 4.

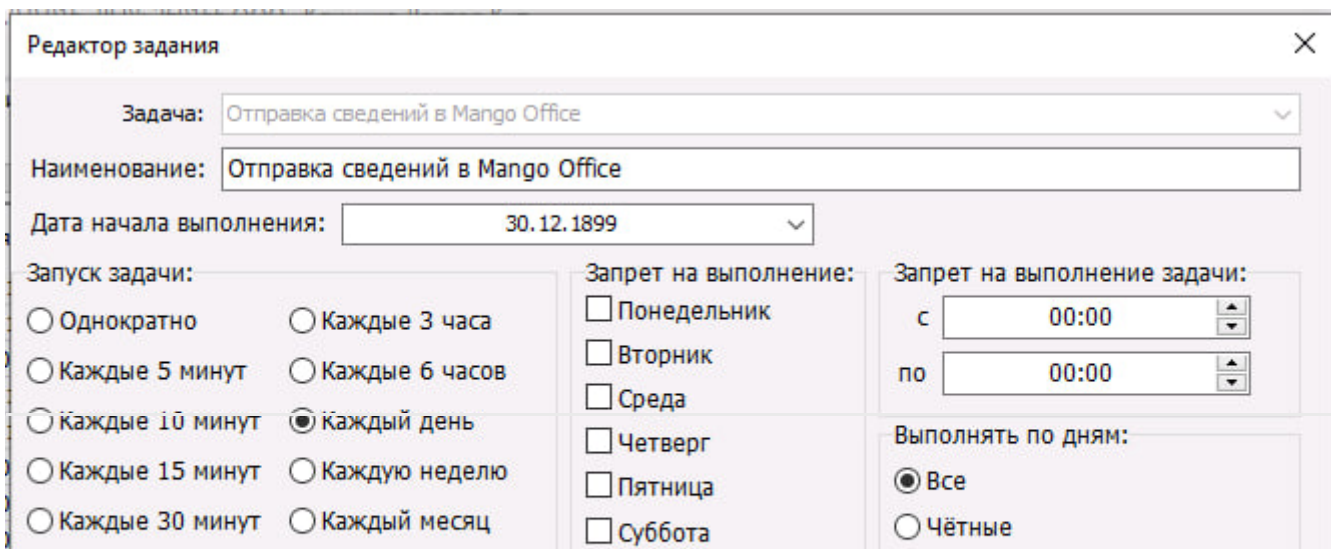


Рисунок 7.

Так же есть возможность вручную отправить данные (нажатие на талон ПКМ и выбором пункта "Отправить голосовому роботу")

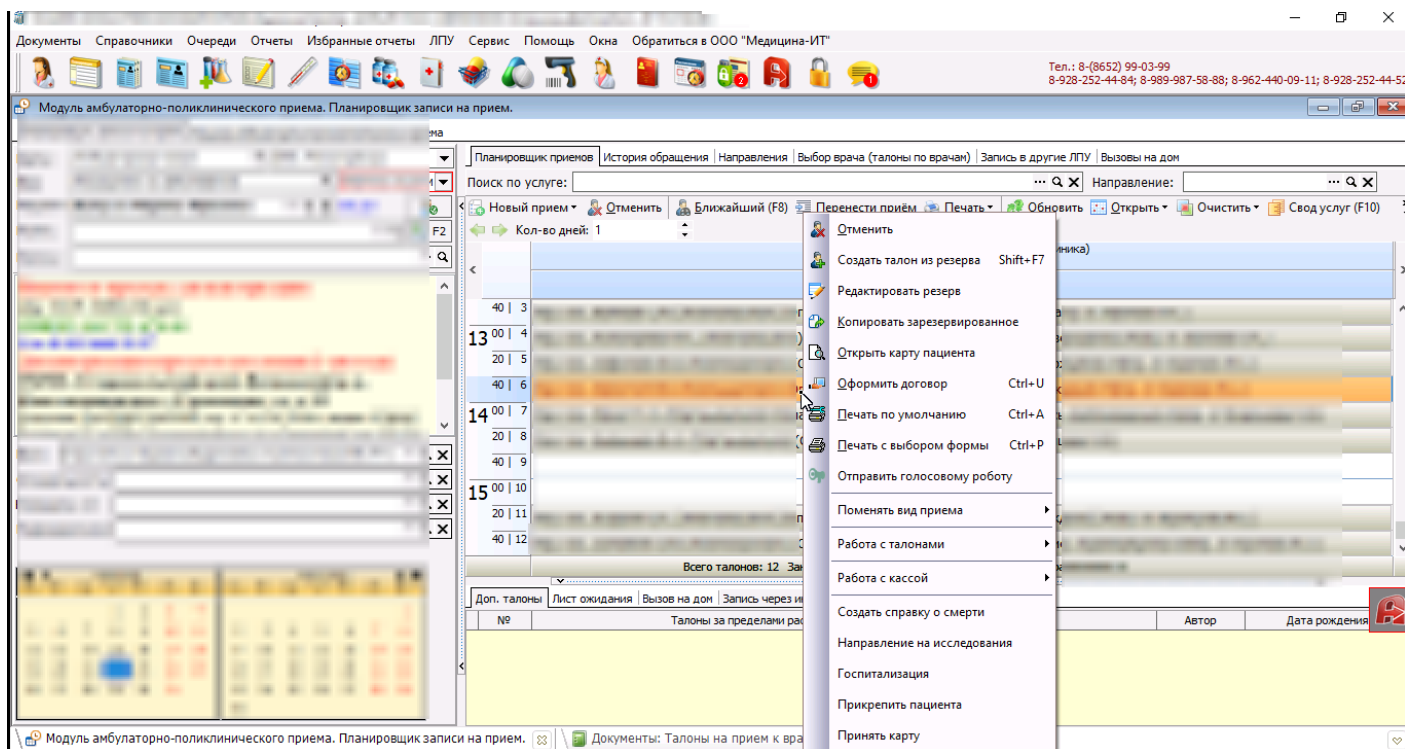


Рисунок 9.

При создании вебхука в КЦ Манго добавляются пользовательские(CUSTOM) поля:

- **Время**
- **Дата**
- **Услуга**
- **Специалист**
- **Пациент_ФИО**

Обратную информацию в МИС через манго отправляем, настраивая в КЦ манго http запросы на передачу подтверждения или отмены записи методом POST, используемый порт 55055.

URL запроса:

IP:55055/MangoOffice/UpdateStatus

Тело запроса 1:

```
{
  "id": {{Дополнительная информация}},
  "status": 1
}
```

Тело запроса 2:

```
{  
  "id": {{Дополнительная информация}},  
  "status": 2  
}
```

Revision #8

Created 22 May 2025 12:05:54 by Панченко Андрей

Updated 24 September 2025 07:09:12 by Панченко Андрей

1 5