

## 4. Возможные ошибки

Если в момент подписания, когда нажимают кнопку "Подпись", выходит ошибка "Класс не зарегистрирован" (рисунок 1), то значит неправильно настроен планшет на рабочем месте.

Необходимо на рабочее место, где используется планшет для подписи, поставить компоненты:

Wacom-STU-SDK-2.13.4.msi.

Wacom-Signature-SDK-x86-3.19.2.msi

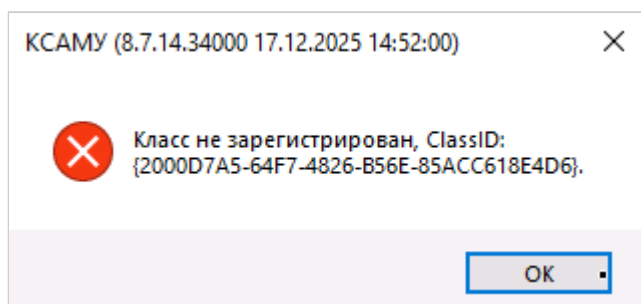


Рисунок 1.

Если появляется ошибка с текстом "not\_connected\_error" (рисунок 2), то необходимо удалить драйвер для подобных устройств на текущем ПК.

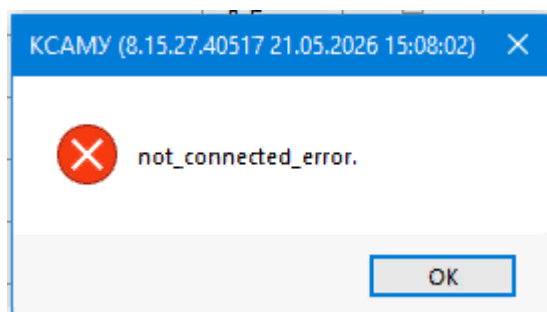


Рисунок 2.

Revision #3

Created 19 December 2025 11:10:29 by Ашихина Анастасия

Updated 25 May 2026 12:17:20 by Давлет-Кильдеева Екатерина

1 2