

# Добавление образовательного учреждения

В меню «Справочники» выбрать пункт «Организации», затем «Образовательные учреждения». Рисунок 1.

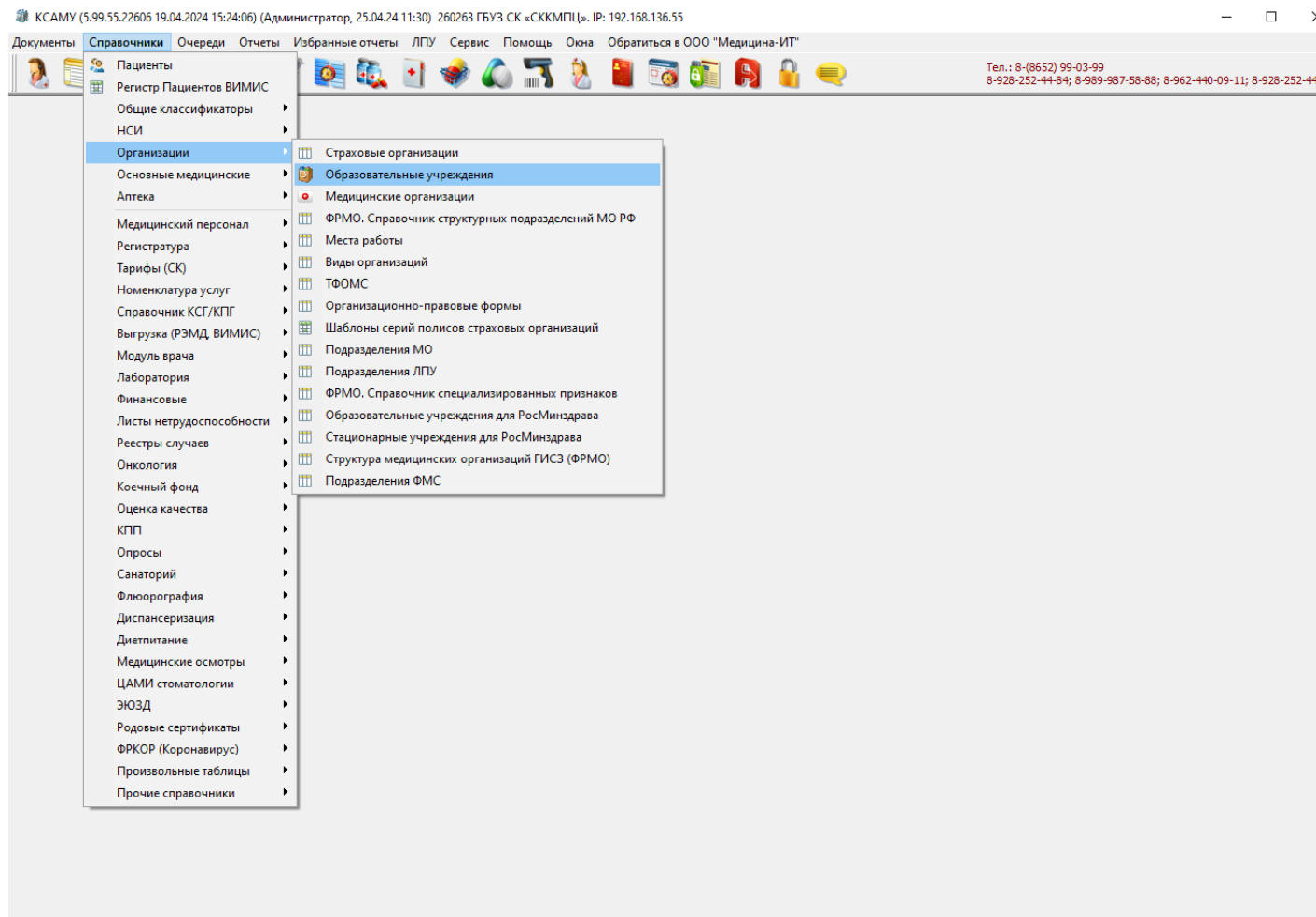


Рисунок 1.

Откроется справочник "Образовательные учреждения". Для добавления нового учреждения нужно нажать на "+" (Добавить новый элемент). Рисунок 2.

Справочник: Образовательные учреждения

Добавить новый элемент

Тип учебного заведения	Код	Наименование	Наименование юридического лица	ИНН	Закр
	267082	МБДОУ д/с № 2	МБДОУ д/с № 2	2635021790	ГБУЗ СК «СККМ
	267083	МБДОУ д/с № 17	МБДОУ д/с № 17		ГБУЗ СК «СККМ
	267085	МБДОУ д/с № 23	МБДОУ д/с № 23		ГБУЗ СК «СККМ
	267086	МБДОУ д/с № 64	МБДОУ д/с № 64		ГБУЗ СК «СККМ
	267087	МБДОУ ЦРР д/с № 75	МБДОУ ЦРР д/с № 75		ГБУЗ СК «СККМ
	267088	МБДОУ д/с № 76	МБДОУ д/с № 76		ГБУЗ СК «СККМ
	267089	МБОУ лицей № 23	МБОУ лицей № 23		ГБУЗ СК «СККМ
	267090	МАОУ гимназия № 24 им. М.Г. Ядрова	МАОУ гимназия № 24 им. М.Г. Ядрова		ГБУЗ СК «СККМ
	267091	МБОУ СОШ № 29	МБОУ СОШ № 29		ГБУЗ СК «СККМ
	267092	МБОУ Лицей №35	МБОУ Лицей №35		ГБУЗ СК «СККМ
	267093	МБОУ СОШ № 39	МБОУ СОШ № 39		ГБУЗ СК «СККМ
	267094	МБОУ СОШ № 44	МБОУ СОШ № 44		ГБУЗ СК «СККМ
	267084	МБДОУ ЦРР д/с № 21	МБДОУ ЦРР д/с № 21		ГБУЗ СК «СККМ
	267095	школа с углубленным изучением английского языка №1 города Ставрополя	Муниципальное бюджетное общеобразовательное учреждение средняя общеобразовательная школа с углубленным изучением английского языка №1 города Ставрополя		
	267096	школа с углубленным изучением отдельных предметов №2 города Ставрополя	Муниципальное бюджетное общеобразовательное учреждение средняя общеобразовательная школа с углубленным изучением отдельных предметов №2 города Ставрополя		
	267097	гимназия №3 города Ставрополя	Муниципальное бюджетное общеобразовательное учреждение гимназия №3 города Ставрополя		

Рисунок 2.

В открывшемся окне ввести наименование образовательного учреждения, ИНН учреждения.

Элемент справочника: Образовательное учреждение (Новый)

Код:  Наименование:

Наименование полное:

ИНН учреждения:  Индекс сортировки:

Адрес учреждения:

Закрепленное ЛПУ:

Тип учебного заведения:

ОГРН учебного заведения:

Сохранить и закрыть Сохранить Закрыть

Рисунок 3.

Для введение адреса учреждения нужно нажать на кнопку "..." и откроется окно ввода адреса, где необходимо заполнить адрес по КЛАДР и нажать "Сохранить и закрыть".

Рисунок 4.

Адрес

Регион: Ставропольский край

Район:

Город: Ставрополь г

Нас. пункт:

Улица: Мира ул

Индекс: Дом: 1 Кор.: Кв.:

Подъезд: Этаж:

Код по ФИАС адресного объекта:

Код по ФИАС дома:

Подобрать код по ФИАС (F9)

Код по КЛАДР: подбор кода F8

Разделить (F7)

Представление:  
Ставропольский край, Ставрополь г, Мира ул, д. 1

Населённый пункт или улица отсутствует в КЛАДР

Очистить (F5) Сохранить и закрыть (F6) Закреть

Рисунок 4.

В поле "Закрепленное ЛПУ" по умолчанию подставляется ваше лечебное учреждение. Далее через кнопку "..." можно выбрать тип учебного заведения. При необходимости, указать ОГРН (необязательное поле). Рисунок 5.

Элемент справочника: Образовательное учреждение (Новый)

Код: 0 Наименование: Школа 1

Наименование полное: Школа 1

ИНН учреждения: 34543564567 Индекс сортировки: 0

Адрес учреждения: Ставропольский край, Ставрополь г, Мира ул, д. 1

Закрепленное ЛПУ: ГБУЗ СК «СККМПЦ»

Тип учебного заведения:

ОГРН учебного заведения:

Сохранить и закрыть Сохранить Закреть

Рисунок 5.

Открытие справочника типов учебного заведения. Рисунок 6.

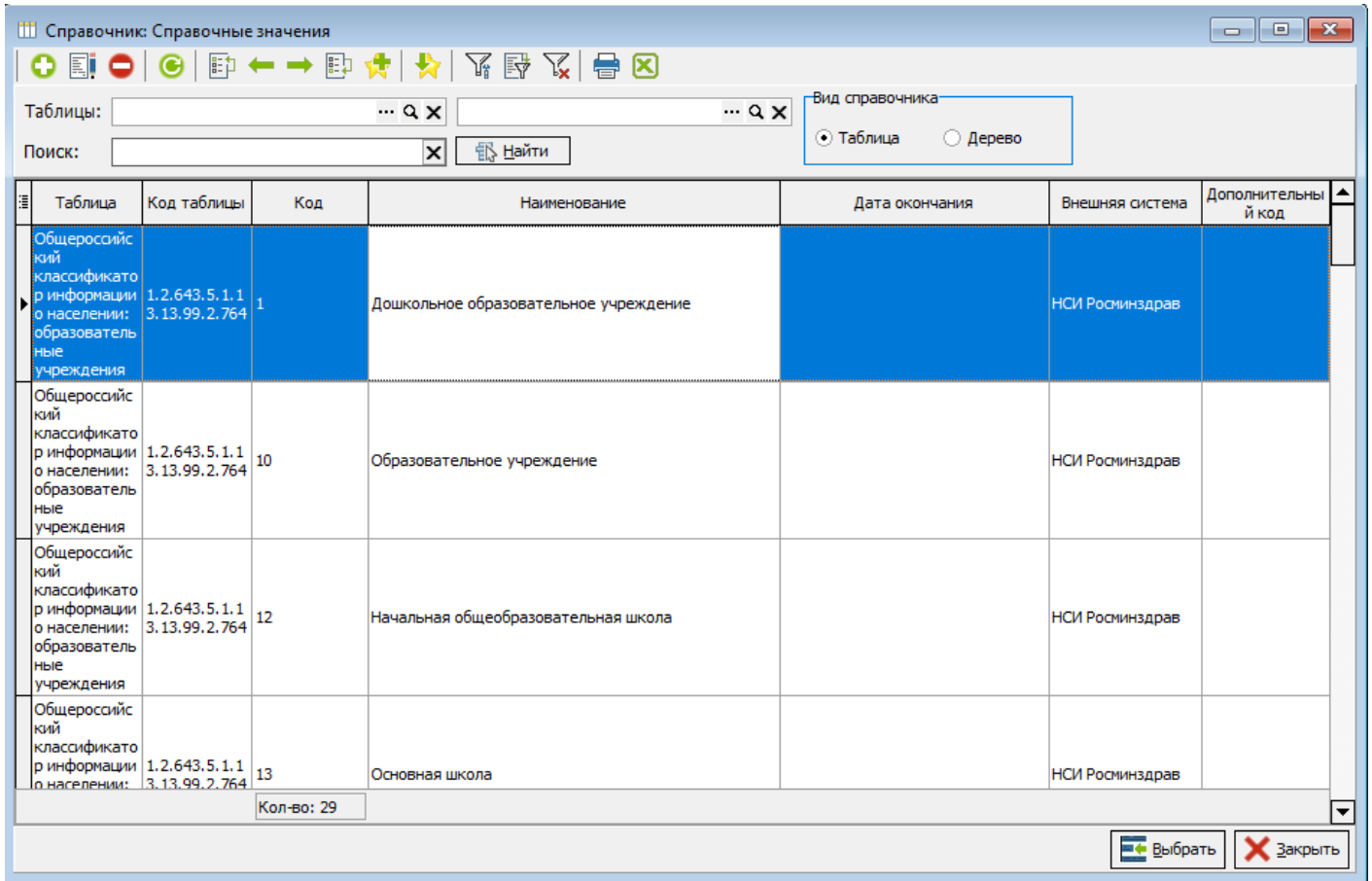
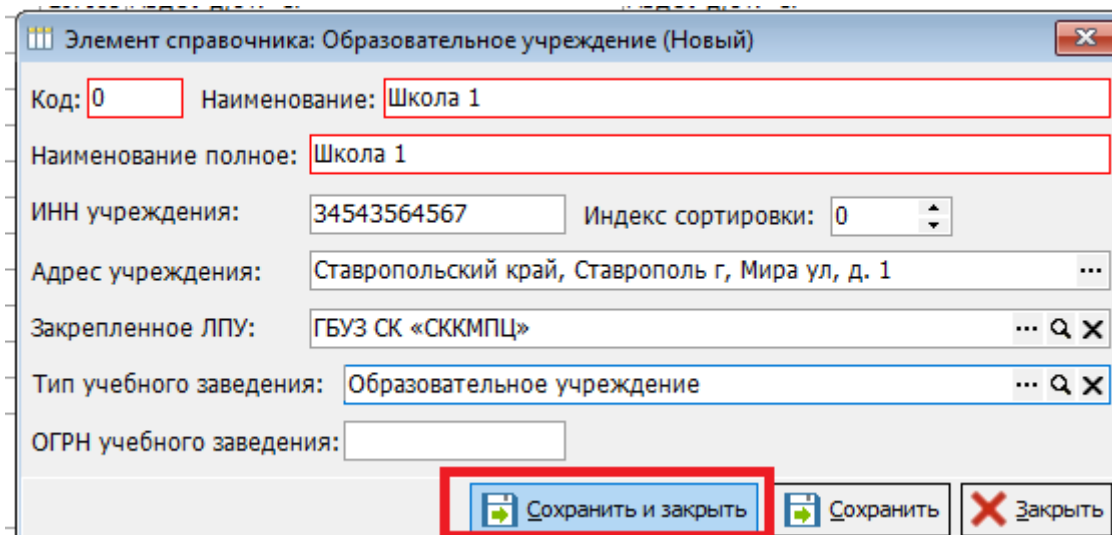


Рисунок 6.

После введения всех данных нажать кнопку "Сохранить и закрыть". Рисунок 7.

Образовательное учреждение добавлено.



*Рисунок 7.*

---

Revision #2

Created 25 April 2024 10:00:26 by Гладкова Ирина

Updated 25 April 2024 10:29:09 by Гладкова Ирина

1 5