

Настройка медицинского персонала для выгрузки

Настройка медицинского персонала

Чтобы настроить медицинский персонал, нужно выбрать пункт меню «Справочники» – «Медицинский персонал» – «Медицинский персонал» (рисунок 1).

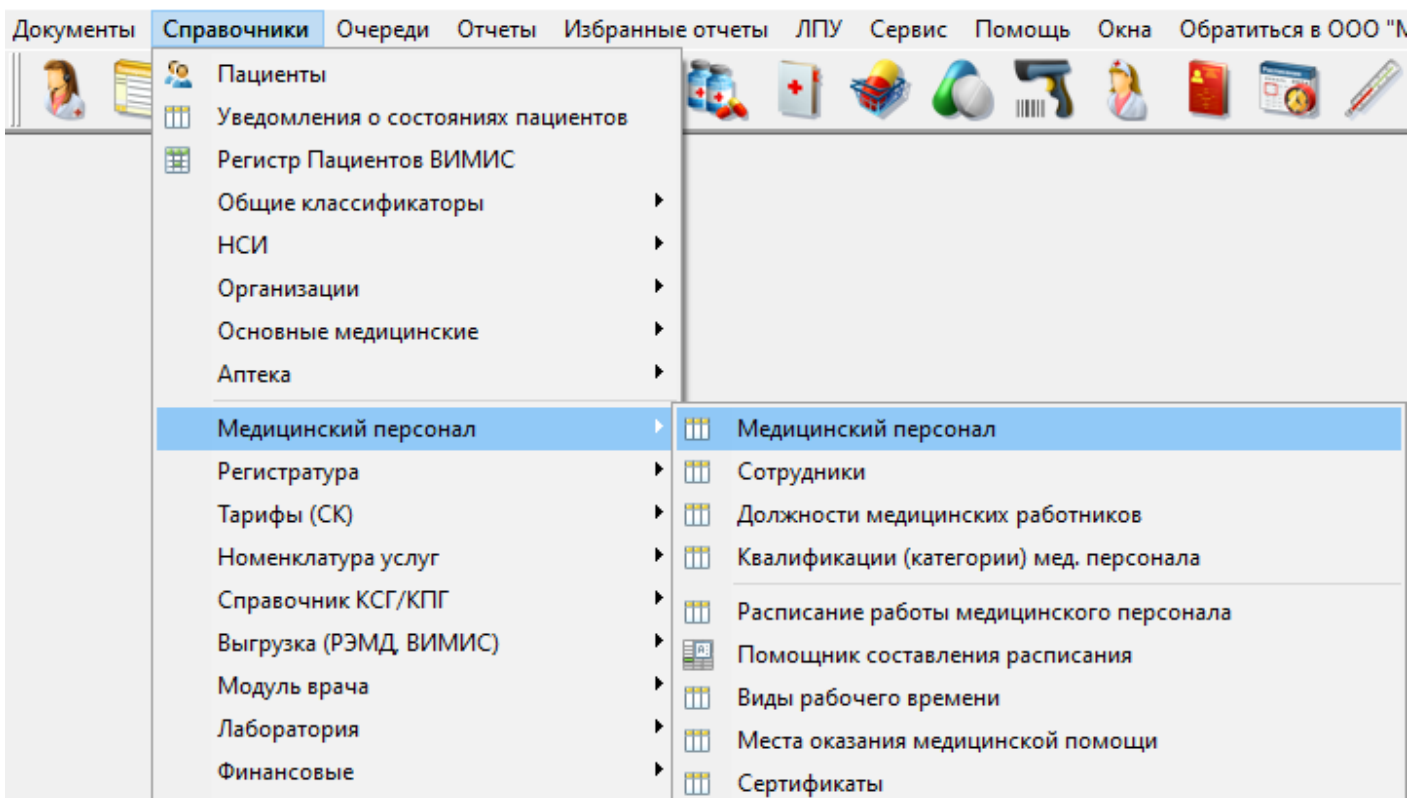


Рисунок 1.

В открывшемся окне двойным нажатием левой кнопки мыши открыть нужного работника, на которого будет производиться настройка (рисунок 2).

Справочник: Медицинский персонал (штатные единицы)

Поиск: Найти Отделение: ... Q X Подразд.: ... Q X

☐ В том числе уволенные ☐ С истекающей категорией ☐ Только с расписанием Должность: ... Q X

№	Код	Ф.И.О.	Работник (Ф.И.О.)	Должность	Участок	Отделение	Квали
▶	99.10504	Тестовый Тест Тестович	Тестовый Тест Тестович	Врач-терапевт		Терапевтическое отделение	

Рисунок 2.

На первой вкладке (рисунок 3) заполняются следующие данные :

- Должность;
- Отделение;
- Специальность.

Элемент справочника: Медицинский работник (штатная единица) (Новый)

Представление: Краткое представление: Код:

Данные работника | Электронная регистратура | Настройки для интеграции | Услуги | Образование | Смена врем

Работник: ☐ Не является работником

Должность:

Отделение:

Специальность:

Принят на должность с: Уволен/переведен

Кол-во заним. ставок: Кабинет основной:

Доп. сведения:

Номер для выписки рецептов:

Медицинская сестра врача:

С/Н эл. подп.:

Идентификатор МЧД:

☐ Разрешена выписка листов нетрудоспособности ☐ Председатель ВК

☐ Медицинский работник (врач, осуществляет прием) ☐ Эксперт

☐ Может работать в праздничный/выходной день ☐ Основной эксперт

☐ Не проверять наличие участка для данного участкового врача ☐ Может быть членом ВК

Рисунок 3.

При смене должности у специалиста, нужно очистить расписание на портале.

Для настройки выгрузки непосредственно на портал, нужно перейти на вкладку «Настройки для интеграции» (рисунок 4).

Элемент справочника: Медицинский работник (штатная единица) (Новый)

Представление: Тестовый Тест Тестович

Краткое представление: Тестовый Т. Т Код: 0

Данные работника | Электронная регистратура | **Настройки для интеграции** | Услуги | Образование | Смена врем

Запись через ЕГИС/ЕПГУ ☐ Запись через инфомат ☐ Частный сервис ☐

Запись через "медицина-онлайн.рф" ☐ Грудничковый день: Нет

Запись ведется только по направлению ☐

Принимать пациентов состоящих на ДУ без направления ☐

Принимать пациентов с других участков ☐

Возраст приема: Все Пол приема: Все

Кол-во недель для выгрузки расписания на медицина-онлайн.рф: 0

Максимальное количество талонов для записи: 0

Минимальное время выгрузки расписания врача на портал: 00:00:00

Статус: UID:

Примечание для портала:

☐ Разрешить выгрузки госпитализации для ТФОМС

OID кабинета НСИ Росминздрава:

Модуль "Расписание"

☐ Не показывать в расписании ☐ Все ячейки времени объединять

Сохранить и закрыть Сохранить Закрыть

Рисунок 4.

Для выгрузки нужно активизировать требующиеся галочки (рисунок 5).

Элемент справочника: Медицинский работник (штатная единица) (Новый)

Представление: Тестовый Тест Тестович

Краткое представление: Тестовый Т. Т Код: 0

Данные работника | Электронная регистратура | **Настройки для интеграции** | Услуги | Образование | Смена врем

Запись через ЕГИС/ЕПГУ ☐ Запись через инфомат ☐ Частный сервис ☐

Запись через "медицина-онлайн.рф" ☐ Грудничковый день: Нет

Запись ведется только по направлению ☐

Принимать пациентов состоящих на ДУ без направления ☐

Принимать пациентов с других участков ☐

Возраст приема: Все Пол приема: Все

Кол-во недель для выгрузки расписания на медицина-онлайн.рф: 0

Максимальное количество талонов для записи: 0

Минимальное время выгрузки расписания врача на портал: 00:00:00

Статус: UID:

Примечание для портала:

☐ Разрешить выгрузки госпитализации для ТФОМС

OID кабинета НСИ Росминздрава:

Модуль "Расписание"

☐ Не показывать в расписании ☐ Все ячейки времени объединять

Сохранить и закрыть Сохранить Закрыть

Рисунок 5.

При проставлении галочек может возникнуть ошибка (рисунок 6), поэтому сначала нужно настроить выгрузку филиала.

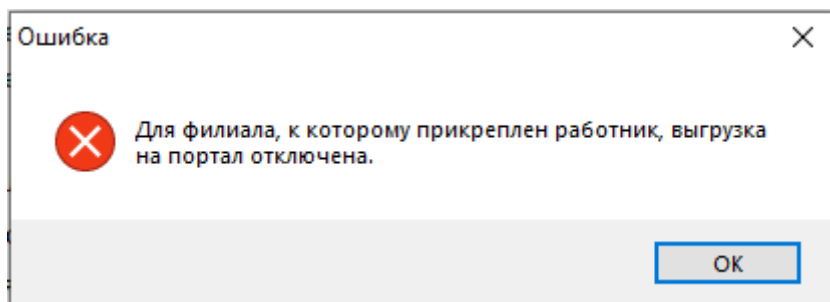


Рисунок 6.

Так же важно проставить количество дней для предварительной записи на портале. Для заполнения переходим «ЛПУ» – «Параметры» (рисунок 7).

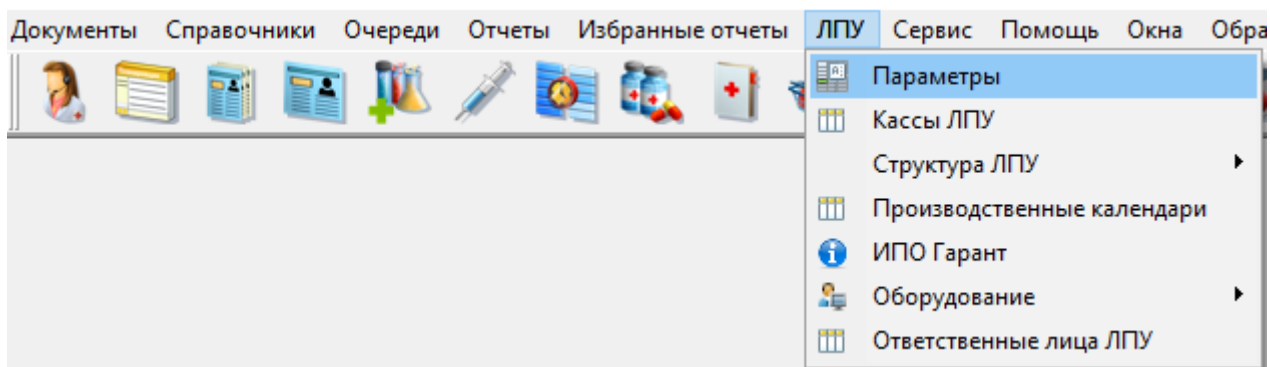


Рисунок 7.

В открывшихся настройках перейти на вкладку «Регистратура» (рисунок 8) и проставить количество дней.

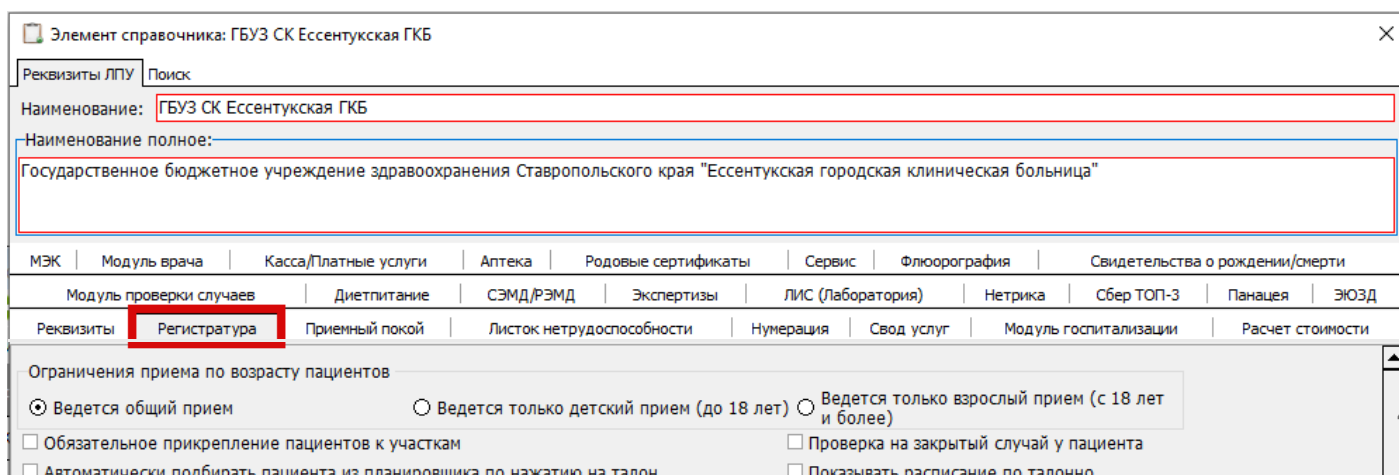


Рисунок 8.

Для записи на медицину - онлайн, есть следующие настройки (рисунок 9):

Грудничковый день - выбор грудничкового дня для портала медицина - онлайн и инфомата.

Запись ведется только по направлению - при записи у пациентов будет выходить окошко с просьбой внести данные о направлении.

Принимать пациентов состоящих на ДУ - у пациентов будет возможность поставив галочку записаться к врачу без направления.

Принимать пациентов с других участков - если врач участковый, то у пациентов с других участков будет возможность записи к нему.

Возраст приема - параметр ограничивает запись пациентов по возрасту, доступно несколько значений для выбора «Все, Дети, Взрослые» (без ограничений, от 0 до 18 и 18 и более).

Максимальное количество талонов для записи - о поле для указания количества талонов для записи через медицина-онлайн.рф и инфомат в день (для терапевтов и педиатров минимальное количество 5 по умолчанию).

Рисунок 9.

Так же должно быть создано расписание (рисунок 10).

Документы Справочники Очереди Отчеты Избранные отчеты ЛПУ Сервис Помощь Окна Обратиться в ООО "Медицина-ИТ"

Помощник составления расписания

Специальность: ... Должность: ... Суббота Тип рабочего времени: ...

Отделение: ... Месяц: Февраль 2025 ЕГИСЗ/ЕПГУ Воскресенье Вид расписания: Беловик

Врач: Тестовый Тест Тестович Выводить только мед. работников

Филиал: Ессентукская ГКБ Врачи, по которым требуется расписание Игнорировать производственный календарь

Обновить расписание Очистить ячейку Экспорт в EXCEL Печать расписания Редактировать Генераторы Другие генераторы Черновик

Мед. работник	Должность	Среднее время приема	03.02.25 Понедельник	04.02.25 Вторник	05.02.25 Среда	06.02.25 Четверг	07.02.25 Пятница	10.02.25 Понедельник	11.02.25 Вторник	12.02.25 Среда	13.02.25 Четверг	14.02.25 Пятница
Тестовый Тест Тестович	Врач-терапевт	15		10:00 - 16:00;	10:00 - 16:00;	10:00 - 16:00;	10:00 - 16:00;	10:00 - 16:00;	10:00 - 16:00;	10:00 - 16:00;	10:00 - 16:00;	10:00 - 16:00;

Рисунок 10.

Для более подробного объяснения составления расписания, можно ознакомиться в инструкции "[Составление расписания](#)"

Revision #12

Created 10 February 2025 10:23:42 by Александра Сафонова

Updated 17 February 2025 09:44:41 by Александра Сафонова