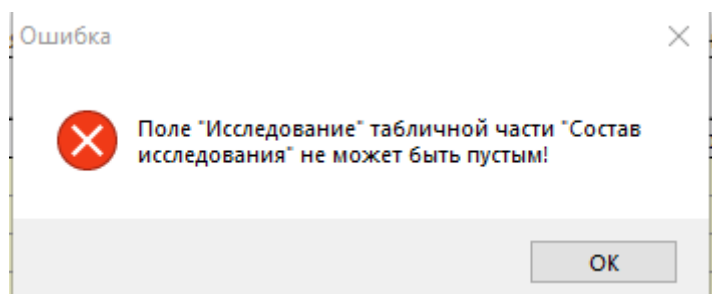


# Состав исследования не может быть пустым



Данное уведомление выводится при уходе фокуса с пустого поля "Исследование" или при сохранении анализа с пустой строкой в составе.

После нажатия кнопки "ОК" пустая строка исследования из табличной части состава автоматически удалится.

---

Revision #1

Created 17 February 2024 07:18:04 by Коломейцев Антон

Updated 11 July 2024 14:41:39 by Коломейцев Антон

1 1