

Сопоставление услуг и анализов

Функционал, описанный в инструкции, необходим для:

- автоматической подстановки услуг/манипуляций в случай(свод услуг) пациента на основании выполненных исследований
- автоматической подстановки платных услуг в **заказ на основании оформленных направлений** с типом оплаты "Платные услуги"
- автоматического заполнения состава **направлений из заказа** на платные услуги
- автоматического формирования **направления на внешние услуги** при оформлении направлений на анализы в другую МО
- **ограничения назначений исследований**, согласно правилам сопоставления

В связи с тем, что сопоставлением услуг с лабораторными исследованиями занимаются зачастую не лабораторные сотрудники, а сотрудники других подразделений, у которых не должно быть доступа к настройкам лабораторных исследований, начиная с версии КСАМУ 8.6.22.32652 этот механизм был переработан и вынесен из настроек анализа в отдельную форму. (Рис.1)

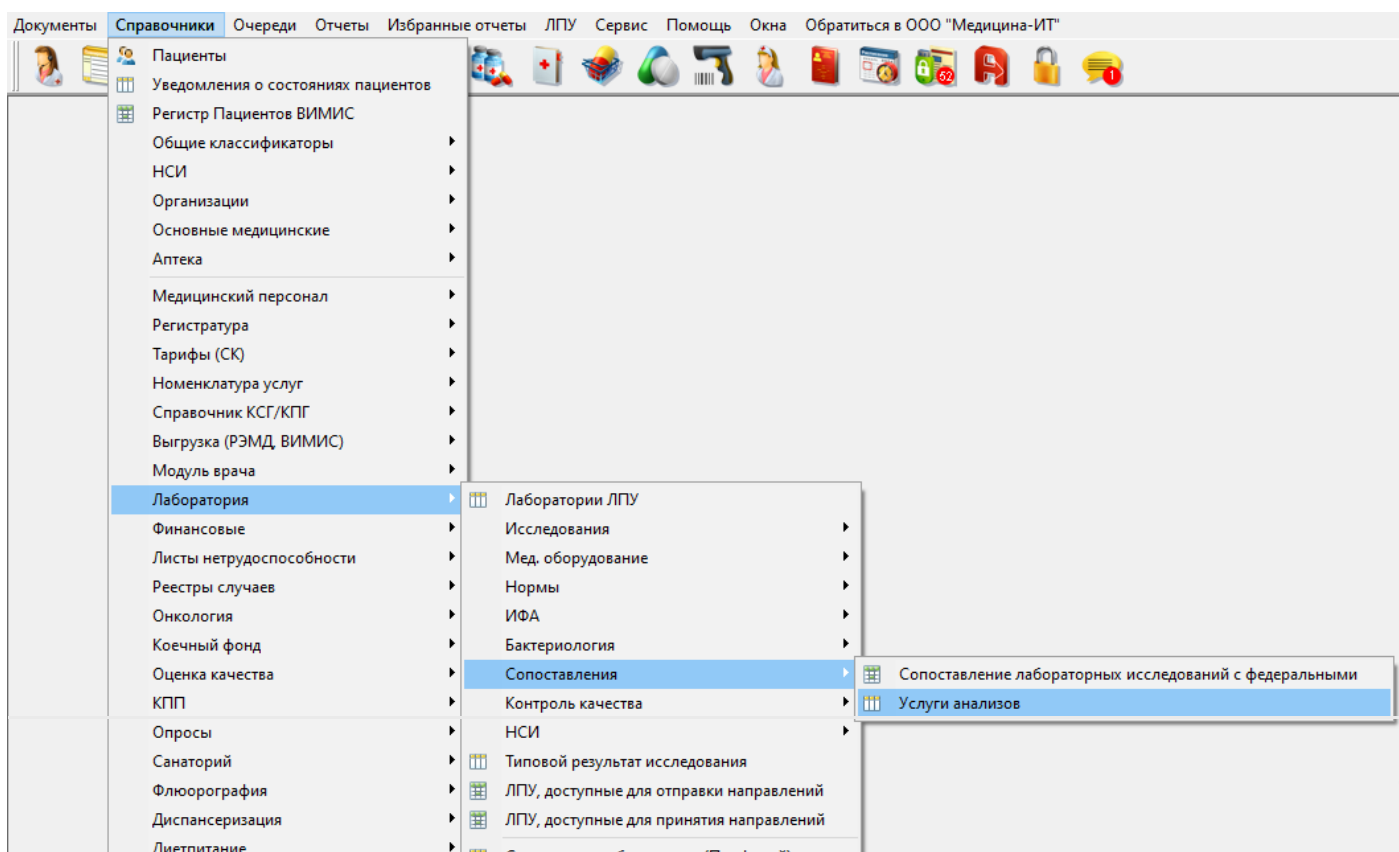


Рисунок 1.

Табличная часть справочника содержит элементы сопоставления услуг с анализом, либо исследованием. (Рис.2)

№	Федеральная услуга	Код НМУ	Услуга	Наименование	Анализ родитель	Лаборатория
	В03.016.005	03016005	Анализ крови по оценке нарушений липидного обмена биохимический	Липидограмма (Уровень липидных фракций в крови)	Биохимическое исследование крови	Клиническая лаборатория
	В03.016.005	В03.016.005	Анализ крови по оценке нарушений липидного обмена биохимический	Липидограмма (Уровень липидных фракций в крови)	Биохимическое исследование крови	Клиническая лаборатория
	В03.016.006	03016006	Анализ мочи общий	ОАМ (Общий анализ мочи)	Анализ мочи	Клиническая лаборатория
	А12.06.046	1206046	Исследование антител к рецептору тиреотропного гормона (ТТГ) в крови	Антитела к рецепторам ТТГ	АТ к рещ.ТТГ	Гормональная лаборатория
	А12.06.045	А12.06.045	Исследование антител к тиреопероксидазе (ИФА) (полуавтомат.)	АТ к ТПО	Диагностика заболеваний щитовидной железы	Гормональная лаборатория
	А12.06.017	1206017	Исследование антител к тироглобулину в сыворотке крови	Антитела к тироглобулину		Гормональная лаборатория
	А09.05.031	09.05.031	Исследование уровня калия в крови	Кальций ионизированный	К, Na, Ca (комплекс исследования электролитов в сыворотке крови), К, Na, Ca, Cl (комплекс исследования электролитов в сыворотке крови)	Биохимическая лаборатория

Рисунок 2.

Столбцы:

1. Федеральная услуга - Федеральный код услуги. Соответствует коду МЗ из настроек услуги (Рис.3)
2. Код НМУ - внутренний код МО для услуги, соответствует значению "Код" из настроек услуги (Рис.3)

Элемент справочника: Общий анализ мочи

Код: 0010010 Код ФОМС: В03.016.006 Код ТФОМС (дети): Код МЗ: В03.016.006

Группа: Тип услуги:

Наименование услуги: Общий анализ мочи

Код НМУ

Федеральная услуга

Рисунок 3.

3. Услуга - наименование услуги из номенклатуры услуг МО
4. Наименование - наименование анализа/исследования, сопоставленного с услугой
5. Анализ родитель - заполняется только для сопоставленных исследований. Соответствует анализу, в состав которого входит исследование.
6. Лаборатория - указывается лаборатория, в которой выполняется сопоставленный с услугой анализ.

В шапке справочника есть четыре поля для поиска. Поиск можно осуществлять по справочникам - услуг, анализов и исследований, лаборатории или общий поиск по

наименованию/коду . Если в поле поиска по исследованию из справочника выбрать анализ, то в табличной части отобразится он сам, при наличии сопоставления, и все исследования, которые входят в его состав, так же, при наличии сопоставления. Анализы и исследования без сопоставления с услугами в табличной части не отображаются. (Рис.4)

Федеральная услуга	Код НМУ	Услуга	Наименование	Анализ родитель	Лаборатория
A09.05.033	0905033	Исследование уровня неорганического фосфора в крови	Уровень неорганического фосфора в крови	Биохимическое исследование крови	Биохимическая лаборатория
A09.05.010	A09.05.010	Исследование уровня общего белка в крови	Уровень общего белка в крови	Биохимическое исследование крови	Биохимическая лаборатория
A09.05.010	0905010	Исследование уровня общего белка в крови	Уровень общего белка в крови	Биохимическое исследование крови	Биохимическая лаборатория
A09.05.021	A09.05.021	Исследование уровня общего билирубина в крови	Уровень общего билирубина в крови	Биохимическое исследование крови	Биохимическая лаборатория
A09.05.021	0905021	Исследование уровня общего билирубина в крови	Уровень общего билирубина в крови	Биохимическое исследование крови	Биохимическая лаборатория
A09.05.032	A09.05.032	Исследование уровня общего кальция в крови	Уровень общего кальция в крови	Биохимическое исследование крови	Биохимическая лаборатория
A09.05.032	0905032	Исследование уровня общего кальция в крови	Уровень общего кальция в крови	Биохимическое исследование крови	Биохимическая лаборатория
A09.05.025	A09.05.025	Исследование уровня триглицеридов в крови	Уровень триглицеридов в крови	Биохимическое исследование	Биохимическая лаборатория

Рисунок 4.

В шапке справочника имеется отметка "Показывать неактуальное", по умолчанию отключена. При её включении отобразятся строки сопоставления, содержащие в себе неактуальные элементы: услуги (Рис. 4.2.), исследования, анализы (Рис. 4.3). Если исследование актуально, сопоставлено с действующей услугой, но входит в состав неактуального анализа, это так же отразится в справочнике (Рис.4.1).

Федеральная услуга	Код НМУ	Услуга	Наименование	Анализ родитель	Лаборатория
A09.05.065	A09.05.065	Исследование уровня тиреотропного гормона плазмы крови (ИФА) (полуавтомат.)	Исследование тиреотропина сыворотки крови(ИХЛ)		Гормональная лаборатория
A09.05.025	A09.05.025	Исследование уровня триглицеридов в крови	Уровень триглицеридов в крови	Биохимическое исследование крови	Биохимическая лаборатория
A09.05.025	0905025	Исследование уровня триглицеридов в крови	Уровень триглицеридов в крови	Биохимическое исследование крови	Биохимическая лаборатория
A09.05.132	A09.05.132	Исследование уровня фолликулостимулирующего гормона в сыворотке крови	ФСГ	Половые гормоны	Гормональная лаборатория
A09.05.132	0905132	Исследование уровня фолликулостимулирующего гормона в сыворотке крови	ФСГ	Половые гормоны	Гормональная лаборатория
A09.05.034	0905034	Исследование уровня хлоридов в крови	Хлориды		Гормональная лаборатория
A09.05.026	A09.05.026	Исследование уровня холестерина в крови	Уровень холестерина в крови	Биохимическое исследование крови	Биохимическая лаборатория
A09.05.026	0905026	Исследование уровня холестерина в крови	Уровень холестерина в крови	Биохимическое исследование крови	Биохимическая лаборатория
A09.05.046	0905046	Исследование уровня щелочной фосфатазы в крови	Активность щелочной фосфатазы	Биохимическое исследование крови	Биохимическая лаборатория
B03.005.006	B03.005.006	КОАГУЛОГРАММА (ориентировочное исследование системы гемостаза)	Коагулограмма	Коагулограмма	Клиническая лаборатория
B03.016.002	0010007	Клинический анализ крови (в объеме не менее определения концентрации гемоглобина в эритроцитах, количества лейкоцитов и скорости оседания эритроцитов)	тестовый анализ	тестовый анализ	Клиническая лаборатория
	B03.025.001	Комплекс исследования функции почек (альбумин, креатинин моча)	Комплекс исслед. ф-ии почек	Анализ мочи	Клиническая лаборатория
	B03.016.011.1	Комплекс исследования электролитов в сыворотке крови (Калий, натрий, иониз. кальций)	К, Na, Ca, Cl (комплекс исследования электролитов в сыворотке крови)		Биохимическая лаборатория

Рисунок 4.1.

Элемент справочника: Определение активности амилазы в крови

Код: 0905045 Код ФОМС: A09.05.045 Код ТФОМС (дети): Код МЗ: A09.05.045

Группа: Тип услуги:

Наименование услуги
Определение активности амилазы в крови

Краткое наименование: Определение активности амилазы в крови

Общие данные | Дополнительно | Зависимости | Состав услуги | Коды услуг для подбора | Проф. мероприятия | **Ограничения** | Наст

Услуга действует с: 01.12.2019 по Услуга не действует, услугу не подбирать

Для детей, действует с: Максимальное количество для наряда: 0

Ограничение по возрасту: 0 по 0 Максимальное количество услуги в случае: 0

Рисунок 4.2.

Элемент справочника: СРБ

История Код: 524 Код КДЛ: Лаборатория: Клинико - диагностическая лаборатория

Наименование краткое: СРБ

Наименование полное
СРБ

Наименование для листа назначений: Услуга:

Вид исследования: Услуга Федеральная:

Группа: Услуга нетрики:

Процедура: Кабинет:

Профиль:

Правило назначения как СИТО: Системные настройки

При назначении 2 и более раз в актуальный срок: уведомлять Актуальность(дней): 0

DS по умолчанию, если не указан в случае: Z01.7. Лабораторное обс...

Для назначения Неактуален

Показывать всегда в истории исследований Выполняется по частя

Направление в другую организацию Для других организац

Код	Исследование	Не печатать	Возможность выбора	Установлен по умолчанию	Индекс сортировки
-----	--------------	-------------	--------------------	-------------------------	-------------------

Рисунок 4.3.

Открыть настройки сопоставления услуги с исследованием/анализом можно двойным щелчком левой кнопкой мыши, либо кнопкой редактирования (Рис.5).

Справочник: Услуги анализов

Исследовать: Редактировать текущий элемент

Лаборатория: Поиск: Показать неактуальное

Федеральная услуга	Код НМУ	Услуга	Наименование	Анализ родитель	Лаборатория
A09.05.065	A09.05.065	Исследование уровня тиреотропного гормона плазмы крови (ИФА) (полуавтомат.)	Исследование тиреотропина сыворотки крови(ИХЛ)		Гормональная лаборатория
A09.05.025	A09.05.025	Исследование уровня триглицеридов в крови	Уровень триглицеридов в крови	Биохимическое исследование крови	Биохимическая лаборатория
A09.05.025	0905025	Исследование уровня триглицеридов в крови	Уровень триглицеридов в крови	Биохимическое исследование крови	Биохимическая лаборатория
A09.05.132	A09.05.132	Исследование уровня фолликулостимулирующего гормона в сыворотке крови	ФСГ	Половые гормоны	Гормональная лаборатория
A09.05.132	0905132	Исследование уровня фолликулостимулирующего гормона в сыворотке крови	ФСГ	Половые гормоны	Гормональная лаборатория
A09.05.034	0905034	Исследование уровня хлоридов в крови	Хлориды		Гормональная лаборатория
A09.05.026	A09.05.026	Исследование уровня холестерина в крови	Уровень холестерина в крови	Биохимическое исследование крови	Биохимическая лаборатория

Рисунок 5.

Для добавления нового сопоставления, следует нажать кнопку "Плюс" (Рис.6).

Справочник: Услуги анализов

Добавить новый элемент

Лаборатория: Поиск: Показать неактуальное

Федеральная услуга	Код НМУ	Услуга	Наименование	Анализ родитель	Лаборатория
A09.05.065	A09.05.065	Исследование уровня тиреотропного гормона плазмы крови (ИФА) (полуавтомат.)	Исследование тиреотропина сыворотки крови(ИХЛ)		Гормональная лаборатория
A09.05.025	A09.05.025	Исследование уровня триглицеридов в крови	Уровень триглицеридов в крови	Биохимическое исследование крови	Биохимическая лаборатория
A09.05.025	0905025	Исследование уровня триглицеридов в крови	Уровень триглицеридов в крови	Биохимическое исследование крови	Биохимическая лаборатория
A09.05.132	A09.05.132	Исследование уровня фолликулостимулирующего гормона в сыворотке крови	ФСГ	Половые гормоны	Гормональная лаборатория
A09.05.132	0905132	Исследование уровня фолликулостимулирующего гормона в сыворотке крови	ФСГ	Половые гормоны	Гормональная лаборатория
A09.05.034	0905034	Исследование уровня хлоридов в крови	Хлориды		Гормональная лаборатория

Рисунок 6.

Форма настройки содержит следующие элементы (Рис.7):

Элемент справочника: Услуги анализа (Новый)

История Код: 0 Наименование:

Услуга:

Исследование:

Правила заполнения услуг:

Исключение Вид оплаты Особый случай Тип карты

<Нет данных для отображения>

Сохранить и закрыть Сохранить Закрыть

Рисунок 7.

1. История - кнопка, открывающая историю изменения объекта.
2. Код - внутренний код МИС. Заполняется автоматически, но может быть задан вручную.
3. Наименование - заполняется автоматически. Копирует наименование выбранного анализа/исследования. Недоступно для редактирования.
4. Услуга - поле для выбора услуги из номенклатуры.
5. Поле для отображения кода услуги (рис. 3, пункт 1)
6. Исследование - поле для выбора анализа/исследования из справочника.
7. Набор стандартных элементов управления табличной частью. Добавление элемента, редактирование, сохранение, удаление, обновление.
8. Табличная часть, содержащая правила заполнения услуг (в карту оператора, в заказ на платные услуги и т.д.).
9. Исключение - отметка, указывающая на то, что данное правило является исключаящим, т.е. услуга не будет подставляться в манипуляции или в заказ при соблюдении указанных условий. [Пример тут](#).
10. Вид оплаты - столбец для выбора вида оплаты, для которого используется услуга указанная в шапке (Рис. 7, пункт 4). Если вместе с видом оплаты установлен признак "Исключение", то для указанного вида оплаты услуга не подбирается.
11. Особый случай - столбец для выбора особого случая, для которого используется услуга указанная в шапке (Рис. 7, пункт 4). Если вместе с особым случаем установлен признак "Исключение", то для указанного особого случая услуга не подбирается.
12. Тип карты - столбец для выбора типа карты, для которого используется услуга указанная в шапке (Рис. 7, пункт 4). Если вместе с типом карты установлен признак "Исключение", то для указанного типа карты услуга не подбирается.

При попытке настроить сопоставление, которое уже есть в справочнике, программа выдаст сообщение о том, что такое сопоставление уже настроено (Рис. 8)

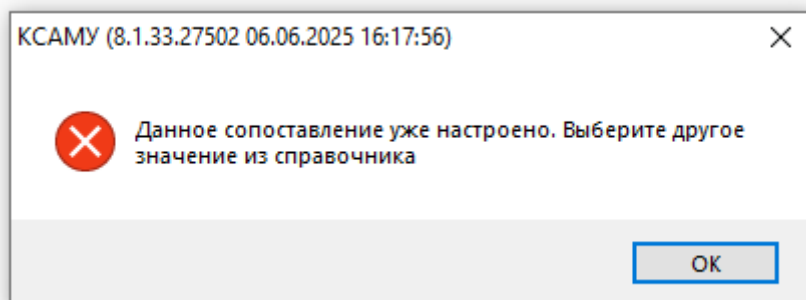


Рисунок 8.

Примеры настроек:

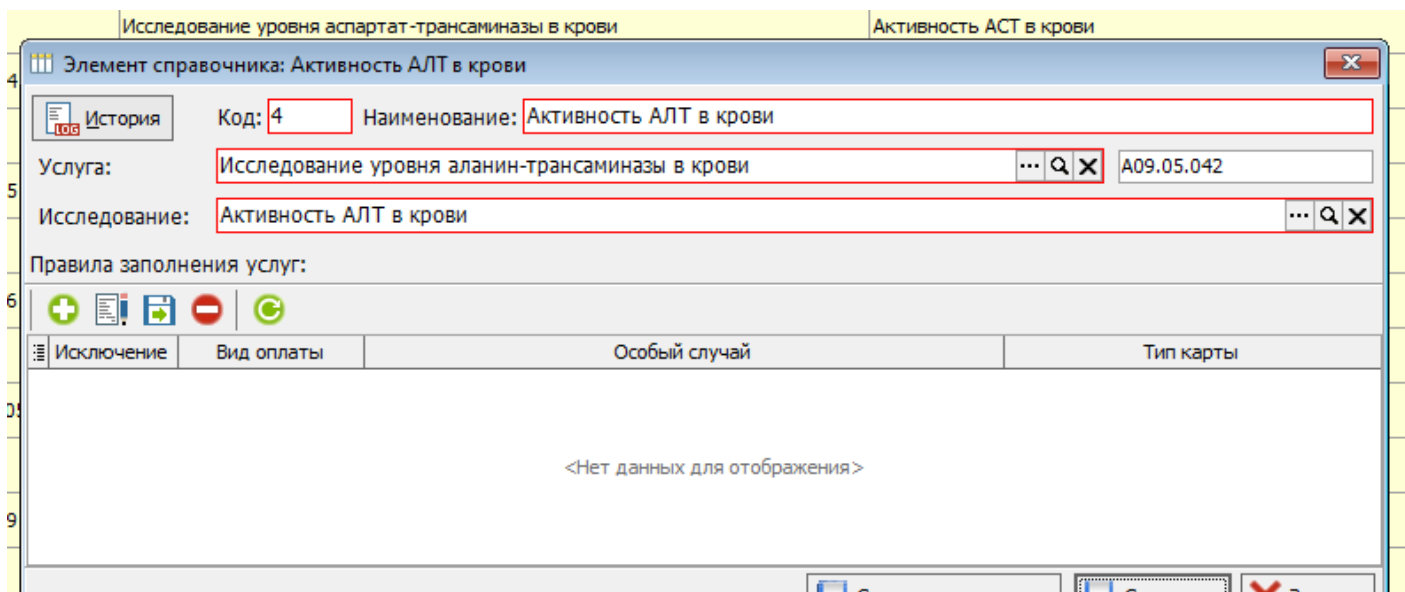


Рисунок 9.

Если табличная часть пуста, значит для выбранного исследования указанная услуга будет подбираться везде для всех видов оплаты, типов карт и особых случаев (Рис. 9)

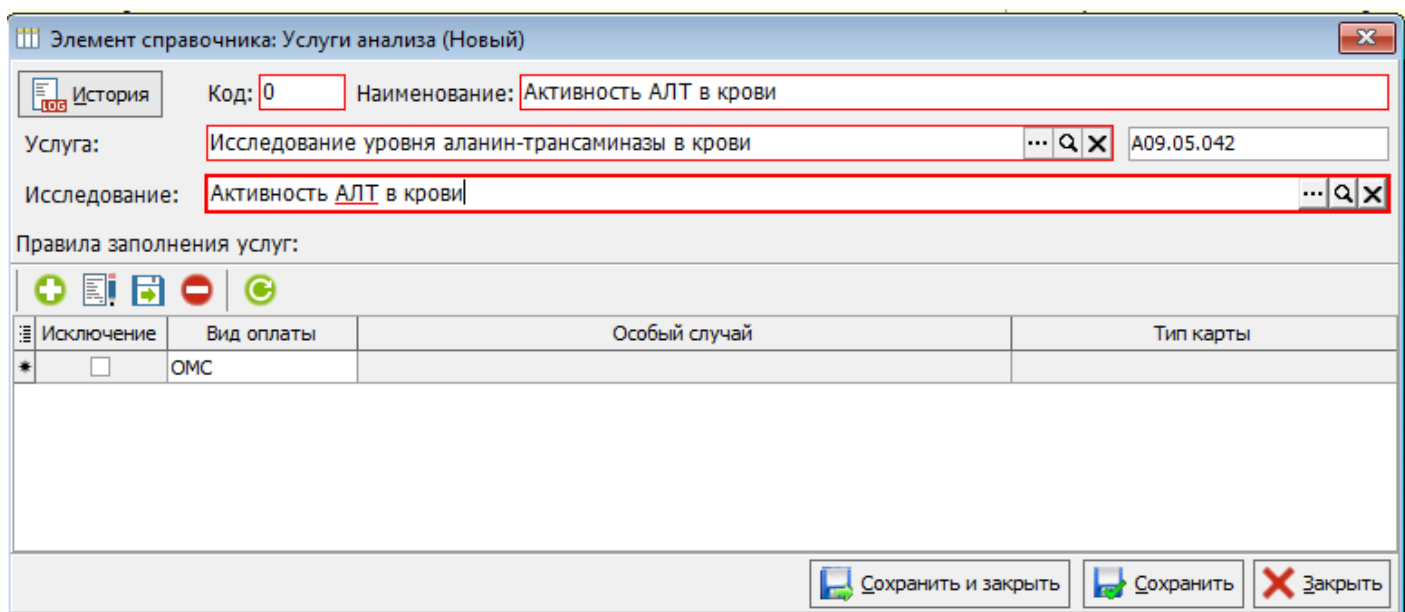


Рисунок 10.

Если в табличной части указан вид оплаты, значит для выбранного исследования указанная услуга будет подбираться только для типа оплаты ОМС, для всех типов карт и особых случаев (Рис. 9)

Точно так же работает выбор особого случая и типа карты.

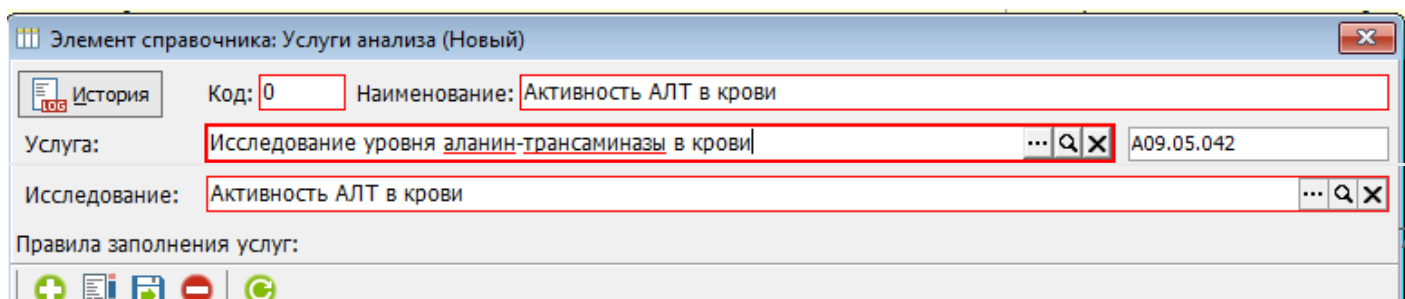


Рисунок 11.

Если в табличной части вместе с признаком, например типом оплаты, установлен признак "Исключение", значит для выбранного исследования указанная услуга будет подбираться всегда, кроме типа оплаты ОМС (Рис.10).

Правила и набор признаков можно комбинировать любым удобным способом (Рис.12), но старайтесь избегать противоречий (Рис.11)

Элемент справочника: Услуги анализа (Новый)

История Код: 0 Наименование: Активность АЛТ в крови

Услуга: Исследование уровня аланин-трансаминазы в крови A09.05.042

Исследование: Активность АЛТ в крови

Правила заполнения услуг:

Исключение	Вид оплаты	Особый случай	Тип карты
<input type="checkbox"/>	ОМС		
* <input checked="" type="checkbox"/>	ОМС		

Сохранить и закрыть Сохранить Закрыть

Рисунок 12.

Элемент справочника: Услуги анализа (Новый)

История Код: 0 Наименование: Активность АЛТ в крови

Услуга: Исследование уровня аланин-трансаминазы в крови A09.05.042

Исследование: Активность АЛТ в крови

Правила заполнения услуг:

Исключение	Вид оплаты	Особый случай	Тип карты
<input type="checkbox"/>	ОМС		Стационарная карта
<input type="checkbox"/>	Платные услуги		Отдельные мед. услуги
<input checked="" type="checkbox"/>	ОМС	Диспансеризация детей-сирот и д.н.в труд. ж.с	
* <input checked="" type="checkbox"/>		Диспансеризация 14-летних подростков	

Сохранить и закрыть Сохранить Закрыть

Рисунок 13.

Updated 21 April 2026 08:53:58 by Коломейцев Антон

1 9