

СЭМД 202 "Направление на лабораторное исследование"

Выгружаемые значения.

В протоколе, помимо основных данных о пациенте и МО должны быть заполнены следующие данные о проведенном исследовании:

- Дата и время назначения исследования.
- Диагноз
- Код исследуемого биоматериала
- Объем исследуемого биоматериала (с единицами измерения)
- *Локализация*
- Способ взятия биоматериала
- Профиль исследования (Обязателен, если не указан ФСЛИ)
- Код лабораторного теста (ФСЛИ) (Обязателен, если не указан профиль исследования)
- *Дата и время взятия биоматериала*
- Вид оплаты
- *Сведения о медицинской организации, куда направлен пациент (если анализ назначается в другую организацию)*
- Фамилия, имя, отчество (при наличии) врача.
- *Срочность выполнения лабораторного исследования*

Настройка анализа

- Код исследуемого [биоматериала](#)
- [Объем исследуемого биоматериала](#) (с единицами измерения)

- Код лабораторного теста (ФСЛИ)
- Профиль исследования
- Локализация (Рисунок 1)

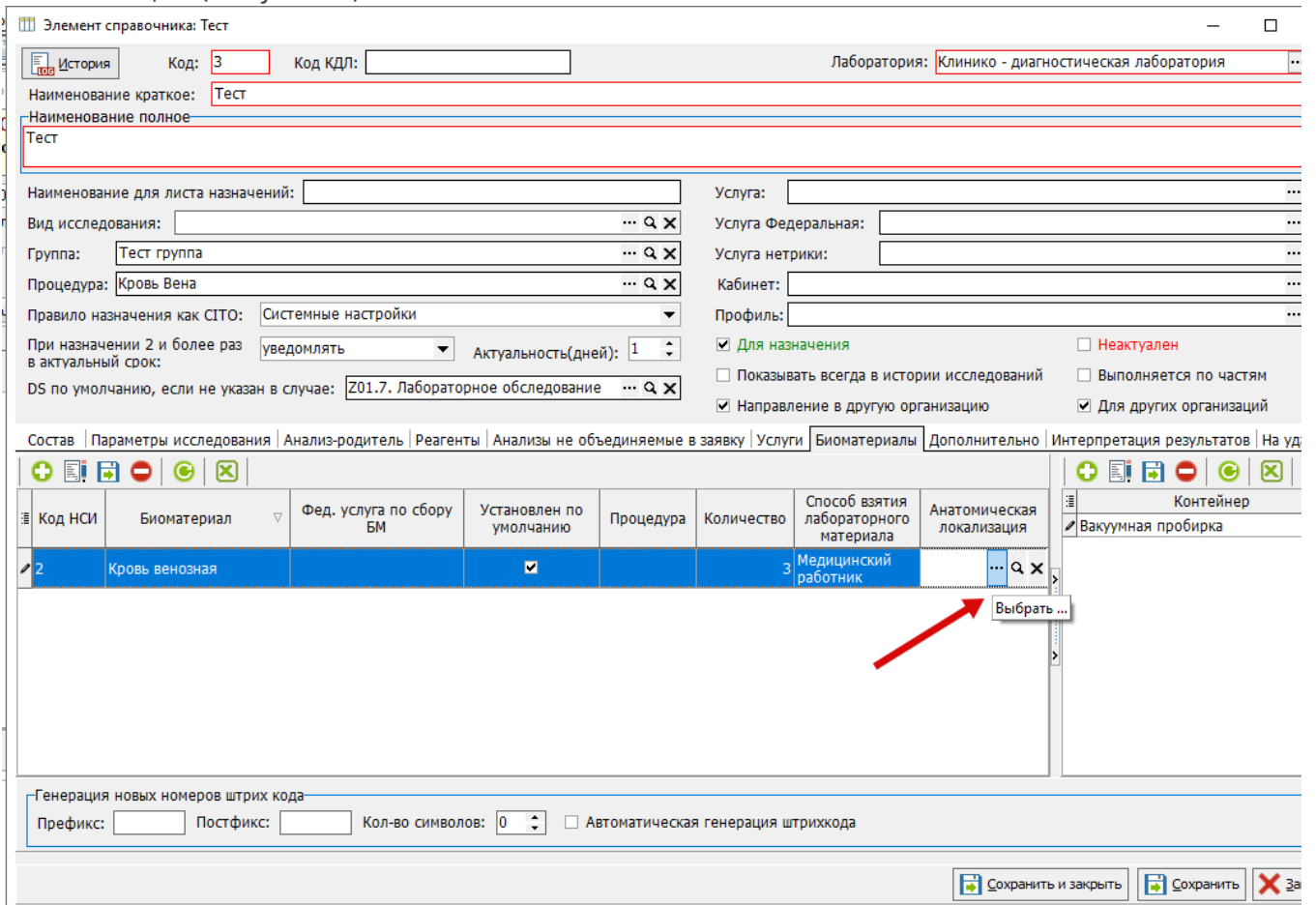
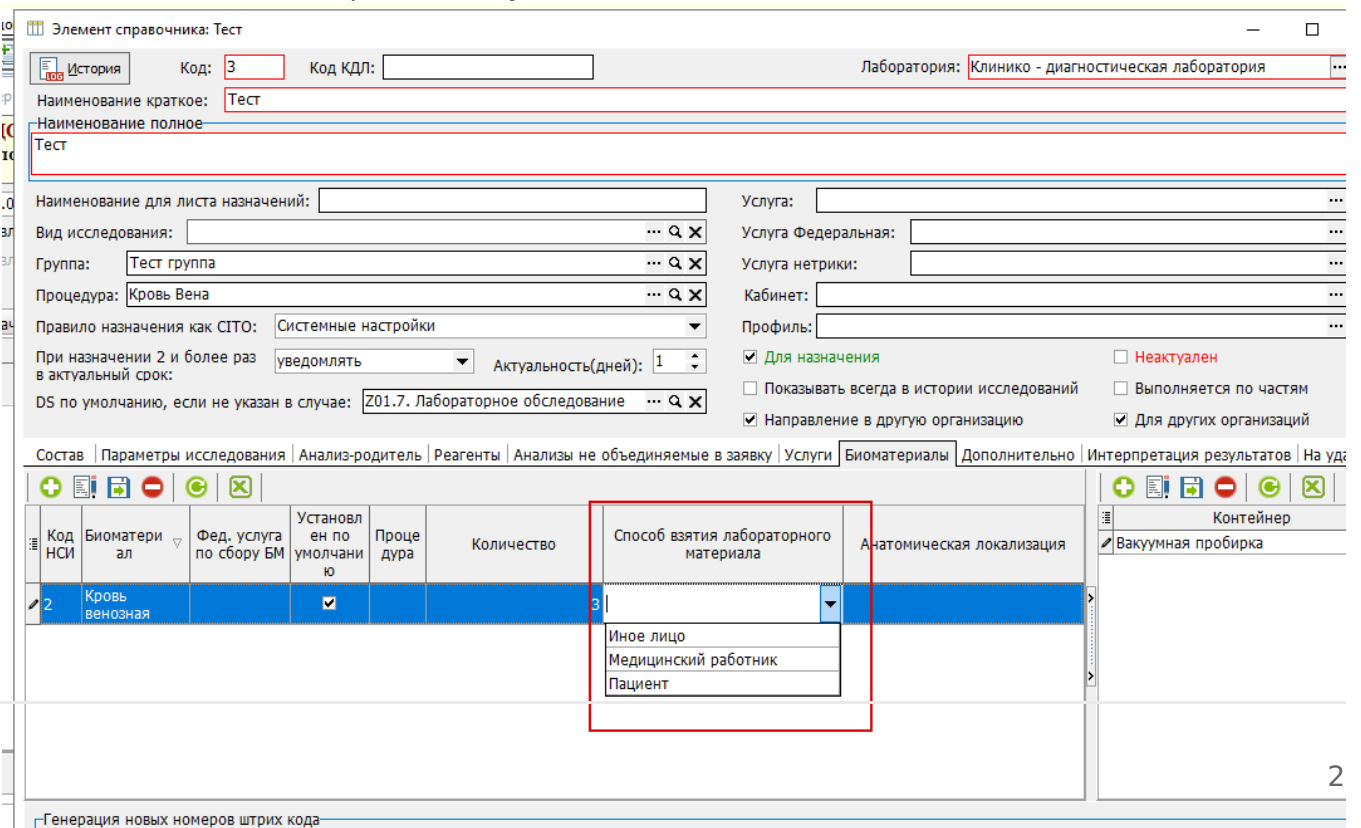


Рисунок 1

- Способ взятия биоматериала (Рисунок 2)



Заполнение документа

Значения, указанные в справочниках, подставляются в документ автоматически, но при необходимости их можно отредактировать.

Заполнить требуется:

1. Диагноз. Указывается код по МКБ и/или текстовая формулировка диагноза, клинических проявлений.
2. Вид оплаты
3. Фамилия, имя, отчество (при наличии) врача
4. Дата и время назначения исследования

Данные, передающиеся в РЭМД, но необязательные к заполнению.

5. Дата и время взятия биоматериала.
6. Локализация
7. Сведения о медицинской организации, куда направлен пациент (если анализ назначается в другую организацию).
8. Срочность выполнения лабораторного исследования

Документ: Направление на исследования №676 от 17.09.2025

История | Подпись: Администратор | Автор: Администратор | Штрих-код

ТЕСТ ПОД СЛУЧАЙ, 03.01.1989, 36 лет; Амбул. случай №22 (24.07.2025); ОМС
Ставропольский край, Ставрополь г. Ленна, д. 464

Номер: 676
 От: 17.09.2025 14:44:55 на 17.09.2025 14:43:43
 Направил: Администратор (Медицина ИТ)
 Отделение: Физиотерапевтическое отделение
 Палата:
 Вид оплаты: ОМС

Лаборатория: Клинико - диагностическая лаборатория
 Цель исследования: Не выбрано
 Биоматериал: Кал
 Дата, время взятия: 18.09.2025 9:58:47
 Взял биоматериал:
 В другую организацию
 Направление из другой организации

Анализ: Анализ кала тест

Необходимые исследования | Расписание исследований | Опросник | **Дополнительная информация** | Отметки лаборатории | Связанные документы

Код МКБ:
 Вид исследования: Микробиологические исследования
 Локус:
 Тип пробы:

Профиль:
 Способ взятия:
 Код пробы:

Диагноз:

Цель исследования, в произвольной форме

Доп. инф.: Создано в "Мастере анализов" из "Амбулаторный талон №22 от 24.07.2025"

Печать | Подписать и закрыть | Сохранить и закрыть | Сохранить | Закрыть

Рисунок 3

Вышеперечисленные поля заполняются из [мастера назначения анализов](#).

DAN.0099 Отчёт для проверки 202 СЭМД

Для проверки корректности формирования документа следует воспользоваться отчётом DAN.0099.

Вызывается с полным интерфейсом с вкладки "Лаборатория" и с лабораторным интерфейсом с вкладки "Разное"

Отчёт для проверки 202 СЭМД (Направления на анализы)

Направление на исследование №40713 от 18.09.2025

Поле	Значение	Статус
ФИО пациента	Тест Тест Тест	
СНИЛС пациента		
МО, оформившая направление	Государственное бюджетное учреждение здравоохранения Ставропольского края	
ОИД МО		
Код ОКПО		
Адрес МО	355029, Ставропольский край, Ставрополь г,	
Медицинский персонал (ФИО)	Администратор (Медицина ИТ)	
СНИЛС мед. персонала		
Должность мед. персонала	Нет	
Тип консультации	Нет	
ЭЦП персонала		
Сертификат начал действовать	Неизвестно	
Сертификат ещё действует	Неизвестно	
ЭЦП соответствует подписанту	Неизвестно	
Источник оплаты	Бюджет (код НСИ: 9)	
МО - исполнитель	Государственное бюджетное учреждение здравоохранения Ставропольского края	
ОИД МО		
Код ОКПО		
Адрес МО	355029, Ставропольский край, Ставрополь г,	
Диагноз	Z01.7. Лабораторное обследование	
Услуга федеральная	Указано	
Фед. услуга по взятию б-м	Указано	
Профиль	Указано	
ФСЛИ	Указано	

Рисунок 4

Revision #14

Created 8 September 2025 09:09:43 by Подопригора Дарья

Updated 18 September 2025 09:26:44 by Коломейцев Антон