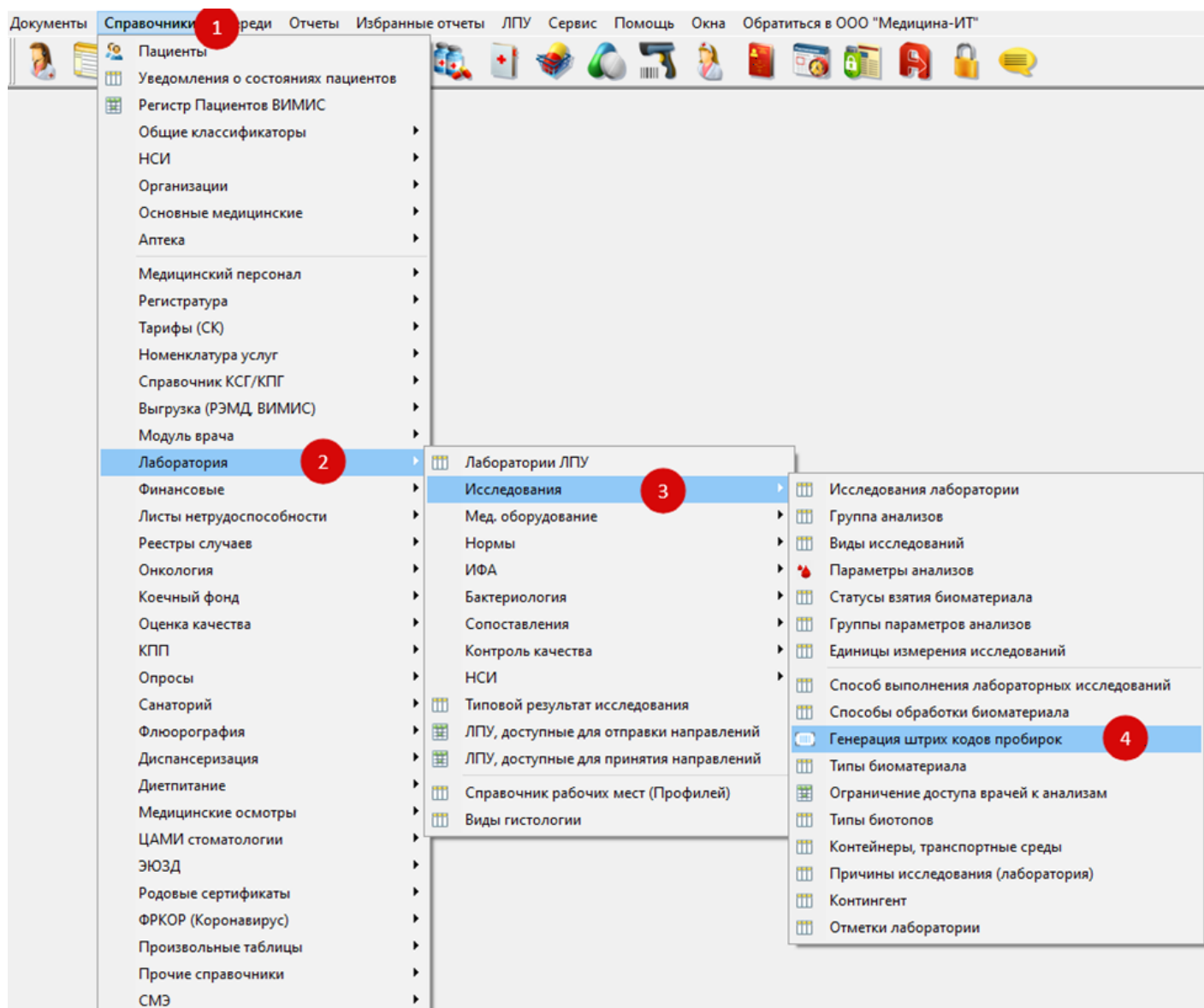
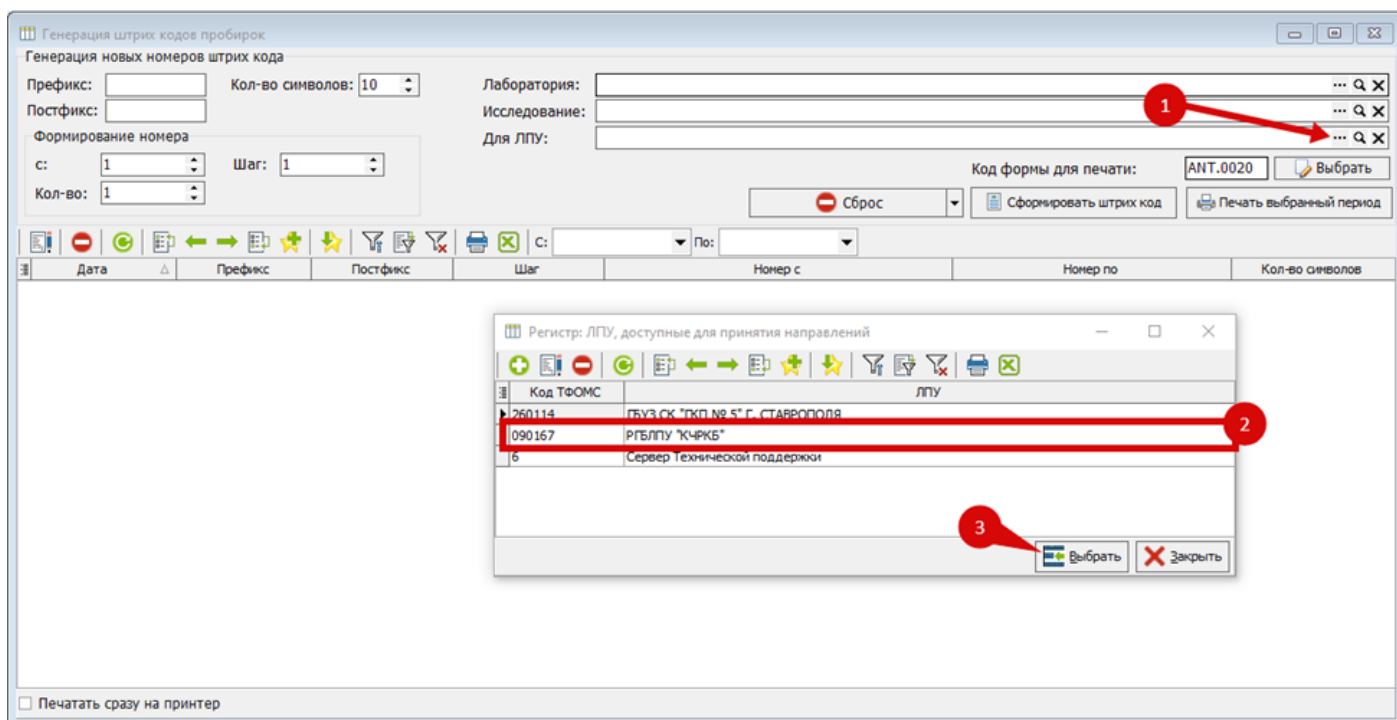


Пошаговая инструкция генерации штрих-кодов для других МО (РКБ).

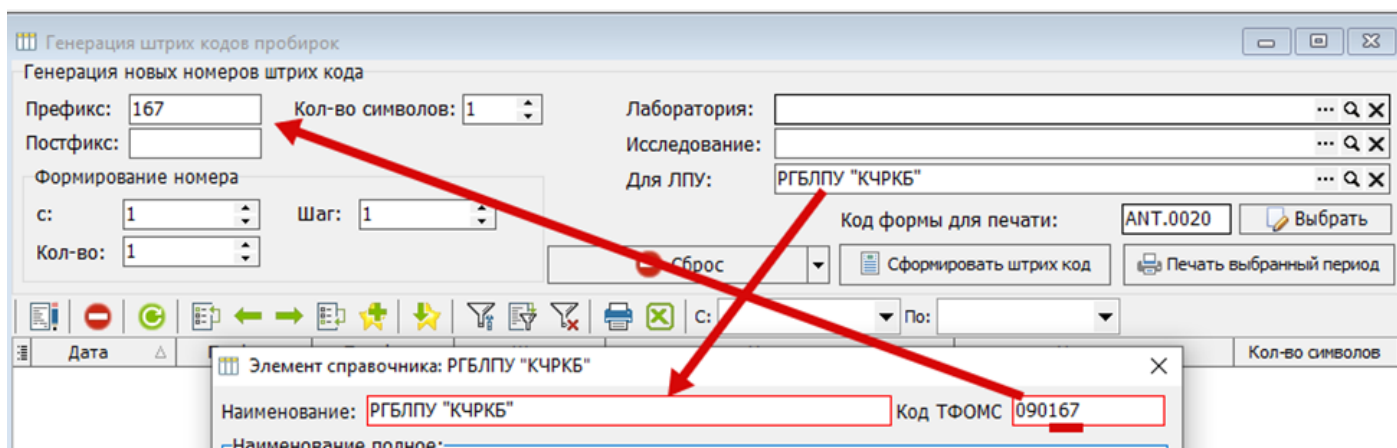
Путь до генератора штрих-кодов в КСАМУ. (Справочники – Лаборатория – Исследования – Генерация штрих-кодов пробирок)



Выберите ЛПУ, для которой необходимо сгенерировать штрих-коды.



После выбора ЛПУ, в префикс автоматически подтянутся последние цифры кода ЛПУ.



Укажите количество символов, которое необходимо для штрих-кода. Указанное количество символов не будет считать префикс.

Пример: если указать количество символов "6" и префикс 167, то у штрих-кода будет 9 символов.

Генерация штрих кодов пробирок

Генерация новых номеров штрих кода

Префикс: 167 Кол-во символов: 6 Лаборатория: Исследование: Для ЛПУ: РГБЛПУ "КЧРКБ" Код формы для печати: ANT.0020


Формирование номера
с: 2 Шаг: 1 Кол-во: 1

Сброс Сформировать штрих код Печать выбранный период

Дата	Префикс	Постфикс	Шаг	Номер с	Номер по	Кол-во символов
14.04.2025 14:59:24	167		1	000001	000001	6

Печать: Генерация штрих-коды с 1 по 1 (14.04.2025) (ANT.0020) Версия...

Печать



167000001

Страница 1 из 1

☐ Печатать сразу на принтер

Укажите кол-во штрих-кодов, которое вы хотите сгенерировать для ЛПУ.

Генерация штрих кодов пробирок

Генерация новых номеров штрих кода

Префикс: 167 Кол-во символов: 6 Лаборатория: ... Q X

Постфикс: Исследование: ... Q X

Для ЛПУ: РГБЛПУ "КЧРКБ" ... Q X

Формирование номера

с: 1 Шаг: 1

Кол-во: 500

Код формы для печати: ANT.0020 Выбрать

Сброс Сформировать штрих код Печать выбранный период

Дата	Префикс	Постфикс	Шаг	Номер с	Номер по	Кол-во символов
<Нет данных для отображения>						

☐ Печатать сразу на принтер

Нажмите сформировать штрих-код.

Генерация штрих кодов пробирок

Генерация новых номеров штрих кода

Префикс: 167 Кол-во символов: 6 Лаборатория: ... Q X

Постфикс: Исследование: ... Q X

Для ЛПУ: РГБЛПУ "КЧРКБ" ... Q X

Формирование номера

с: 1 Шаг: 1

Кол-во: 500

Код формы для печати: ANT.0020 Выбрать

Сброс Сформировать штрих код Печать выбранный период

Дата	Префикс	Постфикс	Шаг	Номер с	Номер по	Кол-во символов
<Нет данных для отображения>						

☐ Печатать сразу на принтер

Выберите печатную форму для печати штрих-кодов, нажав на кнопку “Выбрать”.

Генерация штрих кодов пробирок

Генерация новых номеров штрих кода

Префикс: Кол-во символов:

Постфикс:

Лаборатория: ... Q X

Исследование: ... Q X

Для ЛПУ: ... Q X

Формирование номера

с: Шаг:

Кол-во:

Код формы для печати:

Дата Префикс Постфикс Шаг Номер с Номер по Кол-во символов

<Нет данных для отображения>

☐ Печатать сразу на принтер

Далее выберите нужную печатную форму для штрих-кодов в открывшемся справочнике “Печатные формы”.

Справочник: Печатные формы

Поиск: СПРАВОЧНИК "НОМЕРА ГЕНЕРАЦИИ ШТРИХ КОД" Найти

Только отчеты Для текущего ЛПУ

Перетащите заголовок группы оода, чтобы сгруппировать по этой колонке

Код	Тип	Наименование	Версия	Печать в группе	Объект	Форма не ак
ANT.0020	Печатная форма	Штрих-код пробирки	2	■	Справочник "Номера генерации штрих кодов"	■

Автоматически печатная форма подтягивается, если в настройках ЛПУ указан код печатной формы для печати штрих кодов (по умолчанию).

Элемент справочника: ГБУЗ СК «ГКП № 5» г. Ставрополя (Сервера Лабораториум тест)

Наименование: ГБУЗ СК «ГКП № 5» г. Ставрополя (Сервера Лабораториум тест)

Наименование полное: Государственное бюджетное учреждение здравоохранения Ставропольского края «Городская клиническая поликлиника № 5» города Ставрополя

Реквизиты | Регистратура | Приемный покой | Листок нетрудоспособности | Инвентаризация | Свод услуг | Модуль госпитализации | Расчет стоимости

МЭК | Модуль врача | Касса/Платные услуги | Аптека | Родовые сертификаты | Сервис | Флюорография | Свидетельства о рождении/смерти

Модуль проверки случаев | Диетпитание | СЭМД/РЭМД | Экспертизы | ЛИС (Лаборатория) | Нетрика | Сбор ТОП-3 | Панацея | ЭЮЗД

☐ Назначать в мастере по кабинетам

☒ Использовать планировщик для назначения исследований ☐ Разрешить СИТО только заведующим

Срок актуальности направления на исследования: 0 Количество недель доступных для записи в планировщике: 1

☐ Не использовать планировщик для стационарных карт ☐ Автоматическое выделение исследований при назначении по расписанию

☐ Обязательны ответы на все вопросы при назначении исследований ☐ Запрет направлений на анализы на время раньше текущего

☐ Использовать текущую дату в мастере анализов для назначений ☐ Подписывать результаты из ИФА-планшета

☒ Выгружать направления в ЦОД только после взятия БМ ☐ Разрешить создание направлений на анализы лабораторией

☐ Фильтровать анализы в мастере анализов по типу оплаты в услугах ☐ Автоматическое создание направлений на внешние услуги

☐ Обязательный диагноз при назначении анализов ☐ Разрешить ручное создание направлений

Код печатной формы для печати штрих кодов (по умолчанию): ANT.0020

Код печатной формы для печати штрих кода с направления:

Наименование организации на английском языке:

Адрес организации на английском языке:

Значения по умолчанию для случаев при Направлении из другой МО

Диагноз: ... Q X

Врач: ... Q X

Особый случай: ... Q X

Результат обращения: ... Q X

После выбора печатной формы, выделите строку с нужными штрих-кодами и нажмите “Печать выбранный период”, чтобы их распечатать.

Генерация штрих кодов пробирок

Генерация новых номеров штрих кода

Префикс: Кол-во символов:

Постфикс:

Формирование номера

с: Шаг:

Кол-во:

Лаборатория:

Исследование:

Для ЛПУ:

Код формы для печати:

С: По:

Дата	Префикс	Постфикс	Шаг	Номер с	Номер по	Кол-во символов
15.04.2025 8:00:50	167		1	000001	000001	6

☐ Печатать сразу на принтер

Revision #2

Created 21 April 2025 07:29:20 by Подопригора Дарья

Updated 21 April 2025 12:29:22 by Коломейцев Антон