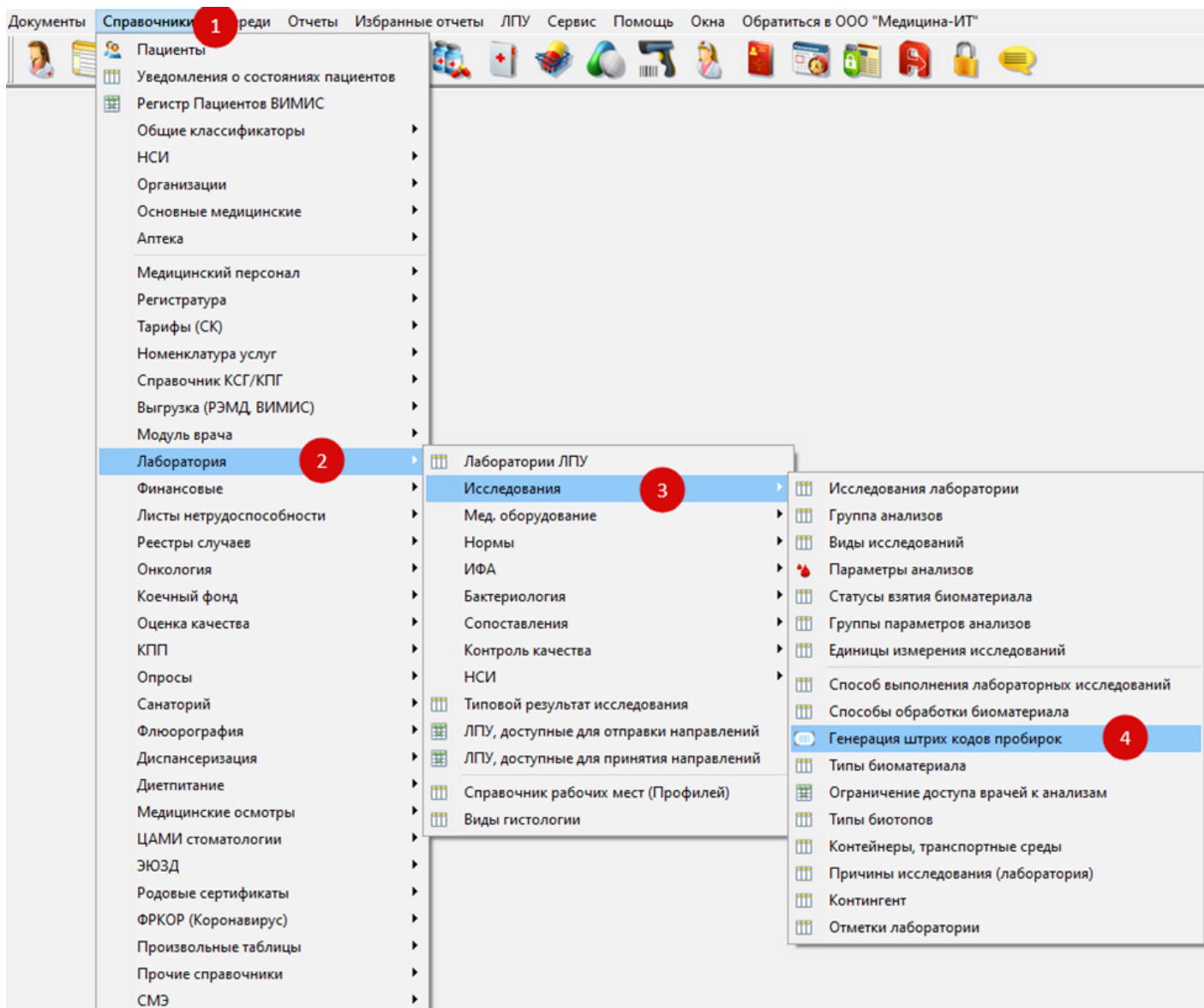
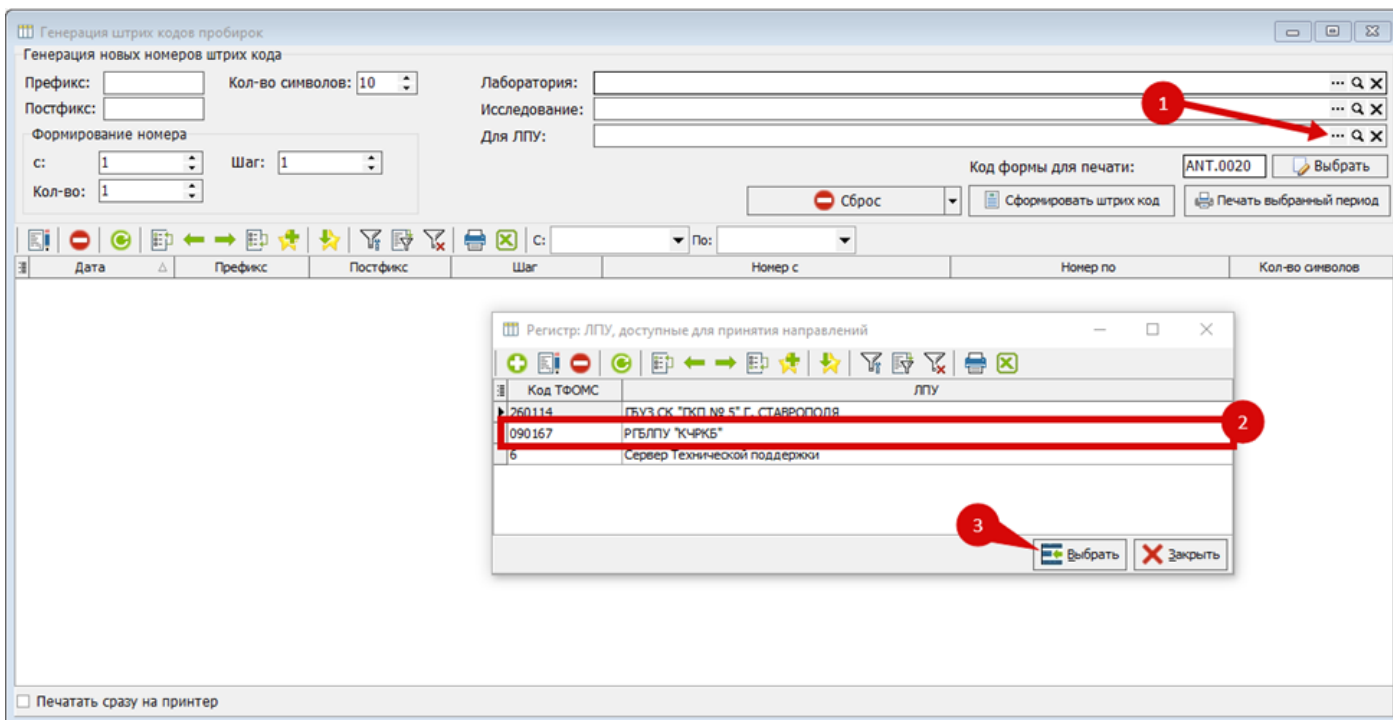


Пошаговая инструкция генерации штрих-кодов для других МО (КЧРКБ).

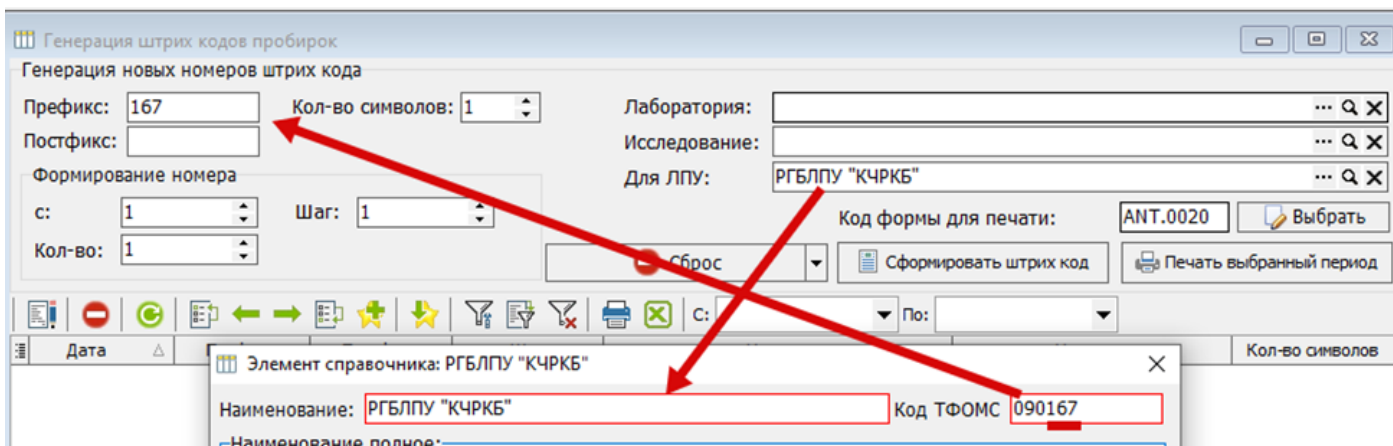
Путь до генератора штрих-кодов в КСАМУ. (Справочники – Лаборатория – Исследования –
Генерация штрих-кодов пробирок)



Выберите ЛПУ, для которой необходимо сгенерировать штрих-коды.



После выбора ЛПУ, в префикс автоматически подтянутся последние цифры кода ЛПУ.



Укажите количество символов, которое необходимо для штрих-кода. Указанное количество символов не будет считать префикс.

Пример: если указать количество символов "6" и префикс 167, то у штрих-кода будет 9 символов.

Генерация штрих кодов пробирок

Генерация новых номеров штрих кода

Префикс: 167 Кол-во символов: 6
Постфикс:
Формирование номера
с: 2 Шаг: 1
Кол-во: 1

Лаборатория:
Исследование:
Для ЛПУ: РГБЛПУ "КЧРКБ"
Код формы для печати: ANT.0020

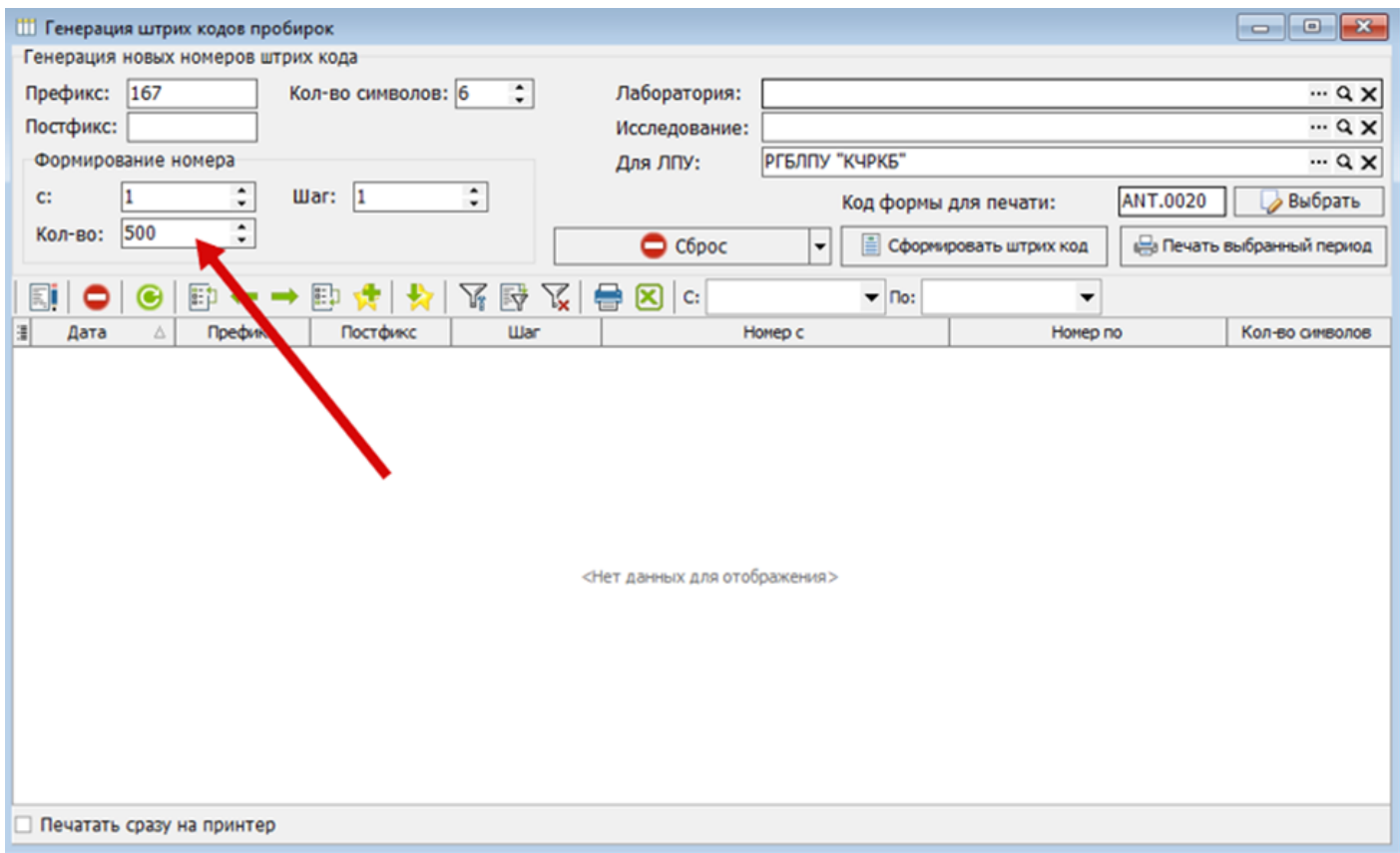
Сброс Сформировать штрих код Печать выбранный период

Дата	Префикс	Постфикс	Шаг	Номер с	Номер по	Кол-во символов
14.04.2025 14:59:24	167		1	000001	000001	6

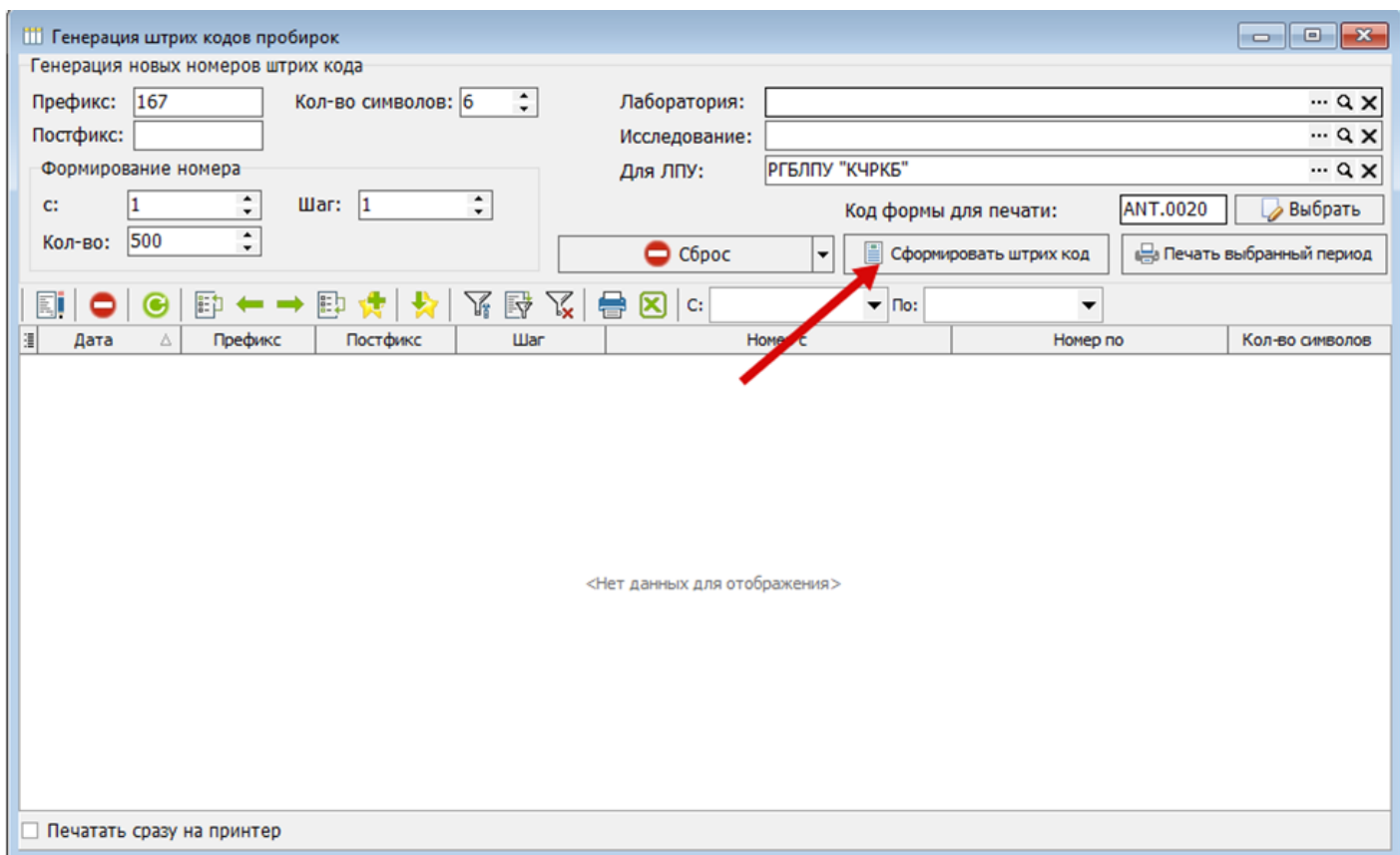
Печать: Генерация штрих-коды с 1 по 1 (14.04.2025) (ANT.0020) Версия...
100%
167000001
Страница 1 из 1

Печатать сразу на принтер

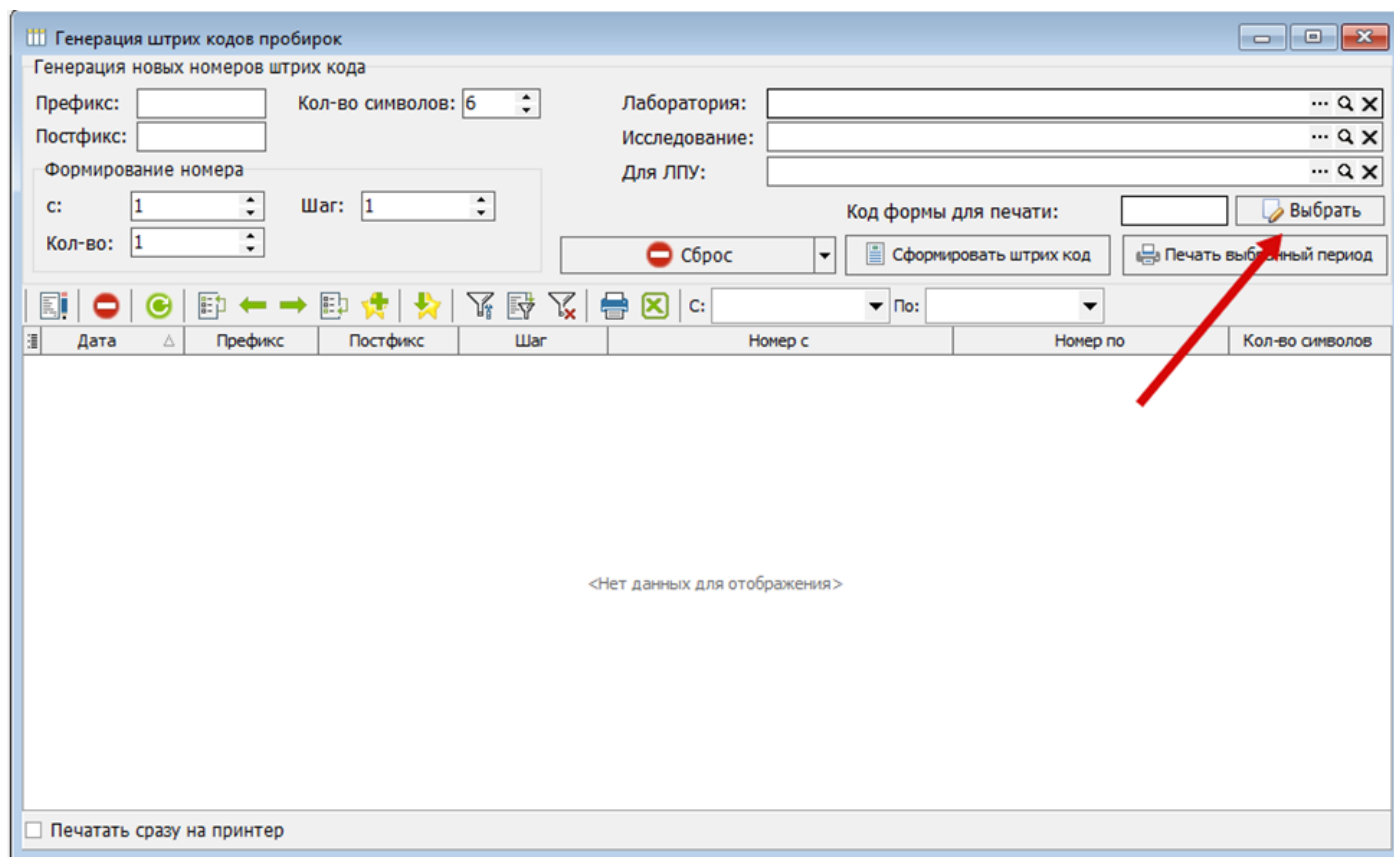
Укажите кол-во штрих-кодов, которое вы хотите сгенерировать для ЛПУ.



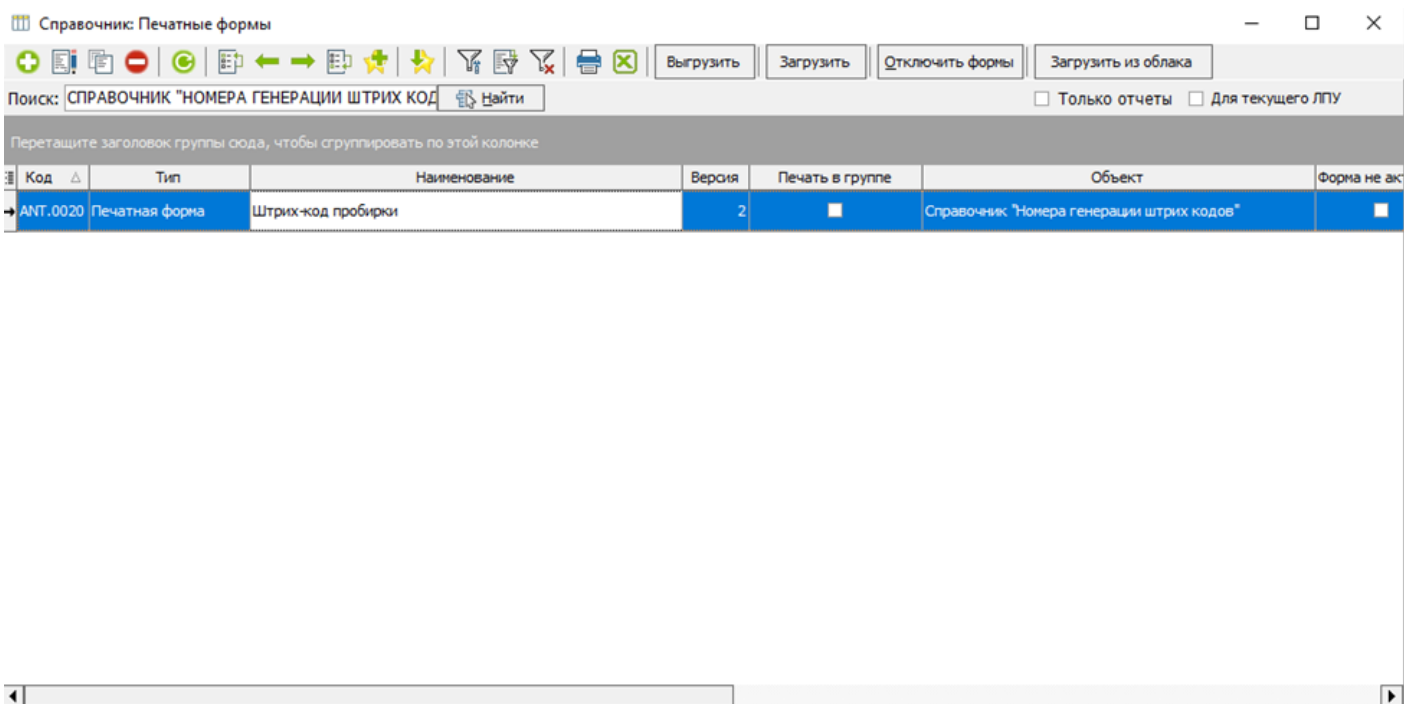
Нажмите сформировать штрих-код.



Выберите печатную форму для печати штрих-кодов, нажав на кнопку “Выбрать”.



Далее выберите нужную печатную форму для штрих-кодов в открывшемся справочнике “Печатные формы”.



Автоматически печатная форма подтягивается, если в настройках ЛПУ указан код печатной формы для печати штрих кодов (по умолчанию).

Элемент справочника: ГБУЗ СК «ГКП № 5» г. Ставрополя (Сервера Лабораториум тест) X

Реквизиты ЛПУ Поиск

Наименование: ГБУЗ СК «ГКП № 5» г. Ставрополя (Сервера Лабораториум тест)

Наименование полное: Государственное бюджетное учреждение здравоохранения Ставропольского края «Городская клиническая поликлиника № 5» города Ставрополя

Реквизиты | Регистратура | Приемный покой | Листок нетрудоспособности | Умерация | Свод услуг | Модуль госпитализации | Расчет стоимости

МЭК | Модуль врача | Касса/Платные услуги | Аптека | Родовые сертификаты | **Сервис** | Флюорография | Свидетельства о рождении/смерти

Модуль проверки случаев | Диетпитание | СЭМД/РЭМД | Экспертизы | **ЛИС (Лаборатория)** | Нетрика | Сбер ТОП-3 | Панацея | ЭЮЗД

Назначать в мастере по кабинетам

Использовать планировщик для назначения исследований Разрешить СИТО только заведующим

Срок актуальности направления на исследования: 0 Количество недель доступных для записи в планировщике: 1

Не использовать планировщик для стационарных карт Автоматическое выделение исследований при назначении по расписанию

Обязательны ответы на все вопросы при назначении исследований Запрет направлений на анализы на время раньше текущего

Использовать текущую дату в мастере анализов для назначений Подписывать результаты из ИФА-планшета

Выгружать направления в ЦОД только после взятия БМ Разрешить создание направлений на анализы лабораторией

Фильтровать анализы в мастере анализов по типу оплаты в услугах Автоматическое создание направлений на внешние услуги

Обязательный диагноз при назначении анализов Разрешить ручное создание направлений

Код печатной формы для печати штрих кодов (по умолчанию): ANT.0020

Код печатной формы для печати штрих кода с направления:

Наименование организации на английском языке:

Адрес организации на английском языке:

Значения по умолчанию для случаев при Направлении из другой МО

Диагноз: ... Q X

Врач: ... Q X

Особый случай: ... Q X

Результат обращения: ... Q X

После выбора печатной формы, выделите строку с нужными штрих-кодами и нажмите “Печать выбранный период”, чтобы их распечатать.

Генерация штрих кодов пробирок

Генерация новых номеров штрих кода

Префикс: Кол-во символов:

Постфикс:

Лаборатория:

Исследование:

Для ЛПУ:

Формирование номера

с: Шаг:

Кол-во:

Код формы для печати:

С: По:

Дата	Префикс	Постфикс	Шаг	Номер с	Номер по	Кол-во символов
15.04.2025 8:00:50	167		1	000001	000001	6

Печатать сразу на принтер

Revision #3

Created 21 April 2025 07:29:20 by Подопригора Дарья

Updated 18 September 2025 07:56:39 by Коломейцев Антон