

Ошибки заполнения полей

Наименование полное, наименование краткое.

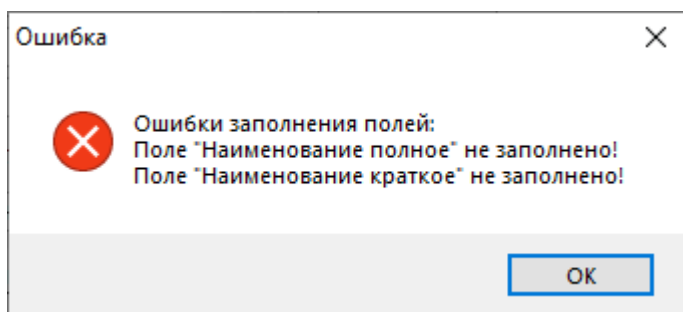


Рисунок 1.

Данная ошибка (рисунок 1) возникает при сохранении какого-либо элемента, где есть обязательные поля.

В ошибке пишется перечисление всех незаполненных обязательных полей.

Решение: заполнить поля, указанные в ошибке

Первичный контейнер, Объём доставленного материала, Единица измерения материала.

Ошибка (рисунок 2) может появляться при отборе направлений в свод, если в КСАМУ включен контроль ВИМИС.

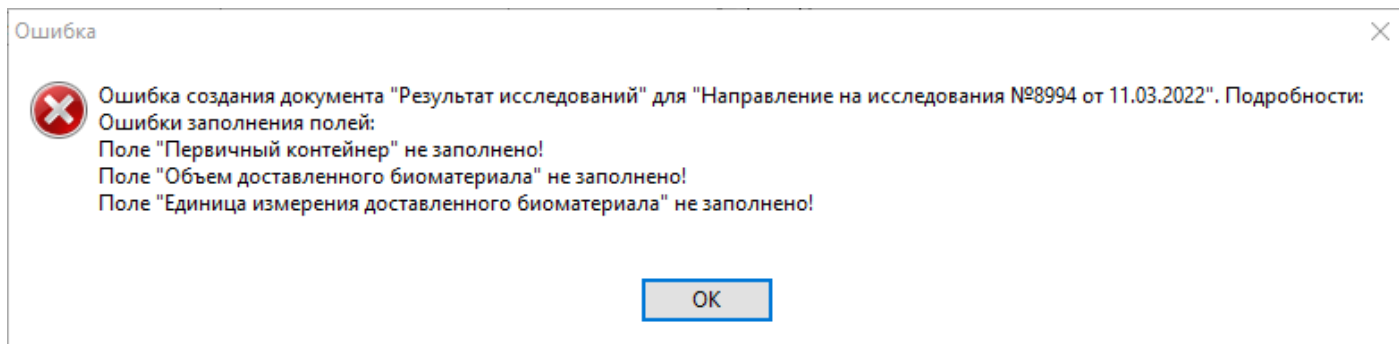


Рисунок 2.

Перечисленные поля должны быть заполнены в справочнике лабораторных исследований. Подробная настройка описана [тут](#).

Возможна ситуация, когда справочники настроены, но при отборе направлений всё равно появляется ошибка. Подробнее [тут](#).

Врач (мастер назначения анализов).

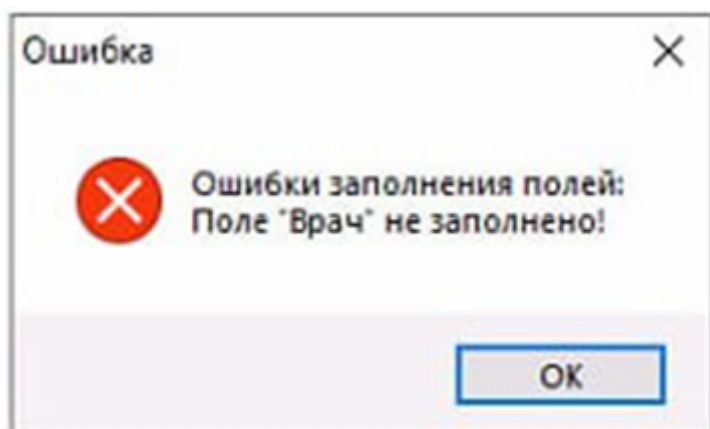


Рисунок 3.

Данная ошибка (рисунок 3) выходит при создании направления через мастер назначения анализов, если в настройках пользователя, оформляющего направление, не заполнено поле "работник".

Решение: откройте справочник "Пользователи системы" (рисунок 4).

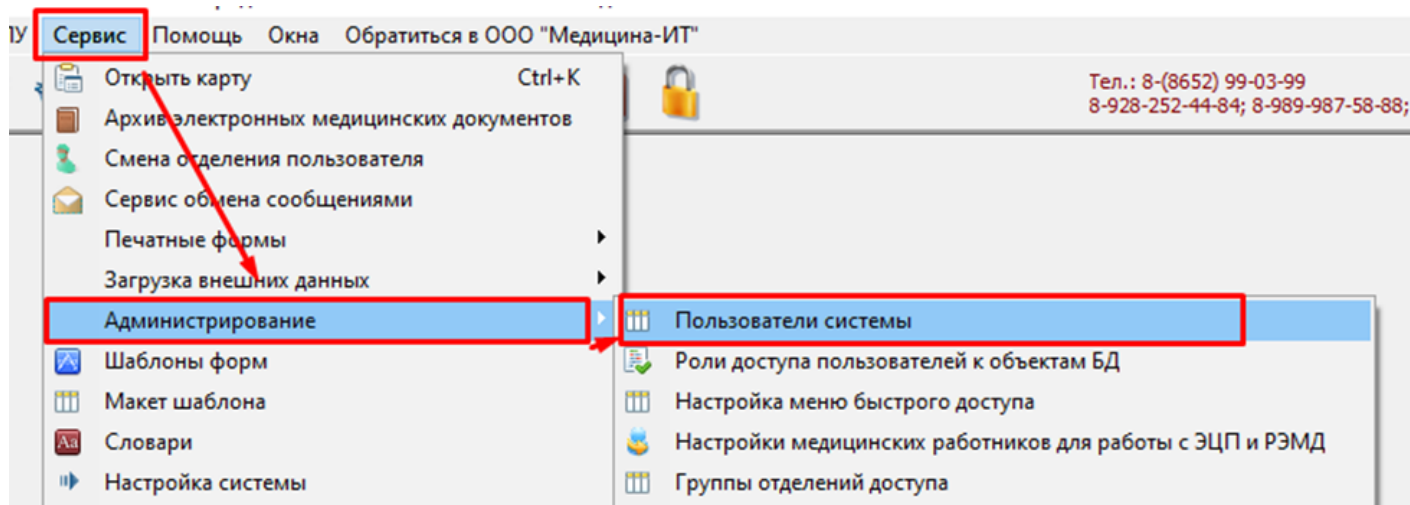


Рисунок 4.

Выберите пользователя, у которого появляется ошибка, и двойным щелчком левой кнопкой мыши либо кнопкой редактирования откройте настройки пользователя (рисунок 5).

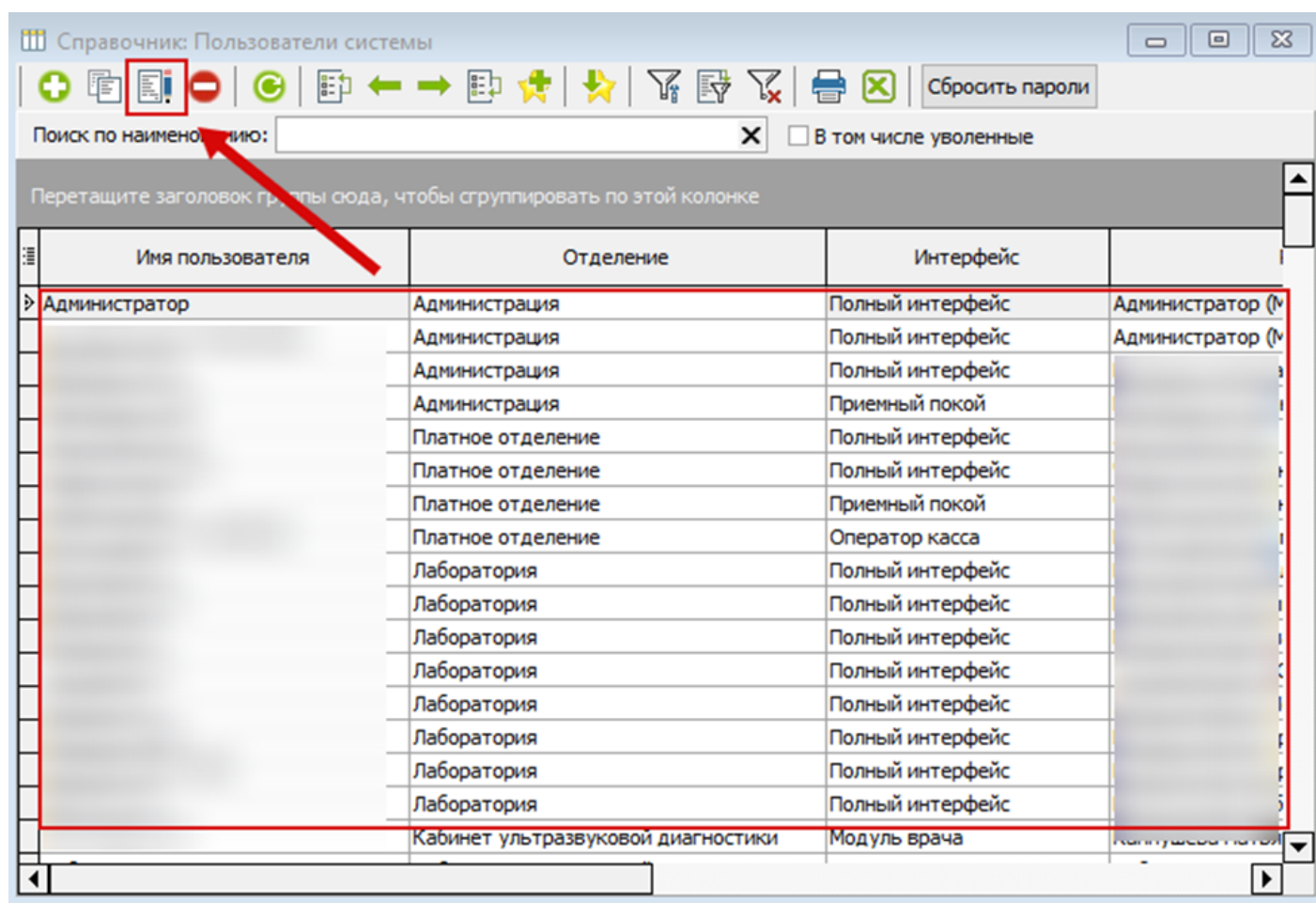


Рисунок 5.

Заполните поле “Работник”. (рисунок 6)

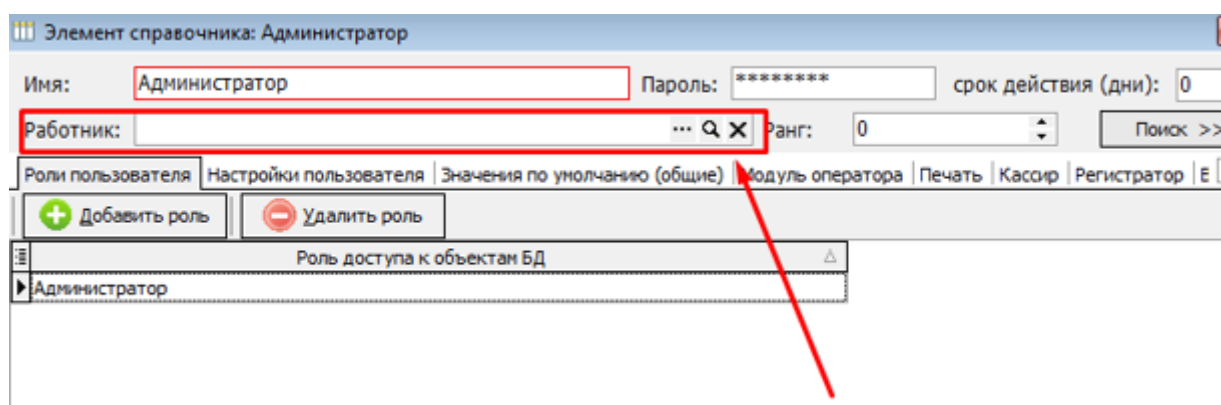


Рисунок 6.

Для заполнения данного поля, нажмите на три точки, чтобы перейти в справочник “Медицинский персонал” и выберите нужного работника. (рисунок 7)

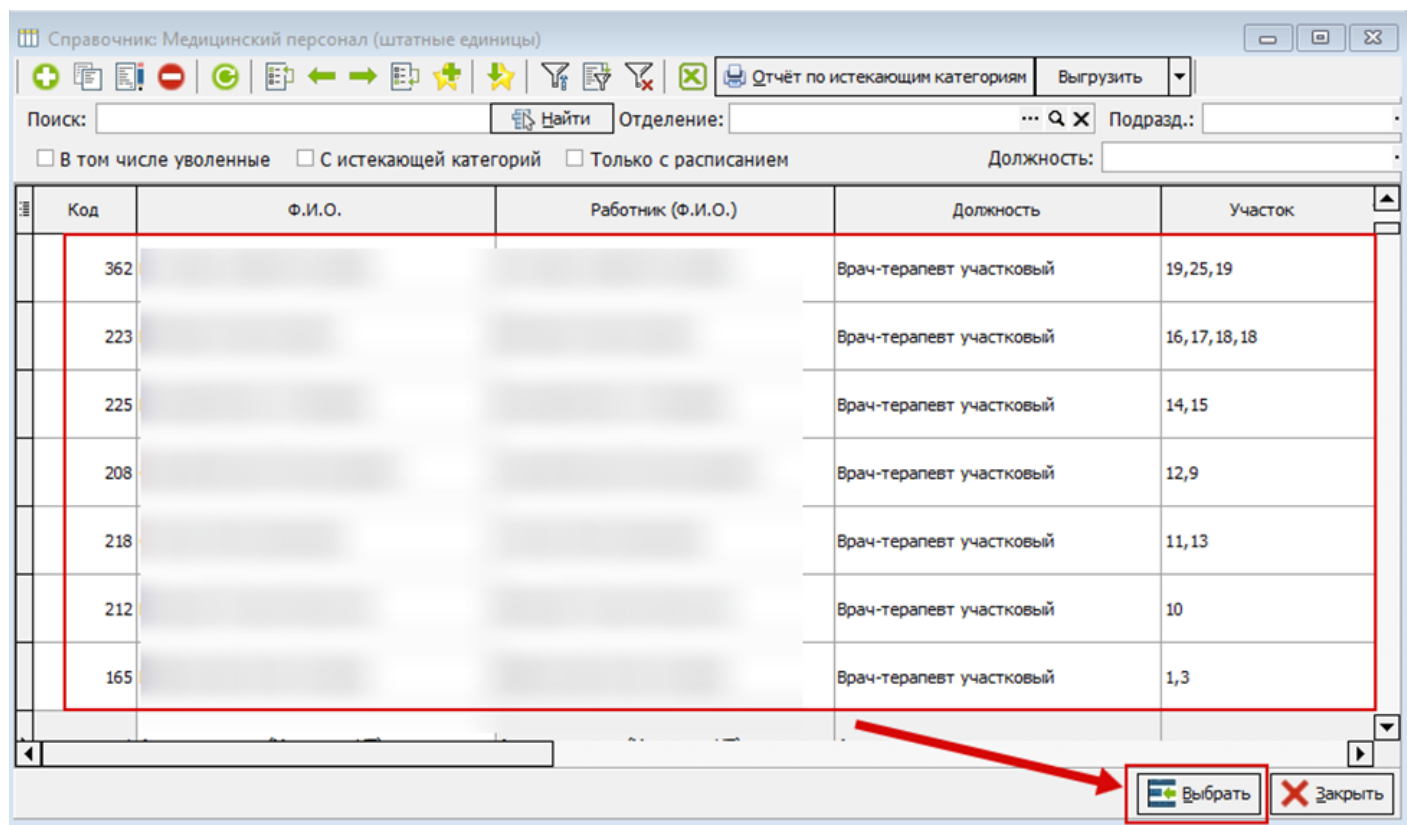


Рисунок 7.

Revision #6

Created 19 January 2024 12:49:42 by Коломейцев Антон

Updated 11 July 2024 14:41:39 by Коломейцев Антон