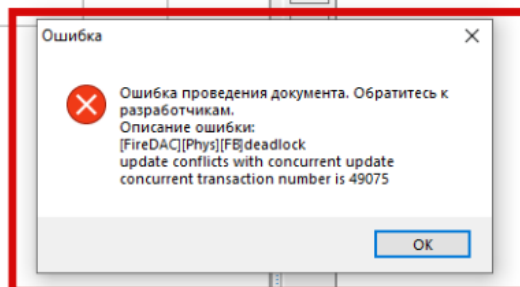


Ошибка проведения документа. Обратитесь к разработчикам. Описание ошибки: [FireDAC][Phys][FB]deadlock

...

Если возникает такая ошибка при попытке отбора направления в свод результатов исследований, то необходимо отключить все сеансы пользователя, который последний обрабатывал это направления через сервер:

| внние направления | | | | | | |
|-------------------|-----------------------------|-------------------|------------------------------|---------------------------|---------------|---------------------|
| ие | Назначил | Номер направления | Автор | Статус взятия биоматериал | Статус оплаты | Специальная отметка |
| ичесер | Администратор (Медицина ИТ) | 34941 | Администрактор (Медицина ИТ) | | | |
| ичесер | Администратор (Медицина ИТ) | 34940 | Администрактор (Медицина ИТ) | | | |



<Нет данных для отобра

D12 Athens OOO "Медицина ИТ", Сервер K.LAMU, Версия: 2.9.9.866 / ИД: 260001 БУЗ СК

Активные пользователи | Экземпляры базы | Планировщик заданий | Технические работы | Логи | Лицензии | Менеджер потоков | Теку

| Пользователь | Отделение | Код подключения | Время подключ |
|--------------|----------------------------------|-----------------|-----------------|
| | Отделение рентгенодиагностики | 386185 | 18.04.2025 7:48 |
| | Отделение рентгенодиагностики | 420186 | 18.04.2025 12:3 |
| | Отделение рентгенодиагностики | 387118 | 18.04.2025 7:56 |
| | Администрация | 389624 | 18.04.2025 8:18 |
| | | | 18.04.2025 15:4 |
| | | | 18.04.2025 15:4 |
| | | | 18.04.2025 7:59 |
| | | | 18.04.2025 8:52 |
| | | | 18.04.2025 8:20 |
| | | | 18.04.2025 8:13 |
| | КДЛ | 417181 | 18.04.2025 12:1 |
| | Детское поликлиническое отделени | 385882 | 18.04.2025 7:4 |
| | Саблинская амбулатория | 384840 | 18.04.2025 7:35 |
| | Саблинская амбулатория | 385152 | 18.04.2025 7:38 |
| | Саблинская амбулатория | 389468 | 18.04.2025 8:16 |
| | Саблинская амбулатория | 425693 | 18.04.2025 13:1 |
| | Родильное (родовое) отделение | 388472 | 18.04.2025 8:07 |

Context menu for the selected row:

- Подключиться к пользователю через UltraVNC
- Отключить пользователя(ей)
- Обновить список пользователей

Revision #1

Created 18 April 2025 12:48:37 by Передриев Данила

Updated 18 September 2025 07:56:39 by Передриев Данила

1 2