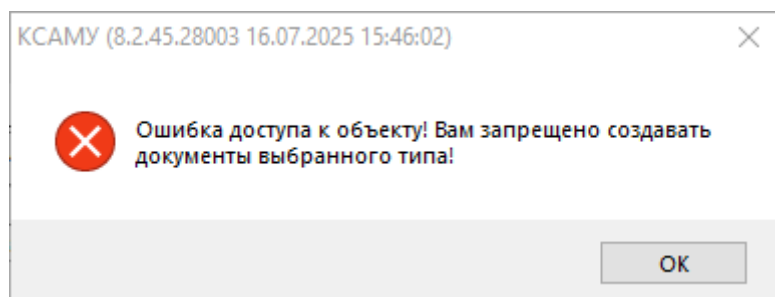


Ошибка доступа к объекту! Вам запрещено создавать документы выбранного типа!

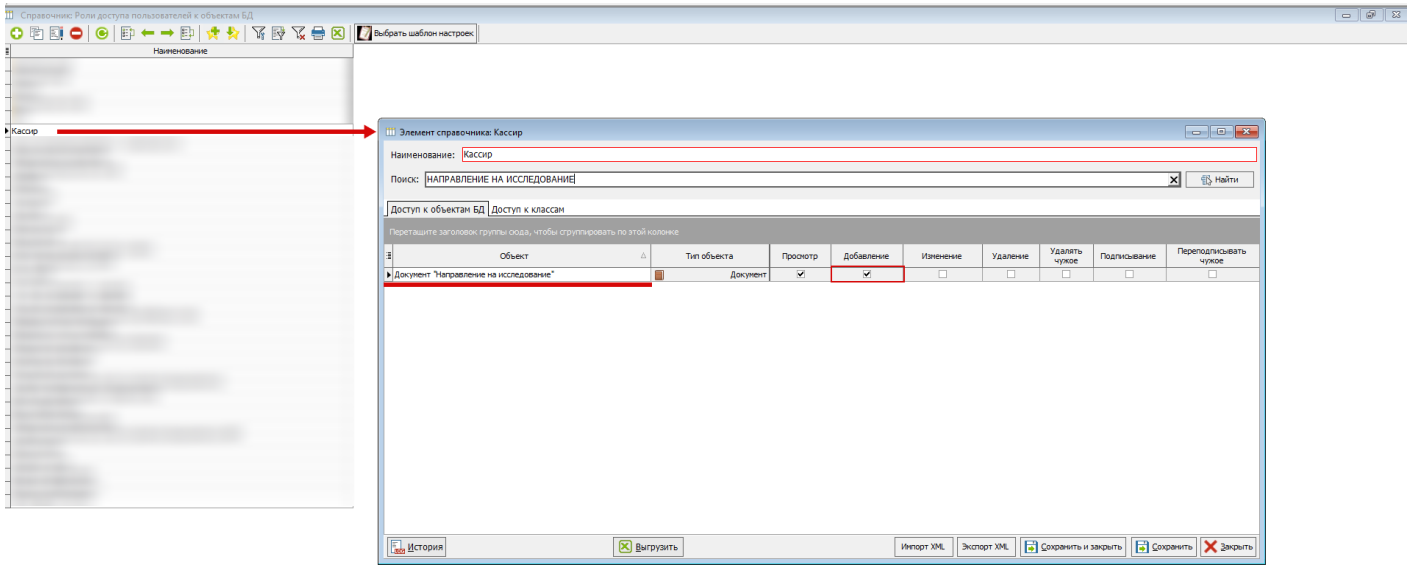
При оформлении направлений на лабораторные исследования из документа заказа на платное лечение (касса) может отображаться ошибка, блокирующая создание направления.



Решение:

Пользователю, который формирует направления из кассы необходимо дать права доступа на создание (добавление) документа "Направление на лабораторные исследования" (DOC_NAPR_ANALYSIS).

[Инструкция прав доступа.](#)



Revision #3

Created 17 July 2025 06:58:19 by Алексеев А.С.

Updated 18 September 2025 07:56:39 by Алексеев А.С.

1 2