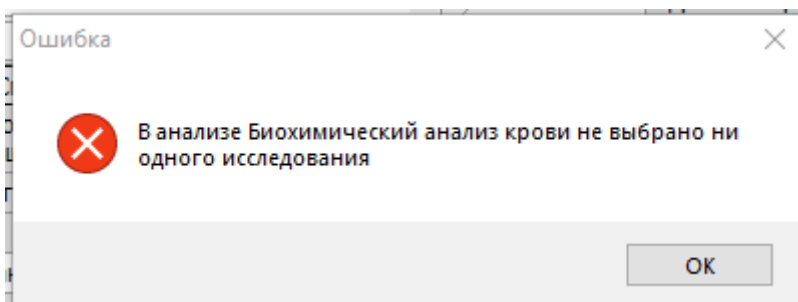
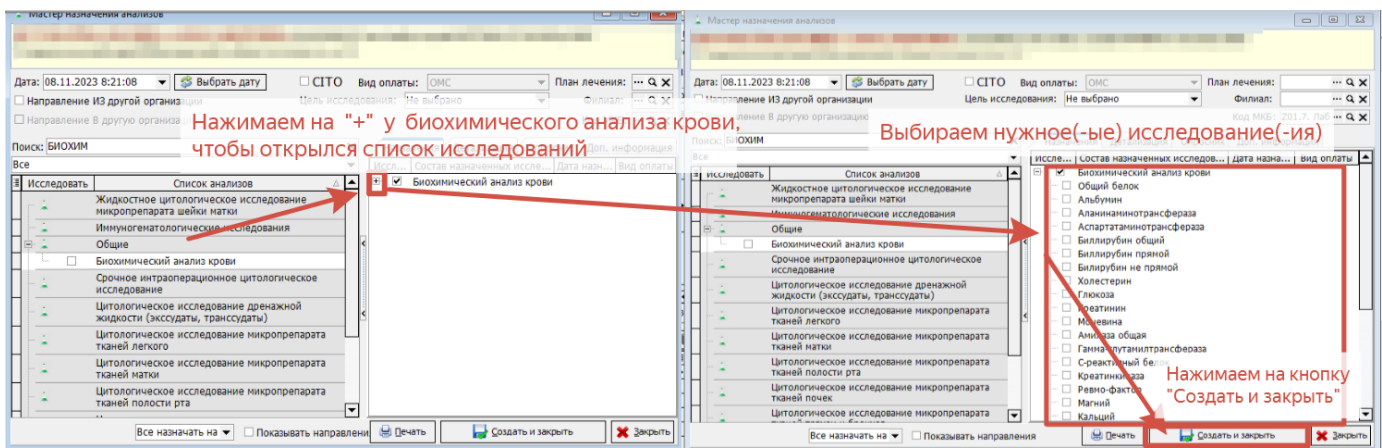


Не выбрано ни одного исследования



Ошибка возникает в мастере назначений анализов, если в назначенном анализе не выбрано ни одно исследование из состава.

Решение: Выбрать исследования из состава анализа для оформления направления.



Revision #2

Created 24 January 2024 13:35:20 by Коломейцев Антон

Updated 28 March 2024 06:56:05 by Коломейцев Антон