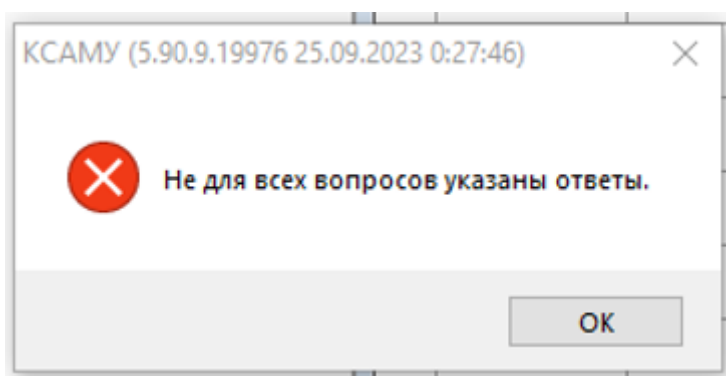


Не для всех вопросов указаны ответы



Данная ошибка в Мастере назначения анализов возникает при включённой настройке обязательных ответов в референтных признаках, если перед созданием направления не ответить на все вопросы в опроснике. Подробнее описано в [инструкции](#) о настройке референтных групп и референтных признаков.

Revision #3

Created 16 January 2024 07:35:46 by Коломейцев Антон

Updated 20 September 2025 05:35:45 by Коломейцев Антон

1 1