

Назначение анализов по правилам сопоставления с услугами

В инструкции "Сопоставление услуг с анализами" описаны правила сопоставления.

Начиная с версии КСАМУ 8.5.31.31391 в параметрах ЛПУ, на вкладке "ЛИС (Лаборатория)" доступна настройка "Назначать по правилам сопоставления" (Рис.1).

Элемент справочника: РГБЛПУ «КЧРКБ»

Реквизиты ЛПУ Поиск

Наименование: РГБЛПУ «КЧРКБ»

Наименование полное:
Республиканское государственное бюджетное лечебно-профилактическое учреждение «Карачаево-Черкесская республиканская клиническая больница»

Реквизиты | Регистратура | Приемный покой | Листок нетрудоспособности | Нумерация | Свод услуг | Модуль госпитализации | Расчет стоимости

МЭК | Модуль врача | Касса/Платные услуги | Аптека | Родовые сертификаты | Сервис | Флюорография | Свидетельства о рождении/смерти

Модуль проверки случаев | Диетпитание | СЭМД/РЭМД | Экспертизы | **ЛИС (Лаборатория)** | Нетрика | Сбер ТОП-3 | Панацея | ЭЮЗД

Назначать в мастере по кабинетам Назначать по правилам сопоставления

Использовать планировщик для назначения исследований Разрешить СТО только заведующим

Срок актуальности направления на исследования: 0 Количество недель доступных для записи в планировщике: 1

Не использовать планировщик для стационарных карт Автоматическое выделение исследований при назначении по расписанию

Использовать текущую дату в мастере анализов для назначений Запрет направлений на анализы на время раньше текущего

Выгружать направления в ЦОД только после взятия БМ Подписывать результаты из ИФА-планшета

Фильтровать анализы в мастере анализов по типу оплаты в услугах Разрешить создание направлений на анализы лабораторией

Обязательный диагноз при назначении анализов Автоматическое создание направлений на внешние услуги

Разрешить ручное создание направлений

Код печатной формы для печати штрих кодов (по умолчанию): DAN.0093

Код печатной формы для печати штрих кода с направления: KAO.0022

Наименование организации на английском языке:

Адрес организации на английском языке:

Значения по умолчанию для случаев при Направлении из другой МО

Диагноз: ...

Врач: ...

Особый случай: ...

Результат обращения: ...

Рисунок 1.

Если данная настройка включена, при назначении анализов производится проверка соответствия указанных правил сопоставления и условий назначения. К примеру, если в сопоставлении у анализа указана услуга с типом оплаты "Платные услуги", данный анализ будет недоступен для назначения по ОМС.

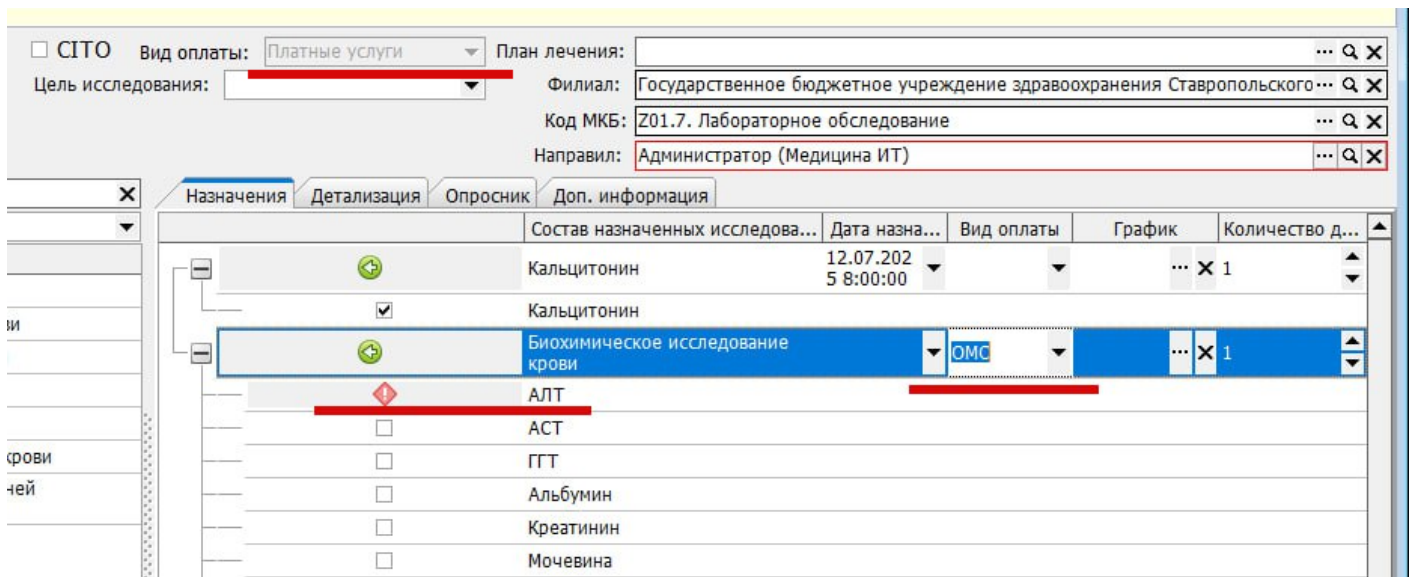


Рисунок 2.

Проверку проходят как анализы (левая часть мастера назначения анализов) (Рис. 3), так и исследования, входящие в состав анализа (правая часть мастера) (Рис. 2).

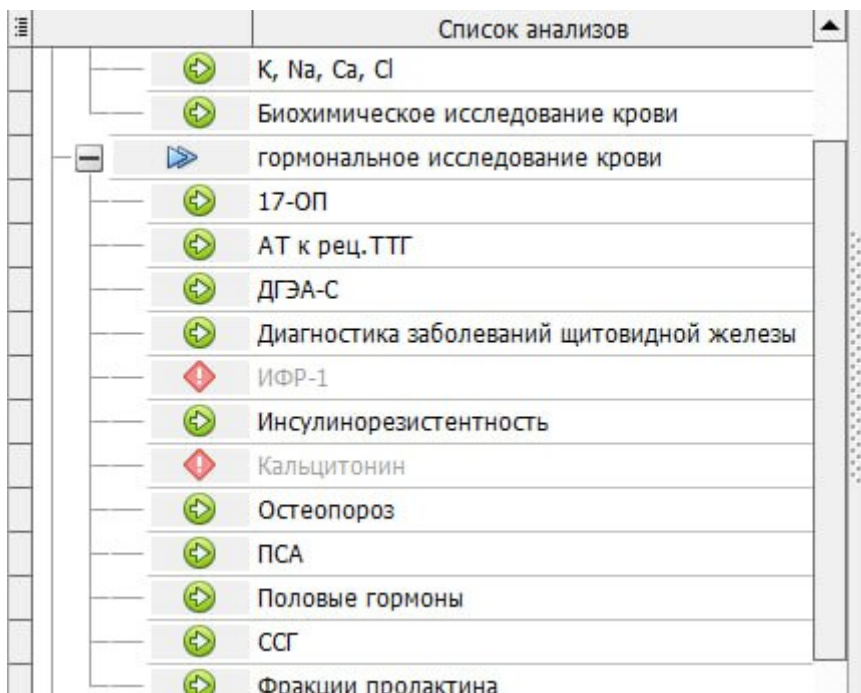


Рисунок 3.

При нажатии на иконку появится сообщение о причине блокировки анализа/исследования (Рис. 4 и 5)

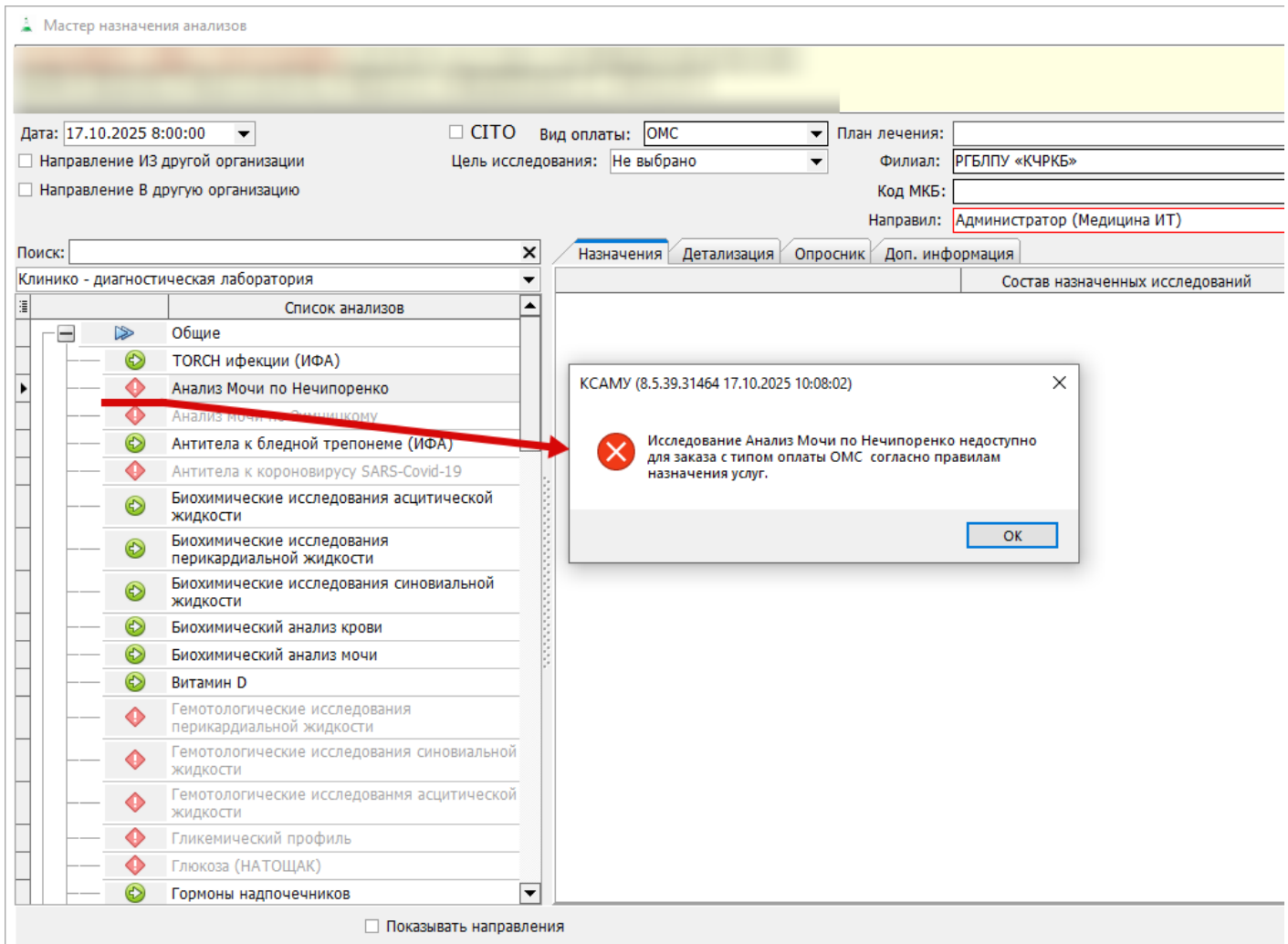


Рисунок 4.

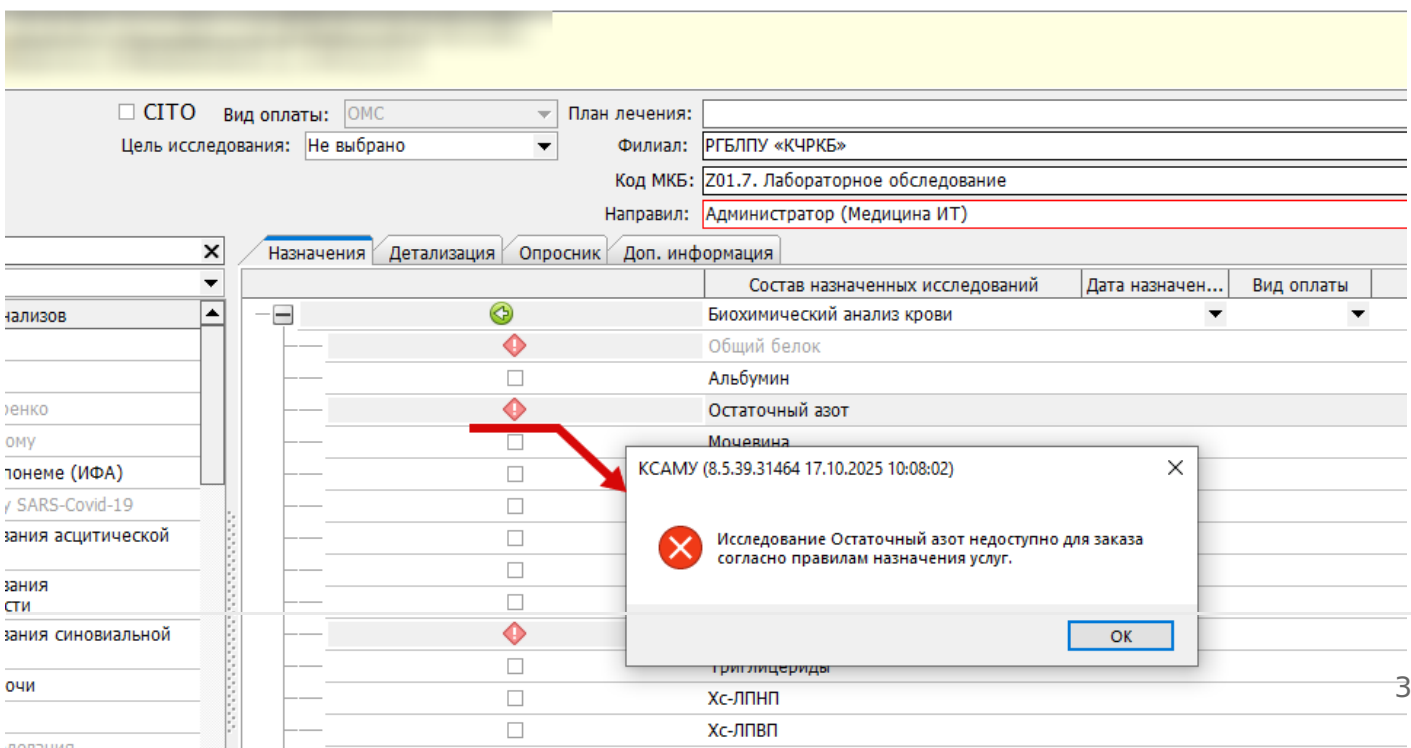


Рисунок 5.

Следует учитывать!

Сопоставление может быть указано как для анализа, так и для исследований, входящих в его состав.

Федеральная услуга	Код НМУ	Услуга	Наименование	Анализ родитель	Лаборатория
	ОБС74	Биохимия крови: минимальный профиль (Serum Biochemistry: Minimum)	БИОХИМИЧЕСКИЙ АНАЛИЗ		Тест
A09.05.044	K9108	Гамма-глутамилтрансфераза (ГТТ)	Гамма-глутамилтрансфераза (ГТТ)	БИОХИМИЧЕСКИЙ АНАЛИЗ	Тест
	9126	С-реактивный белок	С-реактивный белок	БИОХИМИЧЕСКИЙ АНАЛИЗ	Тест

Рисунок 6.

При этом, разрешения/исключения **указанные для исследований, имеют приоритет** перед разрешениями/исключениями сопоставления анализов с услугами.

Лучше сопоставление услуги указывать или с исследованиями, или с анализом.

Если сопоставление с услугами есть и в анализе, и в исследованиях, следует обратить внимание, что некоторые исследования могут быть не назначены, если их правила сопоставления не совпадают с анализом. Пример:

Элемент справочника: БИОХИМИЧЕСКИЙ АНАЛИЗ
Код: 12198
Наименование: БИОХИМИЧЕСКИЙ АНАЛИЗ
Услуга: Биохимия крови: минимальный профиль (Serum Biochemistry: Minimum)
Исследование: БИОХИМИЧЕСКИЙ АНАЛИЗ

Элемент справочника: Гамма-глутамилтрансфераза (ГТТ)
Код: 301
Наименование: Гамма-глутамилтрансфераза (ГТТ)
Услуга: Гамма-глутамилтрансфераза (ГТТ)
Исследование: Гамма-глутамилтрансфераза (ГТТ)

Элемент справочника: С-реактивный белок
Код: 317
Наименование: С-реактивный белок
Услуга: С-реактивный белок
Исследование: С-реактивный белок

Рисунок 7.

Мастер назначения анализов

ТЕСТИКОВ ТЕСТ ТЕСТОВИЧ, 15.04.1985, 40 лет
Санаторно-курортная карта №2 (24.03.2026); Платные услуги

Дата: 24.03.2026 12:58:11 СИТО Вид оплаты: Платные услуги План лечения:

Направление ИЗ другой организации Цель исследования: Не выбрано Филиал:

Направление В другую организацию Код МКБ: Z01.7. Лабораторное обследование

Направил: Администратор (Медицина ИТ)

Поиск:

Назначения Детализация Опросник Доп. информация

Рисунок 8.

Revision #8

Created 17 October 2025 09:05:36 by Коломейцев Антон

Updated 24 March 2026 10:03:44 by Панченко Анастасия

1 5