

Генератор штрих-кодов

С помощью генератора штрих-кодов, можно распечатать любое количество штрих-кодов с нужными настройками для маркировки контейнеров с биоматериалом.

Путь до генератора штрих-кодов в КСАМУ. (Справочники – Лаборатория – Исследования – Генерация штрих-кодов пробирок). (Рисунок 1,2)

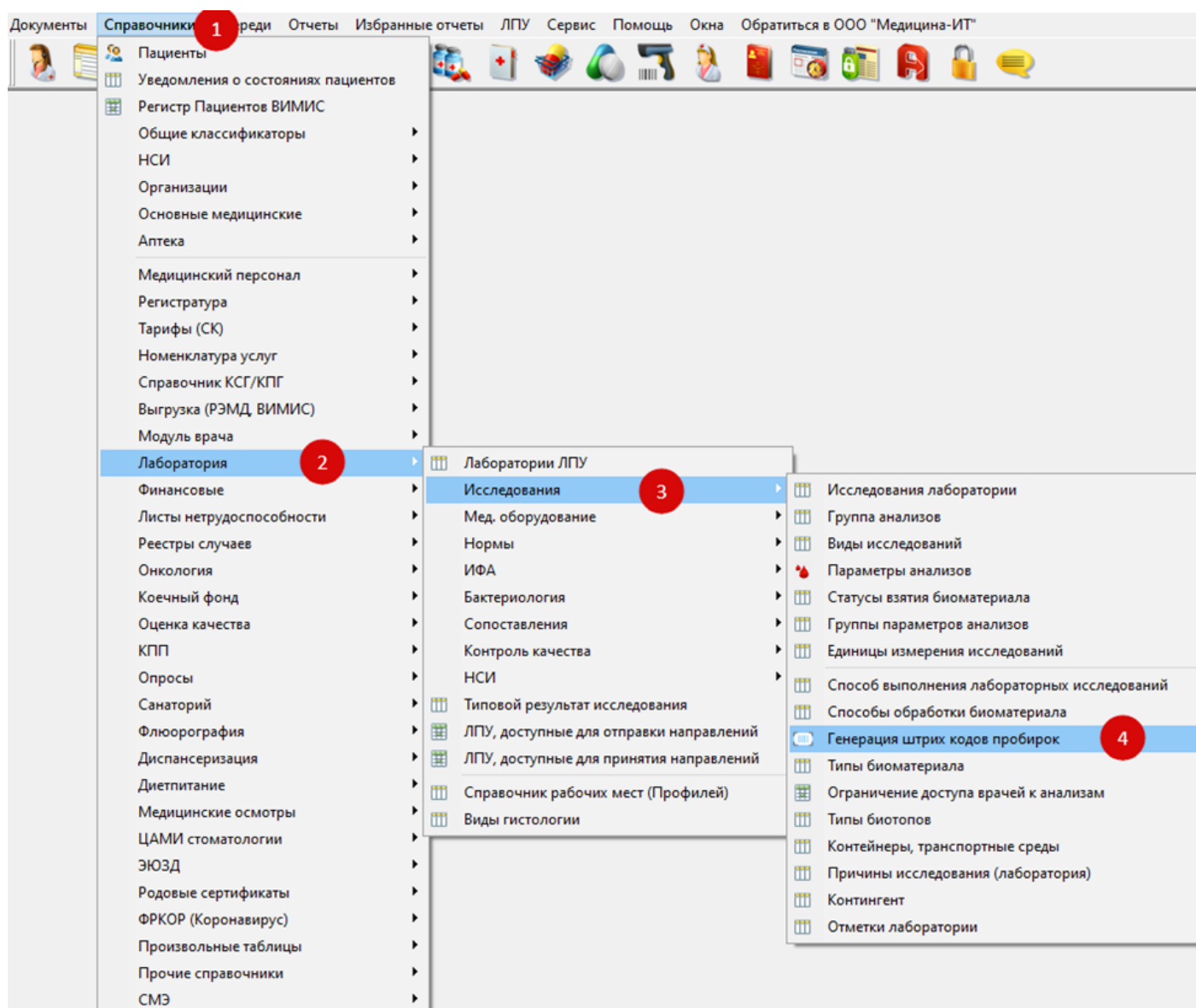


Рисунок 1

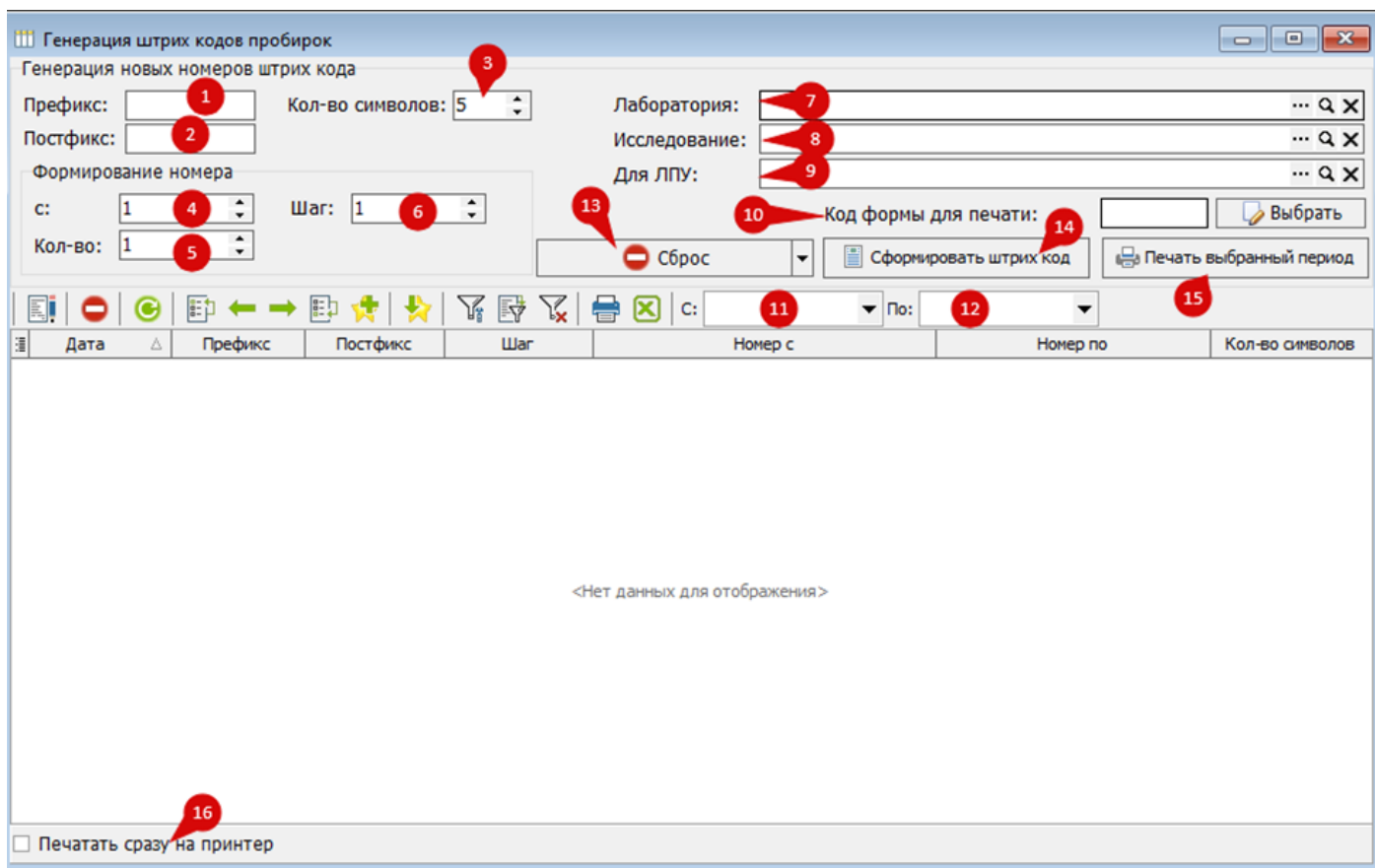


Рисунок 2

1. Префикс - это первые цифры, которые будут стоять в начале кода. (Рисунок 3)

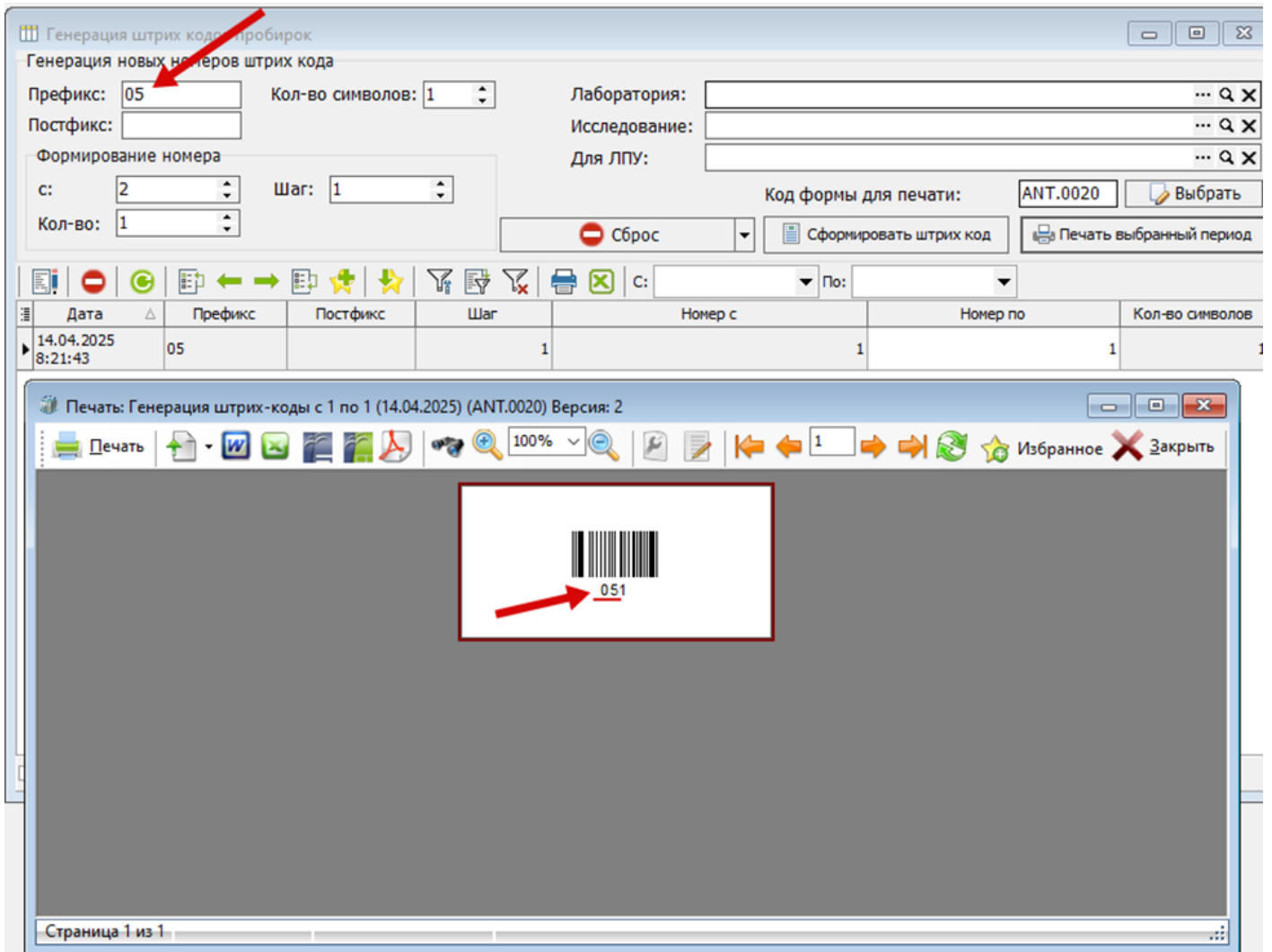


Рисунок 3

2. Постфикс – это последние цифры, которые будут стоять в конце кода. (Рисунок 4)

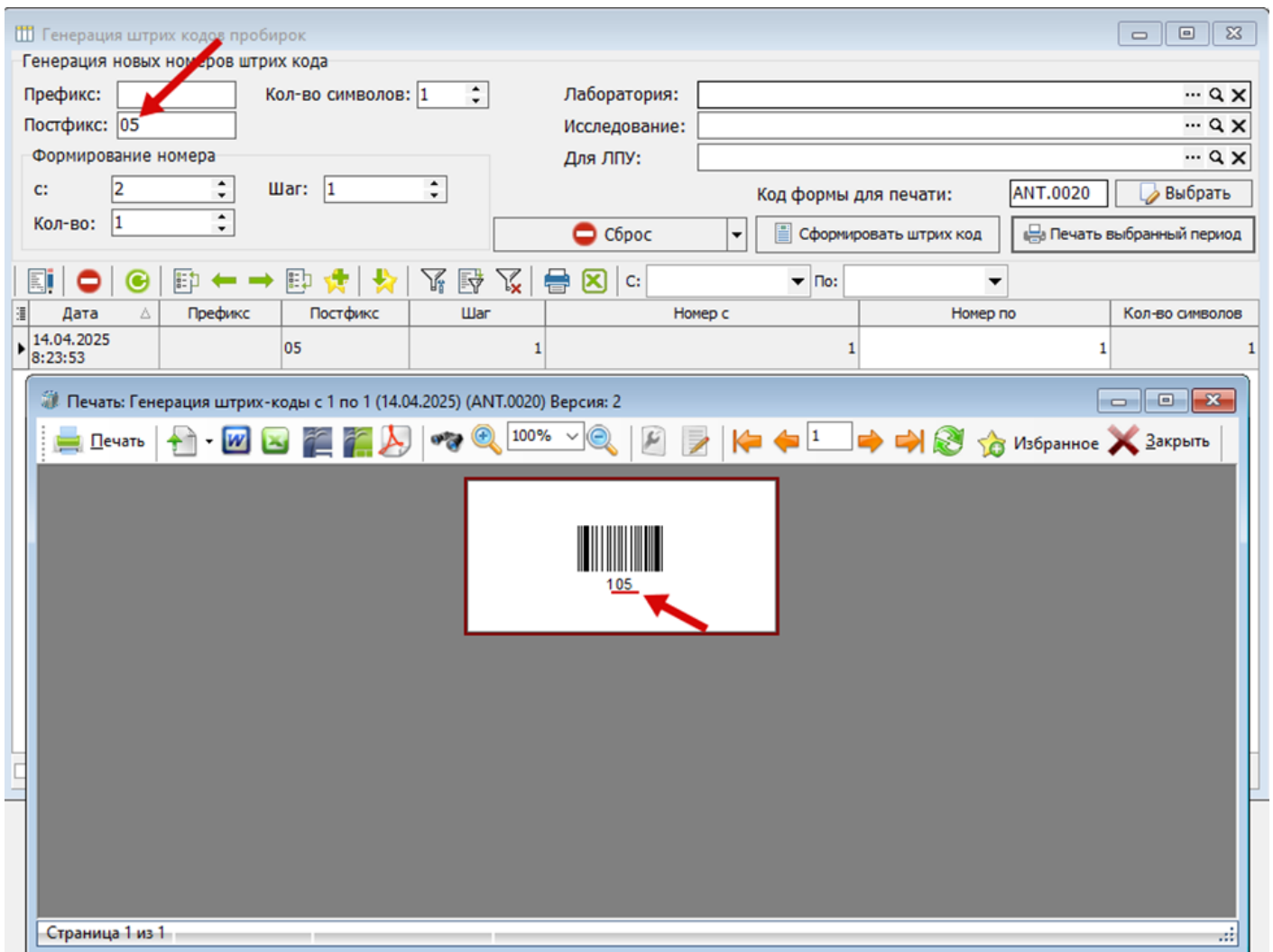


Рисунок 4

3. Кол-во символов – количество символов в штрих-коде, не считая префикс и постфикс. (Рисунок 5)

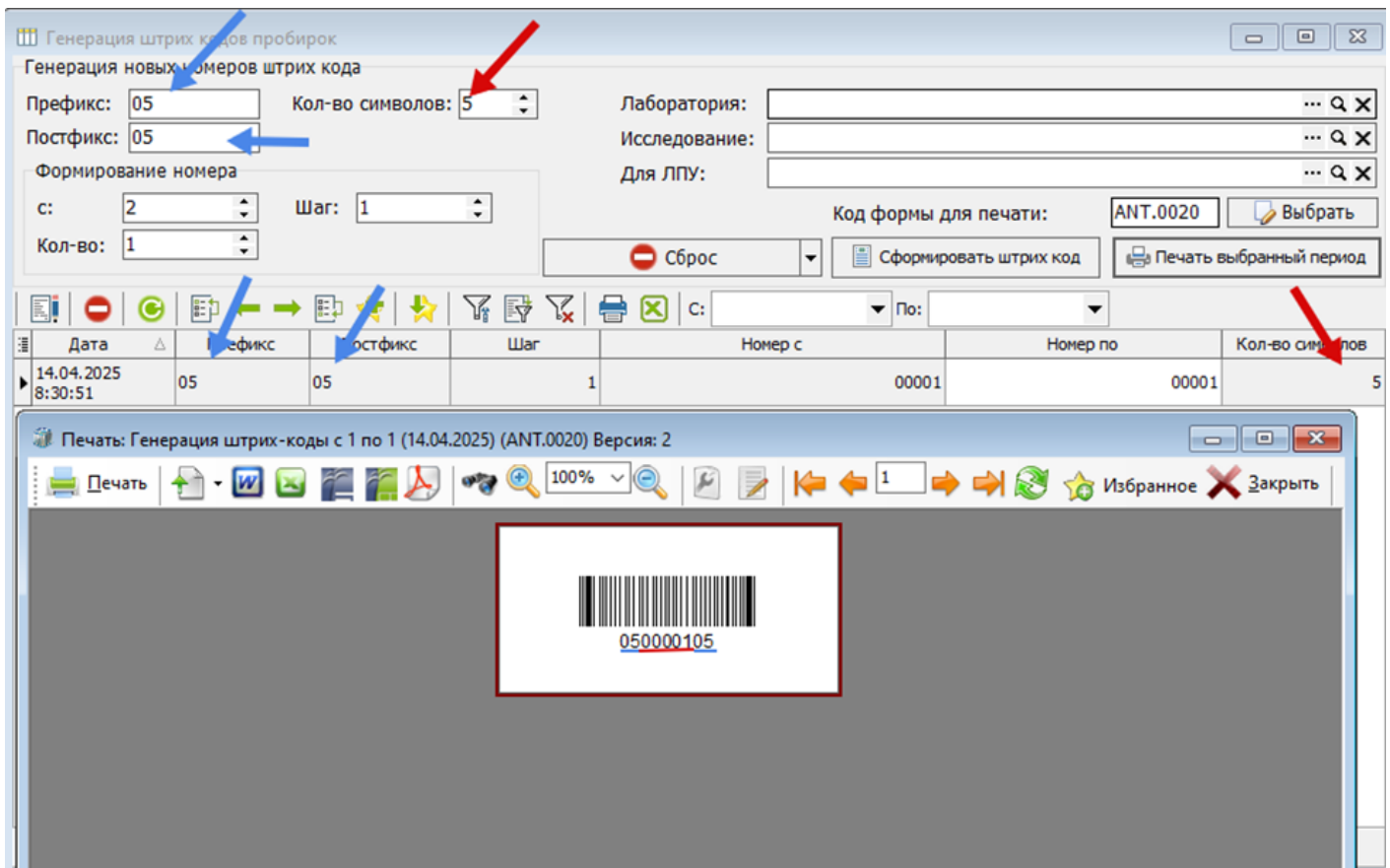


Рисунок 5

4. Формирование номера с - в данном поле указывается номер, с которого необходимо сформировать штрих-код. (Рисунок 6)

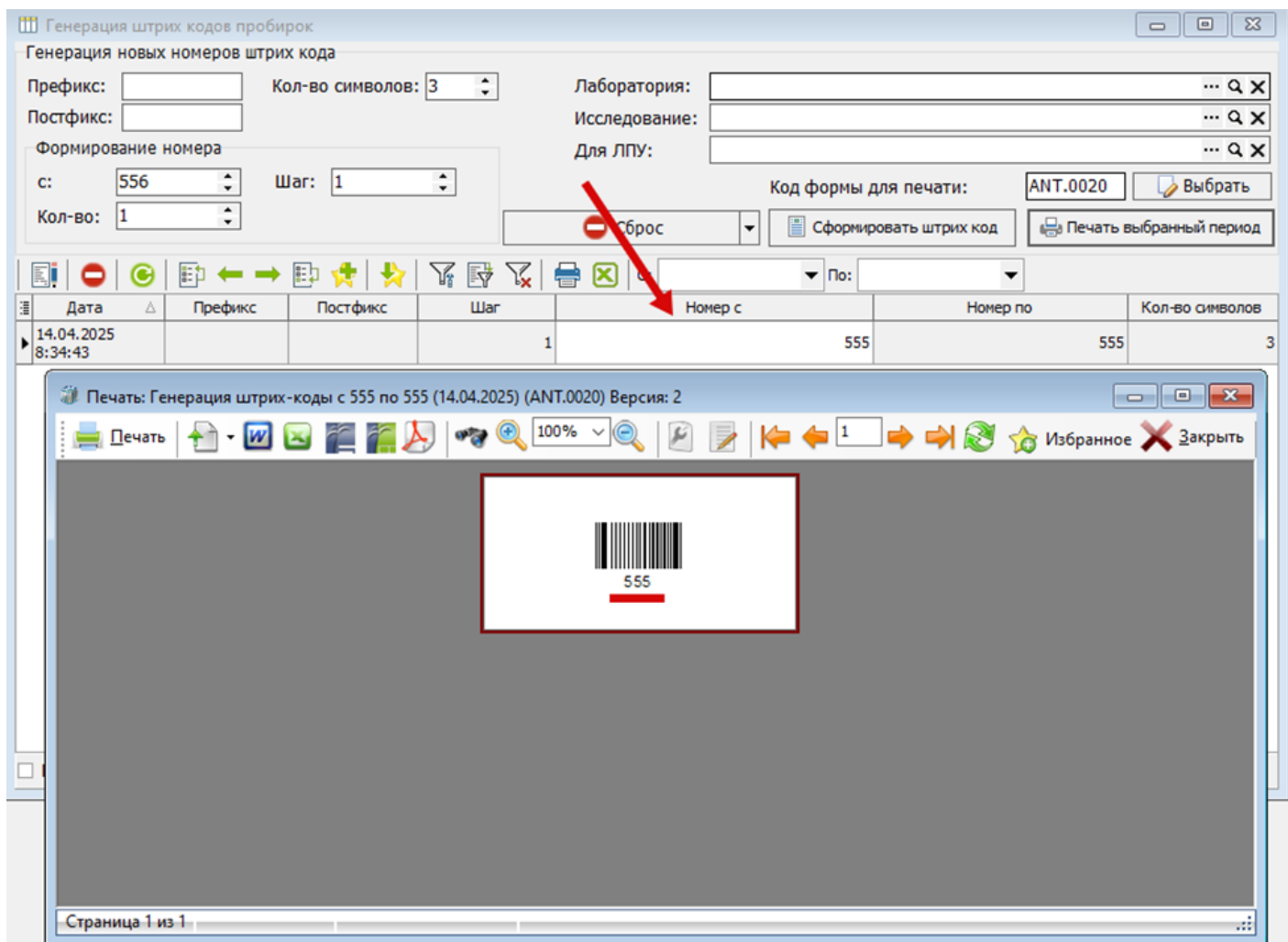


Рисунок 6

5. Кол-во – в данном поле указывается количество штрих-кодов, которое необходимо сформировать. (Рисунок 7)

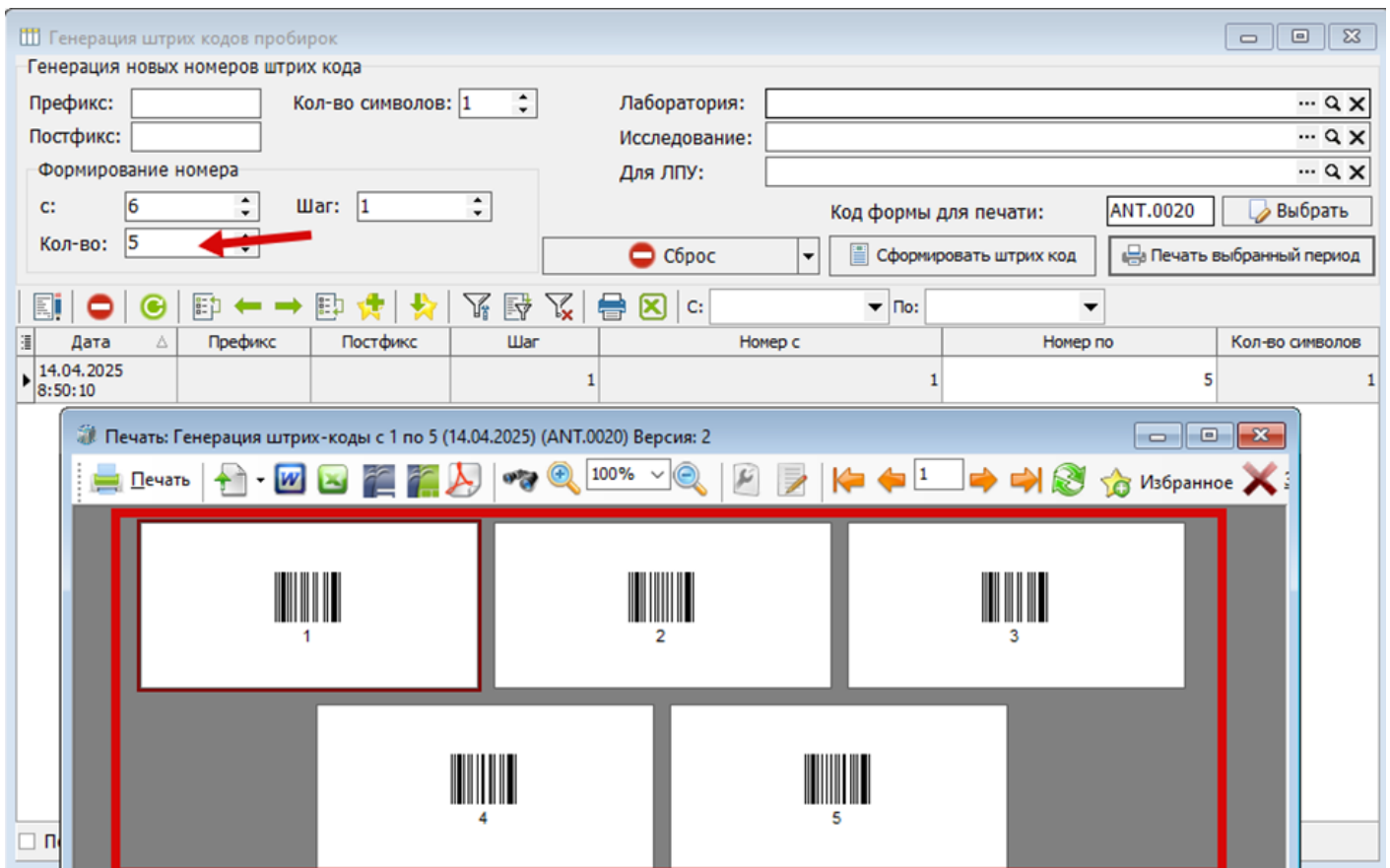


Рисунок 7

6. Шаг - промежуток между штрих-кодами. (Рисунок 8)

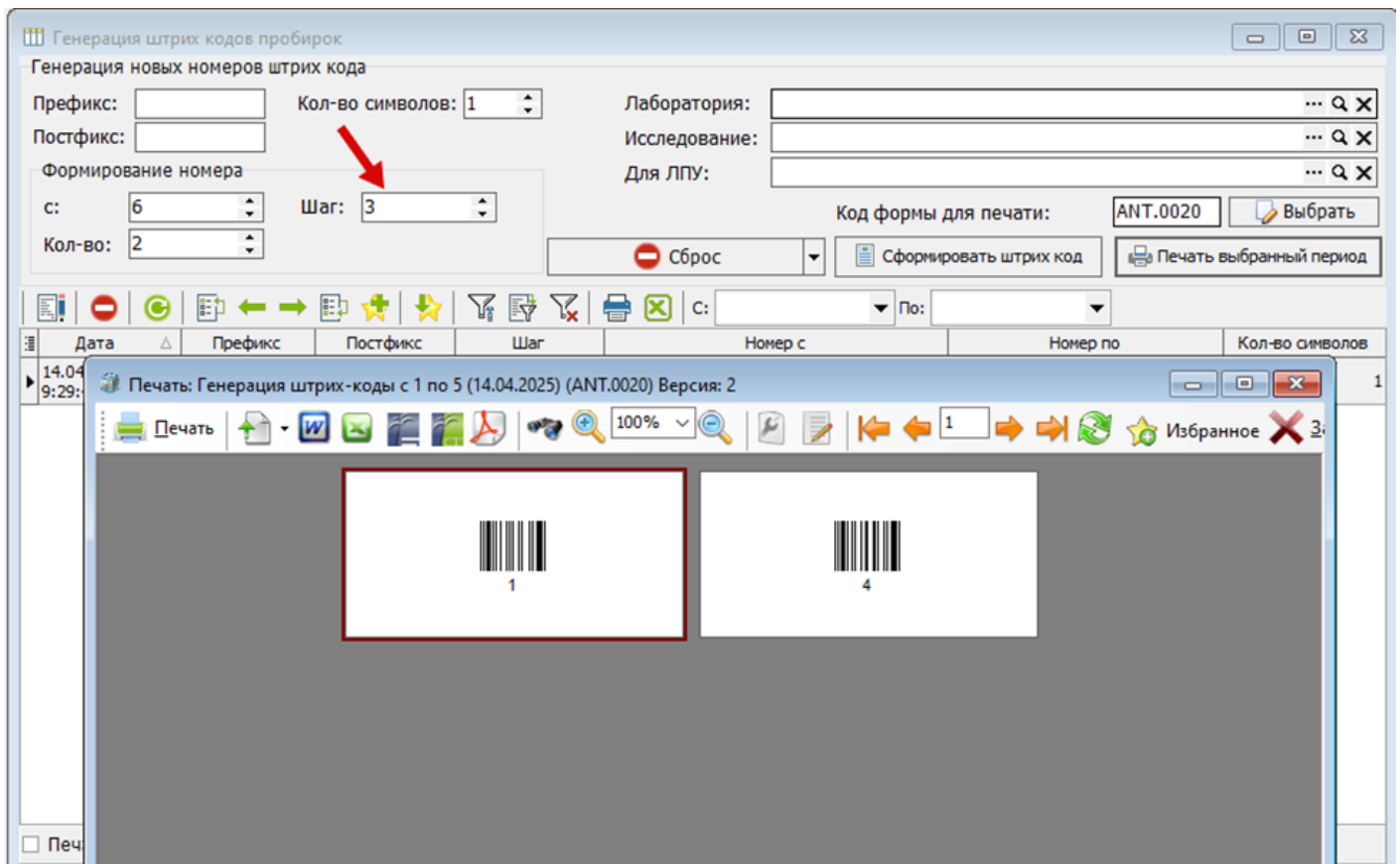


Рисунок 8

7. Лаборатория – если в настройках лаборатории ЛПУ настроена генерация новых номеров штрих кода, то при выборе лаборатории, настройки подтянутся. (Рисунок 9)

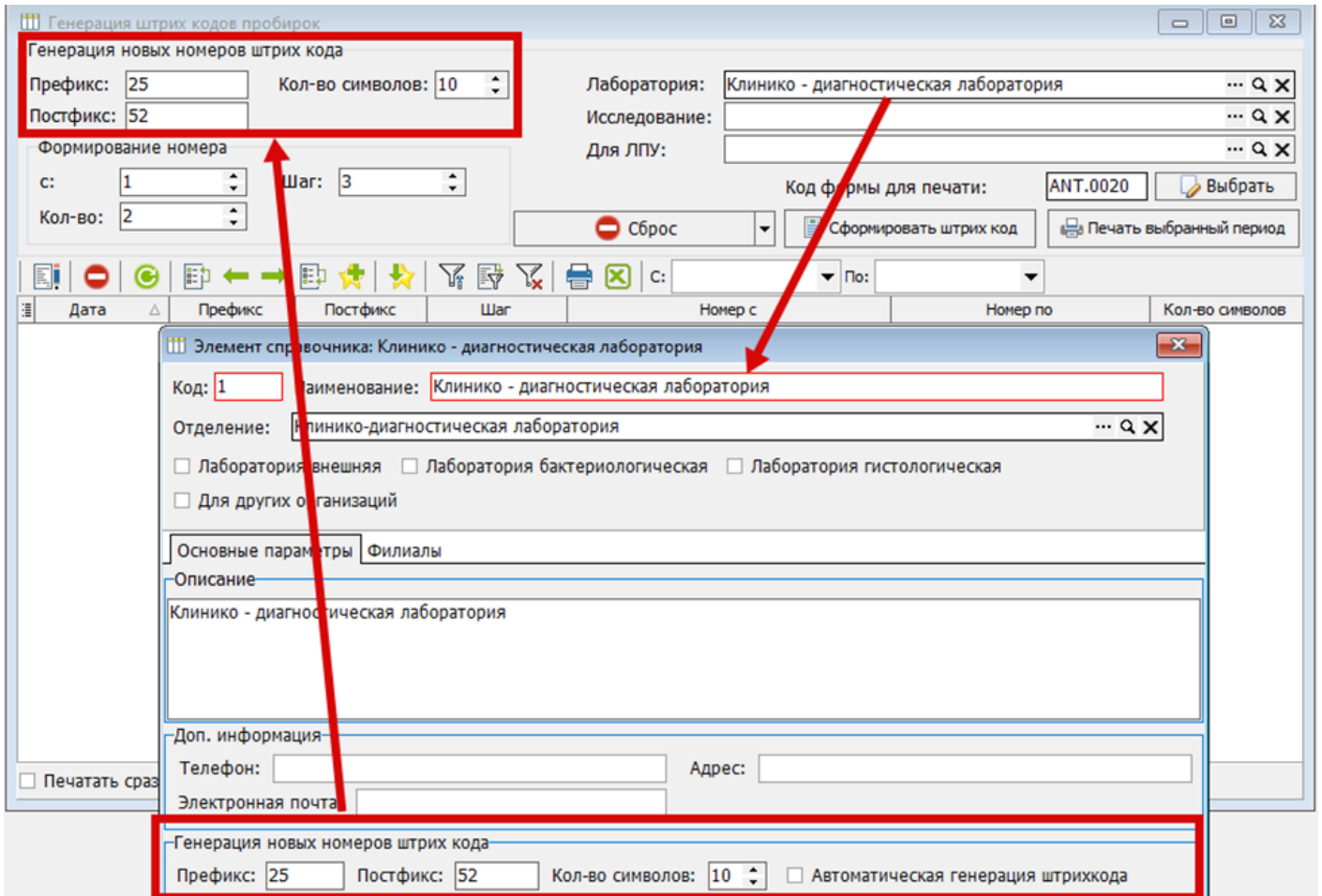


Рисунок 9

8. Исследование – если в настройках исследования настроена генерация новых номеров штрих кода, то при выборе исследования, настройки подтянутся. (Рисунок 10)

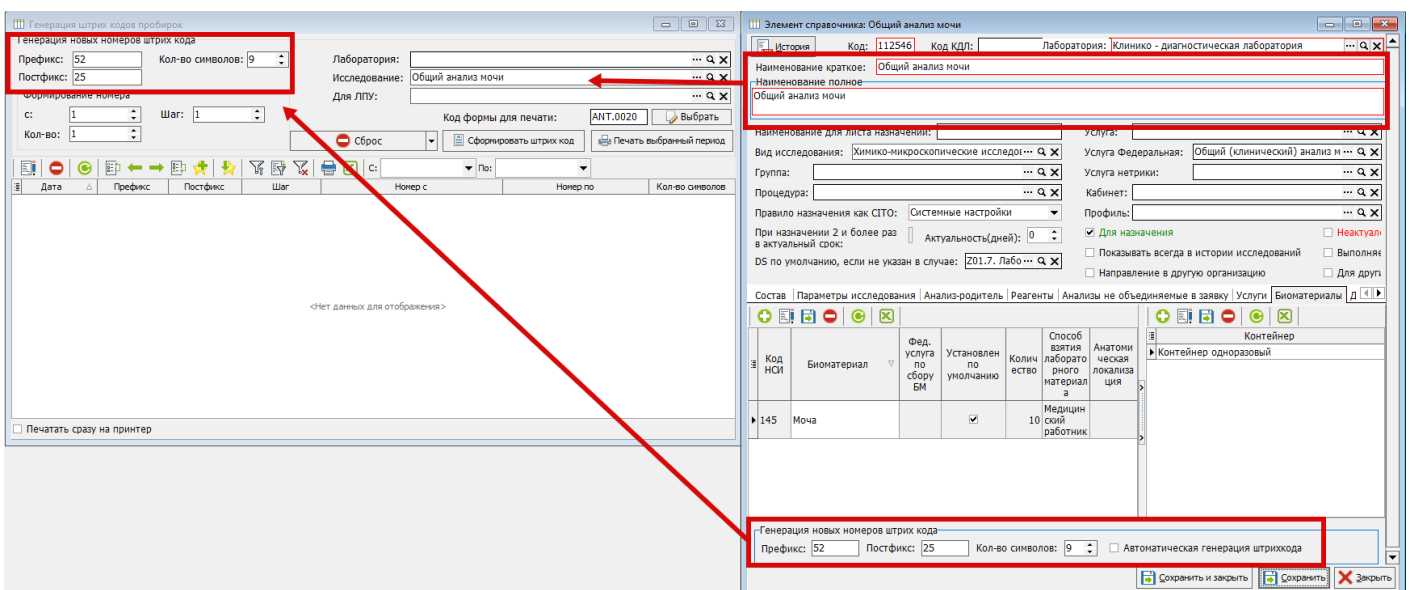


Рисунок 10

9. Для ЛПУ – при выборе ЛПУ, последние 3 цифры кода ЛПУ подтягиваются в префикс. (Рисунок 11)

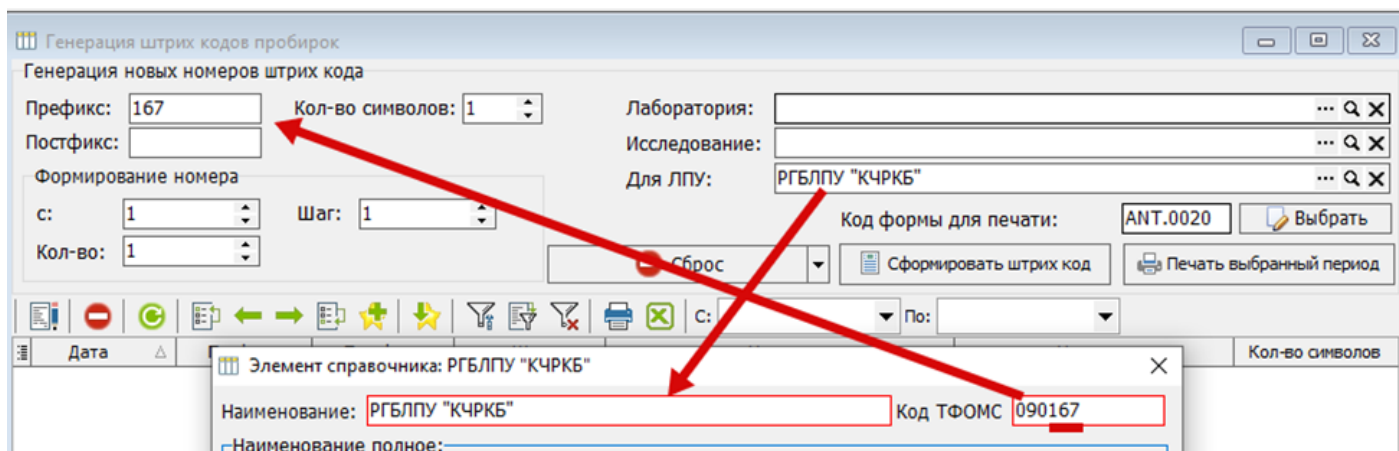


Рисунок 11

10. Код формы для печати – в данном поле необходимо выбрать печатную форму для печати штрих-кодов. Автоматически печатная форма подтягивается, если в настройках ЛПУ указан код печатной формы для печати штрих кодов (по умолчанию). (Рисунок 12)

Элемент справочника: ГБУЗ СК «ГКП № 5» г. Ставрополя (Сервера Лабораториум тест)

Наименование: ГБУЗ СК «ГКП № 5» г. Ставрополя (Сервера Лабораториум тест)

Наименование полное: Государственное бюджетное учреждение здравоохранения Ставропольского края «Городская клиническая поликлиника № 5» города Ставрополя

Меню: Реквизиты | Регистратура | Приемный покой | Листок нетрудоспособности | Умерация | Свод услуг | Модуль госпитализации | Расчет стоимости | МЭК | Модуль врача | Касса/Платные услуги | Аптека | Родовые сертификаты | Сервис | Флюорография | Свидетельства о рождении/смерти | Модуль проверки случаев | Диетпитание | СЭМД/РЭМД | Экспертизы | ЛИС (Лаборатория) | Нетрика | Сбер ТОП-3 | Панацея | ЭЮЗД

Назначать в мастере по кабинетам
 Использовать планировщик для назначения исследований Разрешить СИТО только заведующим
 Срок актуальности направления на исследования: 0 Количество недель доступных для записи в планировщике: 1
 Не использовать планировщик для стационарных карт Автоматическое выделение исследований при назначении по расписанию
 Обязательны ответы на все вопросы при назначении исследований Запрет направлений на анализы на время раньше текущего
 Использовать текущую дату в мастере анализов для назначений Подписывать результаты из ИФА-планшета
 Выгружать направления в ЦОД только после взятия БМ Разрешить создание направлений на анализы лабораторией
 Фильтровать анализы в мастере анализов по типу оплаты в услугах Автоматическое создание направлений на внешние услуги
 Обязательный диагноз при назначении анализов Разрешить ручное создание направлений

Код печатной формы для печати штрих кодов (по умолчанию): ANT.0020

Код печатной формы для печати штрих кода с направления:

Наименование организации на английском языке:

Адрес организации на английском языке:

Значения по умолчанию для случаев при Направлении из другой МО

Диагноз: ...
 Врач: ...
 Особый случай: ...
 Результат обращения: ...

Рисунок 12

11. Период с - указывается дата, с которой будут отображаться штрих-коды.
12. Период по - указывается дата, до которой будут отображаться штрих-коды.
13. Сброс- при нажатии на кнопку выводится выпадающий список с выбором сброса сформированных штрих-кодов. (Рисунок 13)

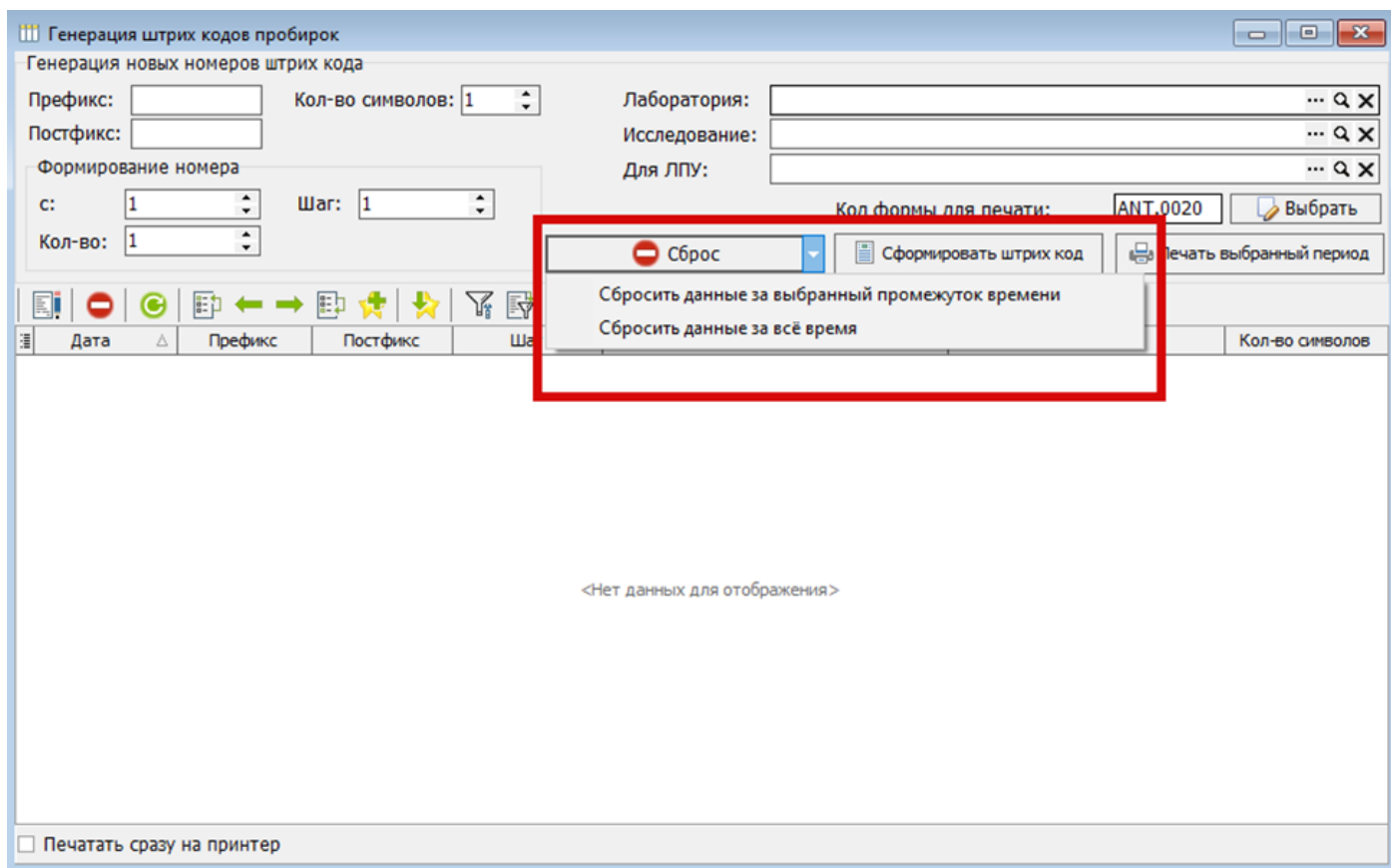


Рисунок 13

Сбросить данные за выбранный промежуток времени - при нажатии на данную кнопку удалятся сформированные штрих-коды за указанные даты. Обязательно указывать дату в обоих полях. (Рисунок 14)

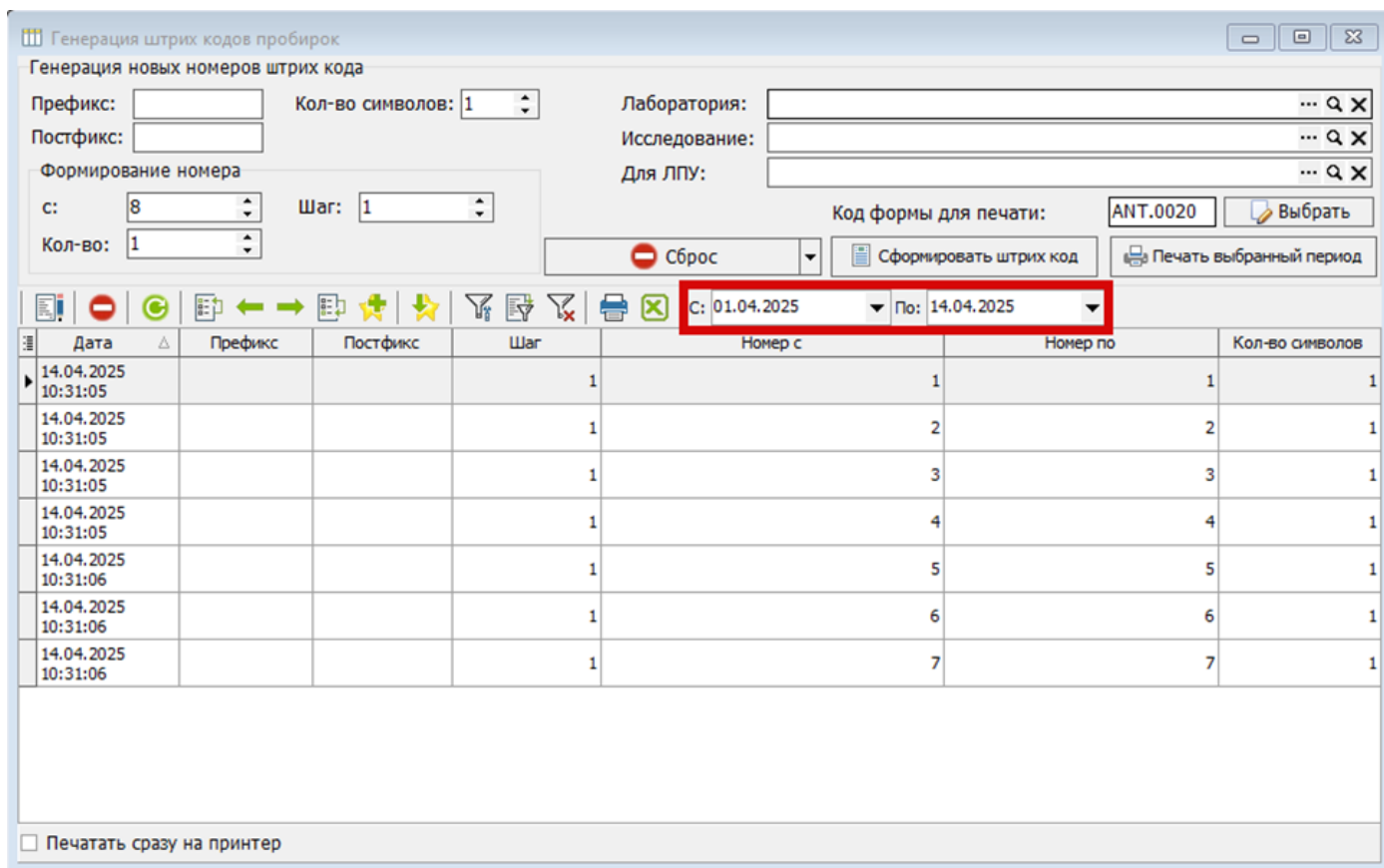


Рисунок 14

Сбросить данные за весь период - при нажатии на данную кнопку, удаляются сформированные штрих-коды за весь период.

14. Сформировать штрих-коды - при нажатии на кнопку, сформируются штрих-коды по указанным настройкам.

15. Печать выбранный период - при нажатии на кнопку, распечатываются штрих-коды, которые выбраны в таблице.

16. Печатать сразу на принтер - если стоит галочка в данном чекбоксе, то при нажатии на кнопку "Печать выбранный период", штрих-коды автоматически распечатываются.

Revision #2

Created 15 April 2025 05:04:45 by Подопригора Дарья

Updated 18 September 2025 07:56:39 by Коломейцев Антон