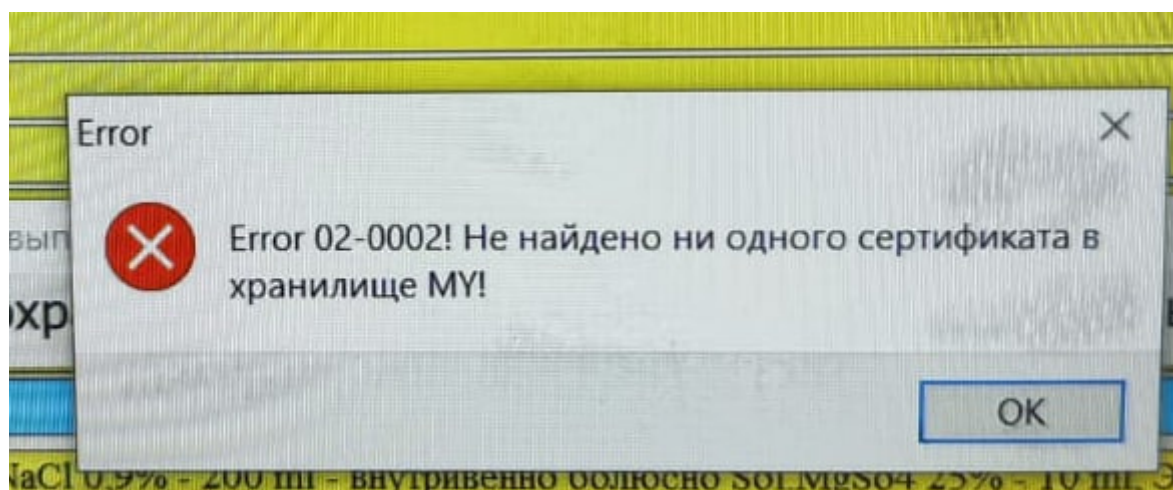


Error 02-0002! Не найдено ни одного сертификата в хранилище MY.

Сообщение говорит о том, что у данной учётной записи пользователя ОС нет установленных сертификатов. Но при этом у пользователя КСАМУ сертификат прописан в настройках мед.персонала.



Нужно проверить наличие Криптопровайдера на РС. В случае его отсутствия – установить.

Проверить сертификат пользователя в ОС. В случае отсутствия – установить.

Установка криптопровайдера и сертификатов ЭЦП на ПК МО не осуществляется сотрудниками МиТ, т.к. не входит в договор технической поддержки.

Revision #1

Created 22 March 2024 06:44:44 by Коломейцев Антон

Updated 23 October 2024 07:50:38 by Коломейцев Антон