

# Добавление направления на "... " невозможно. Отсутствует оплата.

Если при отборе свод направления со статусом оплаты "не оплачено" выдает ошибку, значит включена настройка в параметрах ЛПУ:

Документ: Свод результатов исследований (Новый)

История | Рассчитать результат | Загрузка | Выгрузка | Подпись: Отсутствует | Автор: Администратор

Отбор данных для обработки | Обработка данных | Прикрепление файлов

Номер:  от 05.03.2025 14:48:28 Ответственный: Администратор (Медицина ИТ) ... Q X Исследование: ОАК (Общий анализ крови)

Анализатор:  ... Q

Поиск:

Доп. инфо:

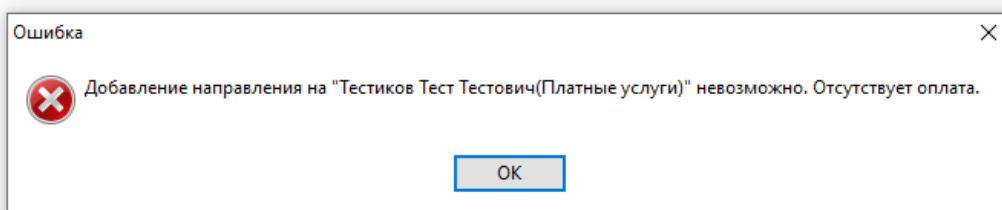
☐ Направления в другую МО

Назначенная дата с 05.03.2025 по 05.03.2025 ...

Тип оплаты: Все

Отбор: Все

Отобранные направления									
Номер карты	Назначенная дата	Дата назначения	Пациент	Отделение	Назначил	Автор	Статус взятия биоматериала	Статус оплаты	Специальность
50263A	05.03.2025 14:43:32	05.03.2025 14:43:34	Тестиков Тест Тестович(Платные)	Дневной офтальмологичес	Администратор (Медицина ИТ)	Администратор (Медицина ИТ)		не оплачено	
50263A	05.03.2025 14:42:00	05.03.2025 14:41:10	Тестиков Тест Тестович(Платные)	Дневной офтальмологичес	Администратор (Медицина ИТ)	Администратор (Медицина ИТ)		не оплачено	



Элемент справочника: ГБУЗ СК «Краевой эндокринологический диспансер»

Реквизиты ЛПУ Поиск

Наименование: ГБУЗ СК «Краевой эндокринологический диспансер»

Наименование полное:

Государственное бюджетное учреждение здравоохранения Ставропольского края «Краевой эндокрин

Модуль проверки случаев

Диетпитание

СЭМД/РЭМД

Экспертизы

Реквизиты

Регистратура

Приемный покой

Листок нетрудоспособности

Н

МЭК

Модуль врача

Касса/Платные услуги

Аптека

Родовые сертификаты

ЭМЗ

Регистратура

Процедуры

Иммунология

Движения

Журнал родов

Перс. учёт

Печать

Лист назначений

☐ Показывать зарезервированных в очереди на прием

☒ Врач самостоятельно закрывает талон через модуль врача

☐ Отображать кнопку очереди на госпитализацию на панели инструментов

☐ Запретить назначение исследований и манипуляций из талона с видом приема "Профилактический"

☐ Требовать подтверждения при закрытии случая в модуле врача с повторным диагнозом в течении 3

☐ Талоны в стационаре по расписанию

☐ Показывать ЭКГ

☒ Запрет оформления приёмов и исследований для неоплаченных

Revision #1

Created 5 March 2025 12:02:44 by Передриев Данила

Updated 5 March 2025 12:05:49 by Передриев Данила