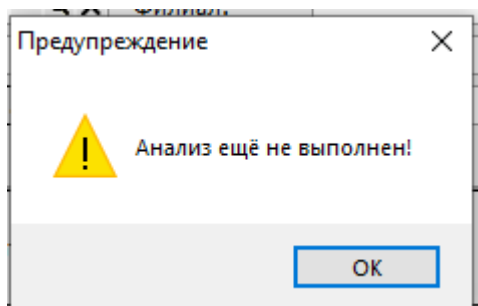
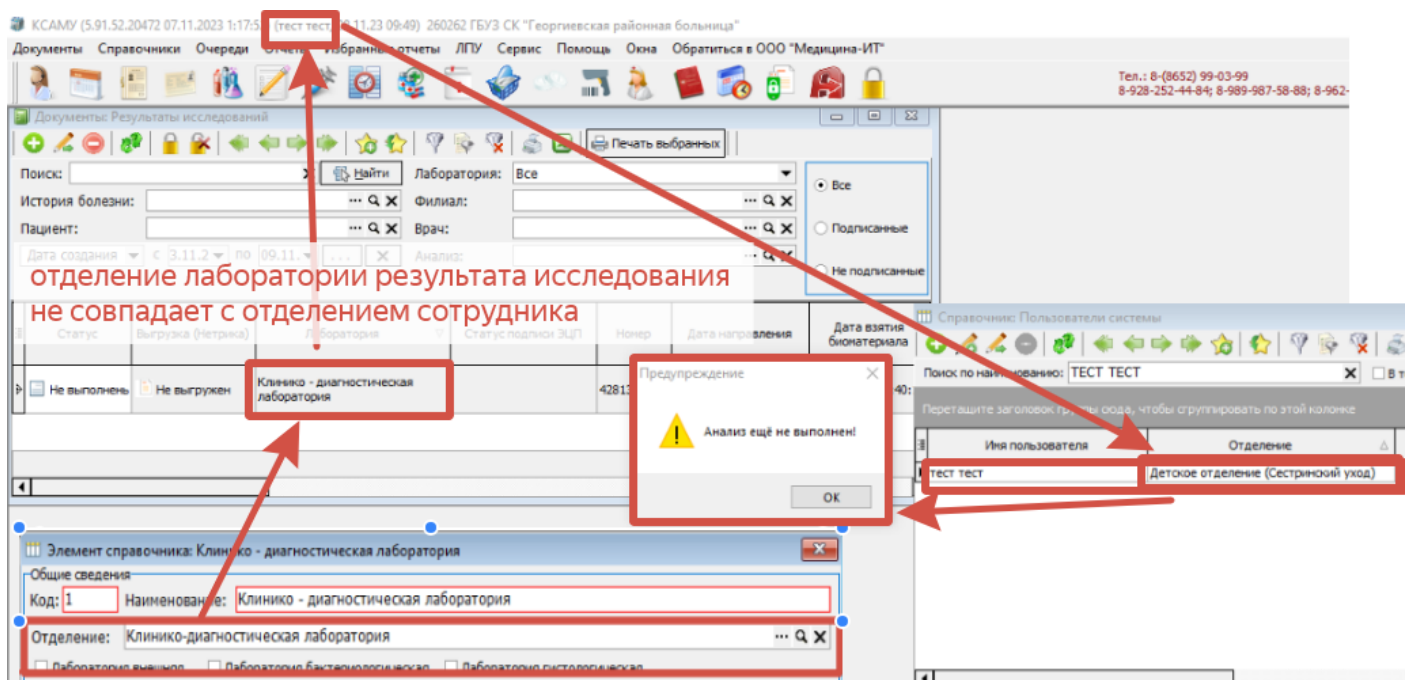


Анализ ещё не выполнен



Данное предупреждение выводится, для пользователей, отделение которых не соответствует отделению лаборатории, выполняющей данное исследование, при попытке открыть не подписанный результат исследования. **Только** сотрудники лаборатории должны иметь доступ к не подписанным результатам, чтобы избежать случайной утечки информации и возможной дезинформации врачей и пациентов. Из-за технических особенностей логики работы лабораторных документов, такое сообщение может появиться у сотрудника лаборатории при подписании свода лабораторных исследований, если в лаборатории не указано отделение.

Решение: Отделение пользователя должно совпадать с отделением лаборатории. Более подробно описано в [инструкции](#).



отделение лаборатории результата исследования не совпадает с отделением сотрудника

Статус	Выгрузка (Четрика)	Лаборатория	Статус подписи ЗЦП	Номер	Дата изготовления	Дата взятия биоматериала
Не выполнен	Не выгружен	Клинико - диагностическая лаборатория		42813		

Имя пользователя	Отделение
тест тест	Детское отделение (Сестринский уход)

Элемент справочника: Клинико - диагностическая лаборатория

Общие сведения

Код: 1 Наименование: Клинико - диагностическая лаборатория

Отделение: Клинико-диагностическая лаборатория

Revision #3

Created 26 January 2024 05:28:23 by Коломейцев Антон

Updated 18 September 2025 07:56:39 by Коломейцев Антон

1 2