

A component named frmDOC_ANALYSIS_EL already exists

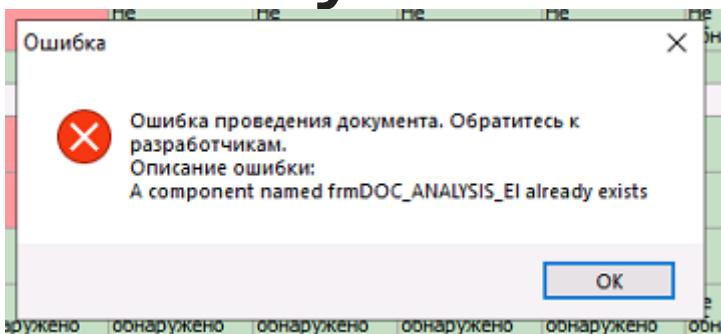


Рисунок 1

Перед данной ошибкой (рисунок 1) выводится другая ошибка, в результате чего, окно результата не смогло корректно закрыться.

Решение: Перезапустить КСАМУ. Для устранения, нужна ошибка, которая была ранее.

Revision #1

Created 23 October 2024 07:18:47 by Подопригора Дарья

Updated 18 September 2025 07:56:39 by Подопригора Дарья

1 1