

Инструкция по подключению сканера штрих-кодов в режиме виртуального COM порта

1. Перевести сканер в режим COM порта и установить соответствующие драйвера. (В зависимости от марки и от модели сканера процесс перевода в COM режим может отличаться).

2. Выяснить порт на который определилось оборудование. Рисунок №1

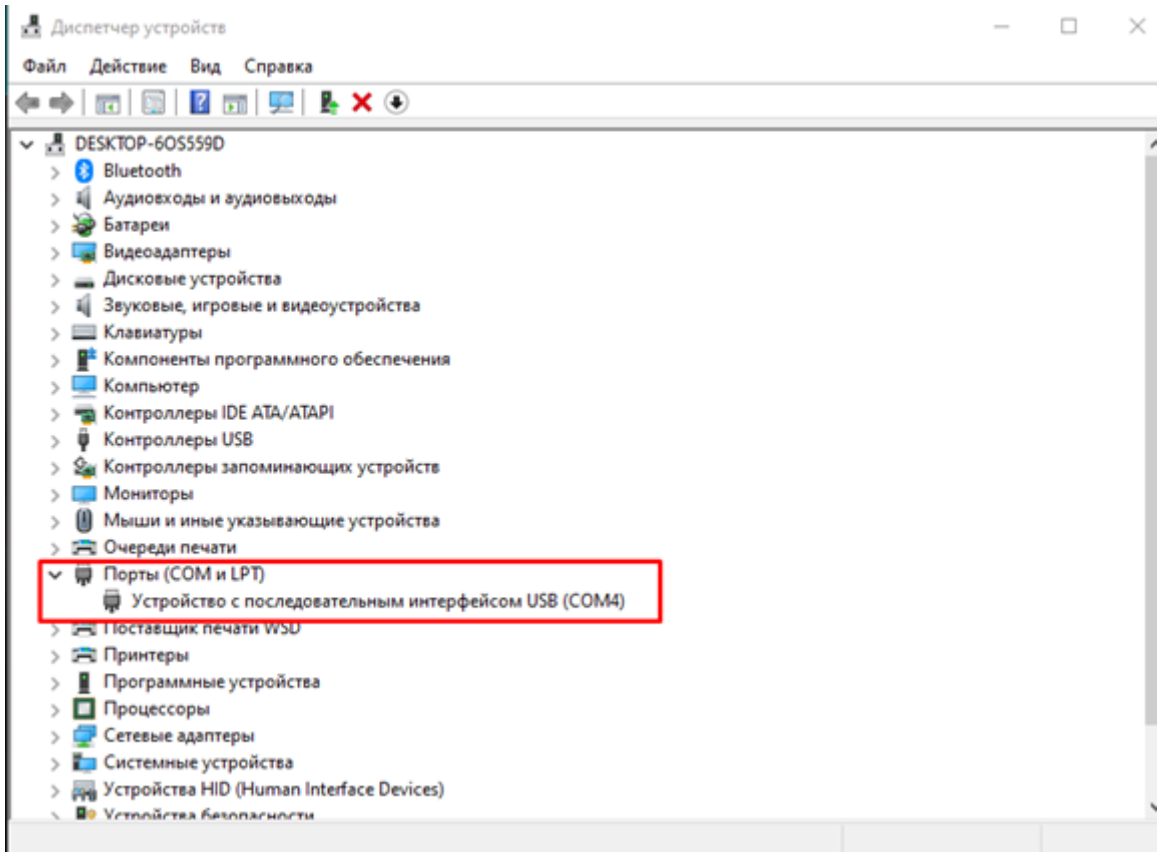


Рисунок 1.

3. Найти настройку COM порта в программе КСАМУ. Рисунок №2

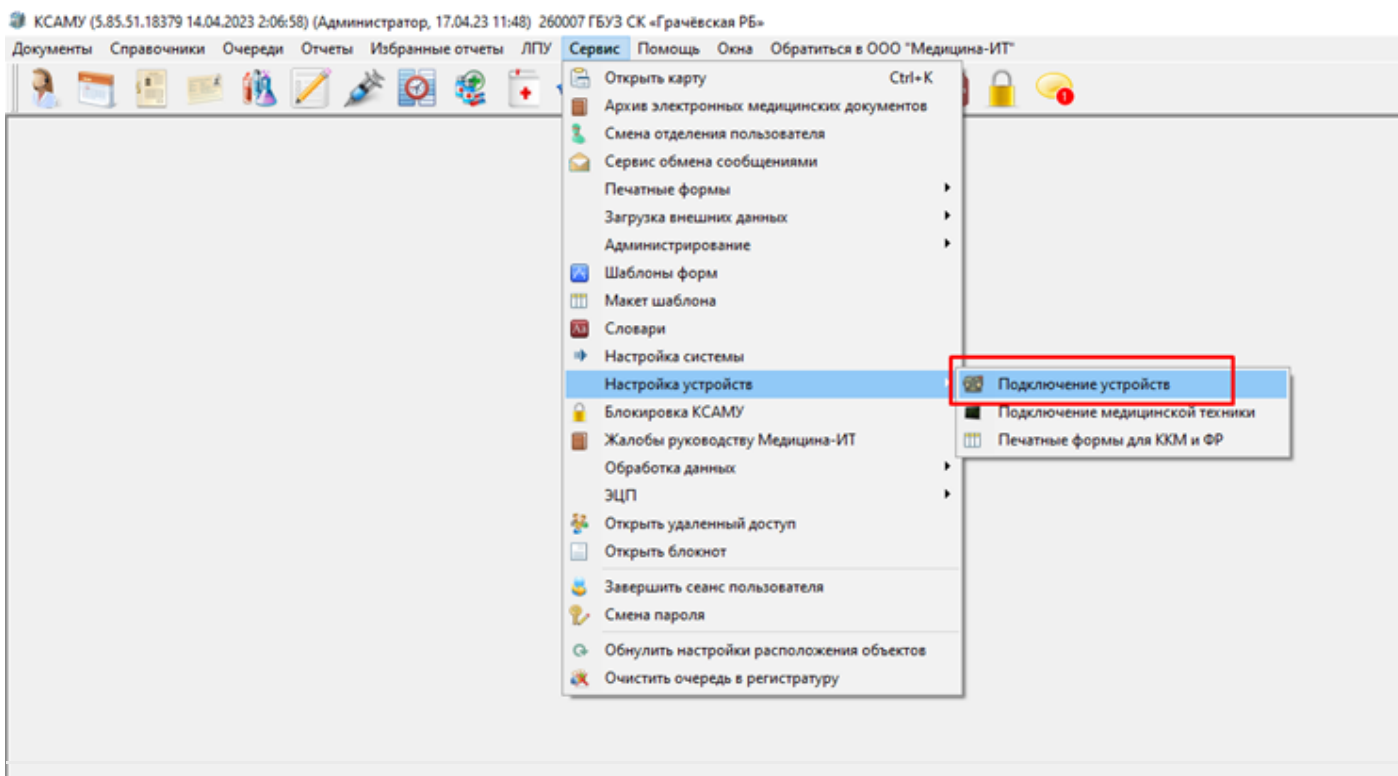


Рисунок 2.

4. Выставить нужный COM порт в настройках программы КСАМУ и пере зайти в программу. Рисунок №3

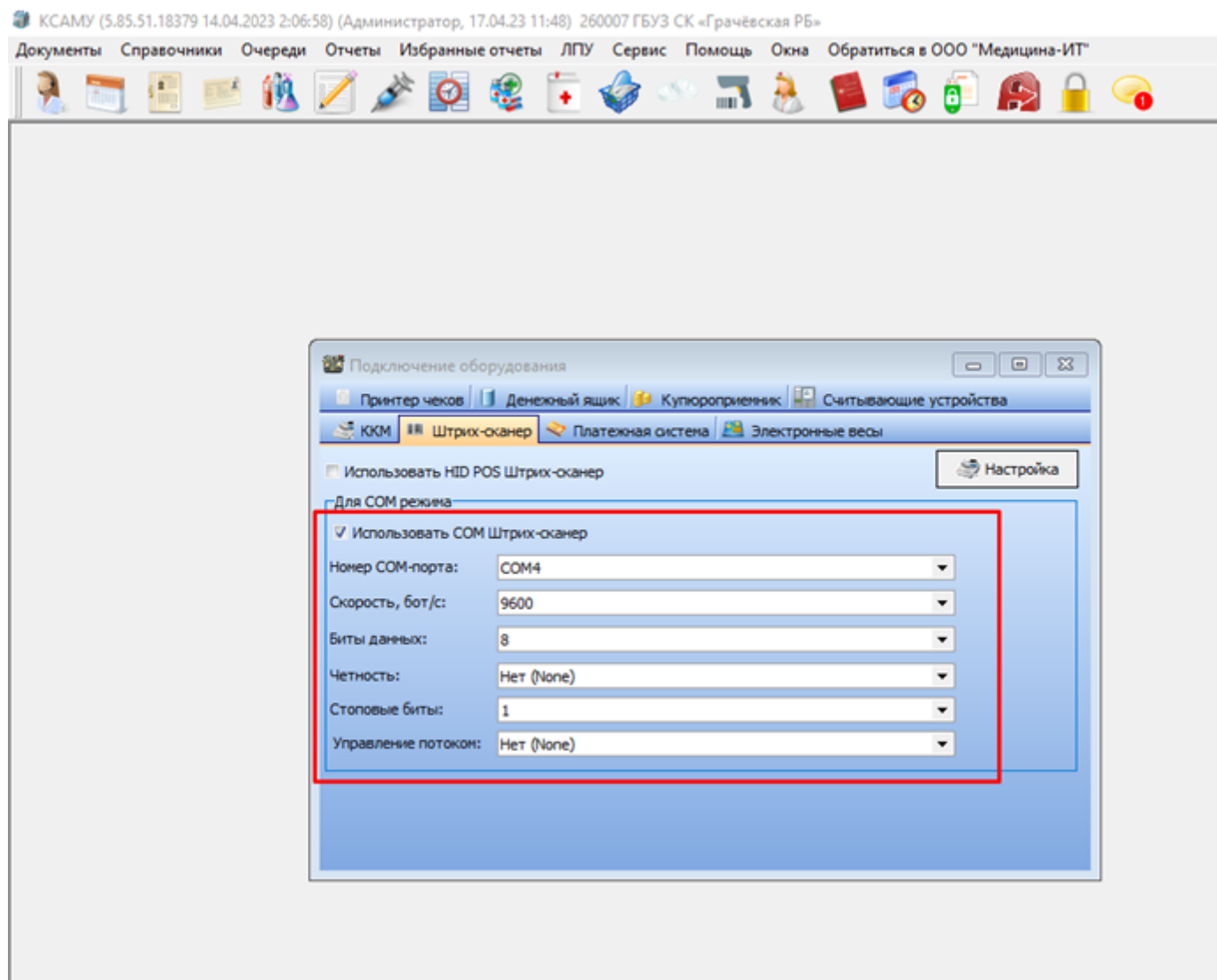


Рисунок 3.

5. После подделанных действий войти в программу КСАМУ, открыть планировщик и отсканировать штрих-код полиса.

Revision #2

Created 13 November 2025 09:51:11 by Черноиванов Дмитрий

Updated 13 November 2025 10:00:42 by Черноиванов Дмитрий

1 4