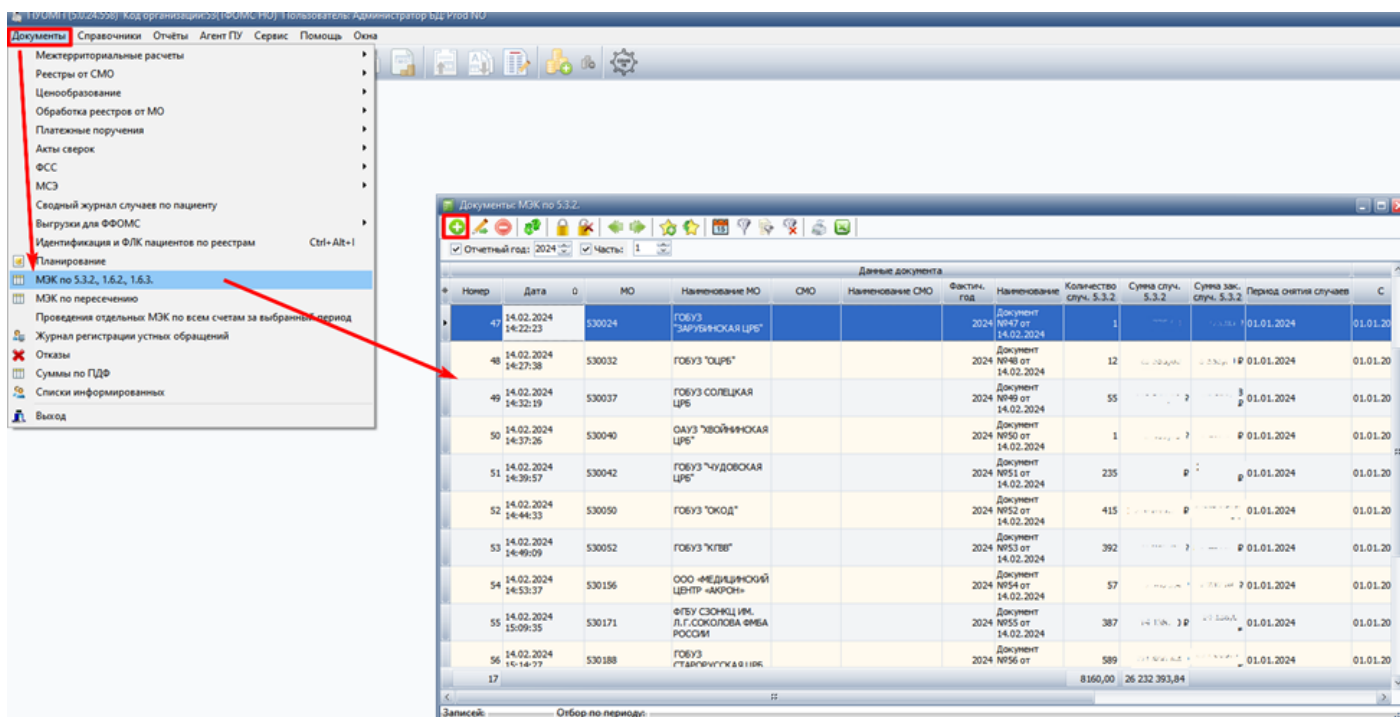


МЭК по превышенным объемам.

Для создание документа МЭК по превышенным объемам перейти «Документы»=> «МЭК по 5.3.2.,1.6.2.,1.6.3». Откроется окно с ранее созданными документами. Для добавление нового документа нажать на кнопку:



Откроется окно нового документа (рис.1) по превышенным объемам. В верхней части окна необходимо указать параметры по которым будет формироваться документ.

Рисунок 1. Окно документа МЭК по превышенным объемам

Параметры в документе могут отличаться, зависимости от настроек программы (рис.2,3).

Рисунок 2. Параметры для формирования документа

Рисунок 3. Параметры для формирования документа

Параметр «**Квартал**»

The screenshot shows a software interface with two main sections. The left section contains four radio buttons labeled '1 Квартал', '2 Квартал', '3 Квартал', and '4 Квартал'. The '1 Квартал' option is selected. The right section contains two radio buttons labeled 'Отчетный период' and 'Период ВЗР'. The 'Отчетный период' option is selected. Below these radio buttons is a checkbox labeled 'Не удалять при заполнении'. At the bottom of the interface is a year selection dropdown menu currently showing '2021'.

Если установить переключатель на пункт **«Отчетный период»** и **«Отбор 1 квартал»** (счета для факта отбираются по отчетному периоду)

Сравнение плановых сумм за 1 квартал из документа планирования с фактическими суммами 1 квартал (январь-март)

Если установить переключатель на пункт **«Отчетный период»** и **«Отбор 2 квартал»**

Сравнение плановых сумм за 2 квартал из документа планирования с фактическими суммами 2 квартал (апрель-июнь)

Если установить переключатель на пункт **«Отчетный период»** и **«Отбор 3 квартал»**

Сравнение плановых сумм за 3 квартал из документа планирования с фактическими суммами 3 квартал (июль-сентябрь)

Если установить переключатель на пункт **«Отчетный период»** и **«Отбор 4 квартал»**

Сравнение плановых сумм за 4 квартал из документа планирования с фактическими суммами 4 квартал (октябрь-декабрь)

Если установить переключатель на пункт **«Период ВЗР»** и **«Отбор 1 квартал»** (счета для фактических показателей отбираются по периоду ВЗР)

Сравнение плановых сумм за 1 квартал из документа планирования с фактическими суммами 1 квартал (февраль-апрель)

Если установить переключатель на пункт **«Период ВЗР»** и **«Отбор 2 квартал»**

Сравнение плановых сумм за 2 квартал из документа планирования с фактическими суммами 2 квартал (май-июль)

Если установить переключатель на пункт **«Период ВЗР»** и **«Отбор 3 квартал»**

Сравнение плановых сумм за 3 квартал из документа планирования с фактическими суммами 3 квартал (август-октябрь)

Если установить переключатель на пункт «Период ВЗР» и «Отбор 4 квартал»

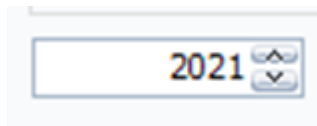
Сравнение плановых сумм за 4 квартал из документа планирования с фактическими суммами 4 квартал (ноябрь-январь следующего года)

При параметрах как на [Рисунке 2](#) отбор идет следующим образом:

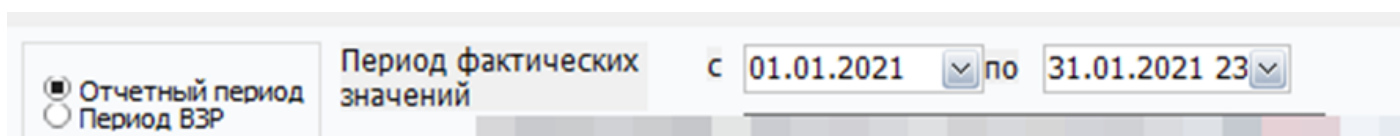
Отбор части плановых объемов:



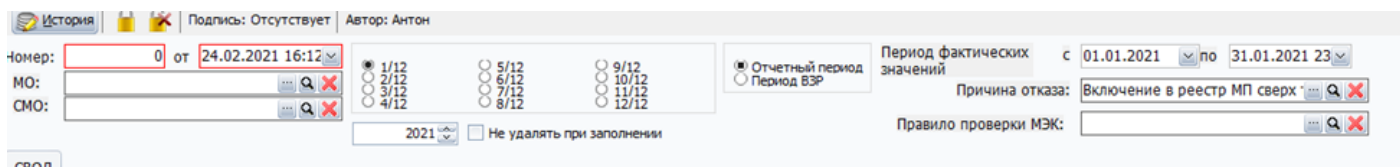
Отбор года плановых объемов (последний по дате подписанный документ):



Отбор фактических данных так же переключателем выбирается по какому типу периода брать счета ВЗР или отчетный:



Пример заполнения по всем МО. Сравнения 1/12 плана и факта за январь:



Пример заполнения по всем МО. Сравнения 2/12 плана и факта январь-февраль

При параметрах указанных на [Рисунке 1](#) отбор идет следующим образом:

Отбор плановых показателей за указанный период :

Фактические объемы. При включенном переключателе «Отчетный период» - берутся счета по отчетному периоду, при переключателе «Период ВЗР» - по периоду ВЗР.

После установления параметров отбора счетов по одному из указанных выше вариантов нажать:

Если данных за период много то формирование документа будет долгим. После анализа в табличной части появятся случаи превышающие объем:

Документ: Документ №2 от 24.08.2022

История Подпись: Отсутствует Автор: Автопроцессинг

Номер: 2 от 24.08.2022 15:04:22

МО: ООО "ПОЛИКЛИНИКА "ДИАМЕД"

СМО:

Причина отказа: Нарушения, связанные с включением в реестр счетов медицинской помощи, не входящей в программу обязательного медицинского страхования

Правило МЭК: Проверка превышенных объемов

Отбор плановых показ., актуальных в период: с Июль 2022 по Июль 2022

Отбор факт.знач., начиная с: Июль 2022

Превышения по объемам и сумме

Превышения только по объему

Отчетный период

Период ВЗР

Не удалять при заполнении

Стационар Дневной стационар СМП ВМП Поликлиника СВОД

Действия Автоматически получить данные

Отбор	№ П/П	Дефект принят	Основание	Основание наименование	Наименование	Период ВЗР	Код МО	Наименование МО	Код СМО	Наименование СМО	Усл.
<input type="checkbox"/>	1	<input checked="" type="checkbox"/>	1.6.2.	Нарушения, связанные с включением в реестр счетов медицинской помощи, не входящей в программу обязательного медицинского страхования	...	01.08.2022	530244	...	53009	НОВГОРОДСКИЙ ФИЛИАЛ АО "СТРАХОВАЯ КОМПАНИЯ "СОГАЗ-МЕД"	Амбулатория
<input checked="" type="checkbox"/>	3	<input checked="" type="checkbox"/>	1.6.2.	Нарушения, связанные с включением в реестр счетов медицинской помощи, не входящей в программу обязательного медицинского страхования	...	01.08.2022	530244	...	53009	НОВГОРОДСКИЙ ФИЛИАЛ АО "СТРАХОВАЯ КОМПАНИЯ "СОГАЗ-МЕД"	Амбулатория
<input type="checkbox"/>	4	<input checked="" type="checkbox"/>	1.6.2.	Нарушения, связанные с включением в реестр счетов медицинской помощи, не входящей в программу обязательного медицинского страхования	...	01.08.2022	530244	...	53009	НОВГОРОДСКИЙ ФИЛИАЛ АО "СТРАХОВАЯ КОМПАНИЯ "СОГАЗ-МЕД"	Амбулатория
<input type="checkbox"/>	6	<input checked="" type="checkbox"/>	1.6.2.	Нарушения, связанные с включением в реестр счетов медицинской помощи, не входящей в программу обязательного медицинского страхования	...	01.08.2022	530244	...	53009	НОВГОРОДСКИЙ ФИЛИАЛ АО "СТРАХОВАЯ КОМПАНИЯ "СОГАЗ-МЕД"	Амбулатория

20

Печать Подписать и закрыть Сохранить Закрыть

Для того чтобы принять дефекты необходимо через кнопку «Действия» => «Выбрать все» , отобрать случаи. После чего принять дефекты через кнопку «Действия»=> «Снять случаи (проставить дефект)».

Действия

Автоматически получить данные

- Снять случаи (проставить дефект)
- Снять дефекты (оплата случаев)
- Удалить все оплаченные случаи
- Удалить случаи из отбора
- Выбрать все
- Перевыставить по решению комиссии

Для того чтобы отменить снятия нужно на кнопке **"Действия"** выбрать пункт **"Снять дефекты (оплата случаев)"**

На кнопке «Печать» находится протокол МЭК (форма протокола согласовывается и реализуется заранее).

Перевыставление случаев по решению комиссии

В документе планирование отобрать фильтрами случаи которые нужно перевыставить и выбрать **«Действия»=> «Включить все»**. В колонке **«Отбор»** проставиться галочка (рис.4).

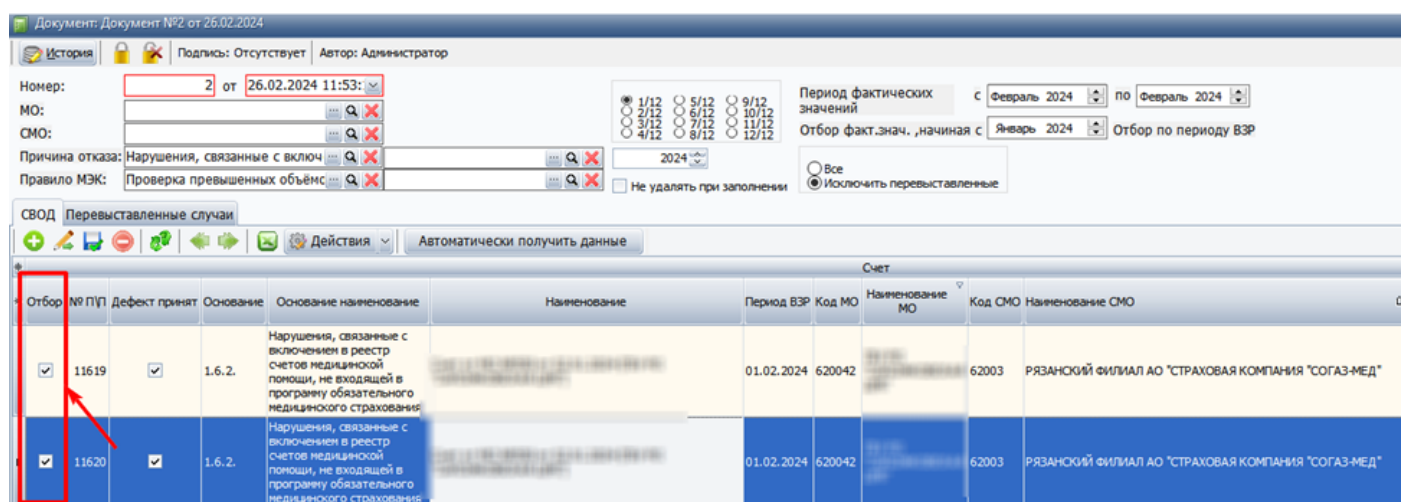
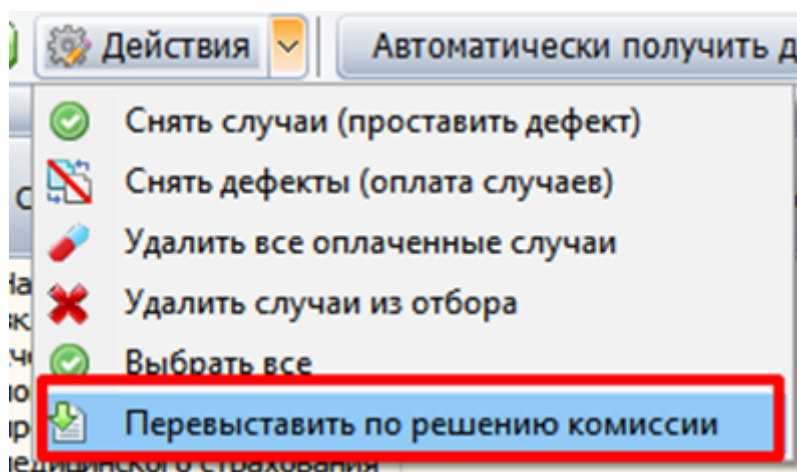


Рисунок 4. Отбор случаев для перевыставления.

Замечание: перевыставлены будут все случаи, относящиеся к законченному случаю.

Далее на кнопке **«Действия»** выбрать пункт **«Перевыставить по решению комиссии»**.



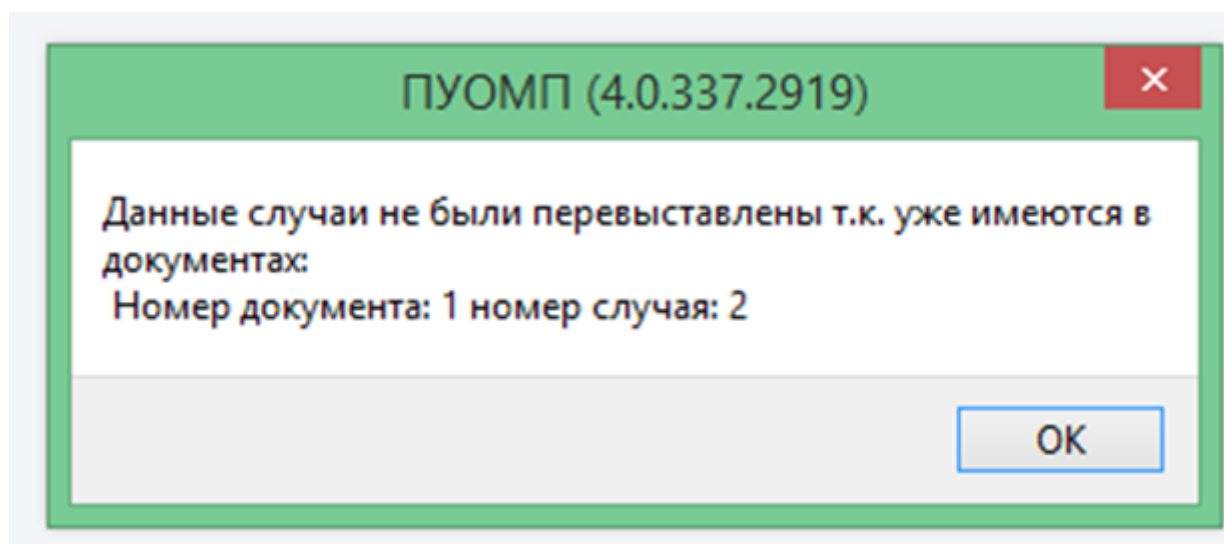
Случаи отобразятся на вкладке **«Перевыставленные случаи»**. Данные случаи можно будет исключить из отчетности.

Отбор	Наименование	Код МО	Назначение МО	усл.ок.	Статус случая в счете	Статус ЗС в счете	Номер случая в реестре	Номер зак. сл.	ФИО	Сумма случая	Код	Назначение	Код
<input checked="" type="checkbox"/>	Счет от МО №843 от 03.12.2020 (ГУЗ РОКОД)	620003	ГУЗ РОКОД	дебуляторно	оплата	оплата	2	2	Паханова Екатерина Владимировна	564,08 р.	123	Консультативная МТ	

Если случаи были перевыставлены ошибочно, необходимо (находясь на вкладке **«Перевыставленные случаи»**), сделать отбор случаев, и удалить их из табличной части.

Замечание: Перевыставленные случаи будут снова оплачены.

Если случай уже есть в табличной части какого-либо документа в разделе **«Перевыставленные случаи»**, появится сообщение. Данное сообщение носит информативный характер и не является ошибкой.



Revision #3

Created 24 April 2024 07:31:22 by Выборных Светлана

Updated 24 April 2024 09:16:43 by Выборных Светлана

1 9