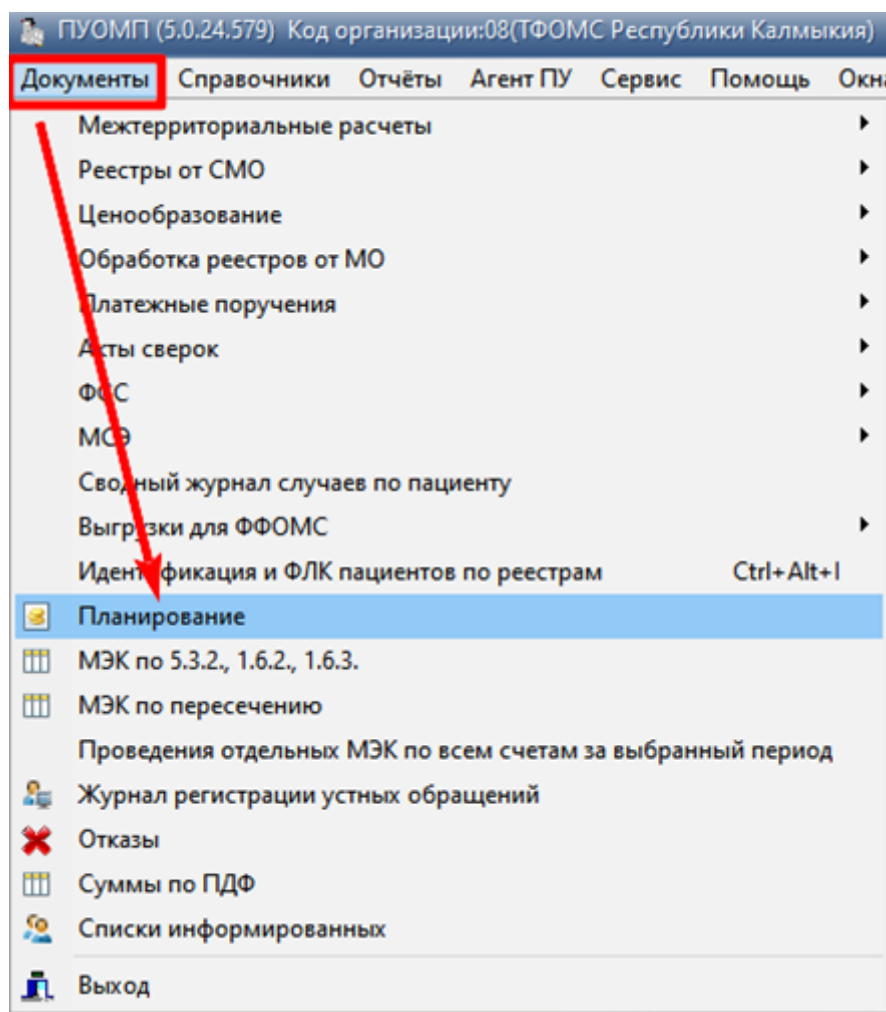


Документы

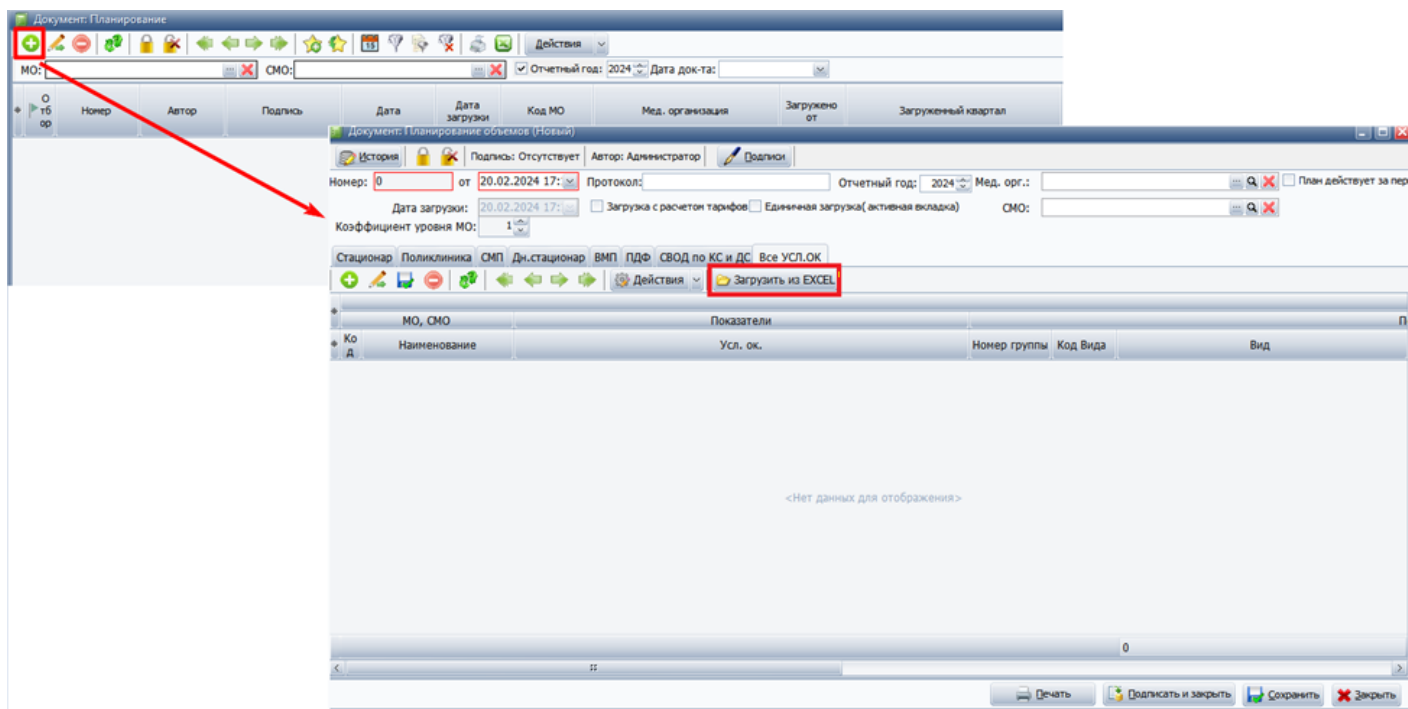
"Планирование"

Для загрузки файлов плановых объемов нужно перейти "**Документы**"=>"**Планирование**".



Откроется окно с ранее загруженными документами. Для загрузки новых плановых показателей нужно добавить новый документ кнопкой





В открывшемся окне нажать на кнопку "**Загрузить из EXCEL**" и выбрать файл для загрузки. Документ с плановыми показателями можно делать на каждое МО отдельно (рис. 3) или сделать общий документ на все МО (рис.4). Так же если проставить галочку «**План действует за период**» то появится возможность указать тип периода «**Отчетный период**» или «**Период ВЗР**» и **Месяц**.

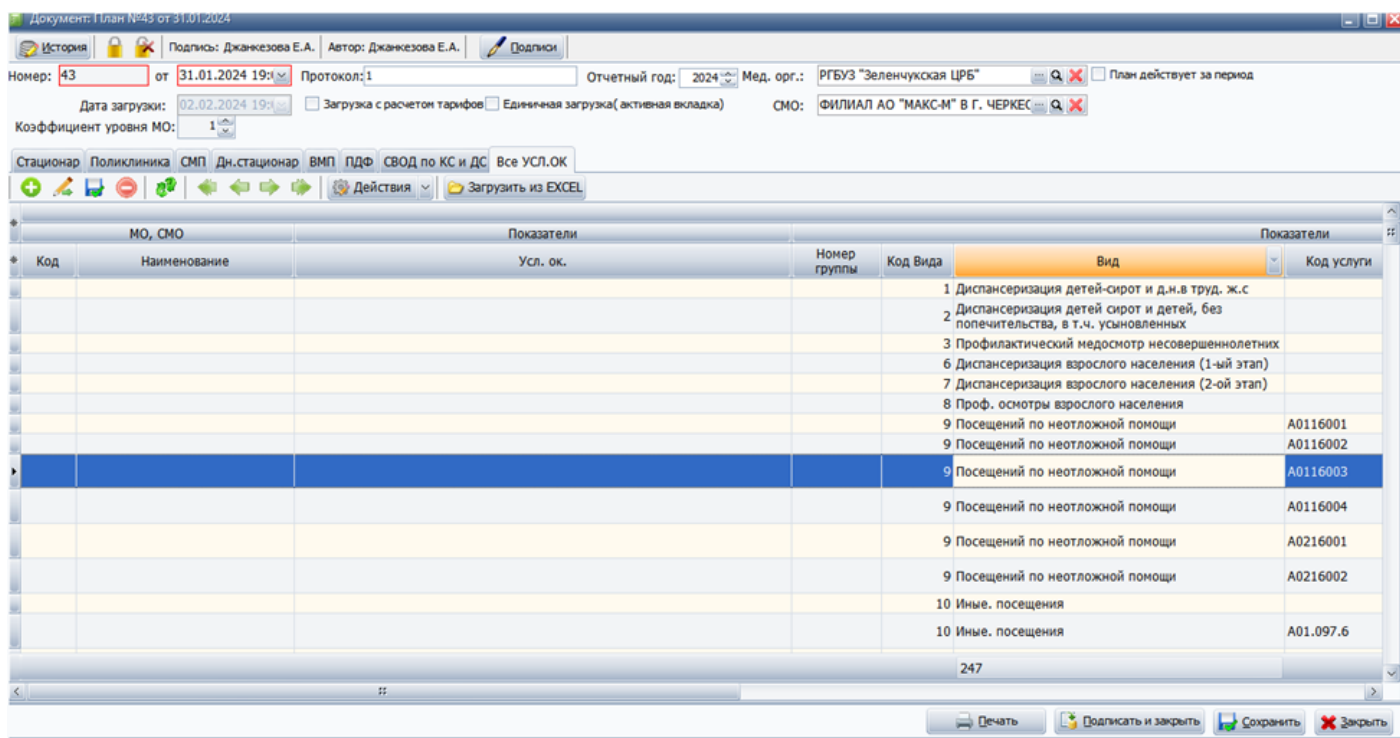


Рисунок 3. Загруженные объемы по МО

Документ: План №2 от 01.02.2024

История | Подпись: Данилова Л.В. | Автор: Данилова Л.В. | Подпись

Номер: 2 от 01.02.2024 17:00 | Протокол: № 1 от 30.01.2024 | Отчетный год: 2024 | Мед. орг.: | План действует за период: ☒ Отчетный период ☐ Период ВЗР

Дата загрузки: 01.02.2024 17:00 | СМО: | Январь 2024

Все УСЛ.ОК

Действия | Загрузить из EXCEL

МО, СМО				Показатели		Показатели				
Код	Наименование	Код СМО	Наименование СМО	Усл. ок.	Номер группы	Код Вида	Вид	Код услуги	Наименование услуги	Код проф.
530011	ГОВУЗ "ЦГКБ"					7	Диспансеризация взрослого населения (2-ой этап)			
530023	ГОВУЗ "ДЕМЯНСКАЯ ЦРБ"					7	Диспансеризация взрослого населения (2-ой этап)			
530024	ГОВУЗ "ЗАРУБИНСКАЯ ЦРБ"					7	Диспансеризация взрослого населения (2-ой этап)			
530025	ГОВУЗ "КРЕСТЕЦКАЯ ЦРБ"					7	Диспансеризация взрослого населения (2-ой этап)			
530026	ГОВУЗ "МАЛОВИШЕРСКАЯ ЦРБ"					7	Диспансеризация взрослого населения (2-ой этап)			
530027	ГОВУЗ "МАРЁВСКАЯ ЦРБ"					7	Диспансеризация взрослого населения (2-ой этап)			
530032	ГОВУЗ "ОЦРБ"					7	Диспансеризация взрослого населения (2-ой этап)			
530034	ГОВУЗ "ПЕСТОВСКАЯ ЦРБ"					7	Диспансеризация взрослого населения (2-ой этап)			
530037	ГОВУЗ СОЛЕЦКАЯ ЦРБ					7	Диспансеризация взрослого населения (2-ой этап)			
530040	ОАУЗ "ХВОЙНИНСКАЯ ЦРБ"					7	Диспансеризация взрослого населения (2-ой этап)			
530042	ГОВУЗ "ЧУДОВСКАЯ ЦРБ"					7	Диспансеризация взрослого населения (2-ой этап)			
						1596				

Печать | Подписать и закрыть | Сохранить | Закрыть

Рисунок 4. Объемы загруженные по всем МО.

После загрузки нажать на кнопку **«Подписать и закрыть»**.

В дальнейшем документы плановых объемов используются для отчетов, и для проведения МЭК по превышенным объемам.

Revision #5

Created 23 April 2024 11:52:59 by Выборных Светлана

Updated 24 April 2024 09:20:40 by Выборных Светлана