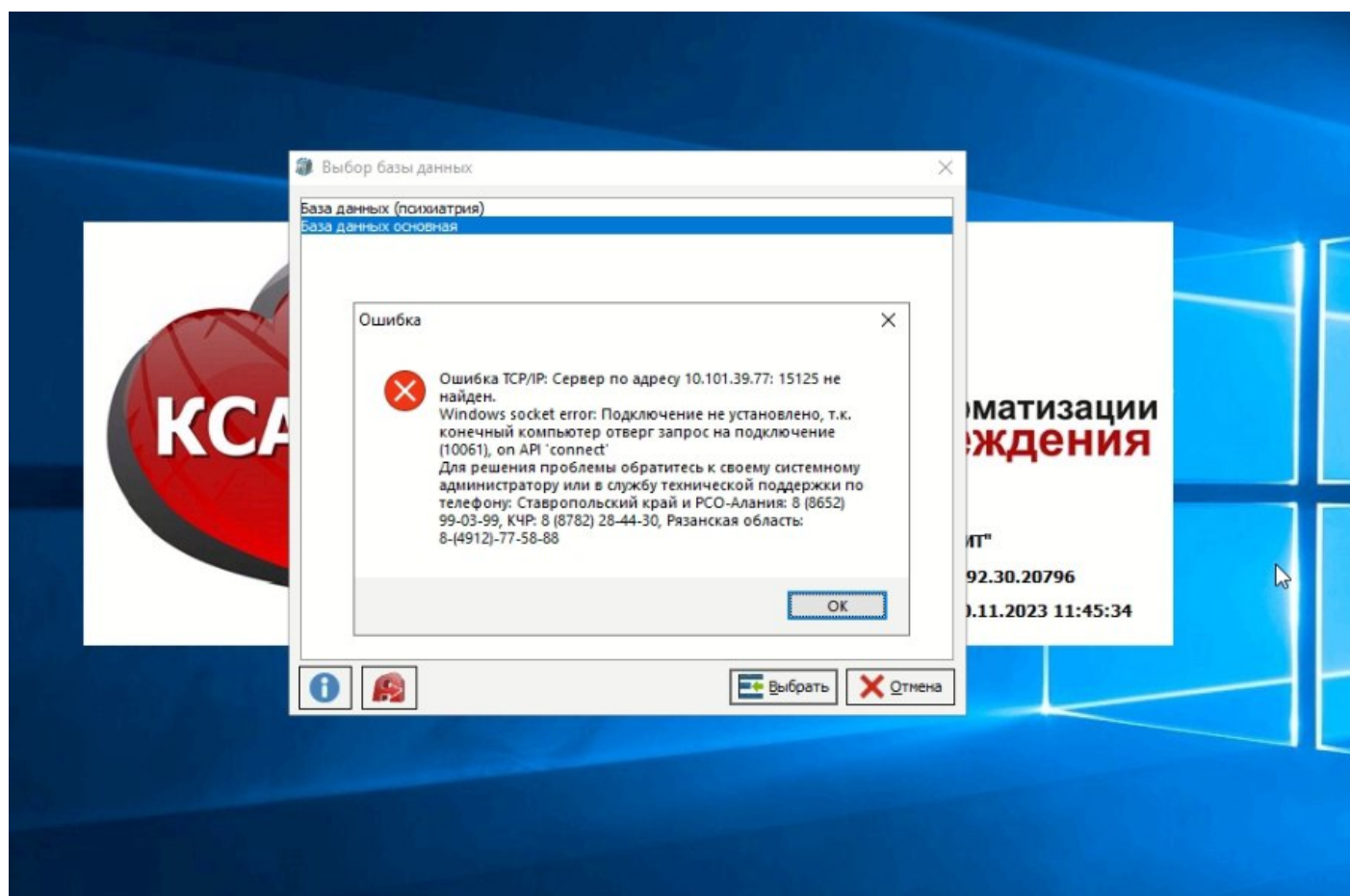


Распространенные ошибки и методы их решения

Ошибка TCP/IP: Сервер по адресу X.X.X.X:X не найден:



Ошибка говорит о том что АРМ(Автоматизированное рабочее место) клиента не может подключиться к БД сервера по причине того что по указанному адресу их не находит. Варианты решения:

- Проверить что БД на сервере "открыты", а состояние баз данных Online. Так же иногда антивирус/компоненты ОС/Firewall могут удерживать некоторые компоненты ПО Сервер КСАМУ и при открытых БД, не дает подключиться новым клиентам. Проверить можно запустив ПО КСАМУ на сервере, если тоже дает ошибку TCP/IP значит необходимо перезапустить ПО Сервер КСАМУ и запустить пользовательское

ПО КСАМУ на сервере заново, ошибка должна уйти.

- Если на сервере ошибка ушла или не воспроизвелась, а у клиента воспроизводится, но необходимо проверить настройки сети у этого конкретного пользователя.
- Если это новый пользователь, проверить правильность прописанных путей к БД

Выбор базы данных

Подключение к базе данных

Наименование базы данных:

Основная база данных

Тип сервера: Локальный сервер (этот компьютер) Имя сервера:

Файл БД: C:\Database\MAINBASE.FDB

Пользователь сервера FireBird: KSAMUADMIN Пароль: MIT400911

Администратор FireBird: SYSDBA Пароль: masterkey

База данных адресного классификатора

Тип сервера: Локальный сервер (этот компьютер) Имя сервера:

Файл БД: C:\Database\STBASE.FDB

Пользователь сервера FireBird: KSAMUADMIN Пароль: MIT400911

Администратор FireBird: SYSDBA Пароль: masterkey

База данных хранения файлов

Тип сервера: Локальный сервер (этот компьютер) Имя сервера:

Файл БД: C:\Database\BASEFILES.FDB

Пользователь сервера FireBird: KSAMUADMIN Пароль: MIT400911

Администратор FireBird: SYSDBA Пароль: masterkey

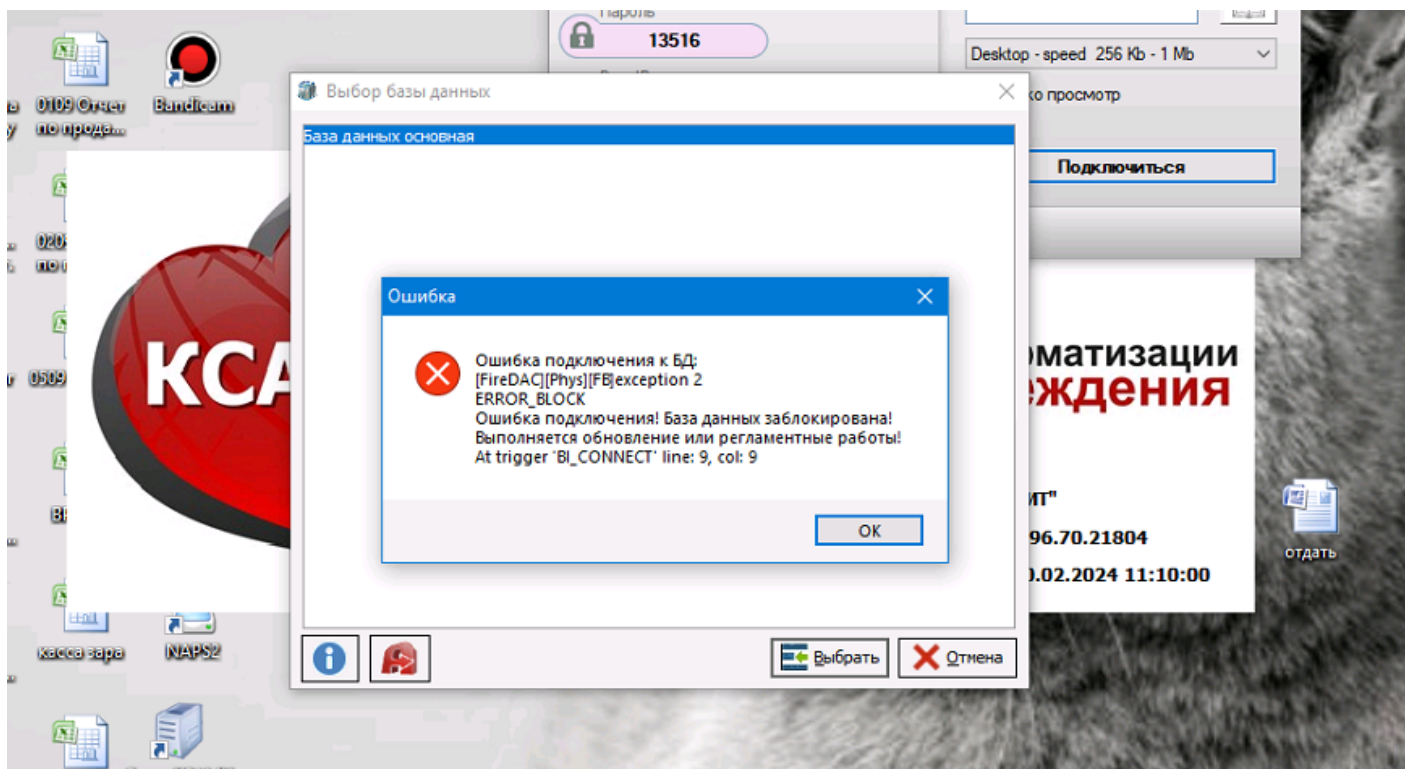
Настройки подключения к серверу

Имя сервера или IP-адрес: Порт:

Администрирование

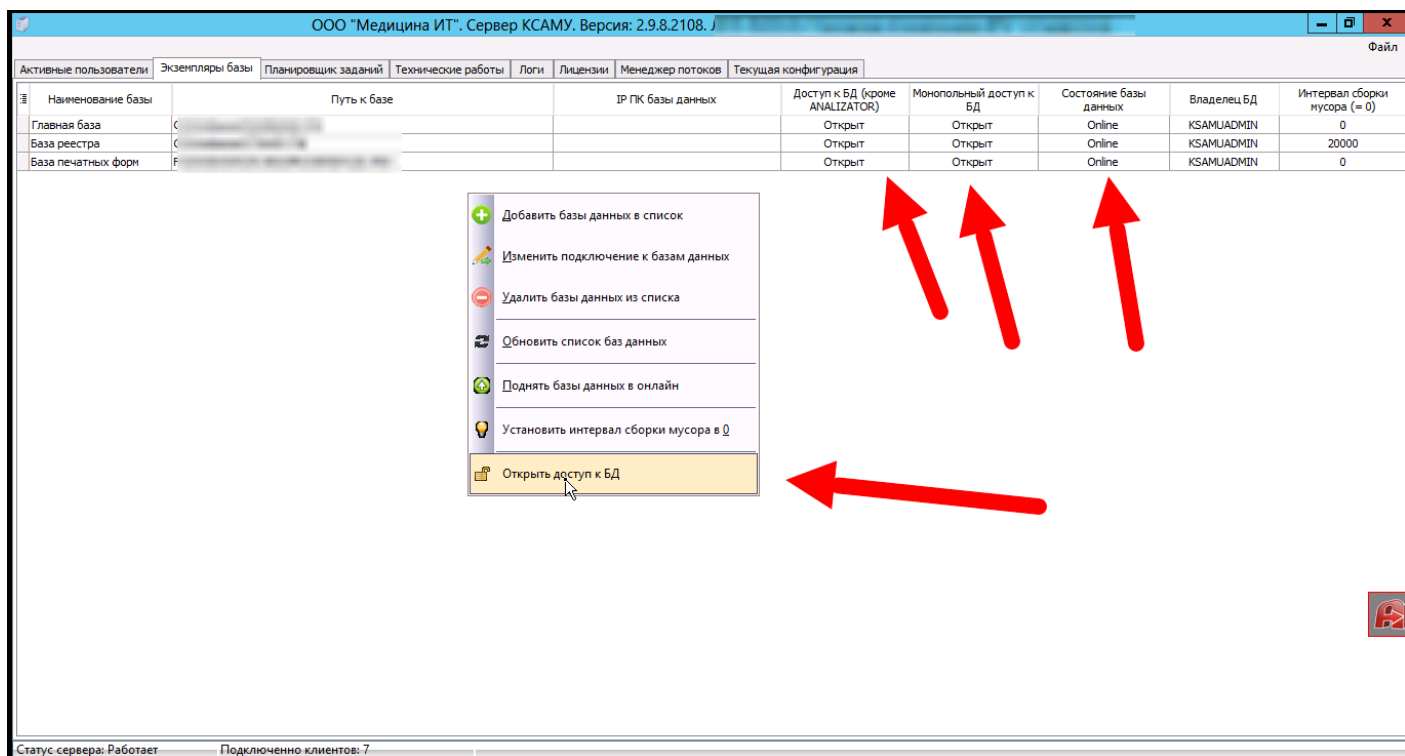
Старый пароль: Новый пароль: Подтвердите: ☒

Ошибка подключения к БД:

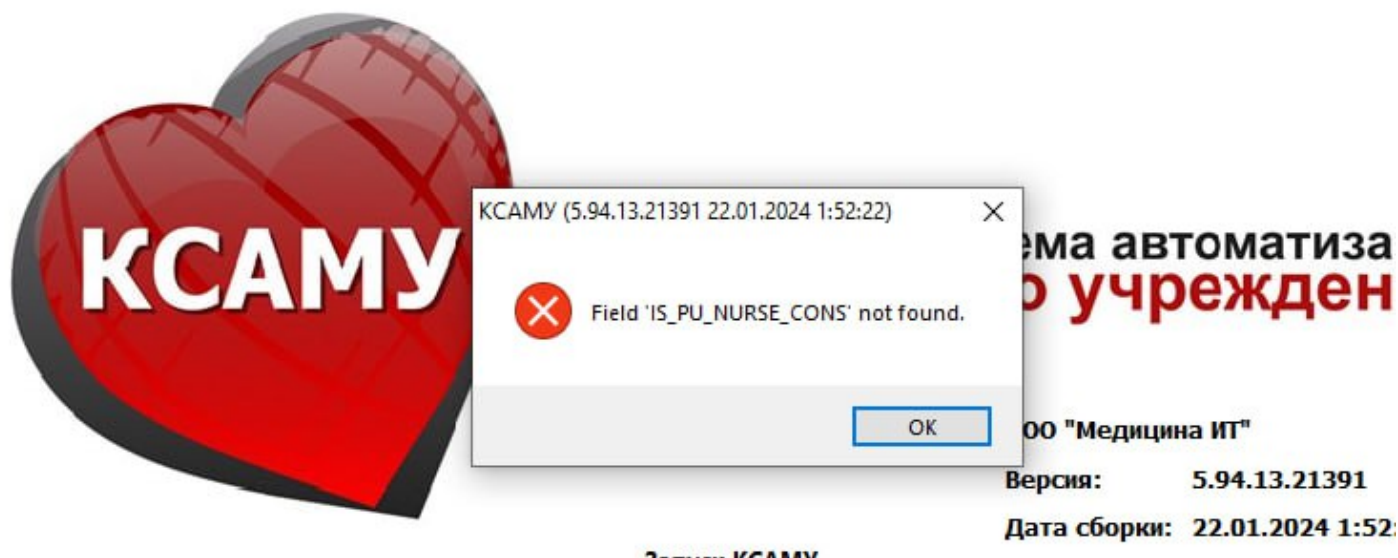


Базы данных на сервере закрыты или выполняются технические работы (обновление /регламентные работы)

Если проводится обновление, дождаться его окончания. Если работы окончены но ошибка все равно выходит, значит БЖ автоматически по каким то причинам не открылись после проведения работ. Открыть доступ к БД на сервере, можно нажатием правой кнопкой мыши на вкладке "Экземпляры баз" и выбрав "Открыть доступ к БД"



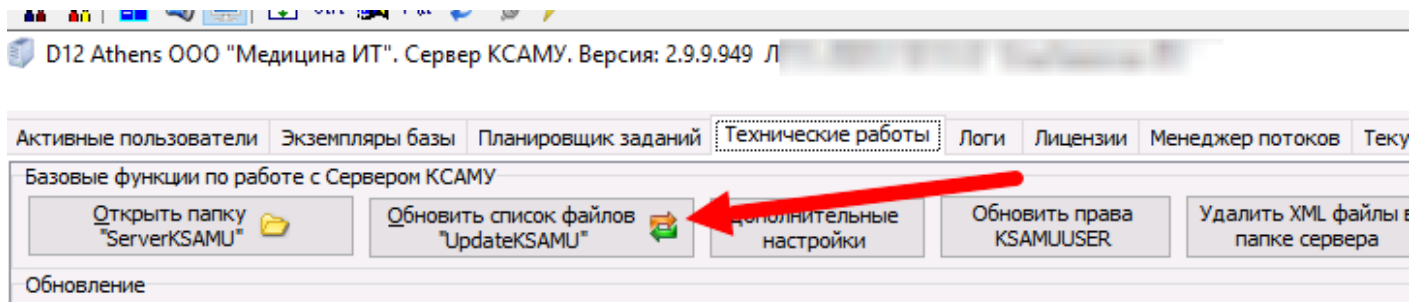
Ошибка Field "xxxxxxx" not found:



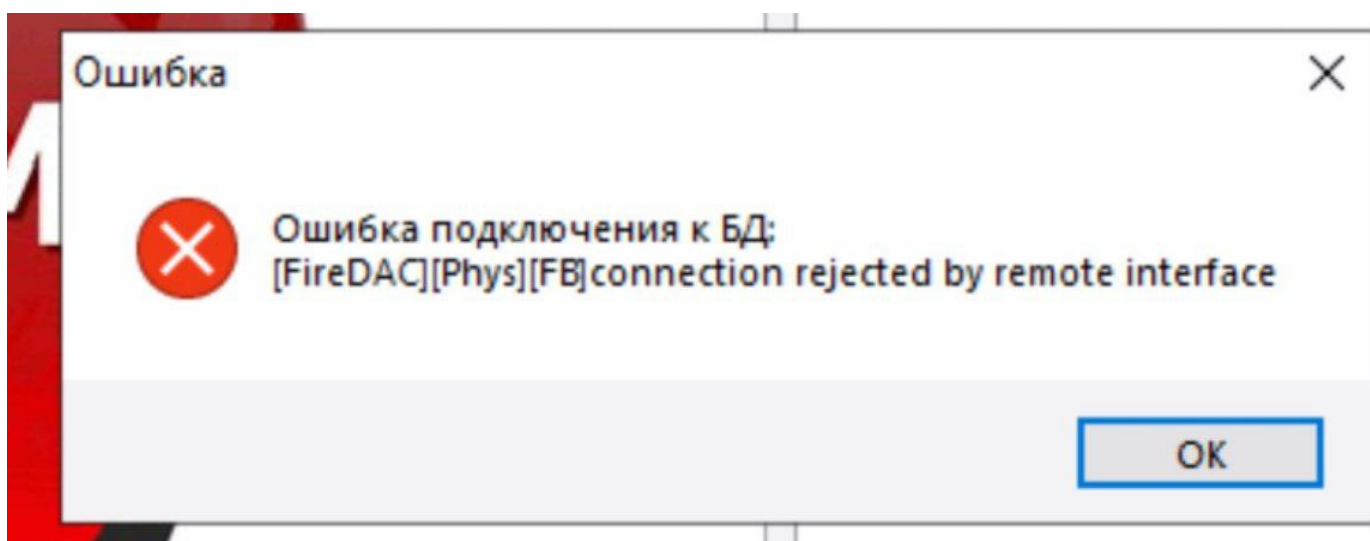
Пропущен скрипт при обновлениях, его необходимо переустановить, при этой ошибке обратиться в техническую поддержку ООО "МЕДИЦИНА ИТ"

Запустить программу с повышенными правами, если ошибка все равно остается, то вручную установить скрипты.

Если на сервере МИС работает, а у клиентов ошибка, то обновить список файлов Update на сервере и перезайти (клиентам)



Ошибка подключения к БД: connection rejected by remote interface



Какое то из приложений/ОС компонентов/антивируса/firewall не дает корректно работать СУБД. Необходимо перезапустить СУБД и ПО Сервер KSAMU. Если СУБД не может корректно перезапуститься, необходимо перезагрузить саму серверную машину.

Не стартует ПО Сервер KSAMU

ПО висит в диспетчере и не может стартовать. Новых пользователей не подключает. Какое то из приложений/ОС компонентов/антивируса/firewall не дает корректно работать СУБД. Необходимо перезапустить СУБД и ПО Сервер KSAMU. Если СУБД не может корректно перезапуститься, необходимо перезагрузить саму серверную машину. Чтобы избежать перезагрузки АРМ в момент перезапуска СУБД, процесс может зависнуть на середине "прогресс бара" в этот момент можно выгрузить процесс Firebird из диспетчера задач и СУБД перезапуститься.

ДАННЫЙ РАЗДЕЛ БУДЕТ ДОПОЛНЯТЬСЯ С ТЕЧЕНИЕМ ВРЕМЕНИ

Revision #16

Created 24 February 2024 06:45:49 by Панченко Андрей

Updated 16 June 2025 08:12:02 by Панченко Андрей

1 6