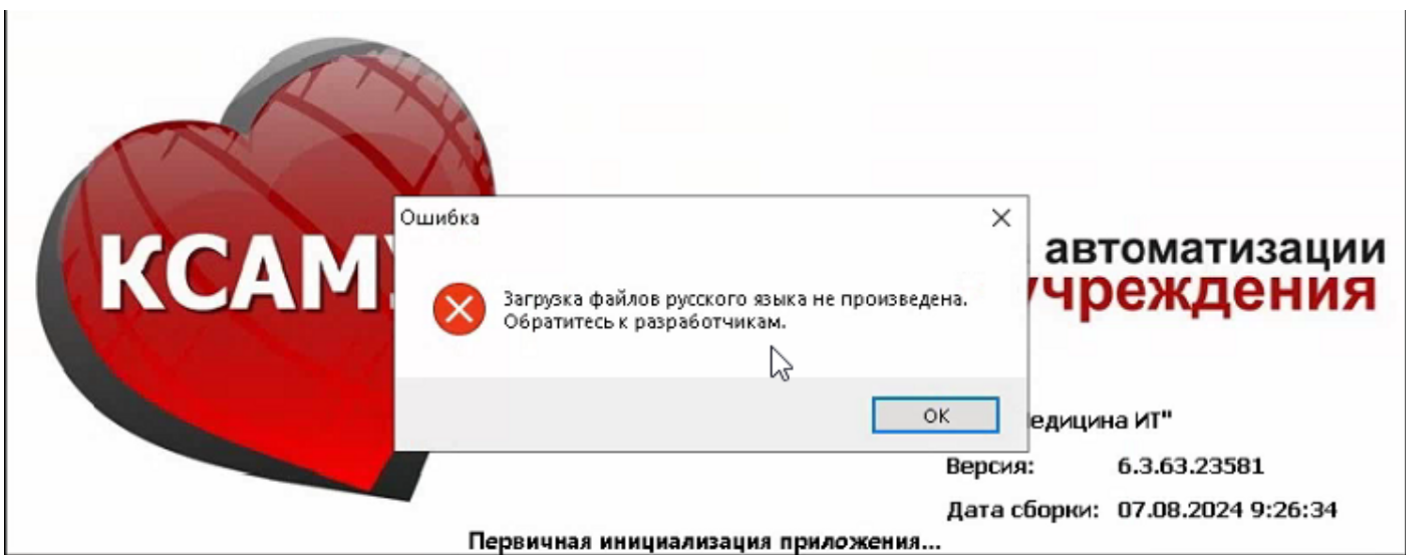


Устранение ошибки «Загрузка файлов русского языка не произведена»



Причина ошибки: на операционной системе отсутствует или некорректно установлен русский языковой пакет, необходимый для работы приложения КСАМУ.

Пошаговая инструкция:

0. Определите ОС сервера/ПК:

- Windows — переходите к шагу 2;
- Linux (Ubuntu/Debian/CentOS) — переходите к шагу 3.

1. Для ОС Windows:

- зайдите в «Панель управления» → «Язык»;
- проверьте список установленных языков — русский должен быть в списке;
- если русского языка нет:
 - нажмите «Добавить язык»;
 - найдите «Русский» в списке и добавьте его;
 - установите его как **основной язык системы**;

- перезагрузите ПК.
- после перезагрузки проверьте работу КСАМУ.

2. Для ОС Linux:

Для Ubuntu/Debian:

- откройте терминал и выполните:
`sudo apt-get install locales;`
- запустите настройку локалей:
`sudo dpkg-reconfigure locales;`
- в диалоговом окне добавьте **ru_RU.UTF-8** в список активных локалей;
- выберите **ru_RU.UTF-8** как локаль по умолчанию;
- перезагрузите сервер:
`sudo reboot.`

Для CentOS:

- проверьте текущие локали:
`localectl status;`
- выведите список доступных русских локалей:
`localectl list-locales | grep ru_RU;`
- установите русскую локаль:
`sudo localectl set-locales LANG=ru_RU.UTF-8;`
- перезагрузите сервер:
`sudo reboot.`

3. Проверьте права доступа к файлам языковых пакетов:

- убедитесь, что у учётной записи, запускающей КСАМУ, есть права на чтение файлов локализации;
- при необходимости скорректируйте права доступа через файловый менеджер или команды ОС.

4. Перезапустите КСАМУ после выполнения вышеуказанных шагов и проверьте, исчезла ли ошибка.

5. Если ошибка сохраняется:

- проверьте целостность файлов языкового пакета в папке установки КСАМУ;
- сравните версии языкового пакета и самой программы — они должны быть совместимы;
- переустановите языковой пакет через установщик КСАМУ (если предусмотрен);
- очистите кэш приложения (папки Temp, Cache в профиле пользователя).

6. Если проблема не устранена:

- соберите логи ОС и КСАМУ;
- обратитесь к разработчикам/технической поддержке КСАМУ с описанием проблемы, версией ОС и приложения
 - Тел.: 8-(8652) 99-03-99
8-928-252-44-84
8-989-987-58-88

8-962-440-09-11

8-928-252-44-52

Важные рекомендации:

- выполняйте действия от учётной записи с правами администратора;
 - сохраните резервные копии важных данных перед изменениями в ОС;
 - после изменений в локали перезагрузка системы обязательна.
-

Revision #1

Created 19 December 2025 13:28:53 by Серенко Роман

Updated 19 December 2025 13:30:31 by Серенко Роман

1 3