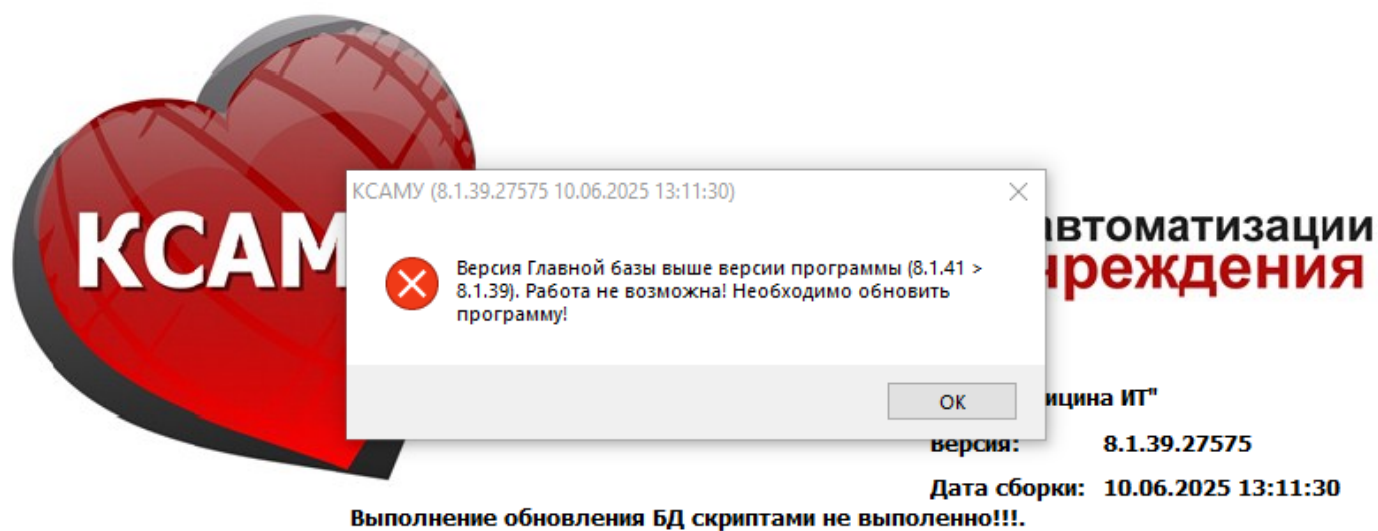


Устранение ошибки «Версия Главной базы выше версии программы»



Причина ошибки: версия базы данных превышает версию установленной программы. Для продолжения работы необходимо обновить программу КСАМУ.

Пошаговая инструкция по обновлению на сервере КСАМУ: [Обновление МИС КСАМУ | МИТ. Документация](#)

0. Запуск обновления (два варианта):

Вариант 1. Стабильный релиз (автоматическое обновление):

- зайдите в настройки задач (пароль: **admin**);
- настройте расписание обновления или запустите обновление вручную: выберите задачу обновления → нажмите «**Выполнить задание немедленно**»;
- отслеживайте ход обновления во вкладке «**Логи**».

Вариант 2. Тестовый релиз (ручное обновление):

- очистите «**Менеджер потоков**»: перейдите на вкладку «**Технические работы**» → нажмите «**Остановка выполняемых задач**» (пароль: **admin**);

- нажмите **«Выполнить обновление из тестового репозитория»**;
 - следите за процессом обновления во вкладке **«Логи»**.
- 1. Перезагрузка серверной машины (при необходимости):**
 - если обновление требует перезагрузки — перезагрузите серверную машину;
 - дождитесь автоматического запуска служб СУБД и Сервера КСАМУ.
 - 2. Открытие доступа к БД:**
 - на вкладке **«Экземпляры баз»** нажмите **ПКМ**;
 - выберите **«Открыть доступ к БД»**;
 - убедитесь, что состояние баз данных — **«Online»**.
 - 3. Проверка версии КСАМУ:**
 - перезапустите КСАМУ;
 - проверьте версию в меню **«Справка → О программе»** — она должна соответствовать версии базы данных.
 - 4. Дополнительные действия при сохранении ошибки:**
 - обновите список файлов **UpdateKSAMU** (вкладка **«Технические работы»** → кнопка **«Обновить список файлов UpdateKSAMU»**);
 - проверьте права доступа учётной записи к папке с БД;
 - перезапустите ПО «Сервер КСАМУ» и клиентскую часть;
 - проанализируйте логи на наличие дополнительных ошибок.
 - 5. Если ошибка не устранена:**
 - обратитесь в службу технической поддержки КСАМУ:
Тел.: 8-(8652) 99-03-99
8-928-252-44-84
8-989-987-58-88
8-962-440-09-11
8-928-252-44-52

Важные рекомендации:

- **всегда делайте резервную копию базы данных** перед обновлением;
- **контролируйте ход обновления** через вкладку **«Логи»**;
- **не запускайте программу до завершения обновления** — это может повредить базу данных;
- **следите за состоянием баз данных** (статус должен быть **«Online»** после открытия доступа).

Revision #6

Created 19 December 2025 11:53:18 by Серенко Роман

Updated 19 December 2025 12:23:03 by Серенко Роман