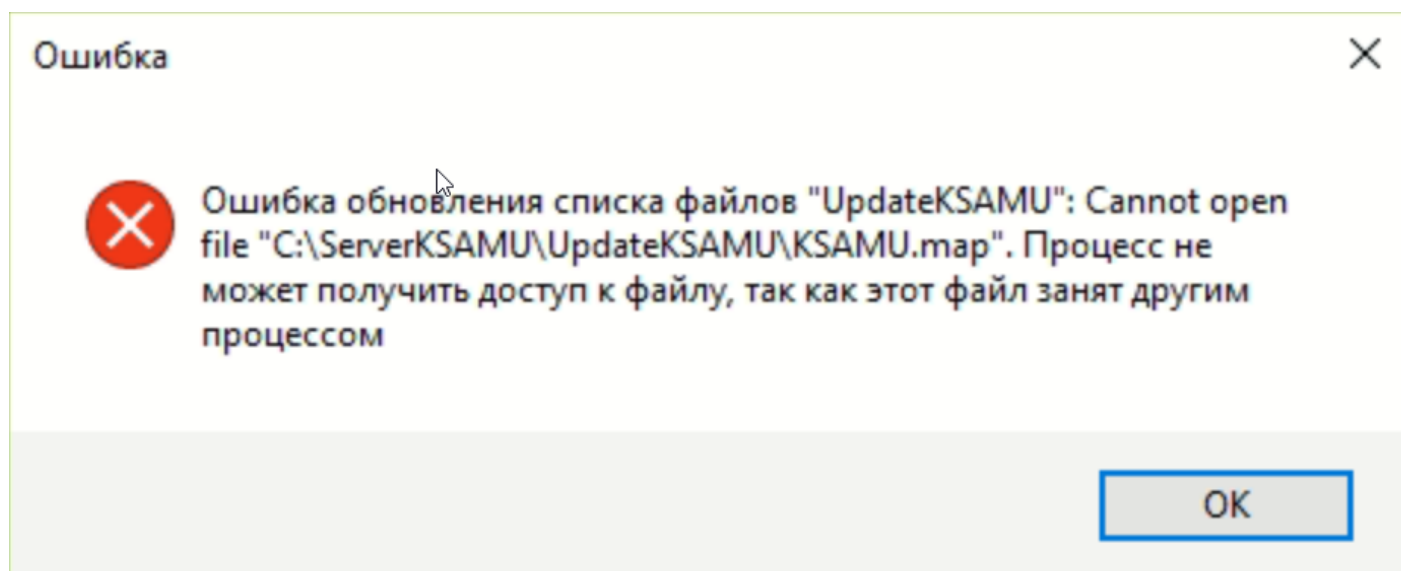


# Устранение ошибки обновления списка файлов «UpdateKSAMU»

Устранить ошибку «Cannot open file... Процесс не может получить доступ к файлу, так как этот файл занят другим процессом» при работе с файлом KSAMU.map (папка C:\ServerKSAMU\UpdateKSAMU).



Устранение ошибки через интерфейс КСАМУ: [Распространенные ошибк... | МИТ.](#)

## Документация

0. Запустите программу «Сервер КСАМУ».
1. Перейдите на вкладку «Технические работы» (верхнее меню или боковая панель).
2. Найдите и нажмите кнопку «Обновить список UpdateKSAMU».
3. Дождитесь завершения процесса — система перечитает файлы в папке UpdateKSAMU.
4. Проверьте, исчезла ли ошибка.

Если кнопка неактивна (серым цветом):

- подождите 2–3 минуты и повторите попытку;
- перезапустите «Сервер КСАМУ»;
- убедитесь, что нет других активных задач на вкладке «Технические работы».

#### **Проверка блокировки файла другим процессом:**

- откройте «Диспетчер задач» (Ctrl + Shift + Esc);
- на вкладке «Процессы» найдите программу/службу, работающую с файлом KSAMU.map;
- щёлкните по процессу правой кнопкой мыши → выберите «Снять задачу» / «Завершить процесс»;
- перезапустите КСАМУ и проверьте результат.

#### **Проверка прав доступа к файлу:**

- щёлкните правой кнопкой мыши на файл KSAMU.map;
- выберите «Свойства» → вкладка «Безопасность»;
- убедитесь, что учётная запись, под которой работает КСАМУ, имеет полные права доступа (чтение, запись, изменение);
- при необходимости добавьте учётную запись в список разрешений и установите «Полный доступ».

#### **Временное отключение ПО, блокирующего доступ:**

- **Антивирус:** временно отключите антивирус и повторите попытку. Если ошибка исчезла — добавьте папку C:\ServerKSAMU\UpdateKSAMU в исключения антивируса.
- **Брандмауэр Windows:** временно отключите и проверьте доступ к файлу. При необходимости добавьте исключение для КСАМУ.
- **Другие программы:** закройте сторонние приложения, работающие с папкой UpdateKSAMU.

#### **Перезагрузка системы и перезапуск служб:**

- перезагрузите сервер/ПК — это освободит файл от блокировки;
- после перезагрузки перезапустите службу «Сервер КСАМУ» через «Диспетчер задач» или панель управления службами Windows.

#### **Проверка состояния папки и атрибутов файла:**

- убедитесь, что папка UpdateKSAMU и файл KSAMU.map не помечены как «Только для чтения»;

- при необходимости снимите атрибут через свойства файла/папки.

### **Дополнительные меры:**

- очистите «Менеджер потоков» (вкладка «Технические работы» → кнопка «Остановка выполняемых задач», пароль: `admin`);
- проверьте вкладку «Активные пользователи» — завершите ненужные сессии;
- проанализируйте логи сервера (вкладка «Логи») на наличие дополнительных ошибок.

### **Обращение в поддержку:**

Если ошибка не устранена:

- соберите информацию об ошибке, версии ПО и ОС;
- приложите скриншоты и логи работы сервера;
- обратитесь в службу технической поддержки КСАМУ
  - Тел.: 8-(8652) 99-03-99
  - 8-928-252-44-84
  - 8-989-987-58-88
  - 8-962-440-09-11
  - 8-928-252-44-52

### **Важные рекомендации:**

- всегда делайте резервную копию важных данных перед изменениями;
- выполняйте действия от учётной записи с правами администратора;
- контролируйте ход обновления через вкладку «Логи»;
- не запускайте клиентскую часть КСАМУ до открытия доступа к БД.

---

Revision #1

Created 19 December 2025 13:37:37 by Серенко Роман

Updated 19 December 2025 13:41:17 by Серенко Роман

1 3