

# 1. Создание запроса на открепление в МО

## Работа с журналом

Для запуска модуля обмена данными необходимо в основном меню выбрать пункт «документы – финансовые – обмен данными по прикрепленному населению» (рисунок 1).

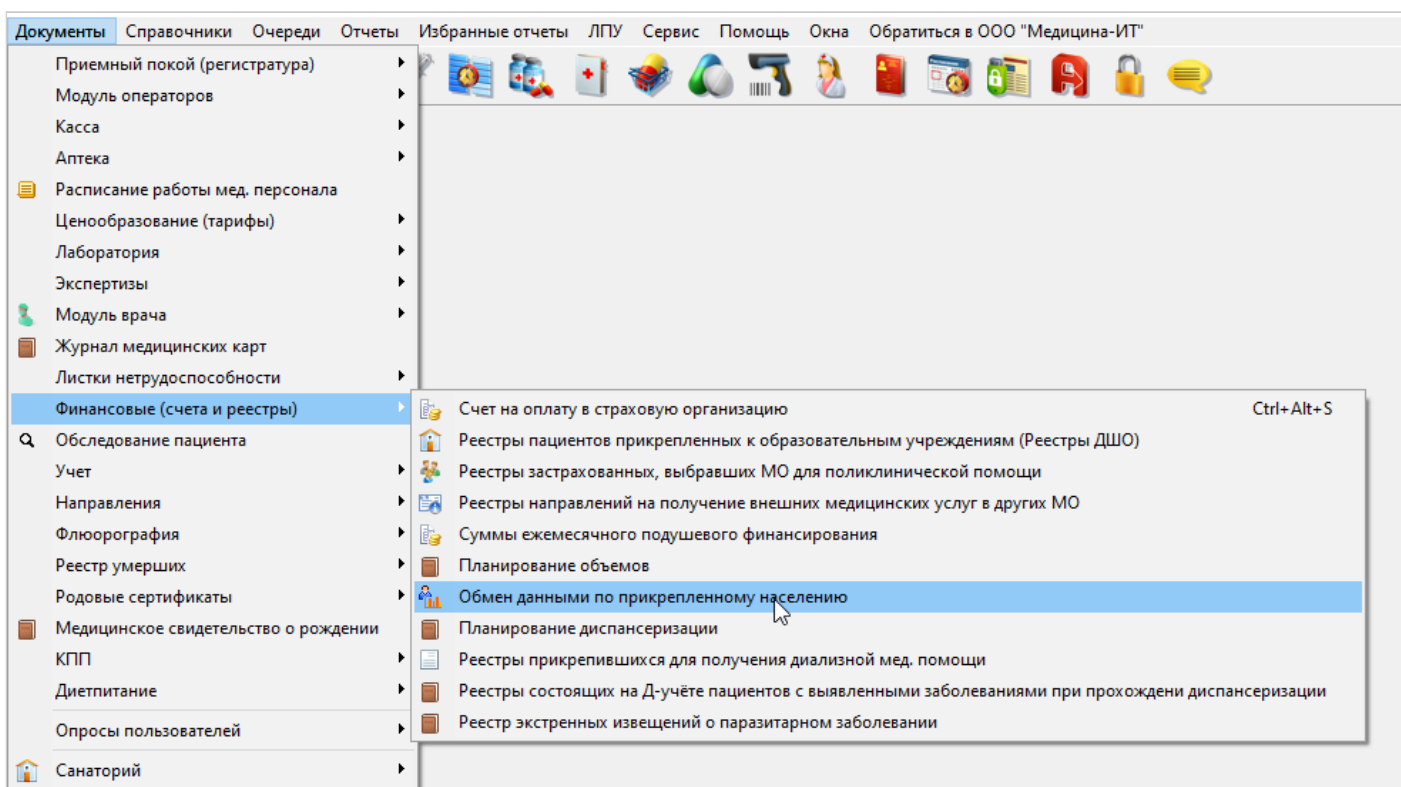


Рисунок 1.

Открывается журнал, в котором находятся документы с запросами по прикреплению. Для удобства поиска имеются различные фильтры, по которым можно быстрее находить нужные документы (рисунок 2):

- Поле "Страховая" - через троеточие откроется справочник со страховыми компаниями, можно выбрать необходимую страховую, нажать элемент обновления журнала и отобразятся документы только по выбранной страховой.

- Поле "Начало периода" - указать дату начала периода указанную в документе.

- Поле "За период с" - указать дату в какой период был создан документ.

- Поле "Источник" подразделяется на три вида:

1) "Все" - отобразятся все документы за указанный период.

2) "Входящие"- отобразятся документы, которые отправили вам за указанный период.

3) "Исходящие" - отобразятся документы, которые отправили вы за указанный период.

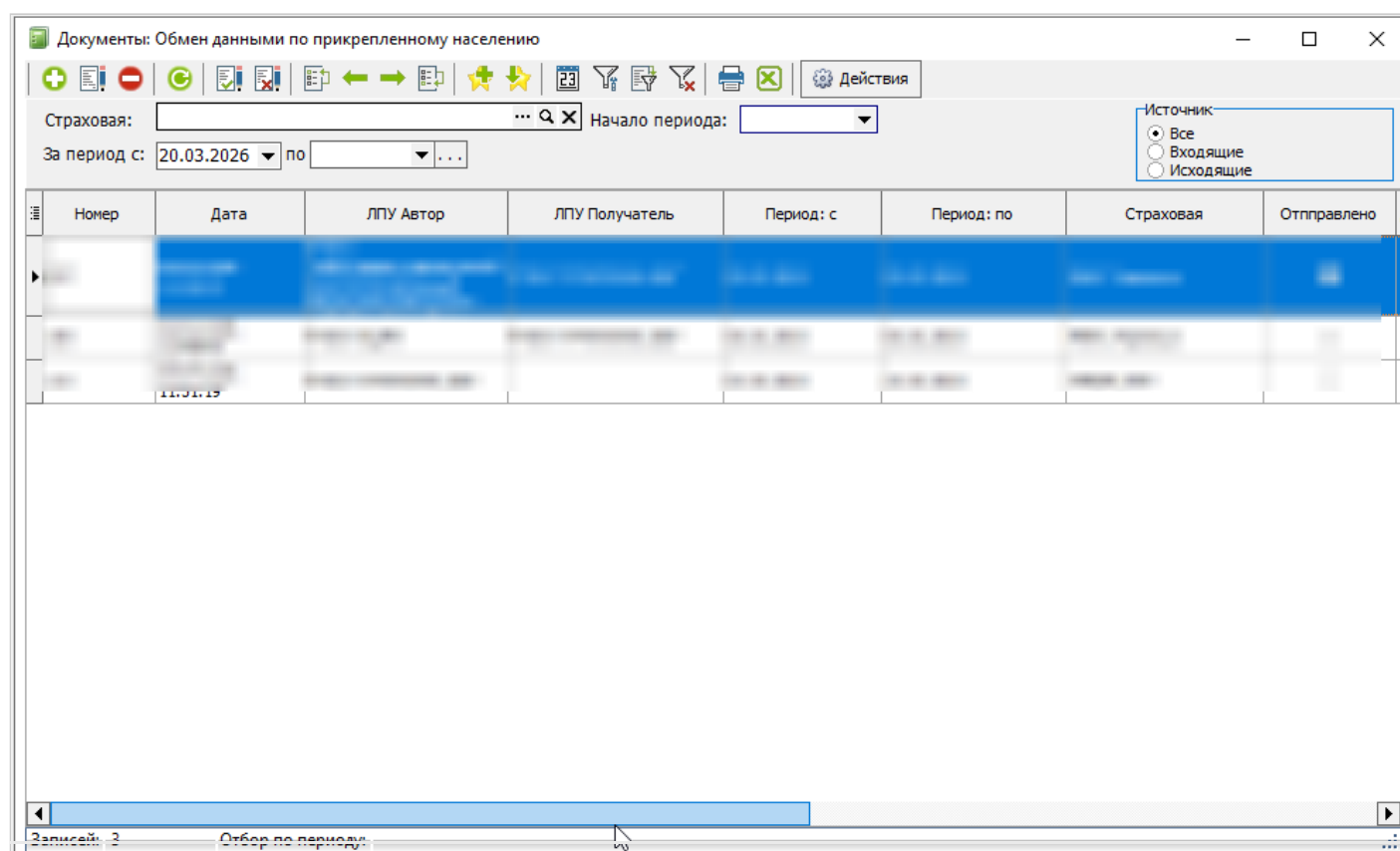


Рисунок 2.

## Создание запроса на открепление в МО

Специалисты МО, к которой прикрепилась пациенты должны создать запрос на открепление в МО, от которой нужно открепить пациента.

Для создания нового протокола обмена данными по прикрепленному населению необходимо нажать «+» (рисунок 3).

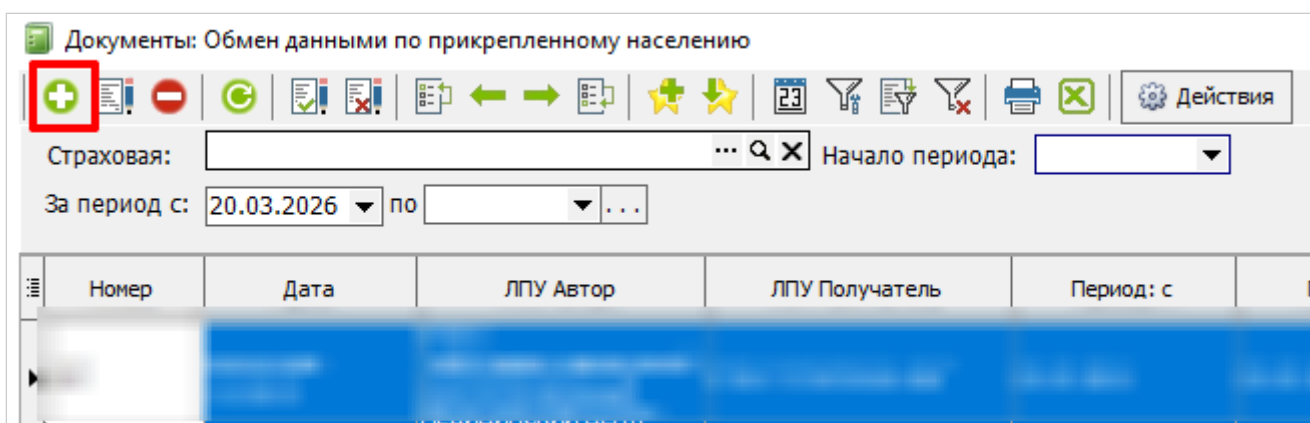


Рисунок 3.

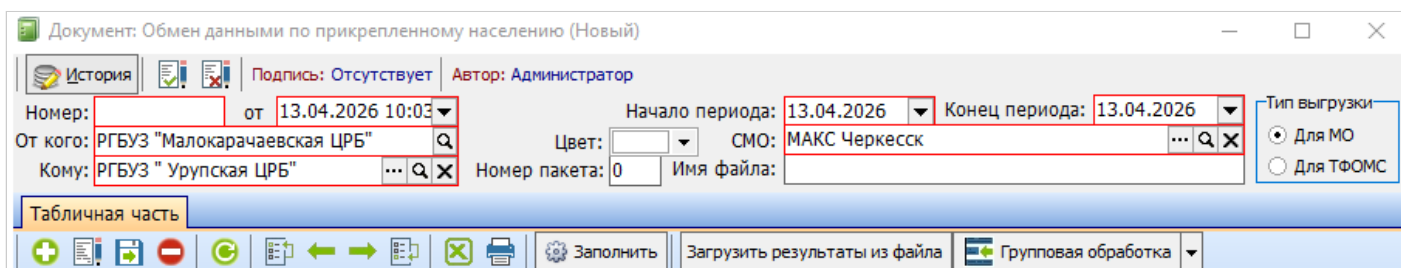


Рисунок 4.

Далее необходимо заполнить следующие поля (рисунок 4):

- 1) Поле "Номер" - заполняется автоматически при сохранении документа;
- 2) Поле "От" - проставляется дата создания документа;
- 3) Поля "Начало периода" и "Конец периода" - заполнить нужный период;
- 4) Поле "От кого" - проставляется автоматически по коду МО, которая выгружает запрос;
- 5) Поле "Цвет" - не является обязательным для заполнения. Используется для обозначения цветов в журнале;
- 6) Поле "СМО" - выбрать СМО, в которой числятся пациенты;
- 7) В поле "Тип выгрузки" - выбрать вариант "Для МО";
- 8) Поле "Кому" - выбрать МО, в которую необходимо отправить запрос;
- 9) Поле "Номер пакета" - проставляется автоматически при отправке документа;
- 10) Поле "Имя файла" - проставляется автоматически.

Далее в табличной части необходимо нажать кнопку "Заполнить" (рисунок 5). Табличная часть автоматически заполнится пациентами, написавшими заявления о прикреплении к МО в выбранный период, а так же, имеющими актуальный полис выбранной СМО.

Документ: Обмен данными по прикрепленному населению (Новый)

История | Подпись: Отсутствует | Автор: Администратор

Номер: 1 от 13.04.2026 10:03

Начало периода: 23.02.2026 Конец периода: 13.04.2026

От кого: РГБУЗ "Малокарачаевская ЦРБ" Цвет: СМО: МАКС Черкесск

Кому: РГБУЗ "Урупская ЦРБ" Номер пакета: 1 Имя файла: MO2090010202604131

Тип выгрузки:  Для МО  Для ТФОМС

Табличная часть

Заполнить | Загрузить результаты из файла | Групповая обработка

Комментарий	Причина прикрепления	Подтверждение	Причина отказа	дата заявления	СНИЛС врача	врач	Кол резу ТЭС
	При смене места жит...			13.04.2026			4
	При смене места жит...			13.04.2026			

Рисунок 5.

Так же пациентов можно добавлять в документ вручную с помощью кнопки «+» в табличной части (рисунок 6):

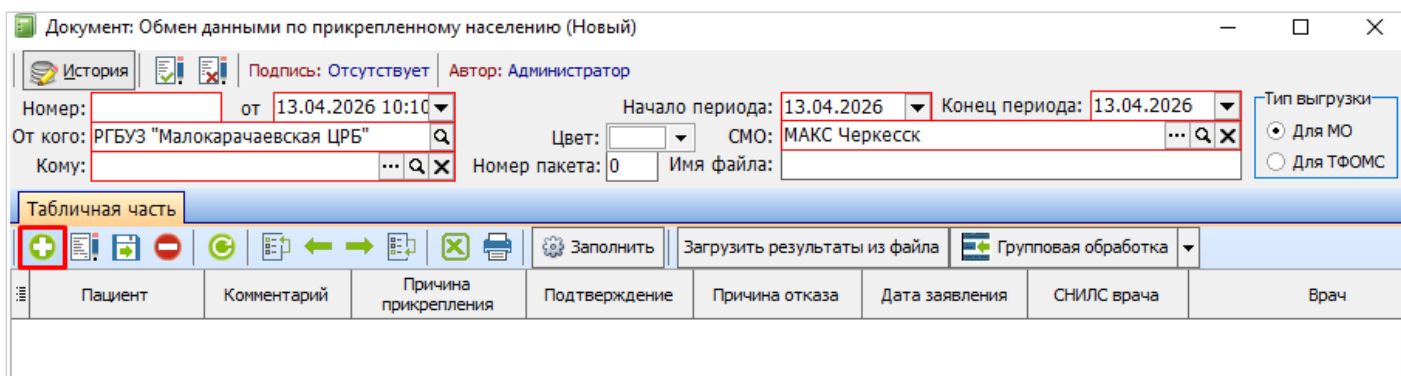


Рисунок 6.

В причине прикрепления автоматически проставляется вариант "При смене места жительства". При необходимости, можно данные можно изменить, воспользовавшись выпадающим списком (рисунок 7).

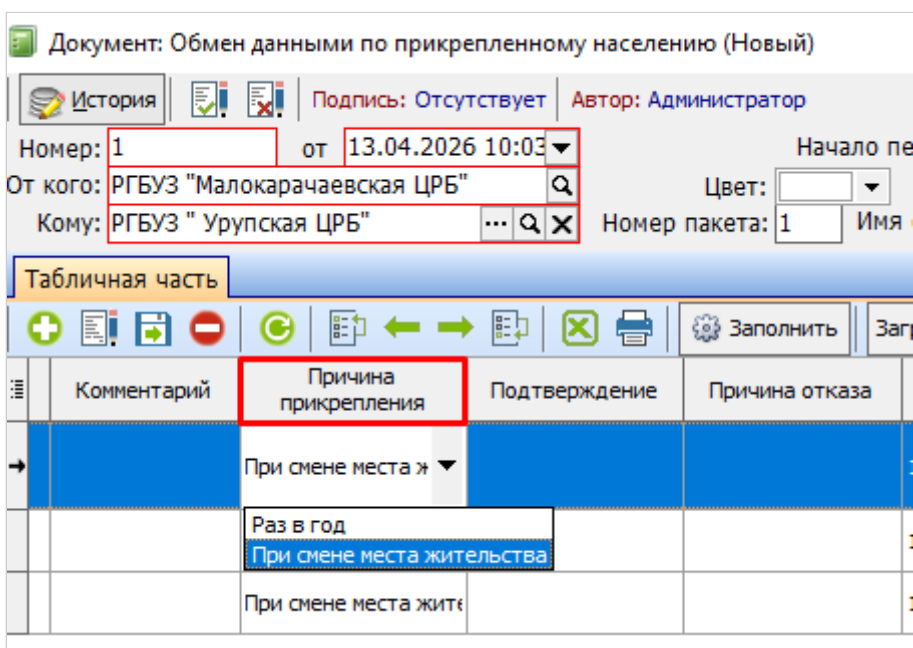


Рисунок 7.

Убедиться, что все данные заполнены верно и отправить файл с помощью кнопки "Отправить" (рисунок 8).

Документ: Обмен данными по прикрепленному населению (Новый)

История | Подпись: Отсутствует | Автор: Администратор

Номер: 1 от 13.04.2026 10:03

Начало периода: 23.02.2026 | Конец периода: 13.04.2026 | Тип выгрузки:  Для МО  Для ТФОМС

От кого: РГБУЗ "Малокарачаевская ЦРБ" | Цвет: | СМО: МАКС Черкесск

Кому: РГБУЗ " Урупская ЦРБ" | Номер пакета: 1 | Имя файла: MO2090010202604131

Табличная часть

Заполнить | Загрузить результаты из файла | Групповая обработка

№	Комментарий	Причина прикрепления	Подтверждение	Причина отказа	Дата заявления	СНИЛС врача	Врач	Код рез. ФИ
→		При смене места жит			13.04.2026			
		При смене места жит			13.04.2026			
		При смене места жит			13.04.2026			

Отправить | Выгрузить | Печать | Подписать и закрыть | Сохранить | Закрыть

Рисунок 8.

Далее запрос будет отправлен в МО, к которой ранее был прикреплен пациент. Специалисты той МО должны открепить от себя пациента и согласовать файл. Подробнее в инструкции "2. Обработка запроса об откреплении".

Revision #13

Created 16 December 2025 12:32:56 by Марченко Валерия

Updated 13 April 2026 07:20:20 by Ашихина Анастасия