

Настройки записи на один день к одному специалисту

При записи пациента в планировщике приемов к одному специалисту на одну дату срабатывает проверка и появляется ошибка (рисунок 1). Данная проверка отключена для талонов с особым случаем "Углубленная диспансеризация взрослого населения (1-ый этап)" и "Углубленная диспансеризация взрослого населения (2-ый этап)", для стоматологических карт, а также при указании платных услуг.

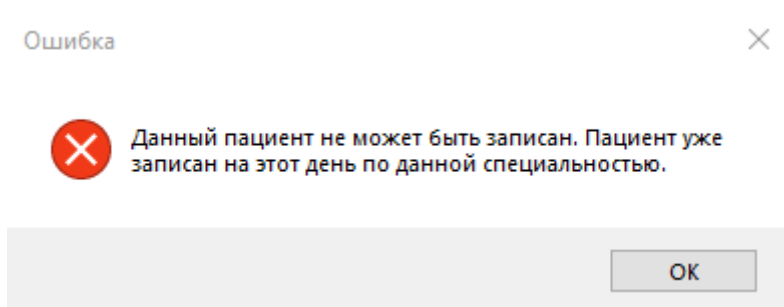


Рисунок 1.

В зависимости от требований к работе программы можно ограничить или разрешить запись в рамках одной даты и на одного специалиста по различным видам оплаты.

Ниже перечислены примеры таких настроек:

1. В меню ЛПУ - Параметры - Вкладка "Регистратура" - **"Не проверять на двойную запись пациента к одному врачу"** (рисунок 2). Данная настройка будет срабатывать для всех специалистов и для всех видов оплат.

МЭК	Модуль врача	Касса/Платные услуги	Аптека	Родовые сертификаты	Сервис	Флюорография	Свидетельства о рождении/смерти	
Модуль проверки случаев	Диетпитание	СЭМД/РЭМД	Экспертизы	ЛИС (Лаборатория)	Нетрика	Сбер ТОП-3	Панацея	ЭЮЗД
Реквизиты	Регистратура	Приемный покой	Листок нетрудоспособности	Нумерация	Свод услуг	Модуль госпитализации	Расчет стоимости	

☐ Обязательное прикрепление пациентов к участкам
☐ Автоматически подбирать пациента из планировщика по нажатию на талон
Кол-во дней для предварительной самозаписи на прием: Цвет подцветки нерабочего времени:
Врач по умолчанию: Текст в модуле расписания и очереди:
☒ **Не проверять на двойную запись пациента к одному врачу** ☐ Подстановка карты по профилю врача ☐ Проверка пересечения
☐ Проверка пациента по локальной базе ЕРЗ перед выпиской талона через планировщик! ☐ Показывать расписание по талонно
☒ Создавать автоматически по возможности талон при записи из портала медицина-онлайн.рф
☐ Разрешить запись через интернет к врачу без направления только прикрепленных пациентов к данной МО
☐ Проверять код пациента на наличие дублей ☐ Не создавать новый случай для талонов параклиники
☐ Не указывать по умолчанию текущую дату для заявления в карточке пациента ☐ Сортировка доп. талонов в планировщике приема

Рисунок 2.

2. Настройку конкретной услуги можно осуществить в меню Справочники - Номенклатура услуг - Номенклатура услуг ЛПУ, открыв на редактирование услугу и вкладку "Ограничения" - **"Разрешить указание несколько услуг в день в своде и талоне"** (рисунок 3).

Элемент справочника: 9. Консультация врача-офтальмолога

Код: B06.029.001 Код ФОМС: B06.029.001 Код ТФОМС (дети): Код МЗ:

Группа: Посещения Тип услуги: Консультации

Наименование услуги: 9. Консультация врача-офтальмолога

Краткое наименование: Консультация врача-офтальмолога

Общие данные | Дополнительно | Зависимости | Состав услуги | Коды услуг для подбора | Проф. мероприятия | Ограничения | Наст

Услуга действует с: по ☐ Услуга не действует, услугу не подбирать

Для детей, действует с: Максимальное количество для наряда: 0

Ограничение по возрасту: 0 по 0 Максимальное количество услуги в случае: 0

☒ Разрешить указание несколько услуг в день в своде и талоне Максимальное количество для услуги на день для врачей: 0

☐ Разрешить назначение данной услуги для талонов с видом приема "Профилактический осмотр"

☐ Запрет выбора услуги без указания номера зуба ☐ Запрет оказания повторно услуги для пациента в течении отчетного года

☐ Не отражать в случае из заказа ☐ Запрет оказания повторно услуги для пациента в течении дня

☐ Разрешить нулевые суммы для услуги ☐ Не выгружать по ОМС Запрет оказания услуги: 0

☐ Количество услуг может не совпадать с количеством указанных зубов (для стоматологических услуг)

☐ Запрет скидки ☐ Не использовать для назначения состав услуги

Примечание: Сохранить и закрыть Сохранить Закрыть

Рисунок 3.

3. Настройка возможности повторной записи на один к одному специалисту в меню Справочники - Медицинский персонал - Медицинский персонал, открыв на редактирование карточку мед.персонала и вкладку "Электронная регистратура" - **"Разрешить повторную запись на врача в один день"** (рисунок 4).

Элемент справочника: Медицинский работник (штатная единица) (Новый)

Представление: Краткое представление: Код: 0

Данные работника | Электронная регистратура | Настройки для интеграции | Услуги | Образование | Смена врем

Вести расписание работника ☐ Показывать в ежедневнике ☐

Участковый врач ☐ Контроль приема по расписанию ☐

Индивидуальное среднее время приема пациента (чч:мм) 00:00

☒ Разрешить повторную запись на врача в один день Цвет: Black

☐ Запретить дополнительные талоны вне расписания

☐ Запретить запись без расписания

☐ Запретить запись талонов с видом приема

Рисунок 4.

Revision #3

Created 11 March 2025 07:26:37 by Давлет-Кильдеева Екатерина

Updated 11 March 2025 08:39:38 by Давлет-Кильдеева Екатерина

1 3