

Справочник «Роли доступа пользователей к объектам БД»

Справочник «**Роли доступа пользователей к объектам БД**» доступен из меню программы «Сервис» → «Администрирование» → «Роли доступа пользователей к объектам БД» (рисунок 1).

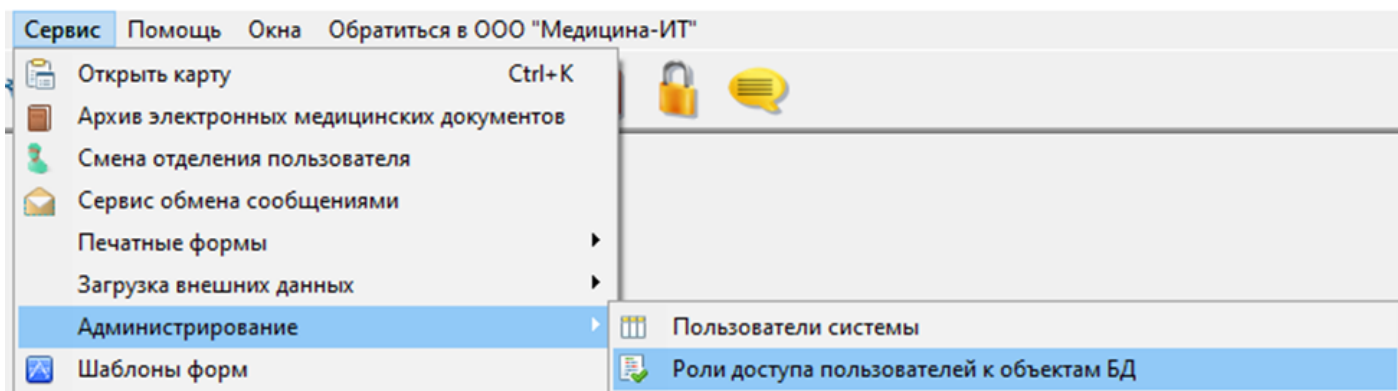


Рисунок 1.

В открывшемся окне Справочник «Роли доступа пользователей к объектам БД» для создания новой роли необходимо нажать кнопку «Добавить новый элемент» (Рисунок 2)

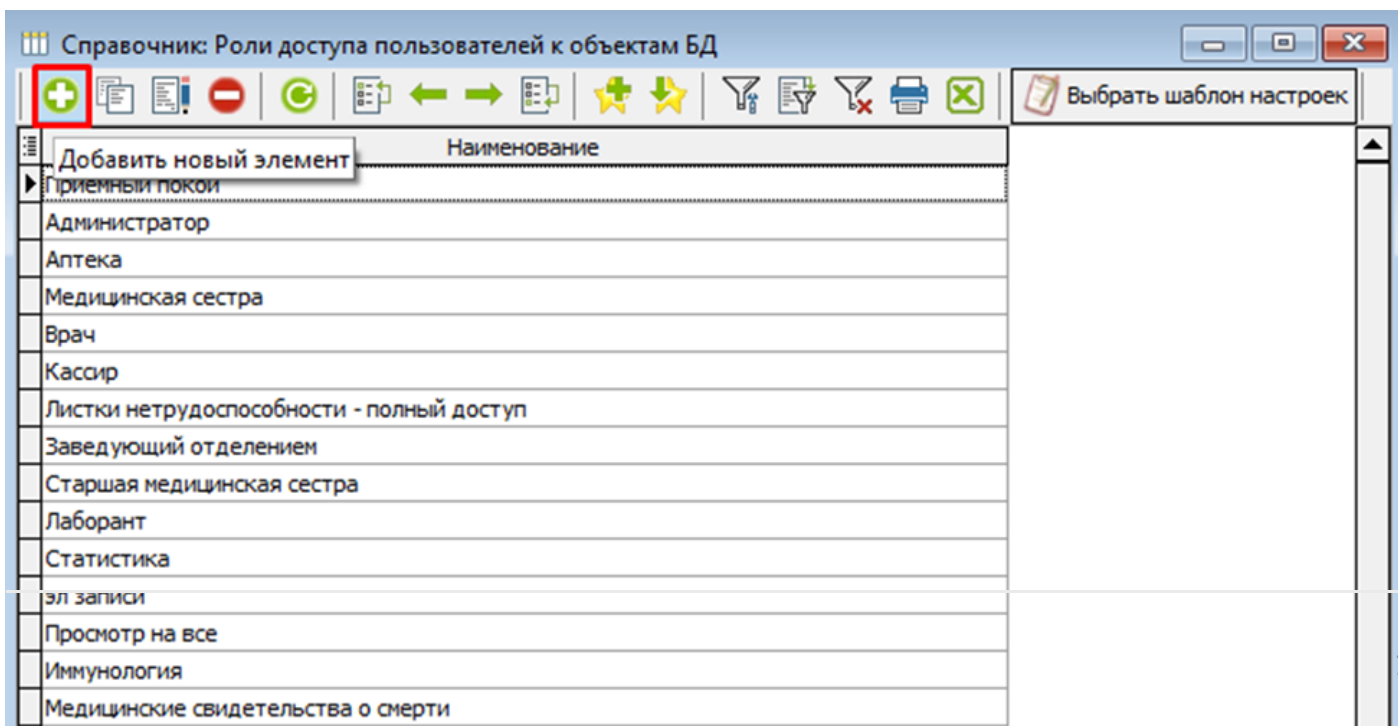


Рисунок 2.

Затем в окне «Элемент справочника» необходимо заполнить наименование добавляемой роли и произвести настройку к объектам БД (проставить галочки) согласно добавляемой роли. (Рисунок 3)

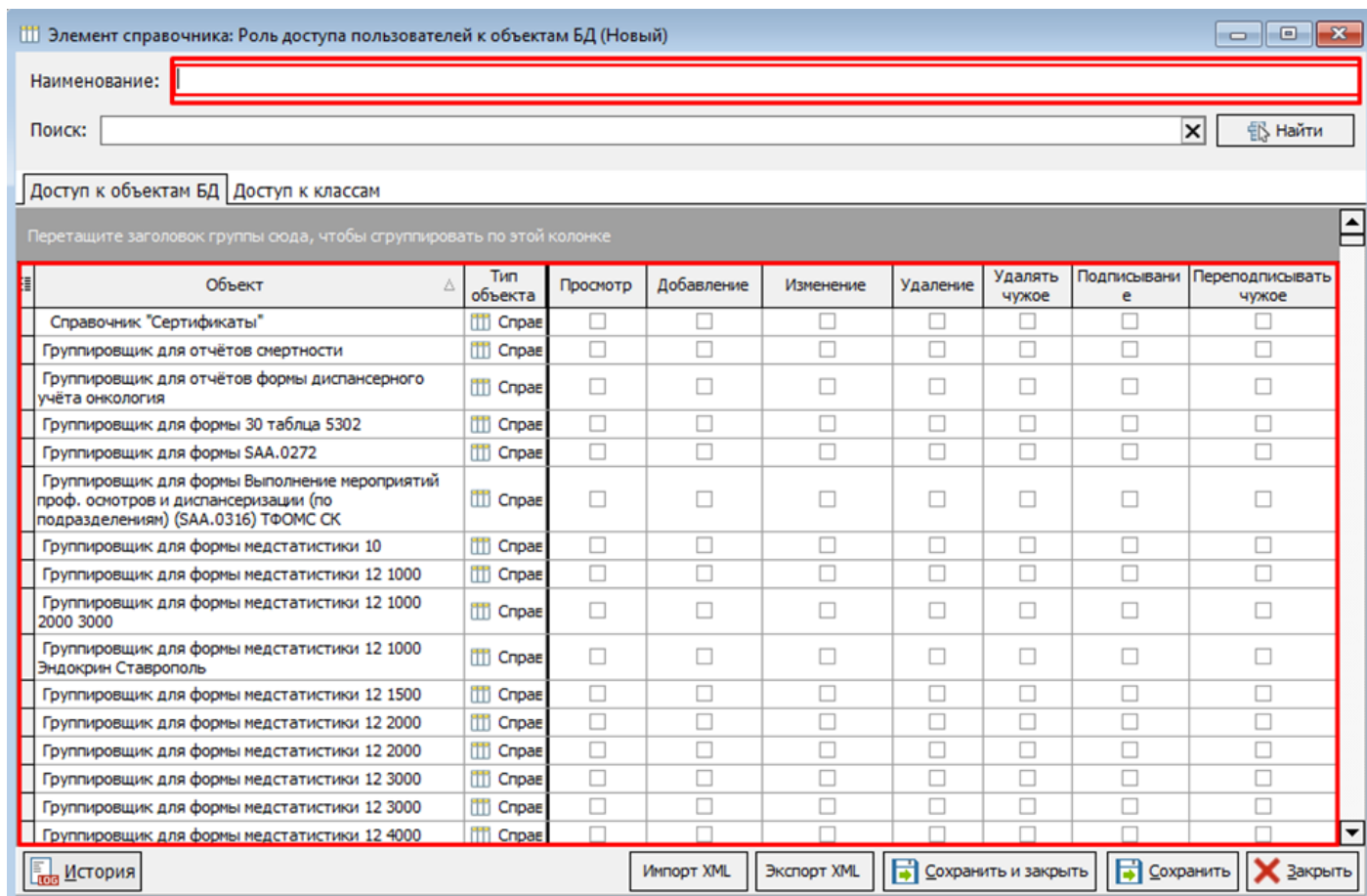


Рисунок 3.

Так же имеется функции Импорта и Экспорта настроек в формате XML (рисунок 4)

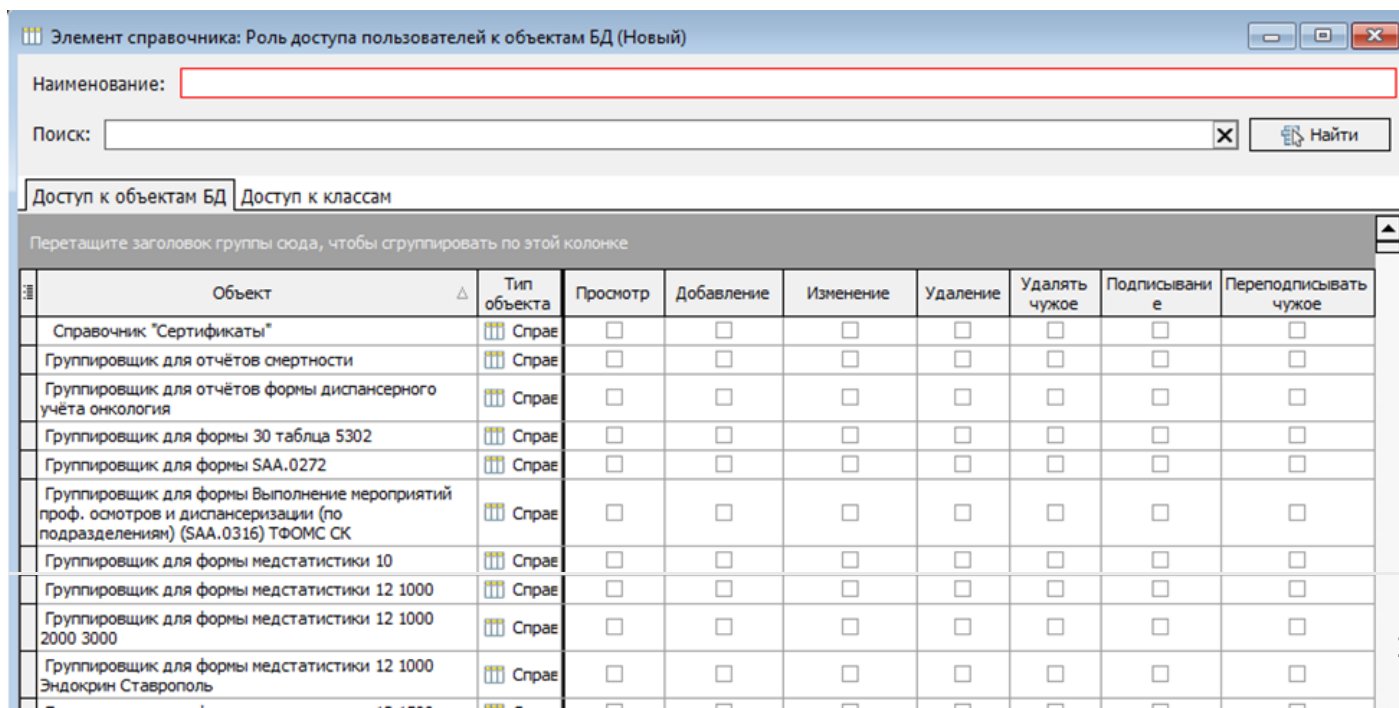


Рисунок 4.

При необходимости имеется настройка «доступа к классам». Для настройки доступа к классам необходимо перейти на вкладку доступ к классам и произвести идентичную настройку. (Рисунок 5)

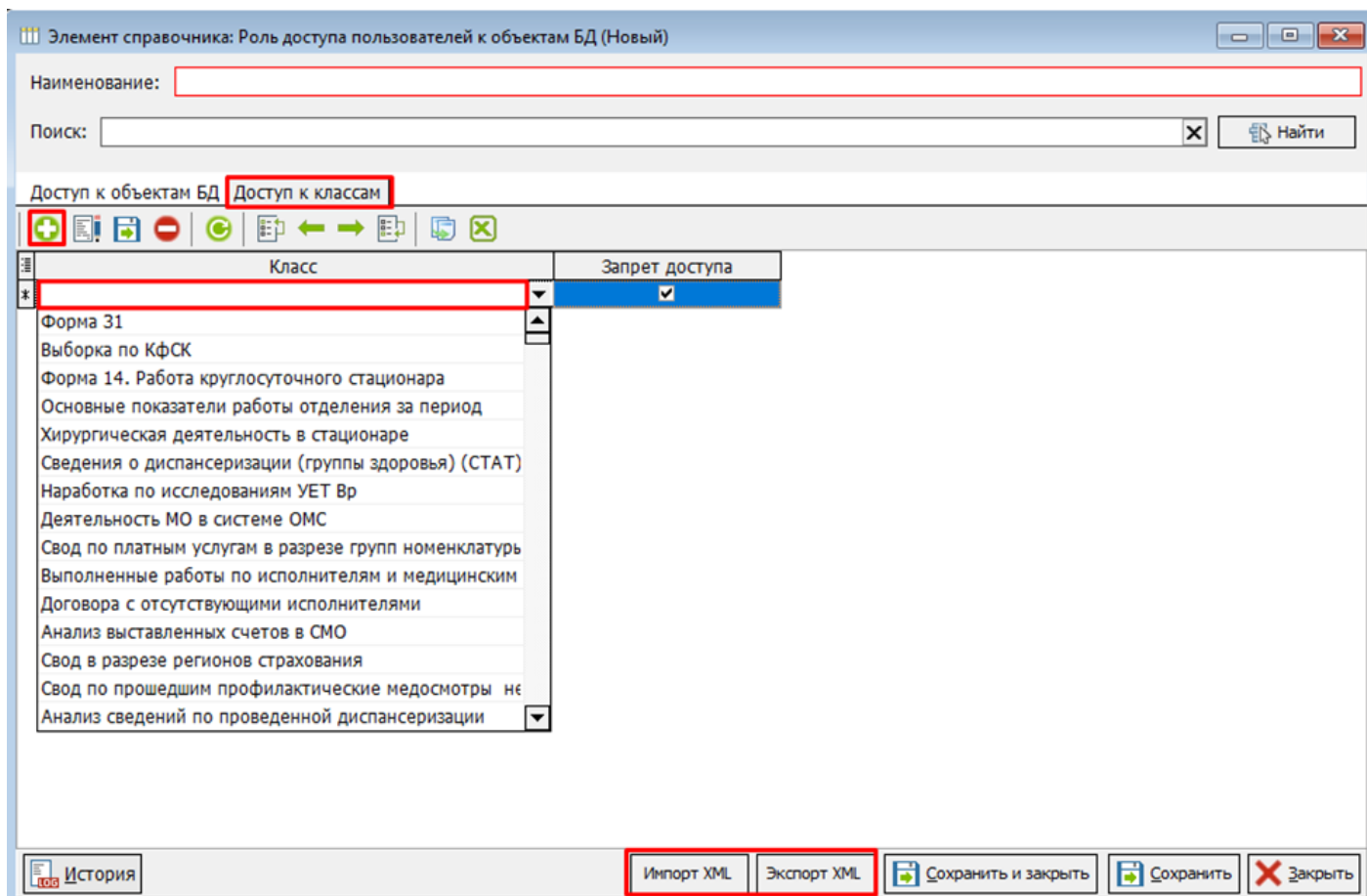


Рисунок 5.

После настройки роли сохраняем ее посредством кнопок «Сохранить или Сохранить и закрыть» (Рисунок 6)

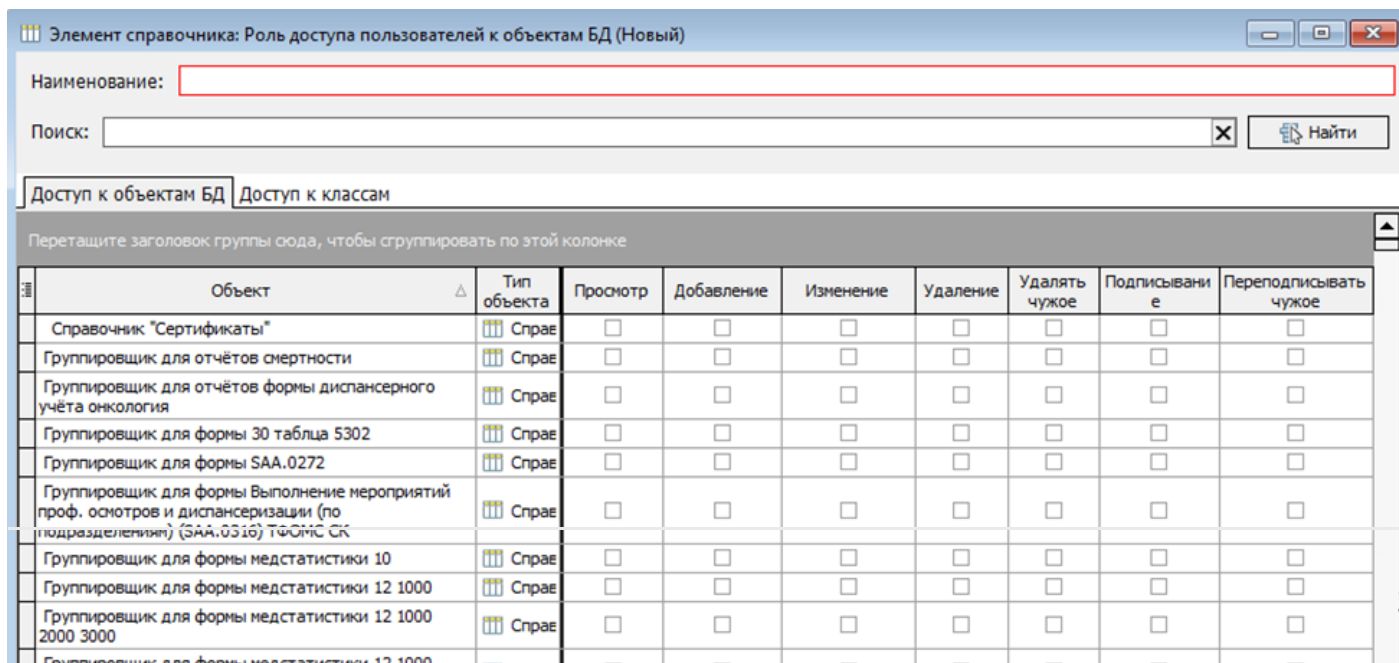


Рисунок 6.

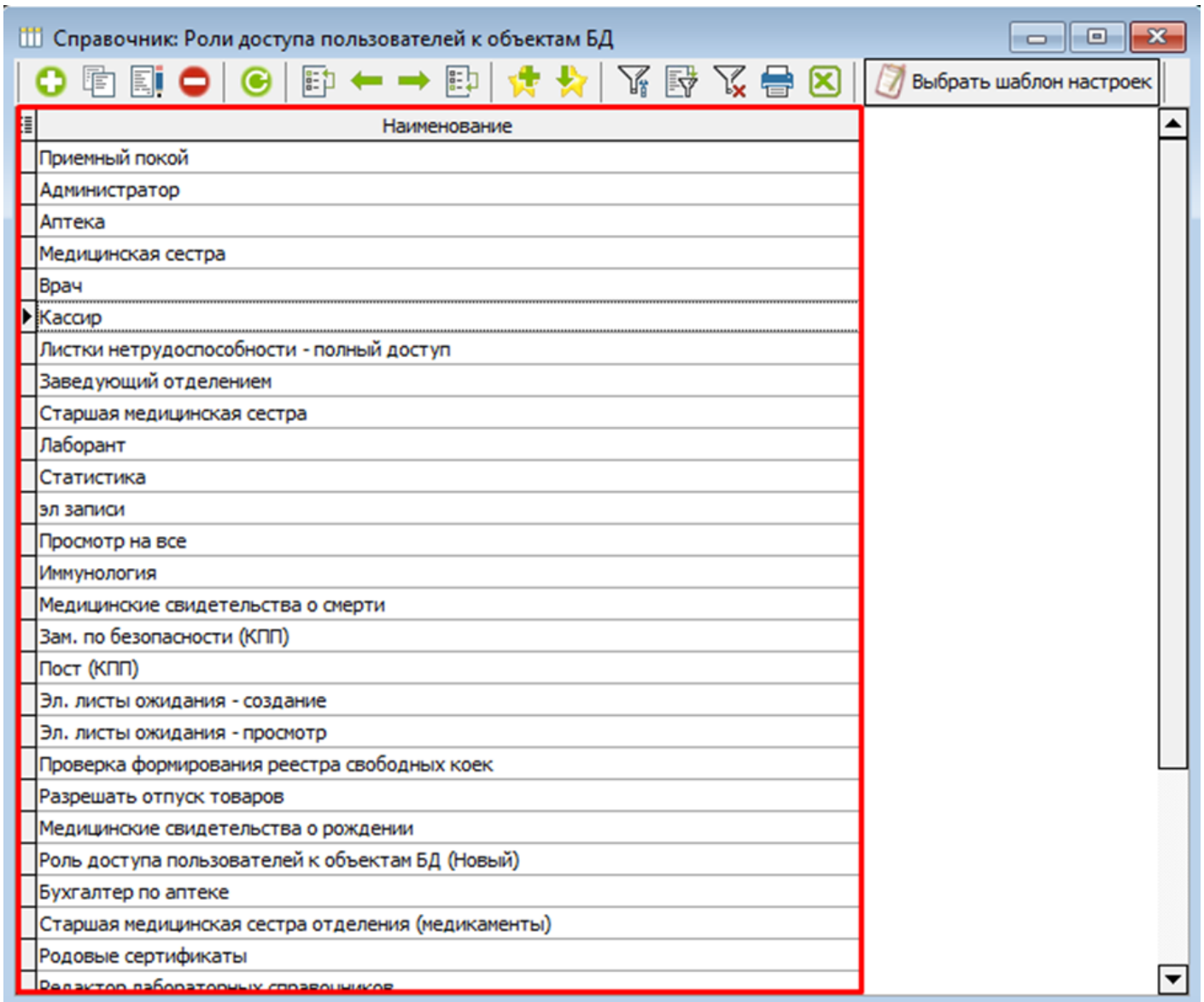


Рисунок 7.

Для редактирования созданной роли присутствует кнопка «Редактировать текущий элемент», для удаления созданной роли присутствует кнопка «Удалить текущий элемент» так же присутствует кнопки «скопировать» и «Обновить». (Рисунок 8)

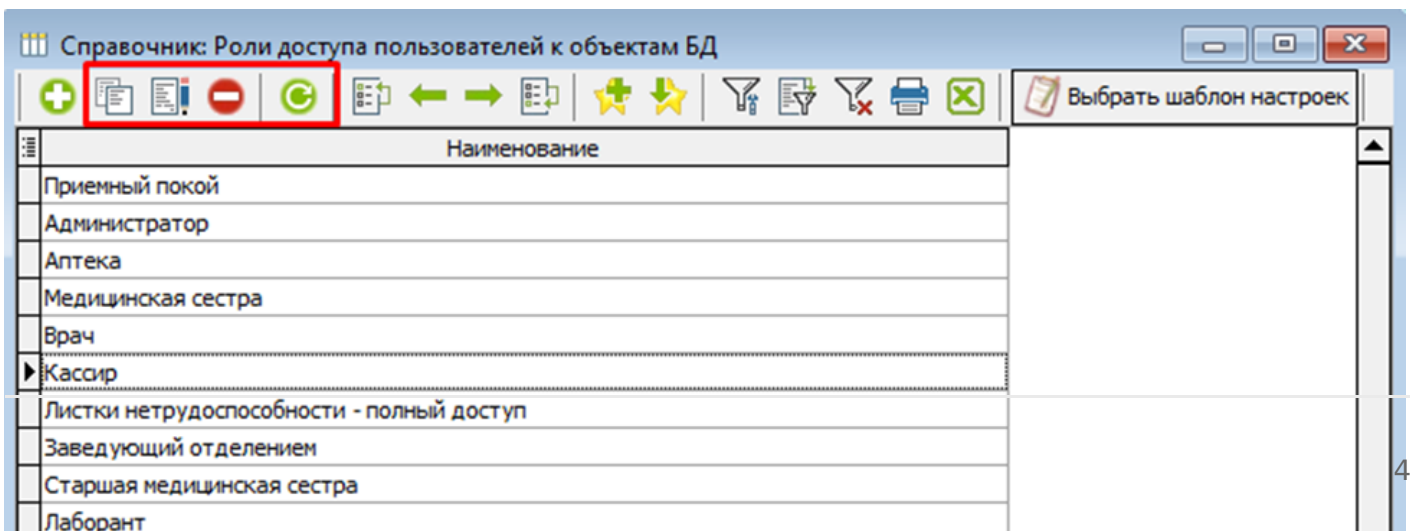
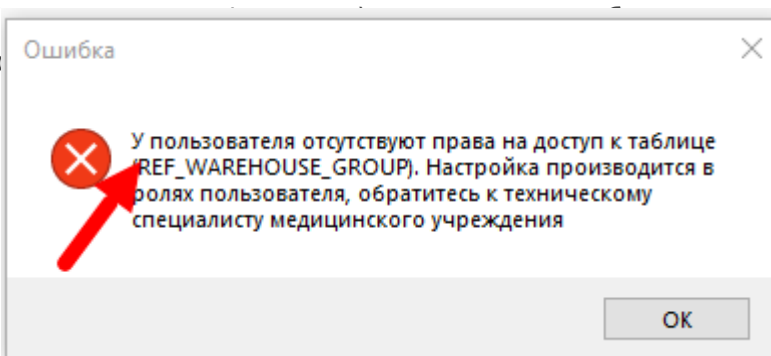


Рисунок 8.

В момент когда пользователь попытается затронуть (добавить/удалить/записи нет прав, пр



торую у его учетной таблицы на которую

отсутствуют права.

Рисунок 9.

Введя название таблицы в окно поиска в справочнике "Ролей доступа к объектам БД" мы сможем дать или забрать определенные права на работу с этой таблицей.

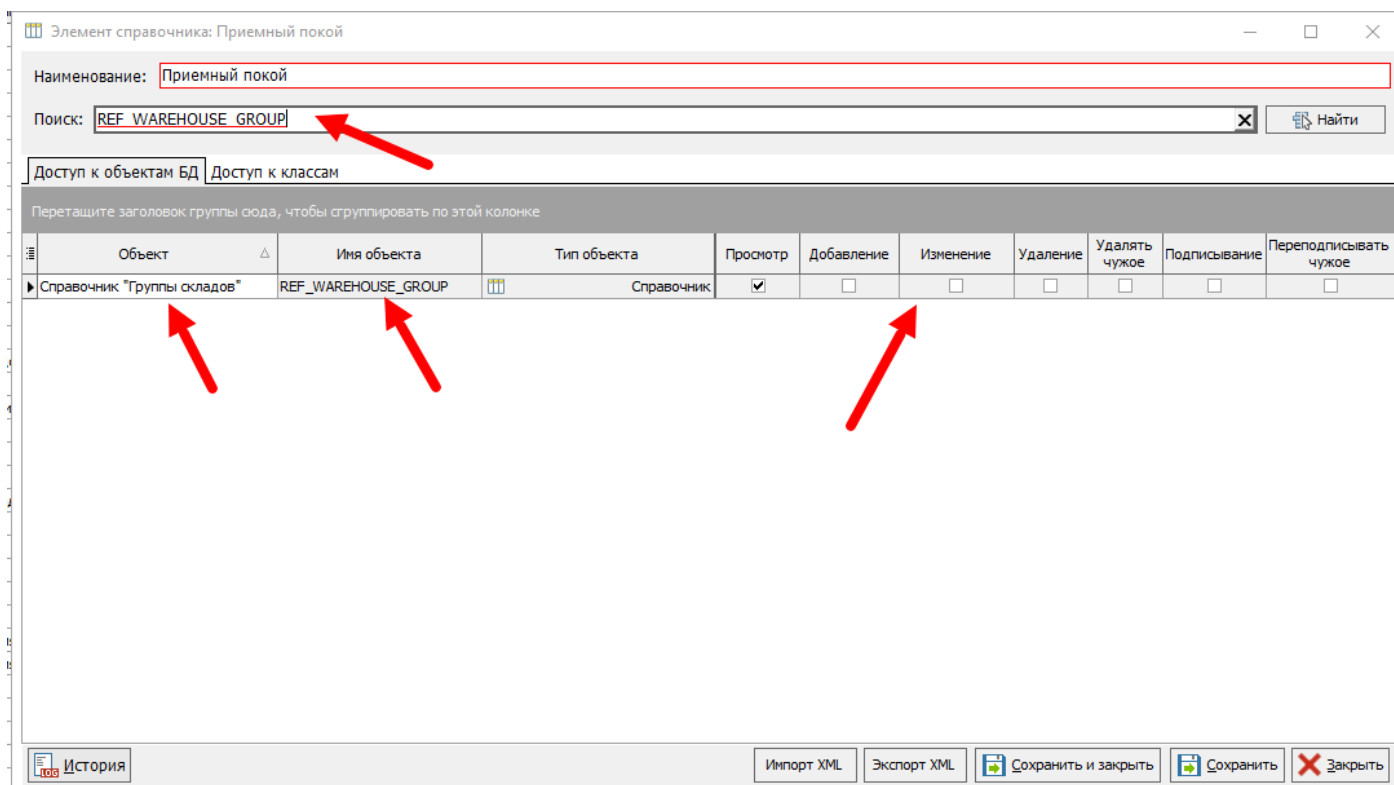


Рисунок 10.

Revision #4

Created 9 April 2024 07:39:37 by Черноиванов Дмитрий

Updated 4 October 2024 13:18:36 by Панченко Андрей