

Ошибки и предупреждения

В процессе работы пользователю могут выводиться различные сообщения и информационные окна. В данном разделе будут рассмотрены подобные ситуации и способы их разрешения.

Ситуация: в процессе настройки расписания, программа вывела предупреждение об ошибке заполнения полей времени приема (рисунок 1).

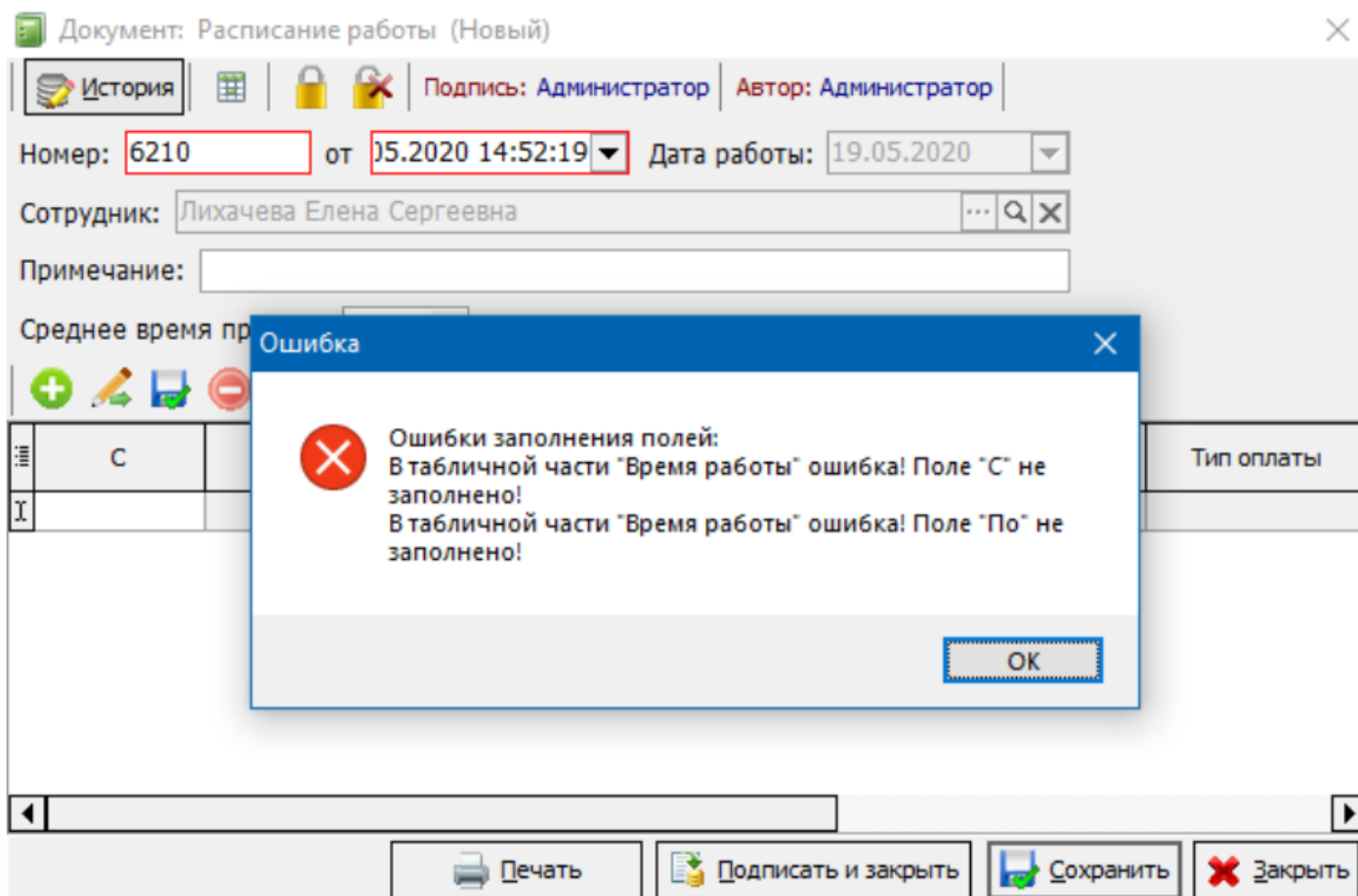


Рисунок 1.

Решение: нужно указать корректные значения времени приема.

Ситуация: при записи пациента на профилактический осмотр отсутствует расписание на врача (рисунок 2).

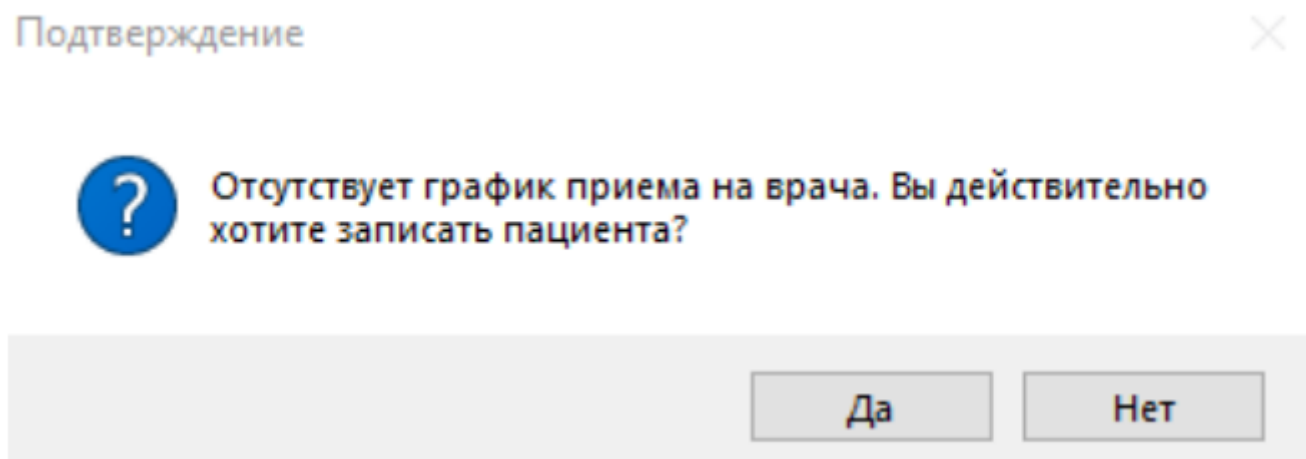


Рисунок 2.

Решение: Создать расписание в помощнике составления расписания.

Ситуация: при автоматическом создании направлений (талонов), если в расписании медицинских работников не будет найдено свободного времени для приема, программа отобразит сообщение, с информацией об услугах, на которые не удалось создать направления (рисунок 3).

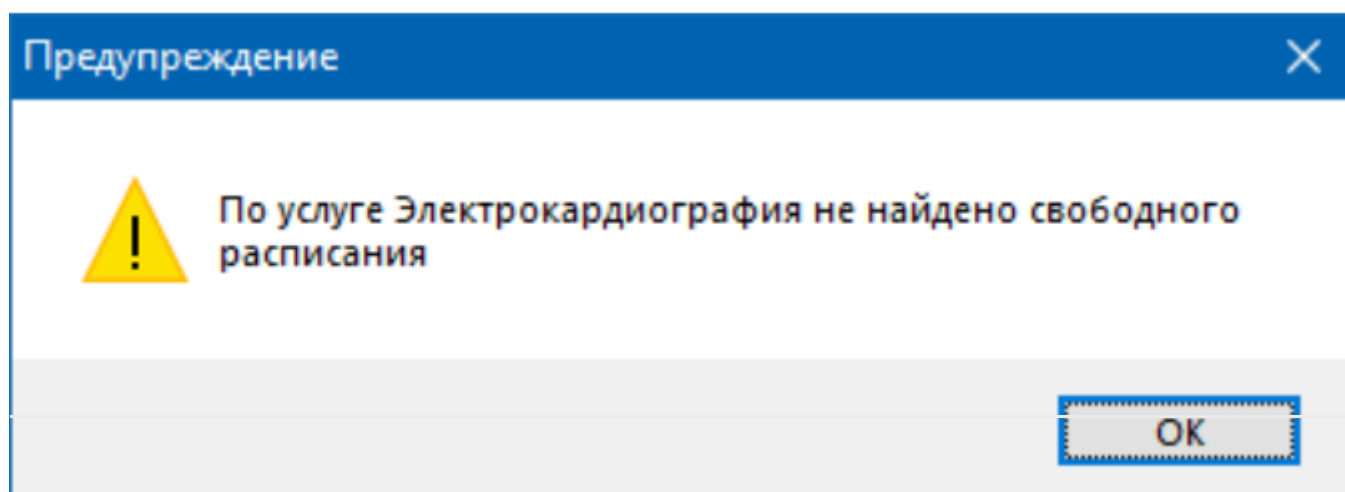


Рисунок 3.

Решение: необходимо в окне выбора услуг диспансеризации задать больший период записи на приём либо, если по данной услуге прием не осуществляется, исключить её из списка услуг. Также эта ошибка может возникнуть, если на специалиста, оказывающего услугу, нет свободного расписания. В таком случае, для врача нужно настроить расписание приема пациентов.

Ситуация: при попытке создать направление на анализ в мастере назначения исследований в неприемный день программа выдаст сообщение (рисунок 4).

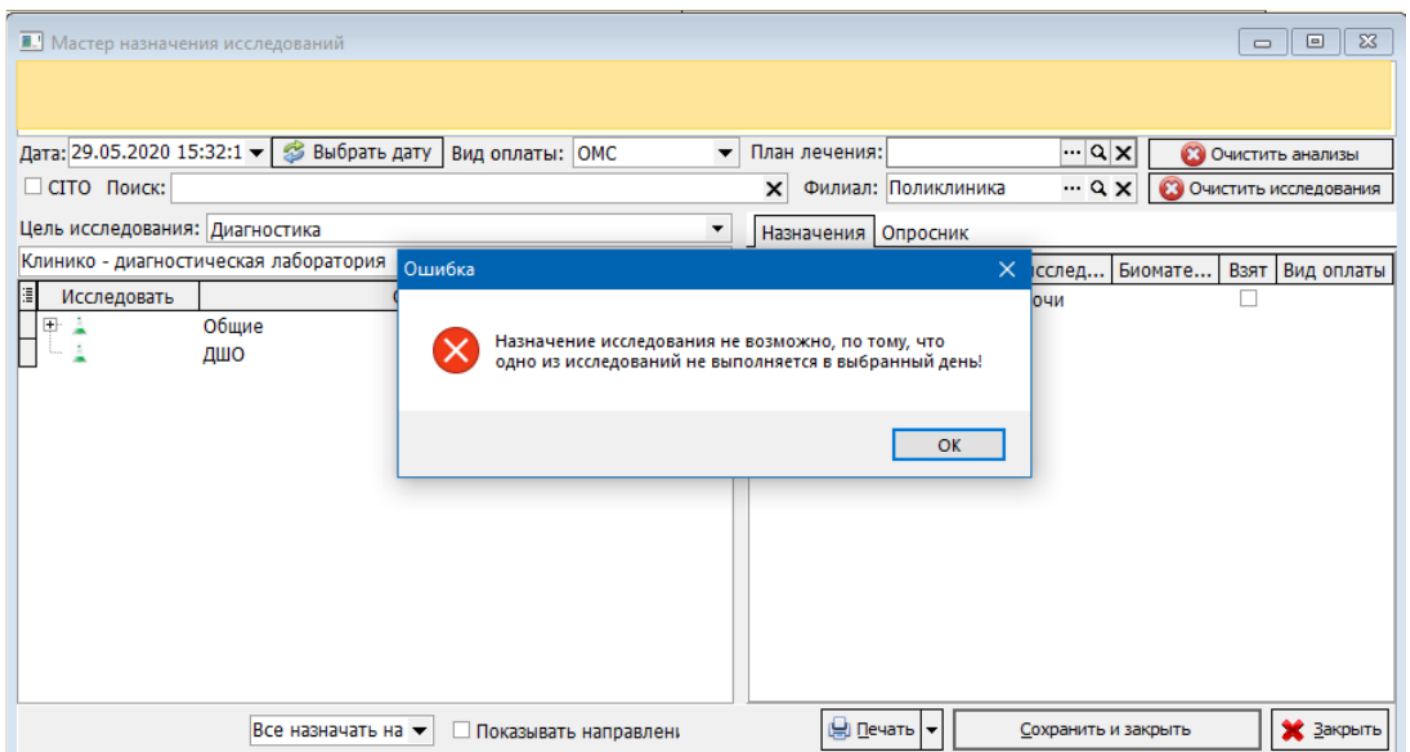


Рисунок 4.

Решение: изменить дату назначения анализа.

Ситуация: появилось сообщение об ошибке при попытке записи пациента в планировщике процедур на взятие биоматериала (рисунок 5).

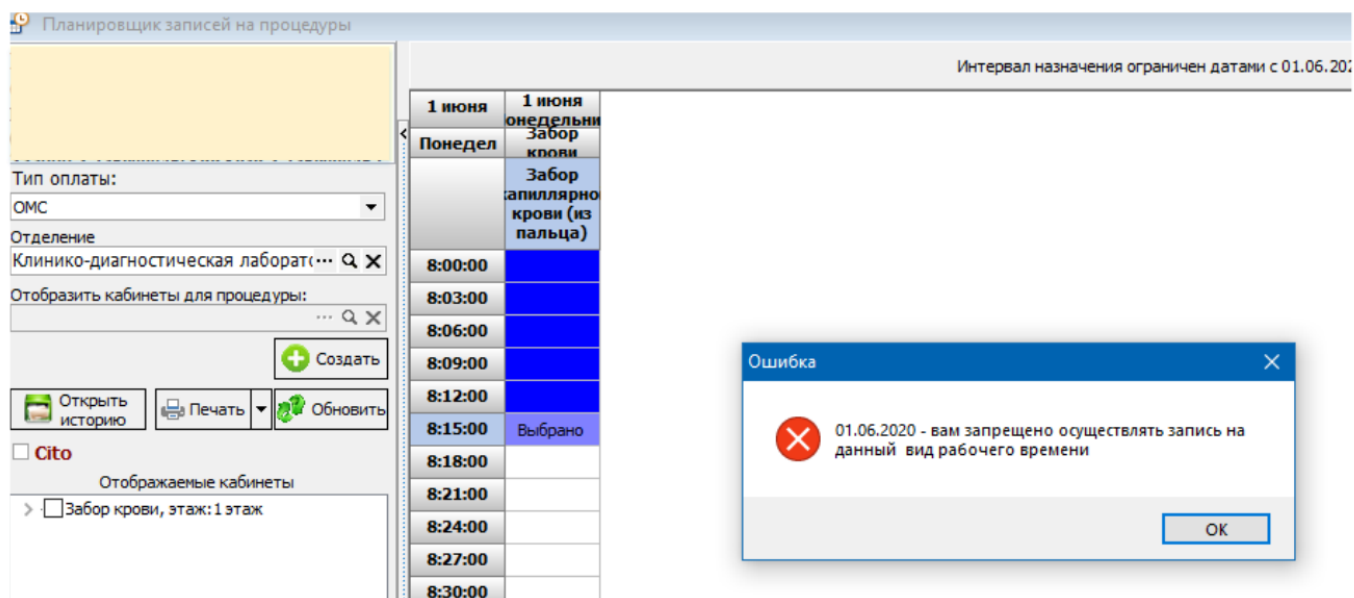


Рисунок 5.

Решение: выбрать время приема, доступное для записи пациентов по диспансеризации.

Revision #1

Created 18 June 2026 16:02:53 by Валерия Старостенко

Updated 18 June 2026 16:18:45 by Валерия Старостенко

1 4