

Работа с вкладкой «Сведения о прибытии пациентов из других стран»

Вкладка «Сведения о прибытии пациентов из других стран» заполняется медицинскими организациями со слов пациента в течение 1 дня с даты установления пациенту диагноза COVID-19 или пневмонии неуточненной.

В поле «Дата прибытия:» необходимо внести дату прибытия пациента в Россию.

«Страна, откуда прибыл пациент:» - указать страну, из которой прибыл пациент из выпадающего списка или путём внесения частичной информации названия страны, затем нажать «Enter» на клавиатуре (например, «болг»).

В поле «Средство передвижения при въезде в страну:» из выпадающего списка следует выбрать один из вариантов: авиа, ж/д, авто, морской или речной транспорт или прочее (рисунок 1).

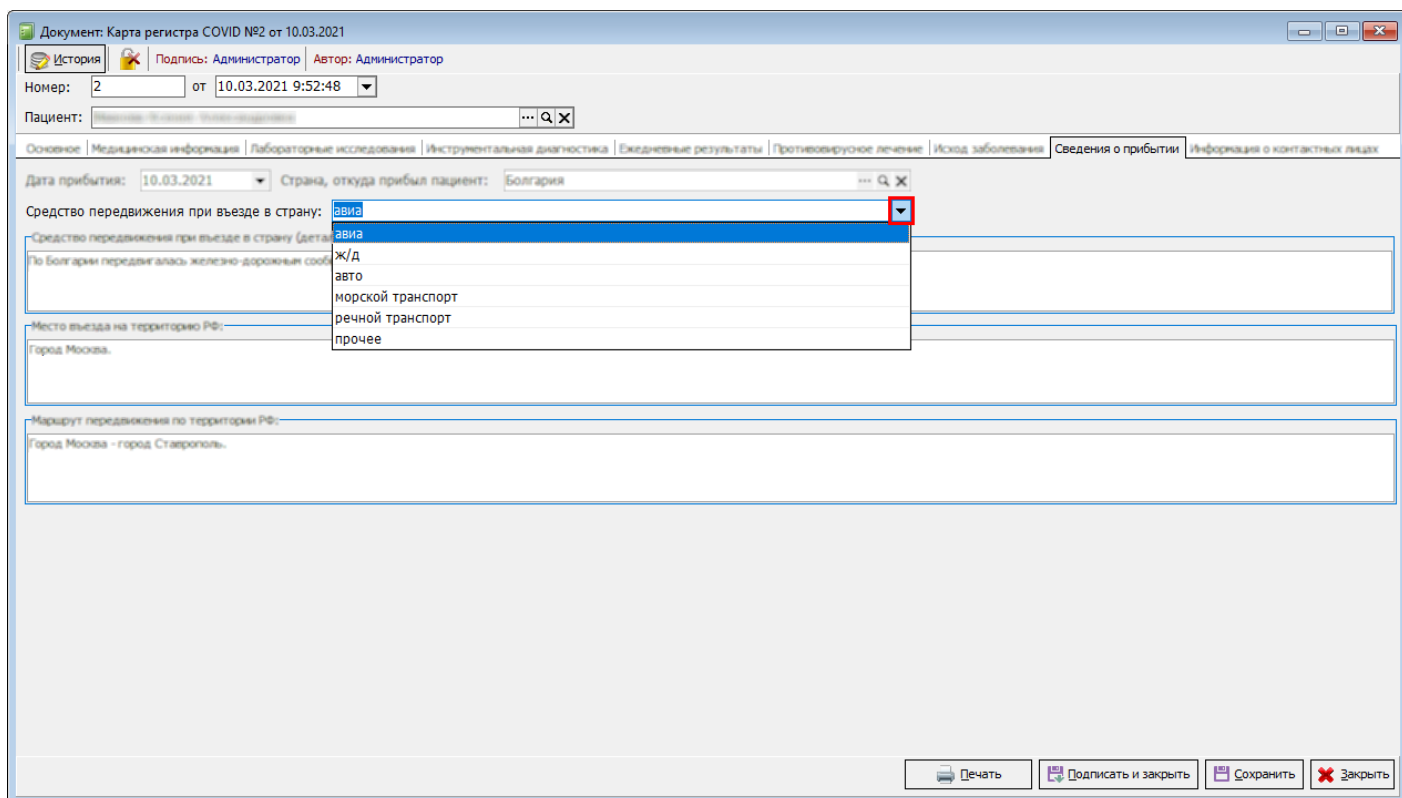


Рисунок 1 - Выбор варианта в поле «Средство передвижения при въезде в страну:»

В поле «Средство передвижения при въезде в страну (детально):» необходимо подробно описать на каком виде транспорта передвигался пациент по территории страны, из которой выехал, и по территории страны, в которую въехал.

«Место въезда на территорию РФ:» - указать в какой город прибыл, покинув территорию страны, из которой выехал.

В поле «Маршрут передвижения по территории РФ:» подробно описать обо всех передвижениях пациент по территории Российской Федерации (рисунок 2).

Документ: Карта регистра COVID №2 от 10.03.2021

История | Подпись: Администратор | Автор: Администратор

Номер: 2 от 10.03.2021 9:52:48

Пациент: Иванова Ксения Александровна

Основные | Медицинская информация | Лабораторные исследования | Инструментальная диагностика | Ежедневные результаты | Противовирусное лечение | Исход заболевания | **Сведения о прибытии** | Информация о контактных лицах

Дата прибытия: 10.03.2021 Страна, откуда прибыл пациент: Болгария

Средство передвижения при въезде в страну: авиа

Средство передвижения при въезде в страну (детально):

По Болгарии передвигалась железно-дорожным сообщением, потом перелёт в Москву. Из г. Москвы прибыла на поезде.

Место въезда на территорию РФ:

Город Москва.

Маршрут передвижения по территории РФ:

Город Москва - город Ставрополь.

Печать | Подписать и закрыть | Сохранить | Закрыть

Рисунок 2 – Пример заполнения вкладки «Сведения о прибытии»

Revision #4

Created 16 February 2024 08:54:32 by Бондаренко Андрей

Updated 28 March 2024 09:07:44 by Бондаренко Ксения

1 3