

Интерфейс модуля

В модуле «Диетпитание» используется такой же интерфейс, как и во всей комплексной системе КСАМУ. Для работы с модулем используется основное меню программы, в котором пункты для работы находятся в специальных разделах с наименованием «Диетпитание». Для документов и справочников.(рисунки 1, 2)

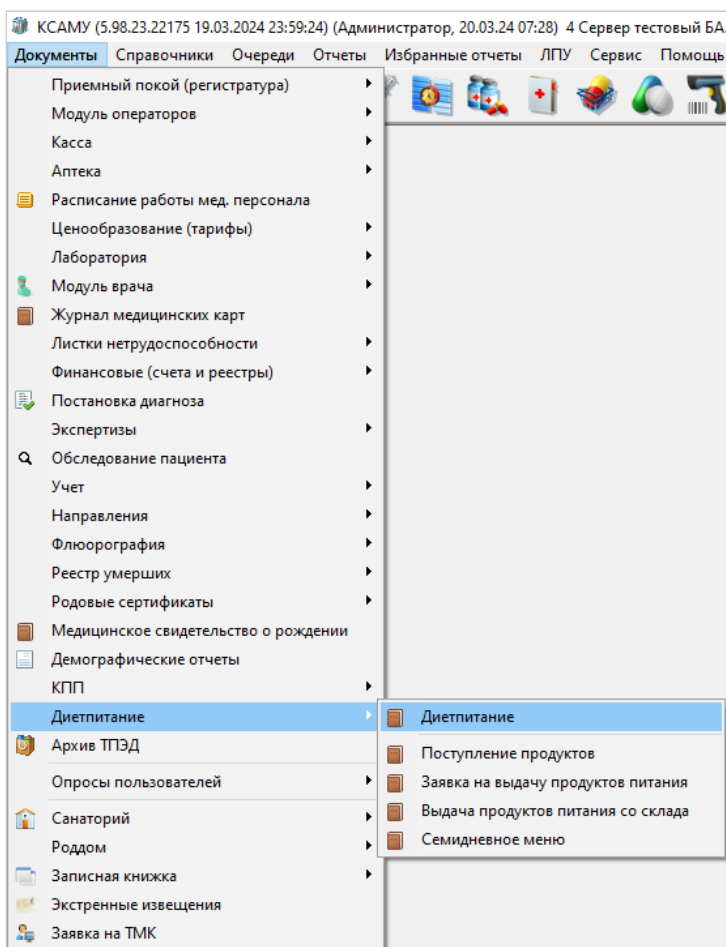


Рисунок 1.

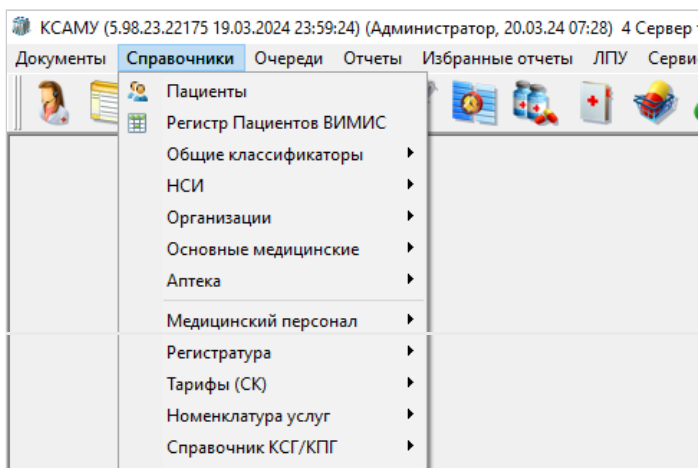


Рисунок 2.

Документы и справочники в программе представлены в виде журналов и элементов. Журналы снабжены панелью управления с кнопками для работы с данными.

Кнопки на этой панели, позволяют создавать новый элемент, редактировать, копировать и удалять существующий элемент.(рисунок 3, 4)



Рисунок 3.

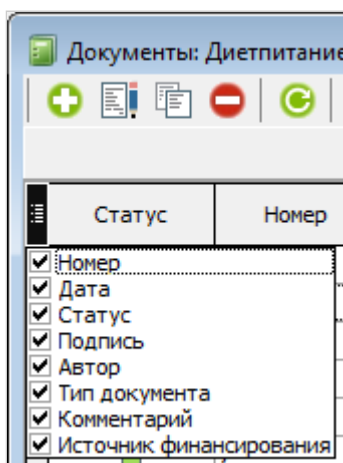


Рисунок 4.

В документах, также могут находится кнопки подписания документа и снятия подписи. Любой список справочника или документа может быть распечатан или выгружен в формате Excel. Для этого предусмотрены специальные кнопки. Таблицы, если это предусмотрено функционалом модуля, могут быть настроены пользователем по его усмотрению. В углу каждой таблицы есть кнопка с настройками полей.

Устанавливая/снимая «галочки» можно скрывать либо показывать необходимые поля. Скрыть поле можно мышкой, «зацепив» его левую часть и переместить вниз, до

смены стрелочки курсора на крестик. (рисунок 5)

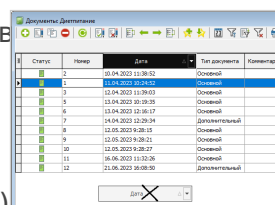


Рисунок 5.

Отпустив кнопку мышки, поле скроется. Показать его вновь можно будет нажав, на «галочку» напротив соответствующего поля в настройках полей. Поля таблиц можно переносить в удобные для пользователя места, изменяя их порядок отображения, при этом настройки расположения полей сохраняются при следующем входе в систему. Перенос полей осуществляется путем «захвата» левой кнопки мышки любое

место, необходимое пользователю.(рисунк 6)

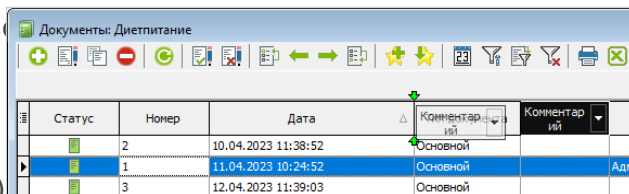


Рисунок 6.

Все поля снабжены фильтром и сортировкой. При наведении указателем мышки на необходимое поле, появится кнопка с треугольником вниз, нажав на нее раскроется выпадающий список со значениями, доступными для фильтрации.(рисунк 7)

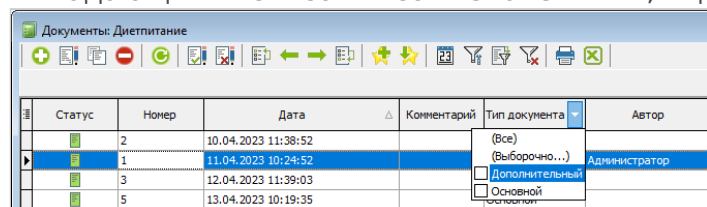


Рисунок 7.

Установив «галочку» напротив одного или нескольких значениях в списке, будут отображаться только те записи, которые соответствуют фильтру. Фильтрацию записей можно производить по нескольким полям. Посмотреть настройки установленных фильтров, а также сбросить все фильтры можно на нижней панели таблицы, которая появится после установки фильтров.(рисунк 8)

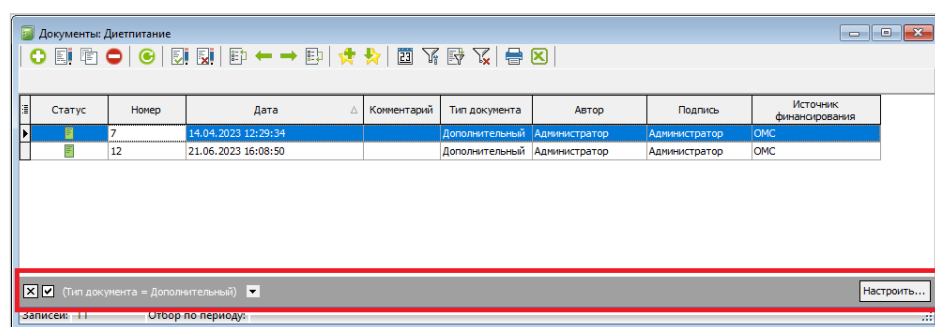


Рисунок 8.

Сортировка в таблице осуществляется путем однократного нажатия левой кнопкой мышки на заголовке столбца, в котором нужно осуществить сортировку. Появится треугольник, указывающий порядок сортировки (по возрастанию или убыванию). Повторное нажатие на заголовок, меняет направление сортировки. Нажатие на заголовке комбинацией Ctrl + ЛКМ, снимает сортировку. Можно сделать сортировку по нескольким полям, однонаправленную либо разнонаправленную. Сделать это можно комбинацией Shift + ЛКМ.(рисунк 9)

Документы: Диетпитание

Статус	Номер	Дата	Комментарий	Тип документа	Автор	Подпись	Источник финансирования
	12	21.06.2023 16:08:50		Дополнительный	Администратор	Администратор	ОМС
	7	14.04.2023 12:29:34		Дополнительный	Администратор	Администратор	ОМС
	11	16.06.2023 11:32:26		Основной	Администратор	Администратор	ОМС
	10	12.05.2023 9:28:27		Основной		Администратор	ОМС
	9	12.05.2023 9:28:21		Основной		Администратор	ОМС
	8	12.05.2023 9:28:15		Основной		Администратор	ОМС
	6	13.04.2023 12:16:17		Основной		Администратор	ОМС
	5	13.04.2023 10:19:35		Основной		Администратор	ОМС
	3	12.04.2023 11:39:03		Основной		Администратор	ОМС
	1	11.04.2023 10:24:52		Основной	Администратор	Администратор	ОМС

Записей: 11 Отбор по периоду:

Рисунок 9.

Revision #3

Created 20 March 2024 05:15:11 by Дерябин Михаил

Updated 25 March 2024 10:03:26 by Дерябин Михаил