

# Создание документа "Поступление товаров" из входящего документа ЭДО Лайт

Для создания документа "Поступление товаров" из входящего документа ЭДО Лайт необходимо открыть Документы - Аптека - ГИС МТ (рисунок 1).

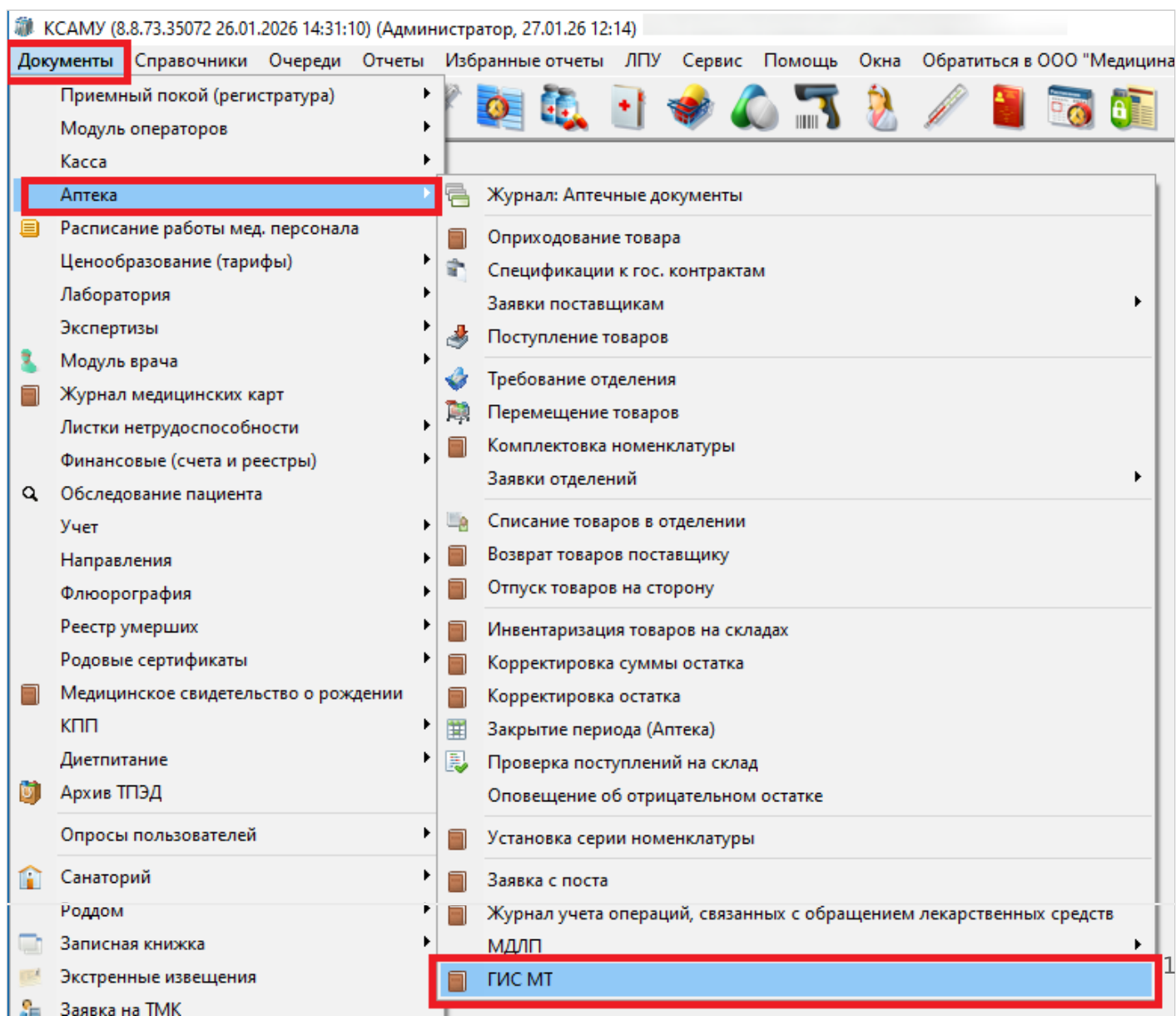


Рисунок 1.

В открывшемся журнале необходимо выбрать период, за который следует произвести загрузку документов, далее нажать "Загрузить документы" (рисунок 2).

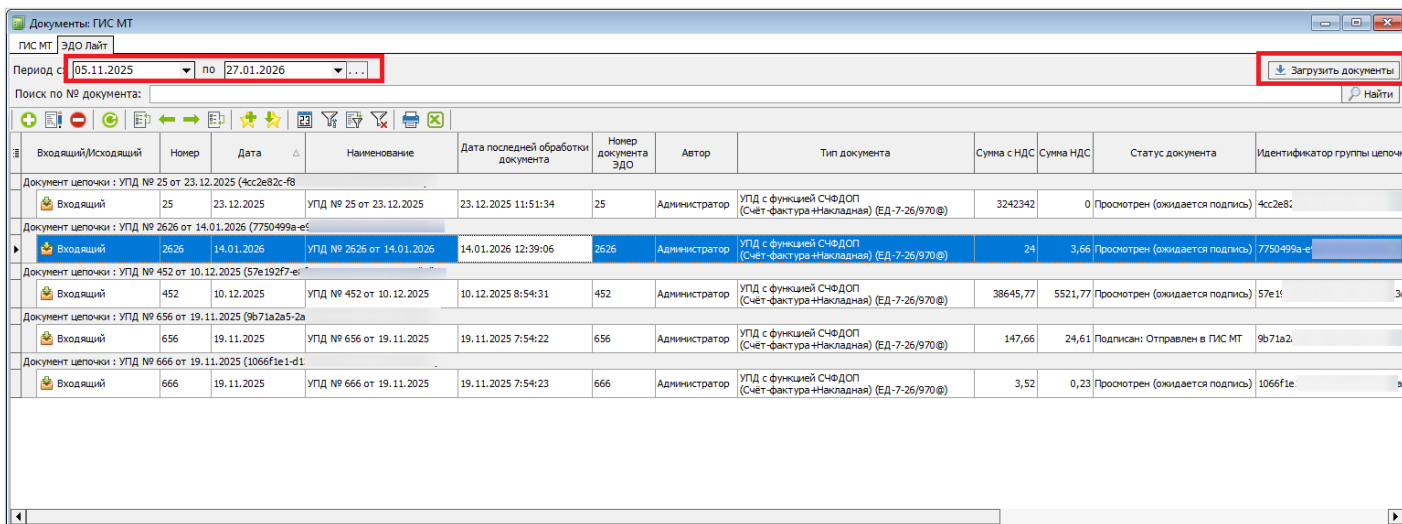


Рисунок 2.

Далее следует выбрать и открыть документ (двойным нажатием ЛКМ на выбранном документе) ЭДО Лайт для создания поступления. В документе имеются вкладки необходимые для работы:

- Номенклатура - вкладка содержит информацию о номенклатуре, цене, количестве и размера ставки НДС (рисунок 3).

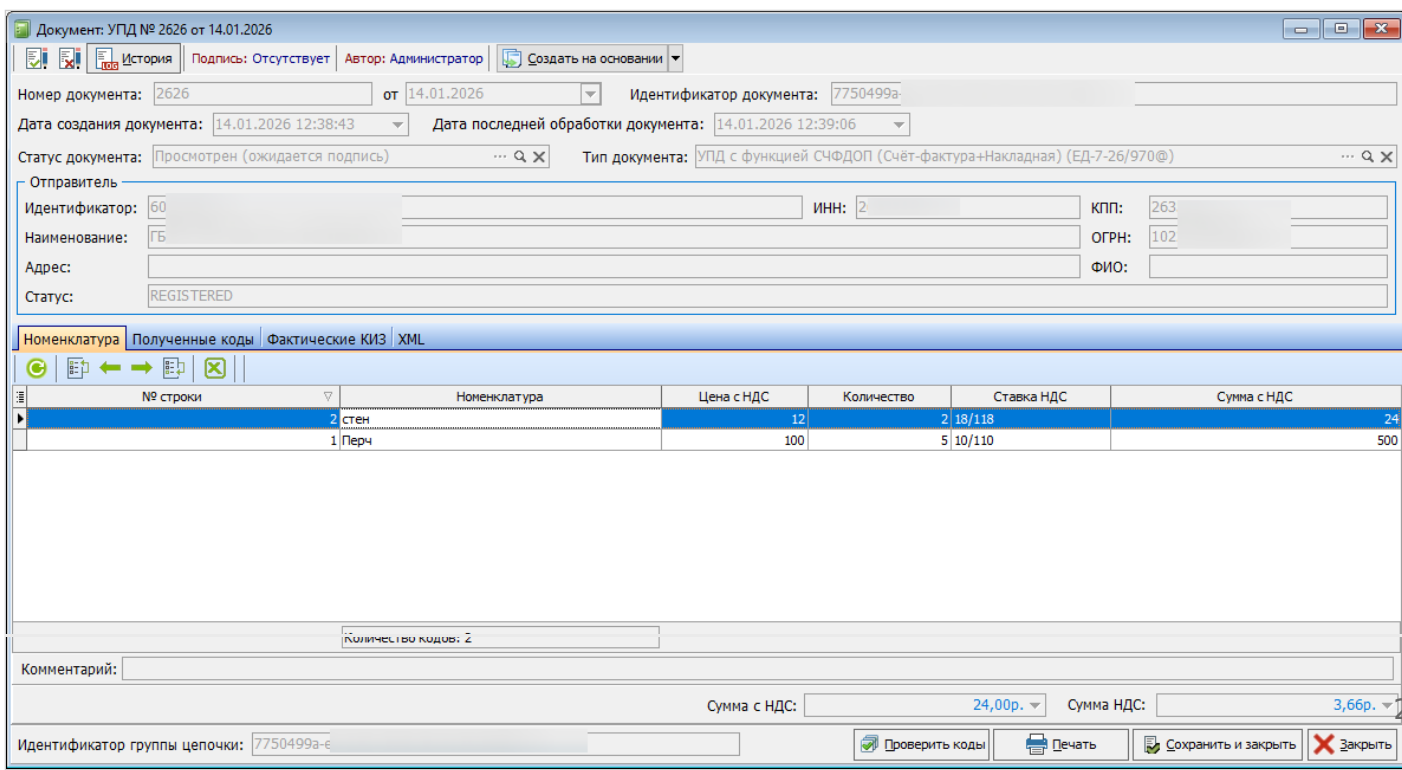


Рисунок 3.

- Полученные коды - вкладка содержит перечень КИЗ отправленных контрагентом в рамках данной поставки, а также результаты верификации кодов (проверка проводится после сканирования КИЗ во вкладке Фактические КИЗ) (рисунок 4).

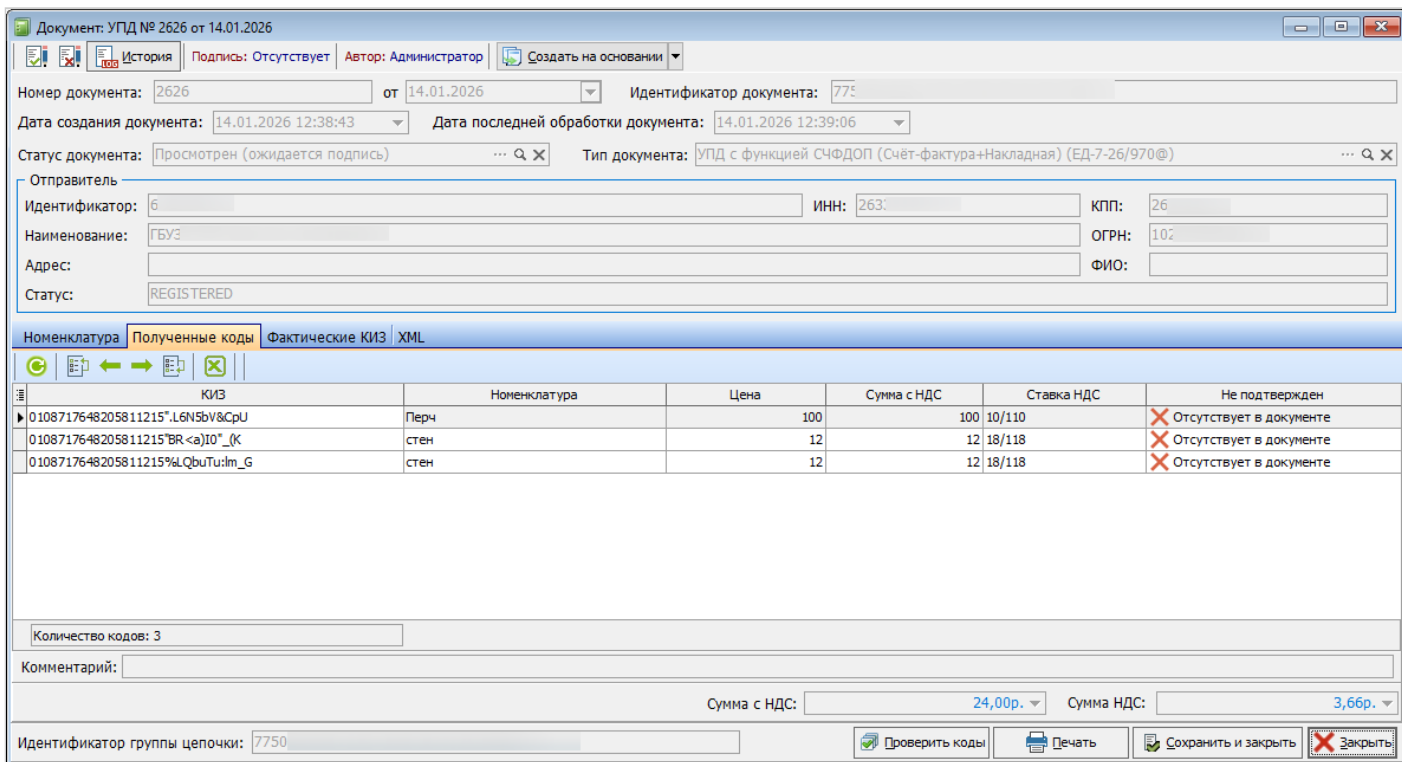


Рисунок 4.

- Фактические КИЗ - вкладка предназначена для проверки КИЗ поступивших в документе с КМ, нанесенными на упаковки. Для проверки необходимо нажать кнопку «Ввод по КИЗ», в открывшемся окне ввода по КИЗ сканером штрих кодов отсканировать все КМ на полученных упаковках товаров (рисунок 5), после чего необходимо нажать кнопку Перенести в документ (рисунок 6, 7).

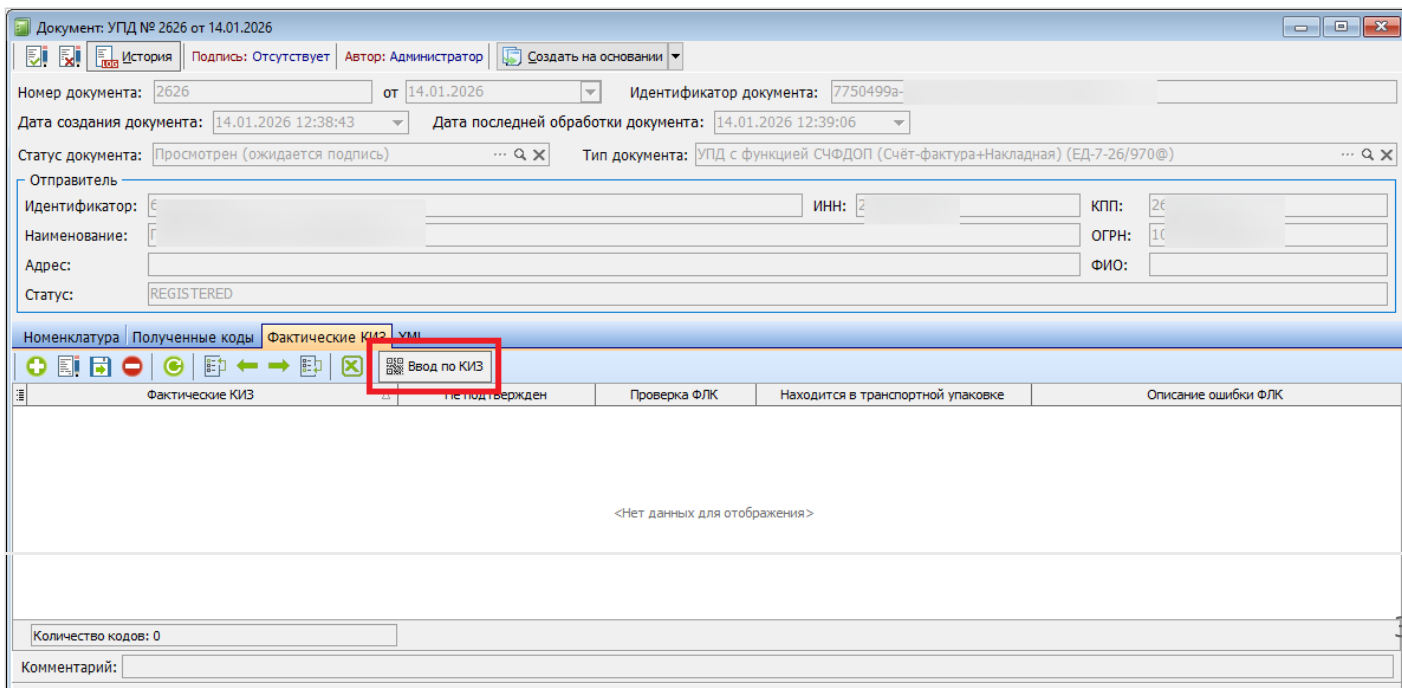




Рисунок 7.

В случае, если в документе будут расхождения по кодам, необходимо принять меры к устранению этого расхождения. Далее нужно нажать стрелку вниз «Создать на основании», и выбрать меню Создать документ "Поступление товаров" (рисунок 8).

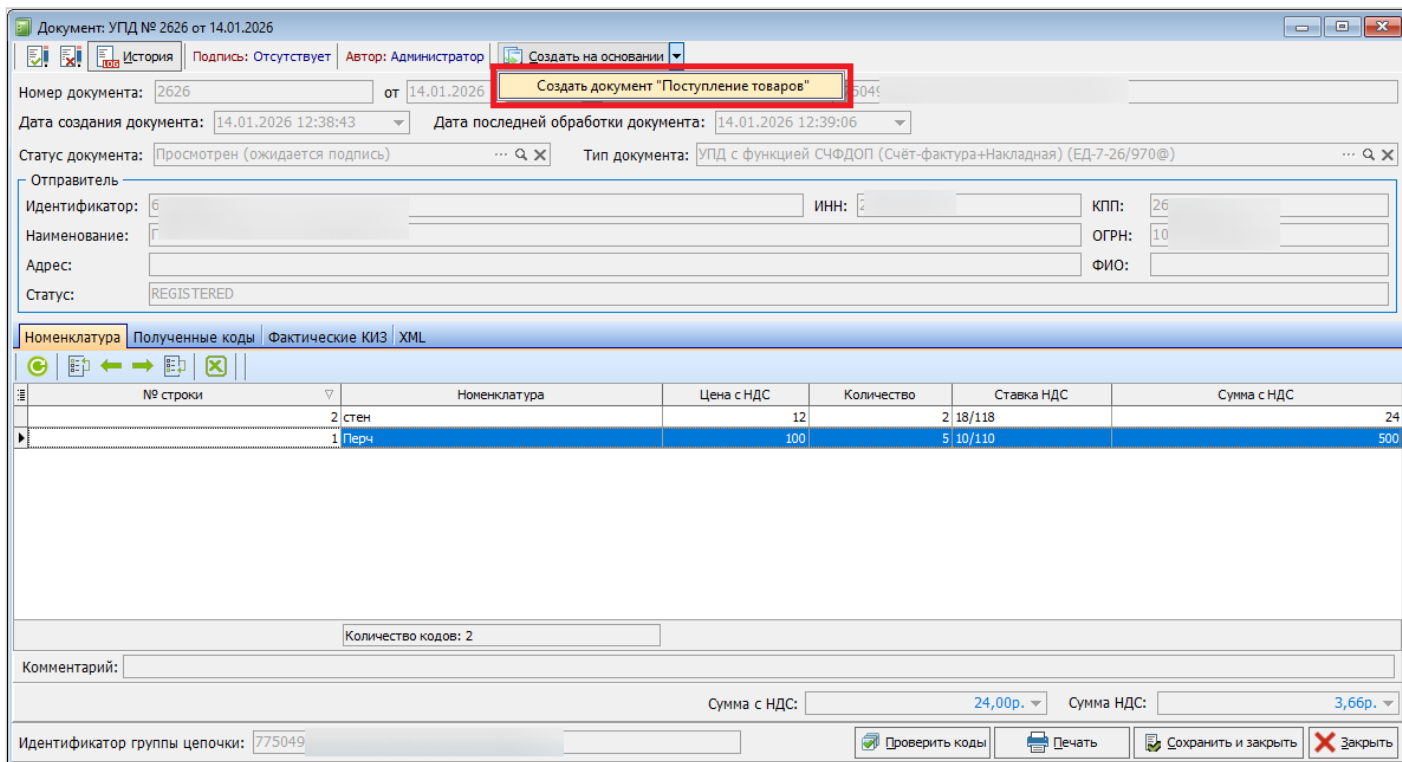


Рисунок 8.

Если у получаемой номенклатуры GTIN не сопоставлен с наименованием в справочнике номенклатуры - выдет окно предупреждение (рисунок 9).

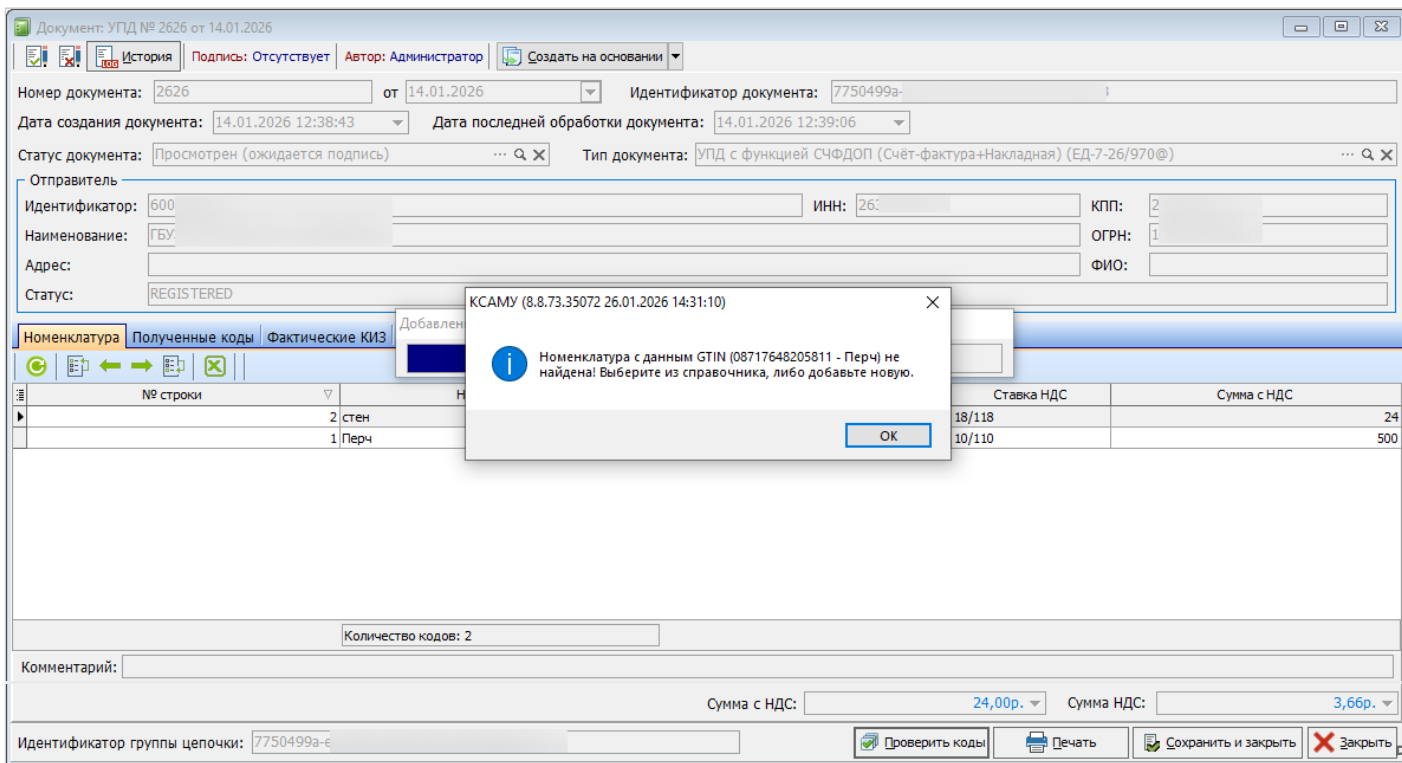


Рисунок 9.

Необходимо нажать "ОК" и выбрать (или создать новую) номенклатуру из справочника (рисунок 10).

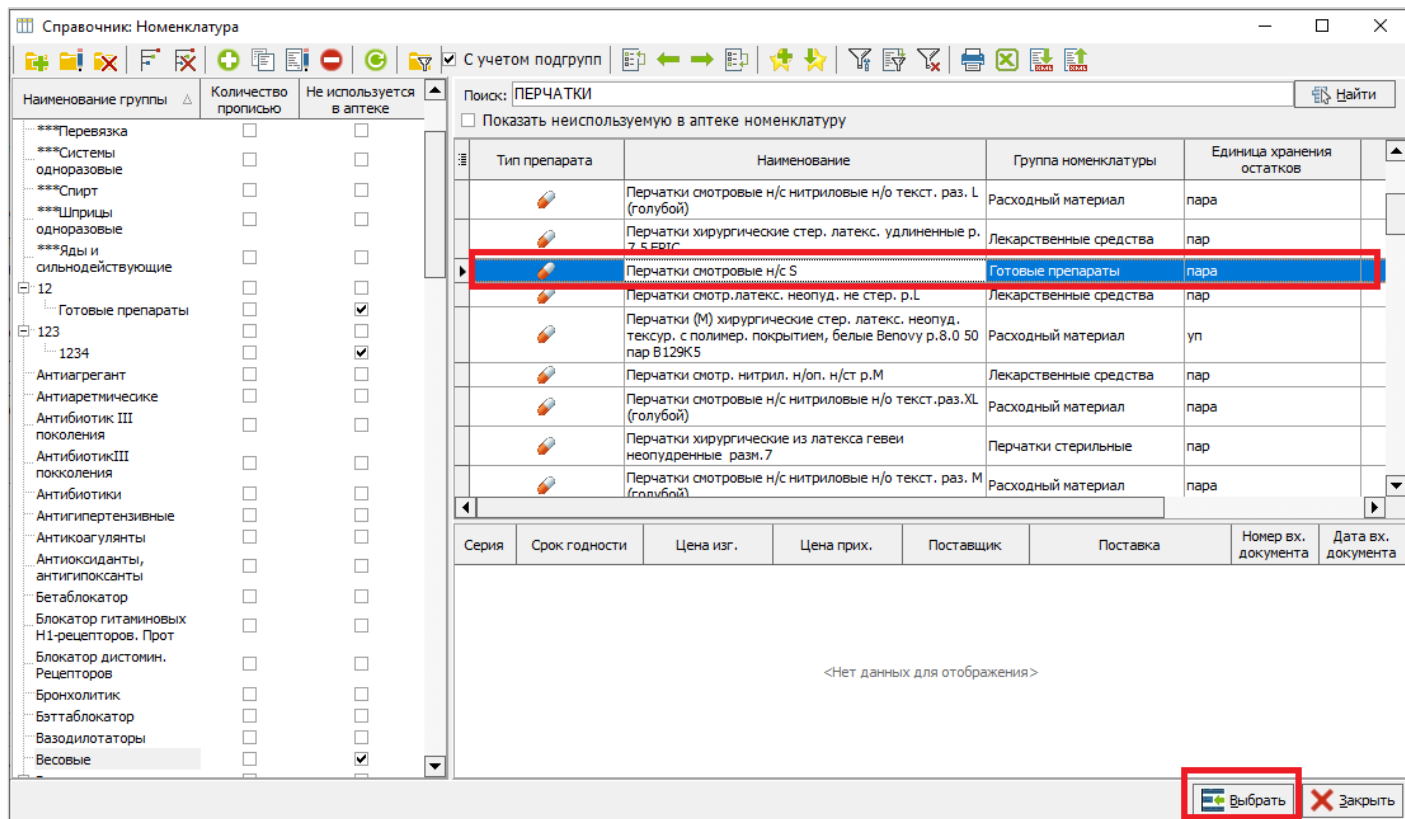


Рисунок 10.

Далее привязать новый GTIN к номенклатуре (рисунок 11).

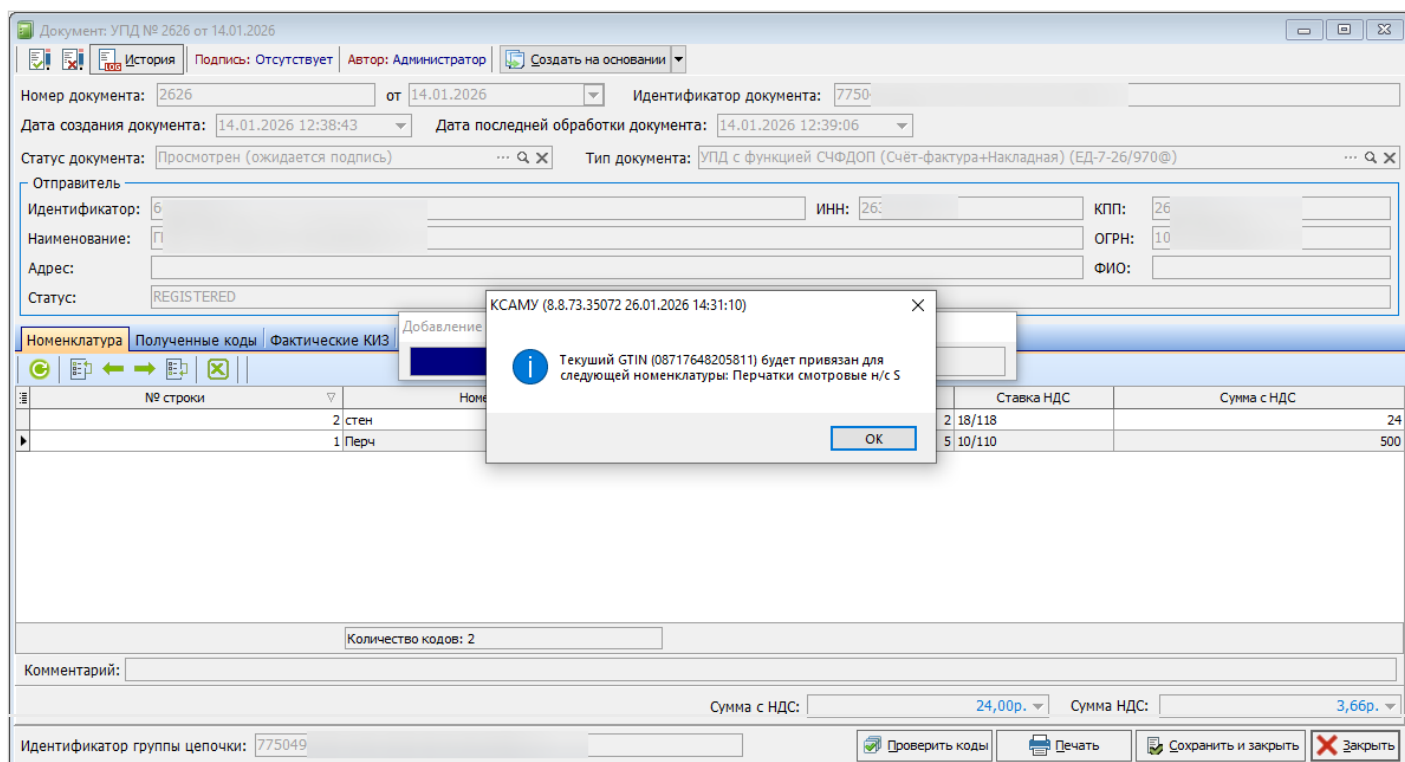


Рисунок 11.

В окне выбора товарной группы выбрать группу "Медицинские изделия (wheelchairs)" (рисунок 12).

**Выбор товарной группы**

Для данной номенклатуры не указана товарная группа. Выберите ее из списка товарных групп.

**Перчатки смотровые н/с S**

Товарная группа: Медицинские изделия (wheelchairs)

Рисунок 12.

Далее создается новый документ «Поступление товаров». В шапке документа необходимо уточнить «Группу бухгалтерского учета», «Договор». В табличной части документа уточнить НДС. В открывшемся документе поступления товаров следует заполнить обязательные поля (отмечены красным за исключением поля номер - заполняется автоматически при сохранении/проведении документа) (рисунок 13).

Документ: Поступление товаров (Новый) | Подпись: Отсутствует | Автор: Администратор | Вывести на основании | Дополнительно... | МДЛП

Номер:   от 27.01.2026 12:15:54 | Дата приеми: 27.01.2026

Источник финансирования: ОМС | Контрагент:  

Тип источника финансирования: собственные средства | Место осуществления деятельности: 35

Группа бухгалтерского учета: Медикаменты | Договор:  

Склад: аптека | Тип договора:  

Подразделение: Отделение абдоминальной онкологии и торакальной онкологии (хирургическое отделение №1) | Спецификация:  

Место осуществления деятельности ЛПУ:   | Заявка:  

---

**Номенклатура** | Условия закупок | Транспортные упаковки (0) | Подписи | Связанные документы | Не привязанные SGTINы

№ п/п	Номенклатура	Серия	Ед. изм.	Кол-во	Цена	НДС	Сумма без НДС	Сумма с НДС	Партия	Процент надбавки	Чистая цена (без НДС и надбавки)	Характеристика	Товарная группа
1	Перчатки смотровые н/с S		пара	5	100 р.	18 %	423,728814 р.	500 р.			84,75 р		ПИС МТ
2	Перчатки смотровые н/с S		пара	2	12 р.	18 %	20,34 р.	24 р.			10,17 р		ПИС МТ

Кол-во кодов: 1

SGTIN: 087176482058115\*.L6N5bV8CpU | Статус КМ: НЕТ ДАННЫХ | Количесво (доля упаковок): 1 | Количесво в упаковке: 1

Количество КМ: 3 | Количество мест: 7,000 | НДС: 79,93р. | Сумма с НДС: 524,00р.

Рисунок 13.

Статусы кодов обновляются после нажатия значка обновления статусов (рисунок 14).

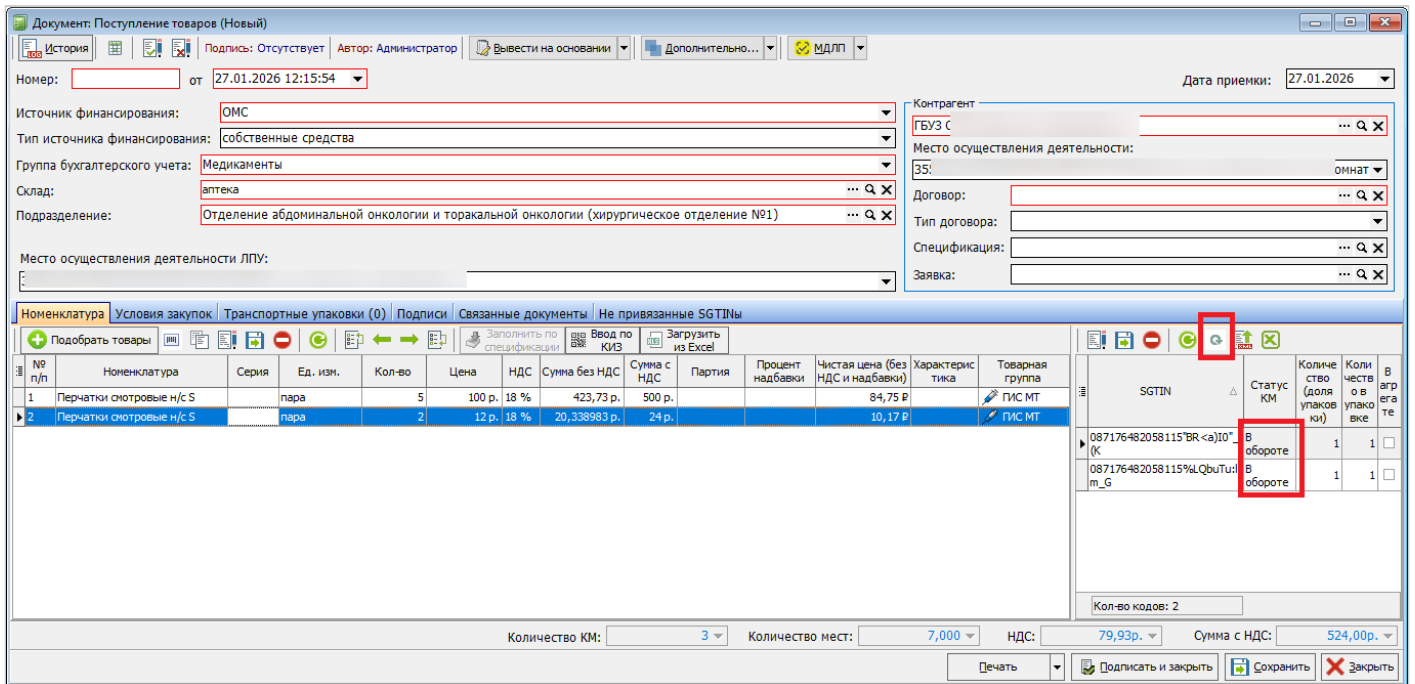


Рисунок 14.

Существить подписание и закрытие нажатием Подписать и закрыть (рисунок 15).

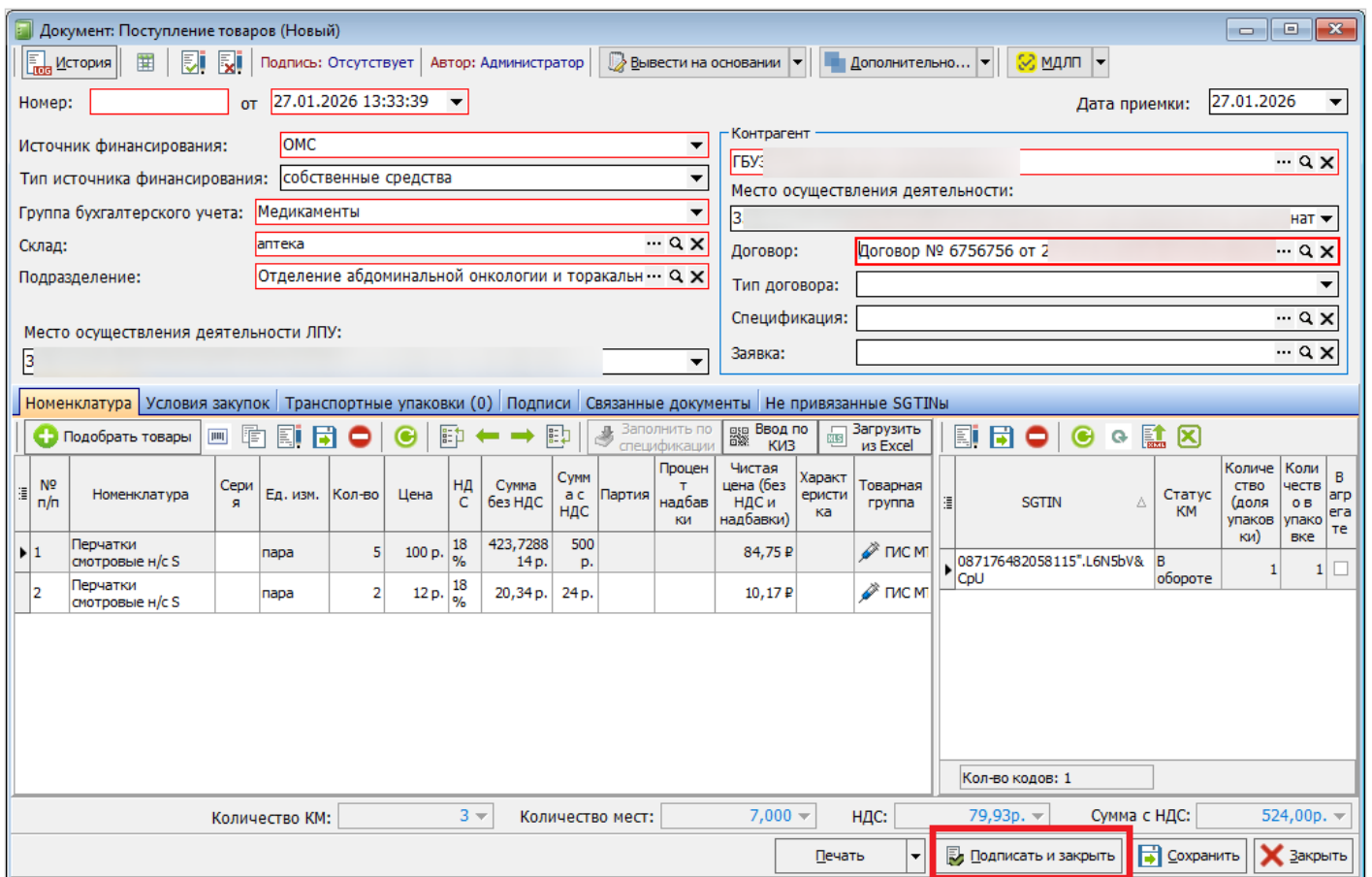


Рисунок 15.

---

Revision #8

Created 27 January 2026 08:38:45 by Дерябин Михаил

Updated 27 January 2026 12:50:28 by Дерябин Михаил

1 9