

# Перемещение товаров в отделение и вывод КМ через ГИС МТ

Данная операция выполняется при перемещении товаров между центральным складом (основным) и складами отделений. Для этого необходимо открыть журнал "Перемещение товаров" расположенный: Документы - Аптека - Перемещение товаров (рисунок 1).

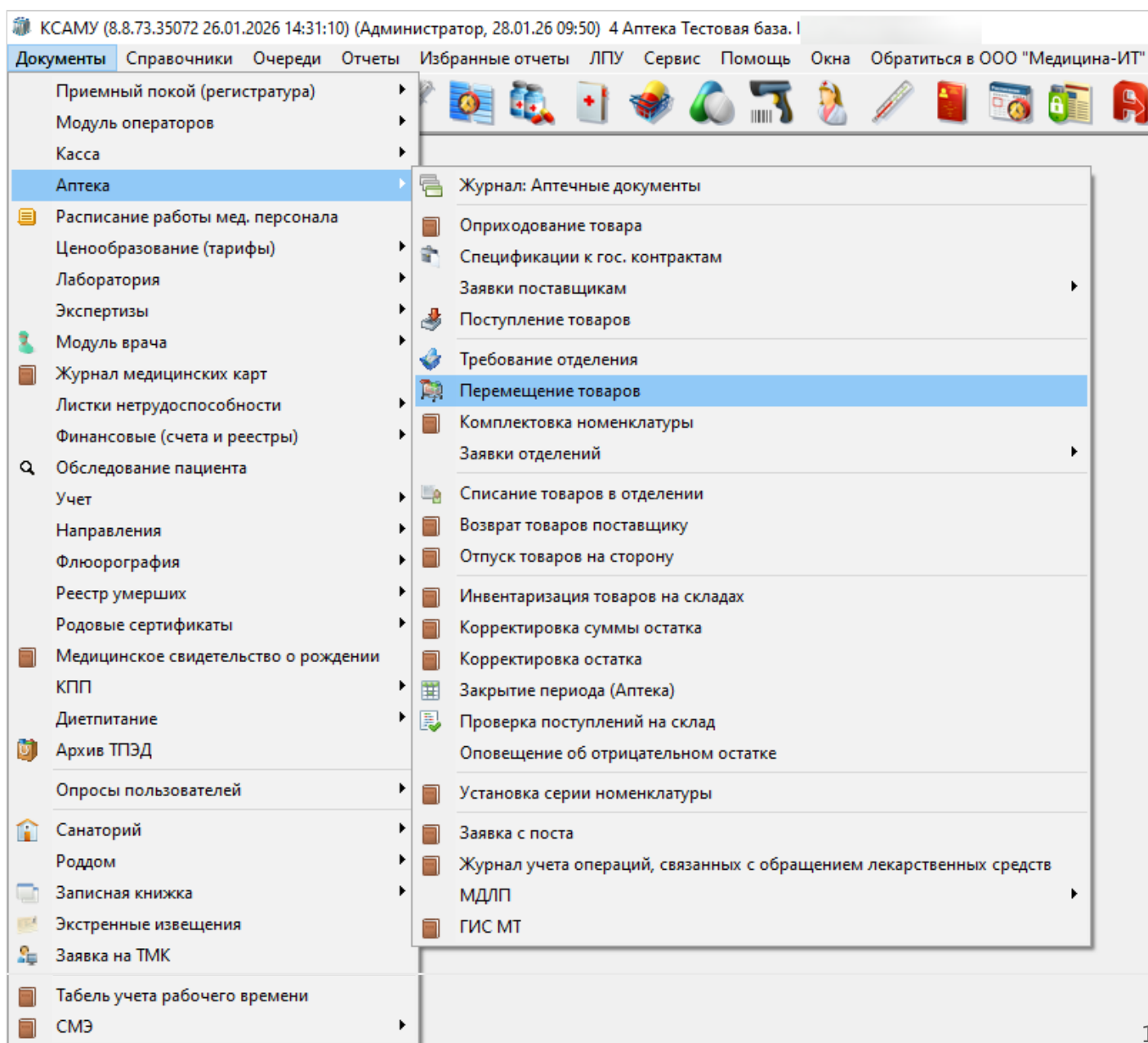


Рисунок 1.

Зеленым плюсом создать новый документ «Перемещение товаров» (рисунок 2).

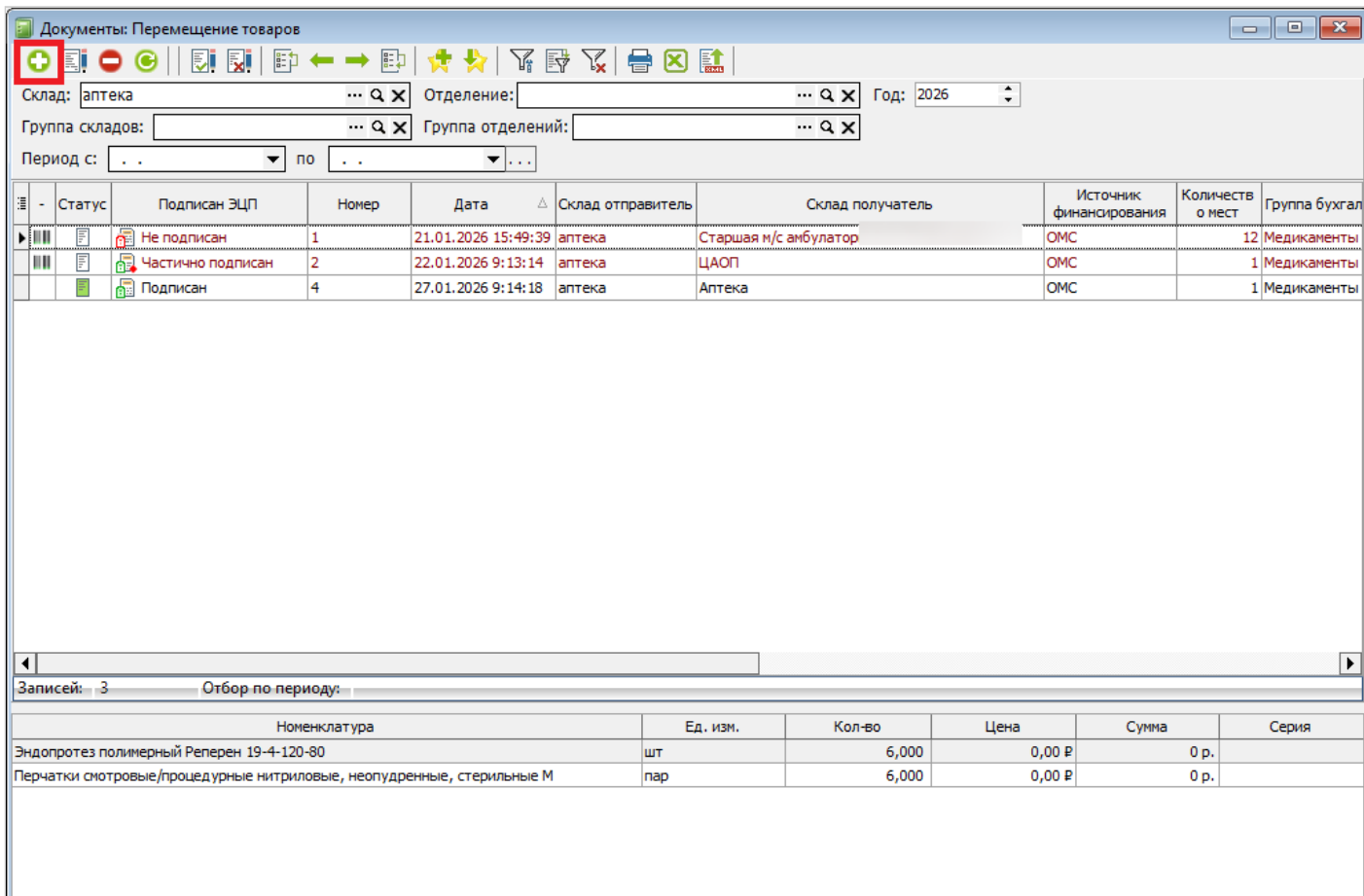


Рисунок 2.

Заполнить «шапку» документа. Как обычно, указав наименования складов и подразделения. Для добавления кодов номенклатуры, необходимо нажать кнопку «Ввод по КИЗ» во вкладке «Номенклатура» и далее сканировать передаваемые КМ (рисунок 3).

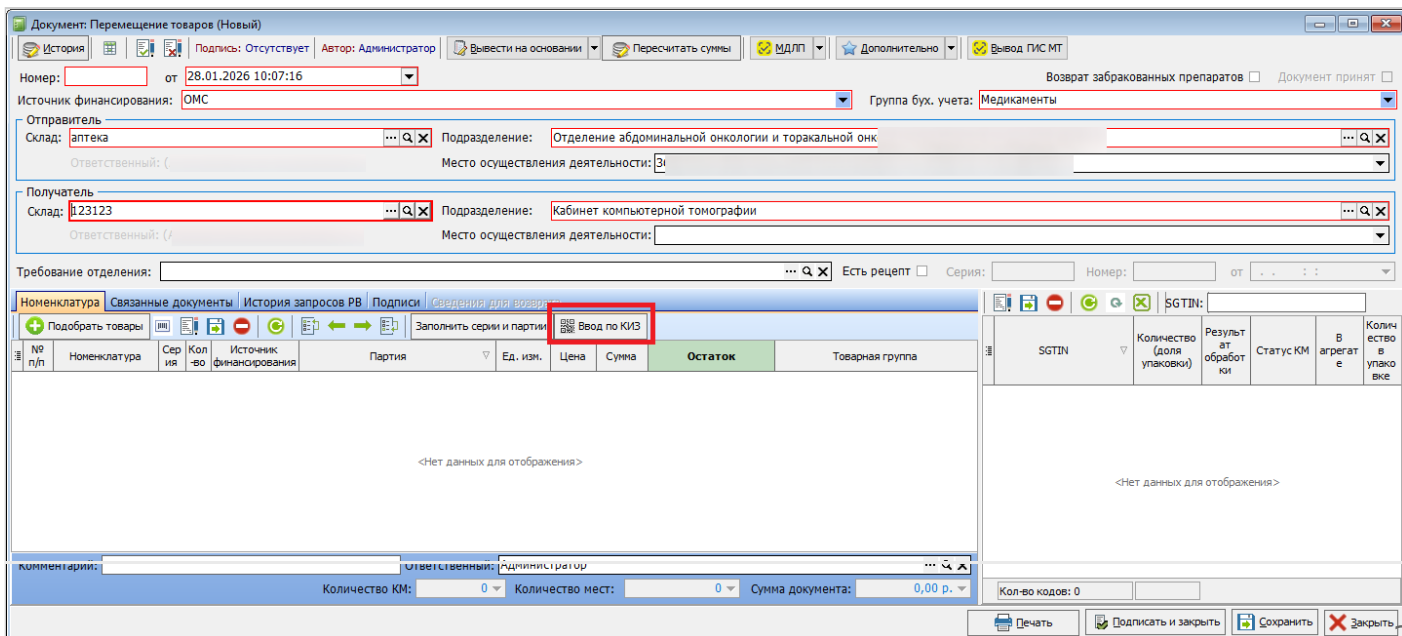


Рисунок 3.

По завершению сканирования в окне "Ввод по КИЗ" нажать "Перенести в документ" (рисунок 4).

Ввод номенклатуры по КИЗ

Серия:  Цена за единицу (с НДС): 0

Срок годности:  Сумма НДС: 0

Сканировать | Загрузить с регистра ТСД | Загрузить из файла

КИЗ	Номенклатура	Количество (доля от упаковки)	Количество в упаковке	Ошибка ФЛК	Признак валидности КМ	Признак наличия КМ в реестрах СЭ	Признак прохождения кодом криптографической проверки	Серия	Срок годности	Решение о приостановке оборота ЛП
01087176482058112152jLQrReoA5m~915555~929878985632169565655222288256987412563259562=	Перчатки смотровые н/с S	1	1							
0108717648205811215AYKG3zenuSD4~916598~929878985632145698521425632569874f12563259562=	Перчатки смотровые н/с S	1	1							
0108717648205811215Ijno/(trm>p~915874~9298789856321456985214256325698741f2563259562=	Перчатки смотровые н/с S	1	1							

Введено КИЗ: 3

Проверить КМ на СЭ Перенести в документ  Закрыть

Рисунок 4.

Программа по введенным кодам добавит номенклатуру в табличную часть. Перед отправкой КМ в ГИС МТ необходимо обновить статусы кодов (рисунок 5).

Документ: Перемещение товаров (Новый)

История | Подпись: Отсутствует | Автор: Администратор | Вывести на основании | Пересчитать суммы | МДЛП | Дополнительно | Вывод ГИС МТ

Номер:  от 28.01.2026 10:07:16

Источник финансирования: ОМС | Группа бух. учета: Медикаменты

Отправитель: Склад: аптека | Подразделение: Отделение абдоминальной онкологии и торакаль | Место осуществления деятельности:

Получатель: Склад: 123123 | Подразделение: Кабинет компьютерной томографии | Место осуществления деятельности:

Требование отделения:  | Есть рецепт  | Серия:  | Номер:

История | Связанные документы | История запросов РВ | Подписи | Сведения для возврата

№ п/п	Номенклатура	Серия	Кол-во	Источник финансирования	Партия	Ед. изм.	Цена	Сумма	Остаток	Товарная группа
1	один		3	ОМС	N96756756	шт.	36,923077 р.	110,769231 р.		

SGTIN	Количество (доля упаковки)	Результат обработки	Статус КМ	В агрегате	Количество в упаковке
087176482058115Ijno/(trm>p	1	Не п	НЕТ ДАННЫХ	<input type="checkbox"/>	1
087176482058115AYKG3zenuSD4	1	Не п	НЕТ ДАННЫХ	<input type="checkbox"/>	1
0071764820581152jLQrReoA5m	1	Не п	НЕТ ДАННЫХ	<input type="checkbox"/>	1

Количество КМ: 3 | Количество мест: 3 | Сумма документа: 110,77 р.

Рисунок 5.

При обновлении статусов КМ, если у номенклатуры не указана товарная группа выйдет окно "Выбор товарной группы" (рисунок 6).

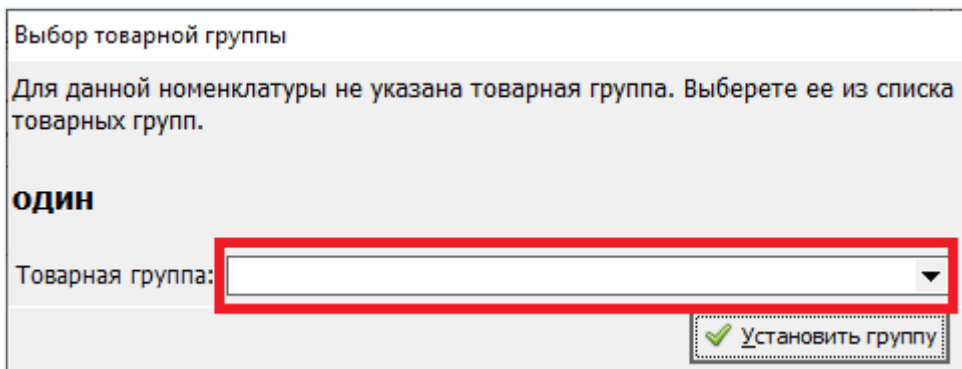


Рисунок 6.

Необходимо указать товарную группу "Медицинские изделия (wheelchairs)" и нажать "Установить группу" (рисунок 7).

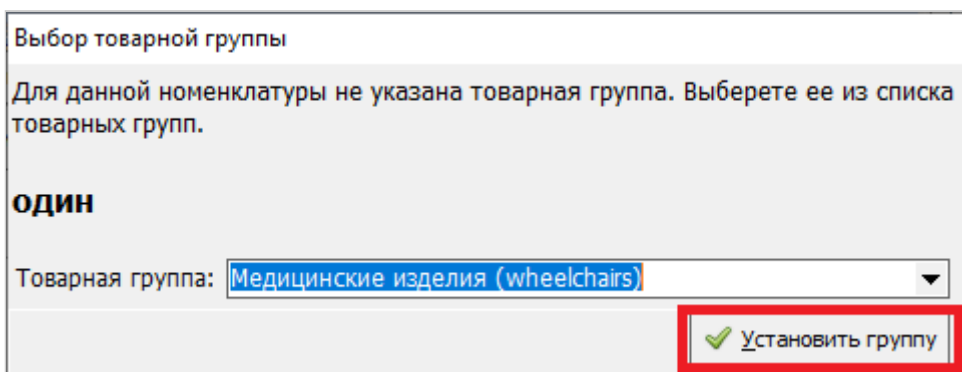
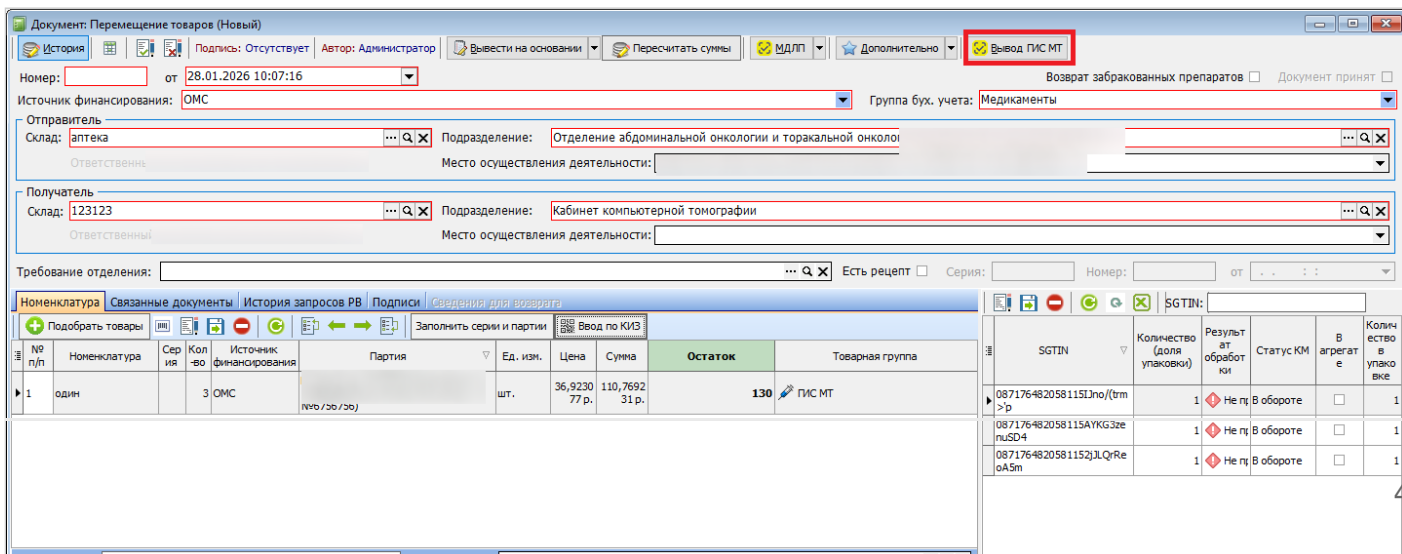


Рисунок 7.

После обновления статусов кодов следует сохранить документ и нажать "Вывод ГИС МТ". Будет создана двойная проводка (списание с основного склада и поступление на склад отделения) и автоматически отправлен исходящий документ в ГИС МТ (рисунок 8).



№ п/п	Номенклатура	Серия	Кол-во	Источник финансирования	Партия	Ед. изм.	Цена	Сумма	Остаток	Товарная группа
1	один		3	ОМС	(ч/б / 20 / 20)	шт.	36,9230 77 р.	110,7692 31 р.	130	ГИС МТ

SGTIN	Количество (доля упаковки)	Результат обработки	Статус КМ	В агрегате	Количество в упаковке
087176-4820581151Jno/(trm >P	1	Не в обороте	В обороте	<input type="checkbox"/>	1
087176-482058115AYG3ze nuSD4	1	Не в обороте	В обороте	<input type="checkbox"/>	1
087176-4820581152JLQRe oA5m	1	Не в обороте	В обороте	<input type="checkbox"/>	1

Рисунок 8.

В случае, если перед отправкой документ не был сохранен, выйдет окно предупреждение о необходимости сохранения документа (рисунок 9).

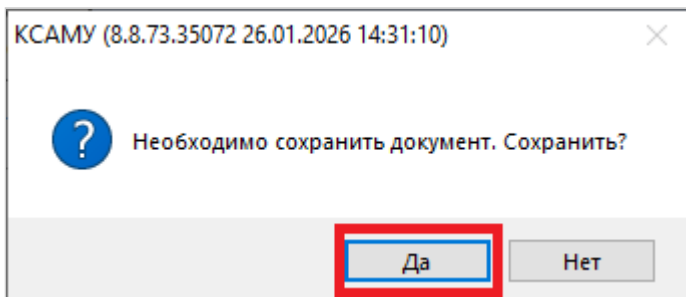


Рисунок 9.

Поле успешной отправки документа в ГИС МТ выйдет окно сообщение (рисунок 10).

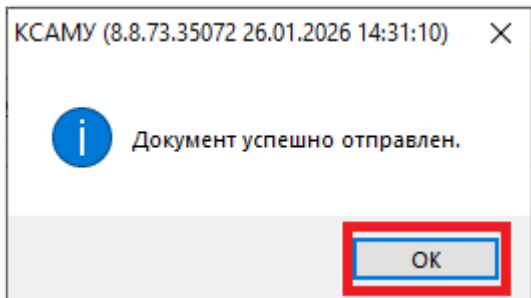
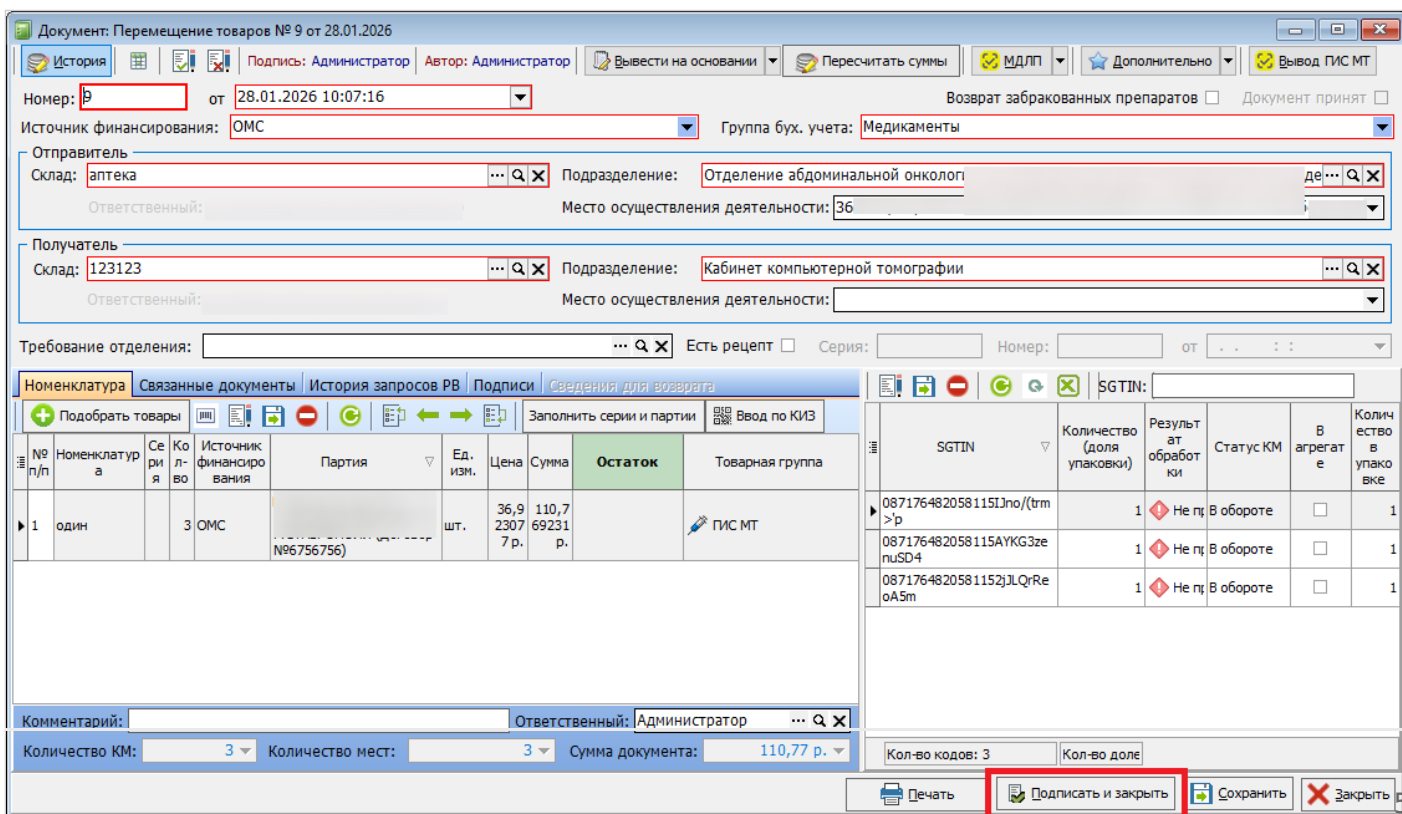


Рисунок 10.

Осуществить подписание и закрытие документа можно нажатием кнопки "Подписать и закрыть" (рисунок 11).



*Рисунок 11.*

---

Revision #3

Created 28 January 2026 07:02:59 by Дерябин Михаил

Updated 28 January 2026 07:50:28 by Дерябин Михаил

1 6