

Инструкция по работе с медицинскими изделиями (ГИС МТ)

- Создание документа "Поступление товаров" из входящего документа ЭДО Лайт
- Перемещение товаров в отделение и вывод КМ через ГИС МТ
- Обновление статусов списанных КМ ГИС МТ
- Реестр кодов маркировки ГИС МТ
- Администраторам МО

Создание документа "Поступление товаров" из входящего документа ЭДО Лайт

Для создания документа "Поступление товаров" из входящего документа ЭДО Лайт необходимо открыть Документы - Аптека - ГИС МТ (рисунок 1).

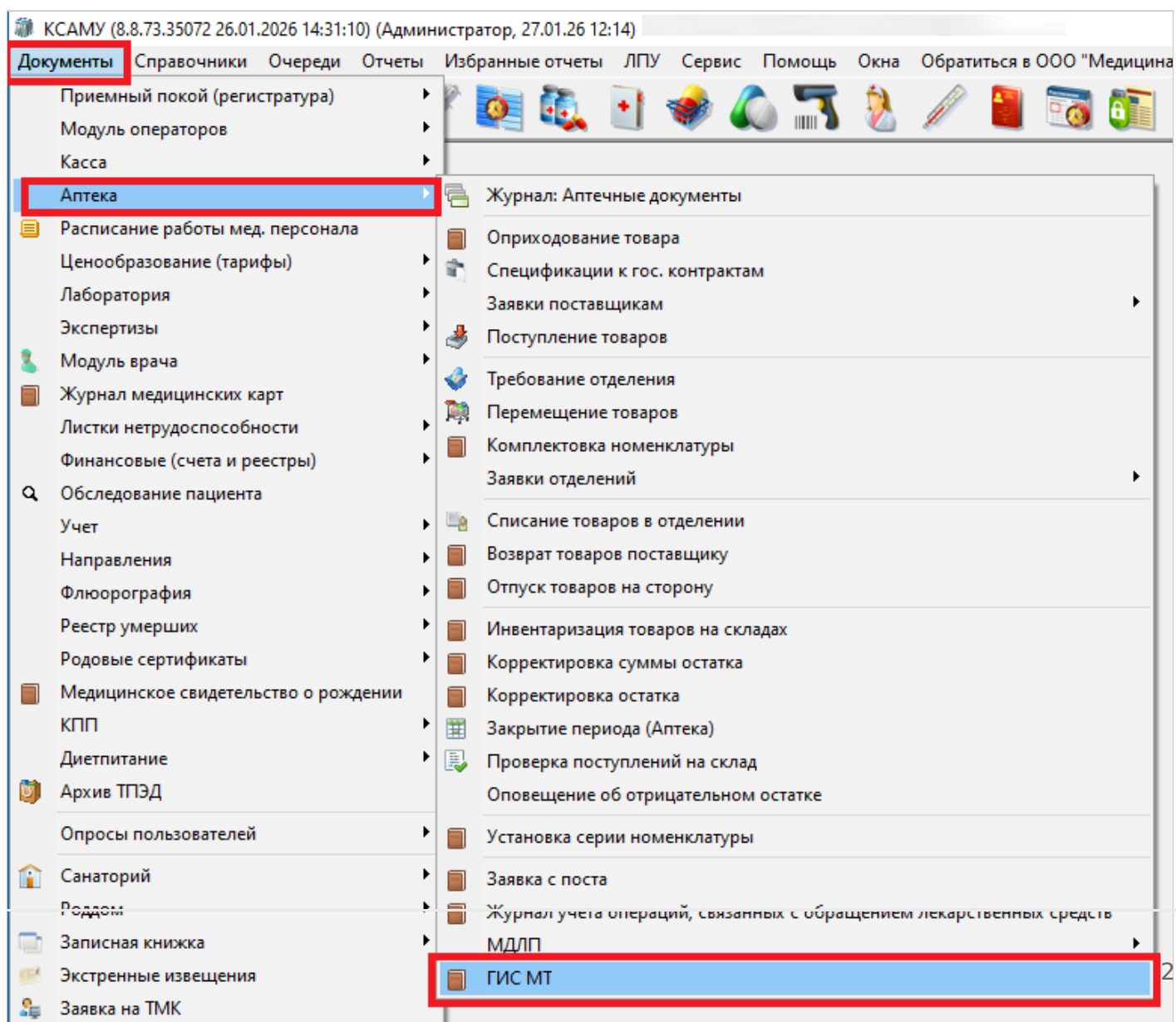


Рисунок 1.

В открывшемся журнале необходимо выбрать период, за который следует произвести загрузку документов, далее нажать "Загрузить документы" (рисунок 2).

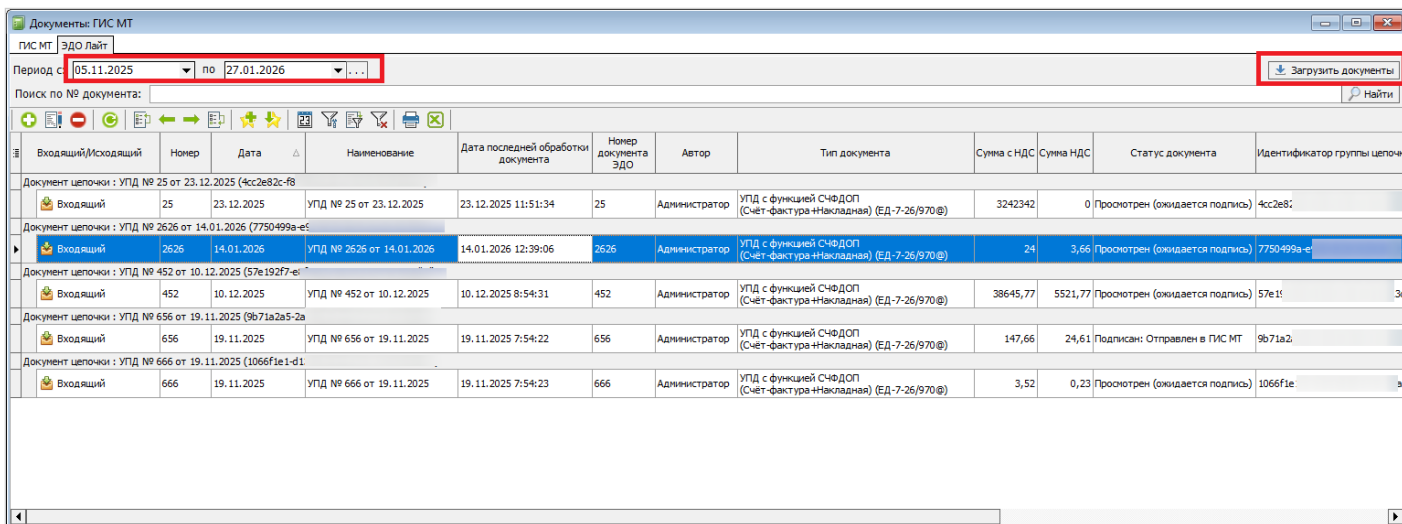


Рисунок 2.

Далее следует выбрать и открыть документ (двойным нажатием ЛКМ на выбранном документе) ЭДО Лайт для создания поступления. В документе имеются вкладки необходимые для работы:

- Номенклатура - вкладка содержит информацию о номенклатуре, цене, количестве и размера ставки НДС (рисунок 3).

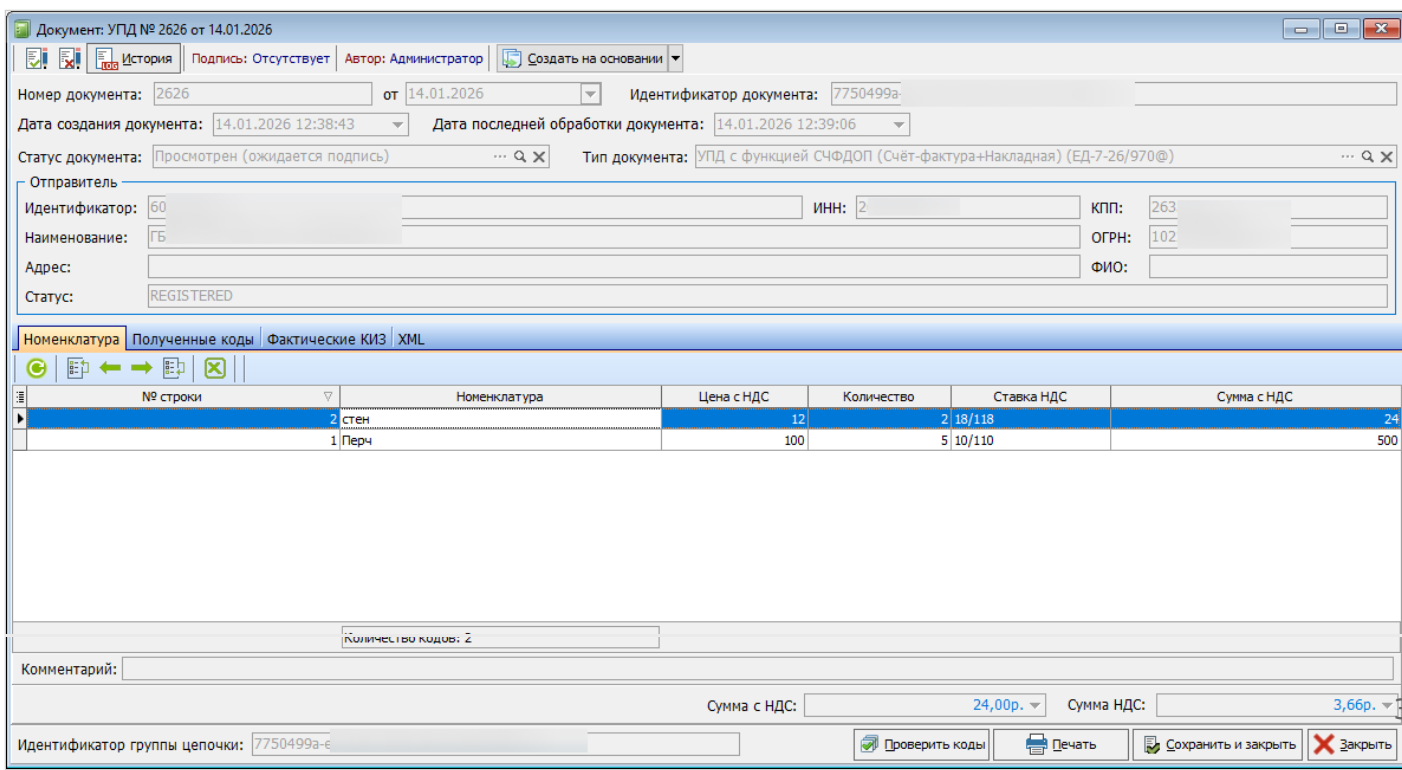


Рисунок 3.

- Полученные коды - вкладка содержит перечень КИЗ отправленных контрагентом в рамках данной поставки, а также результаты верификации кодов (проверка проводится после сканирования КИЗ во вкладке Фактические КИЗ) (рисунок 4).

Документ: УПД № 2626 от 14.01.2026

История | Подпись: Отсутствует | Автор: Администратор | Создать на основании

Номер документа: 2626 от 14.01.2026 Идентификатор документа: 775

Дата создания документа: 14.01.2026 12:38:43 Дата последней обработки документа: 14.01.2026 12:39:06

Статус документа: Просмотрен (ожидается подпись) Тип документа: УПД с функцией СЧФДОП (Счёт-фактура+Накладная) (ЕД-7-26/970@)

Отправитель

Идентификатор: 6 ИНН: 263: КПП: 26

Наименование: ГБУЗ ОГРН: 102

Адрес: ФИО:

Статус: REGISTERED

Номенклатура | **Полученные коды** | Фактические КИЗ | XML

КИЗ	Номенклатура	Цена	Сумма с НДС	Ставка НДС	Не подтвержден
0108717648205811215*.L6NSbV8CpU	Перч	100	100	10/110	✗ Отсутствует в документе
0108717648205811215*BR<a>10*_K	стен	12	12	18/118	✗ Отсутствует в документе
0108717648205811215%QbuTu:lm_G	стен	12	12	18/118	✗ Отсутствует в документе

Количество кодов: 3

Комментарий:

Сумма с НДС: 24,00р. Сумма НДС: 3,66р.

Идентификатор группы цепочки: 7750

Проверить коды | Печать | Сохранить и закрыть | Закрыть

Рисунок 4.

- Фактические КИЗ - вкладка предназначена для проверки КИЗ поступивших в документе с КМ, нанесенными на упаковки. Для проверки необходимо нажать кнопку «Ввод по КИЗ», в открывшемся окне ввода по КИЗ сканером штрих кодов отсканировать все КМ на полученных упаковках товаров (рисунок 5), после чего необходимо нажать кнопку Перенести в документ (рисунок 6, 7).

Документ: УПД № 2626 от 14.01.2026

История | Подпись: Отсутствует | Автор: Администратор | Создать на основании

Номер документа: 2626 от 14.01.2026 Идентификатор документа: 7750499a-

Дата создания документа: 14.01.2026 12:38:43 Дата последней обработки документа: 14.01.2026 12:39:06

Статус документа: Просмотрен (ожидается подпись) Тип документа: УПД с функцией СЧФДОП (Счёт-фактура+Накладная) (ЕД-7-26/970@)

Отправитель

Идентификатор: € ИНН: 2 КПП: 2€

Наименование: ОГРН: 1С

Адрес: ФИО:

Статус: REGISTERED

Номенклатура | Полученные коды | **Фактические КИЗ** | XML

Ввод по КИЗ

Фактические КИЗ	Не подтвержден	Проверка ФЛК	Находится в транспортной упаковке	Описание ошибки ФЛК
<Нет данных для отображения>				

Количество кодов: 0

Комментарий:

Рисунок 7.

В случае, если в документе будут расхождения по кодам, необходимо принять меры к устранению этого расхождения. Далее нужно нажать стрелку вниз «Создать на основании», и выбрать меню Создать документ "Поступление товаров" (рисунок 8).

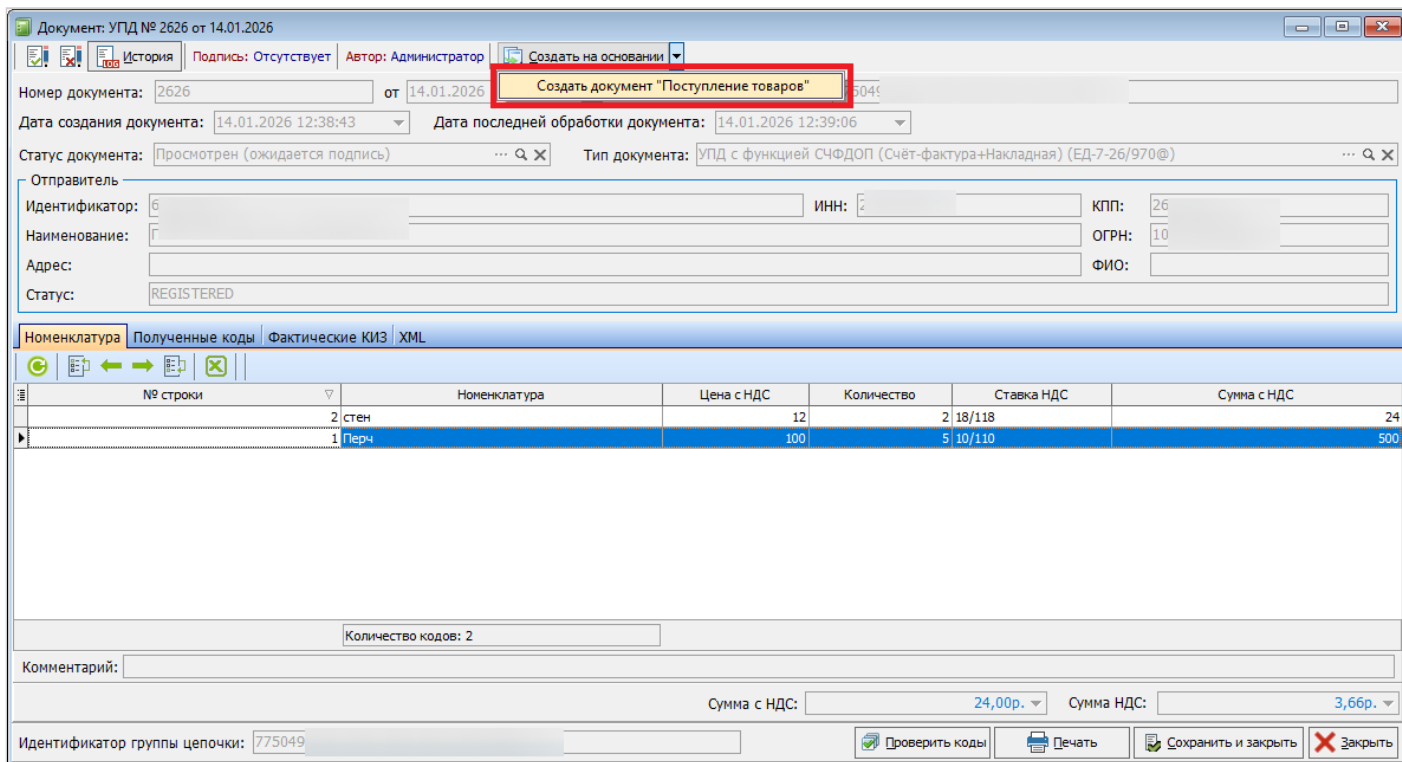


Рисунок 8.

Если у получаемой номенклатуры GTIN не сопоставлен с наименованием в справочнике номенклатуры - выдет окно предупреждение (рисунок 9).

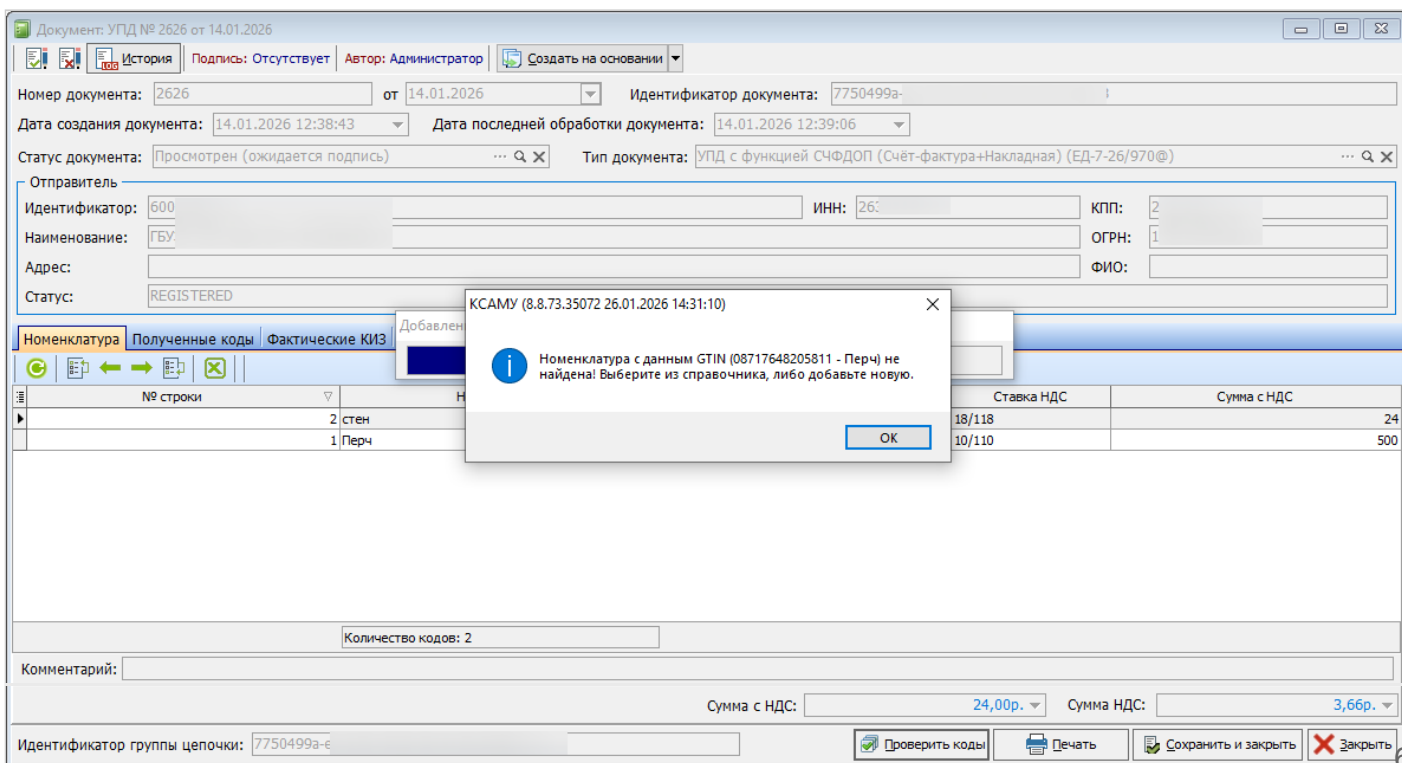


Рисунок 9.

Необходимо нажать "ОК" и выбрать (или создать новую) номенклатуру из справочника (рисунок 10).

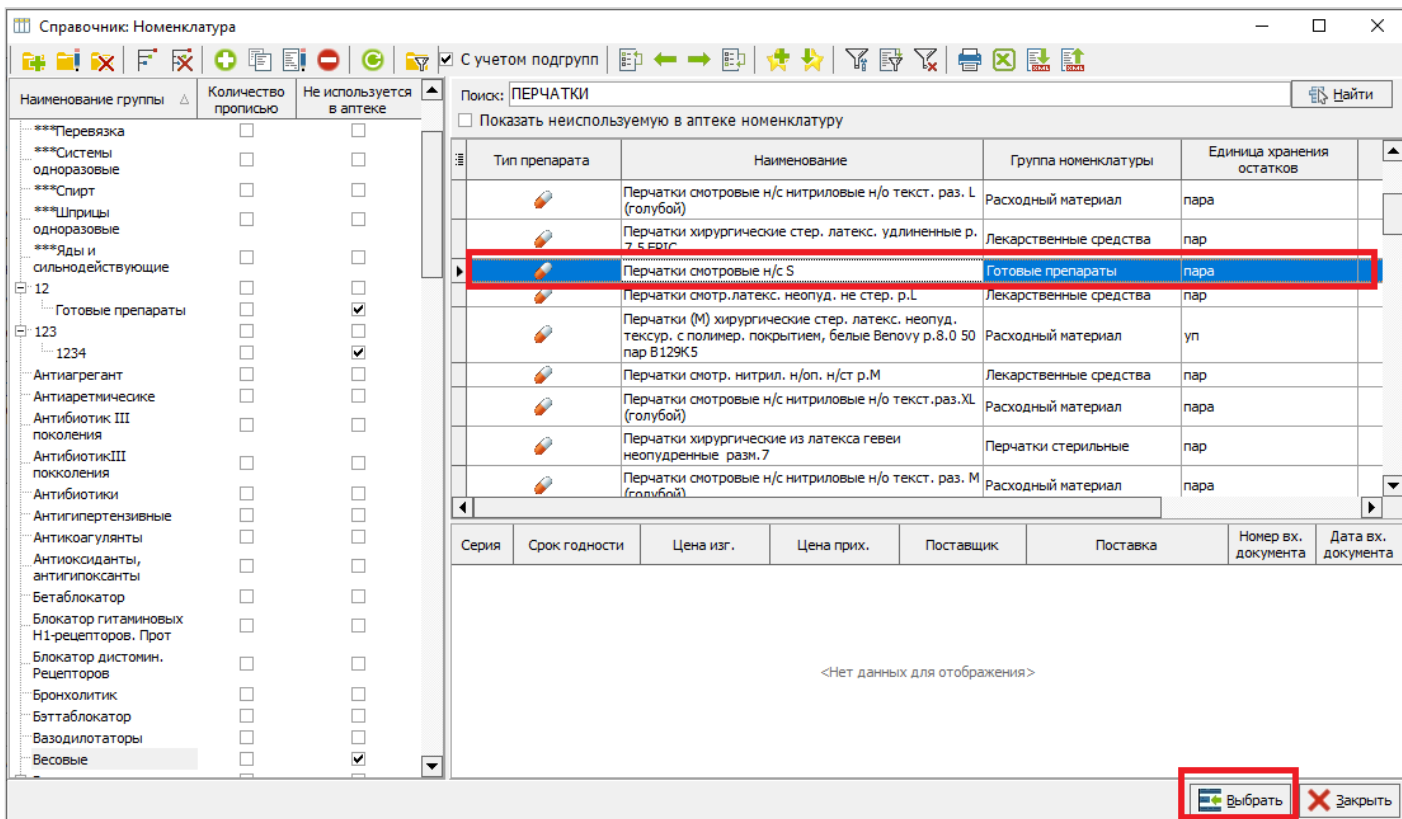


Рисунок 10.

Далее привязать новый GTIN к номенклатуре (рисунок 11).

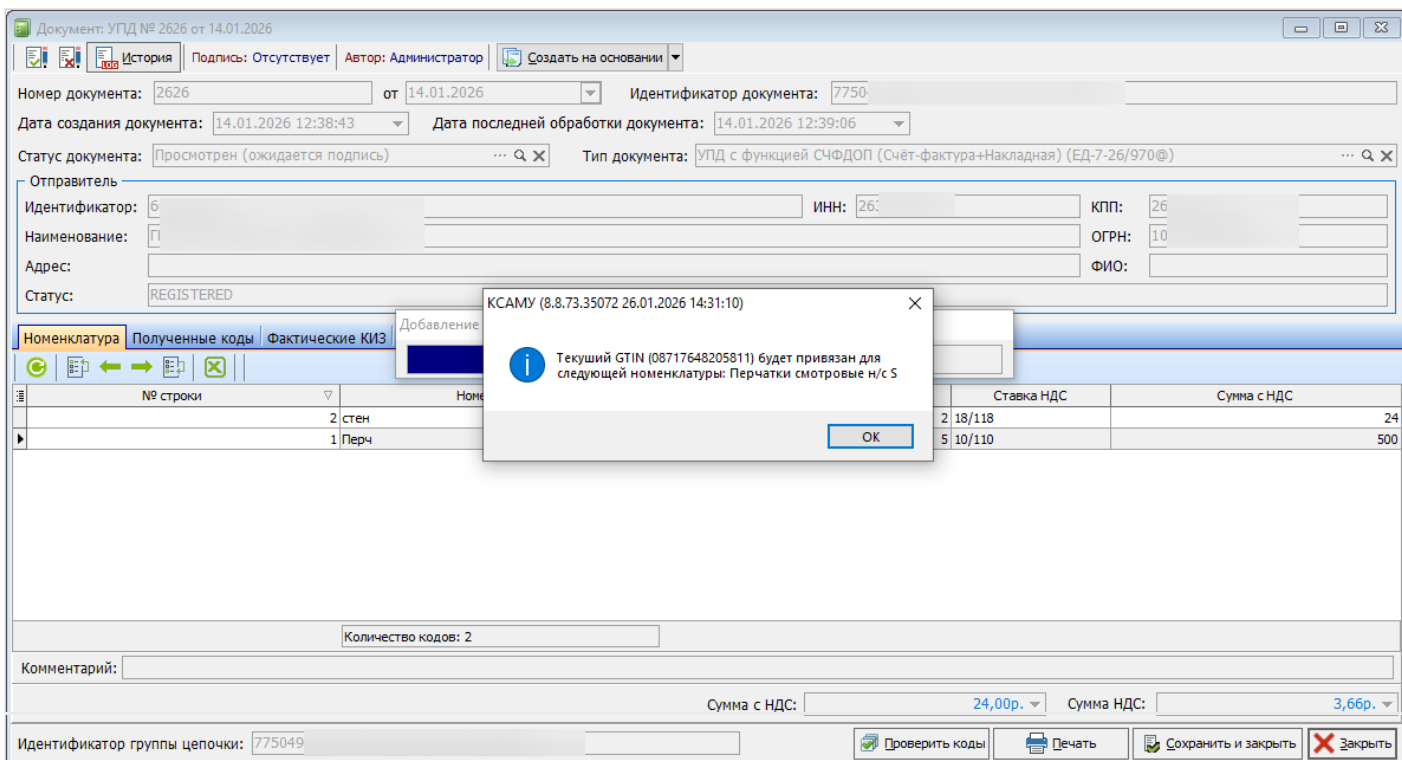


Рисунок 11.

В окне выбора товарной группы выбрать группу "Медицинские изделия (wheelchairs)" (рисунок 12).

Выбор товарной группы

Для данной номенклатуры не указана товарная группа. Выберите ее из списка товарных групп.

Перчатки смотровые н/с S

Товарная группа:

Рисунок 12.

Далее создается новый документ «Поступление товаров». В шапке документа необходимо уточнить «Группу бухгалтерского учета», «Договор». В табличной части документа уточнить НДС. В открывшемся документе поступления товаров следует заполнить обязательные поля (отмечены красным за исключением поля номер - заполняется автоматически при сохранении/проведении документа) (рисунок 13).

Документ: Поступление товаров (Новый)

История | Подпись: Отсутствует | Автор: Администратор | Вывести на основании | Дополнительно... | МДЛП

Номер: от 27.01.2026 12:15:54 | Дата приеми: 27.01.2026

Источник финансирования: | Контрагент:

Тип источника финансирования: | Место осуществления деятельности:

Группа бухгалтерского учета: | Договор:

Склад: | Тип договора:

Подразделение: | Спецификация:

Место осуществления деятельности ЛПУ: | Заявка:

Номенклатура | Условия закупок | Транспортные упаковки (0) | Подписи | Связанные документы | Не привязанные SGTINы

№ п/п	Номенклатура	Серия	Ед. изм.	Кол-во	Цена	НДС	Сумма без НДС	Сумма с НДС	Партия	Процент надбавки	Чистая цена (без НДС и надбавки)	Характеристика	Товарная группа
1	Перчатки смотровые н/с S		пара	5	100 р.	18 %	423,728814 р.	500 р.			84,75 р		ПИС МТ
2	Перчатки смотровые н/с S		пара	2	12 р.	18 %	20,34 р.	24 р.			10,17 р		ПИС МТ

Контрагент: | Место осуществления деятельности: | Договор: | Тип договора: | Спецификация: | Заявка:

Количество КМ: | Количество мест: | НДС: | Сумма с НДС:

Печать | Подписать и закрыть | Сохранить | Закрыть

Рисунок 13.

Статусы кодов обновляются после нажатия значка обновления статусов (рисунок 14).

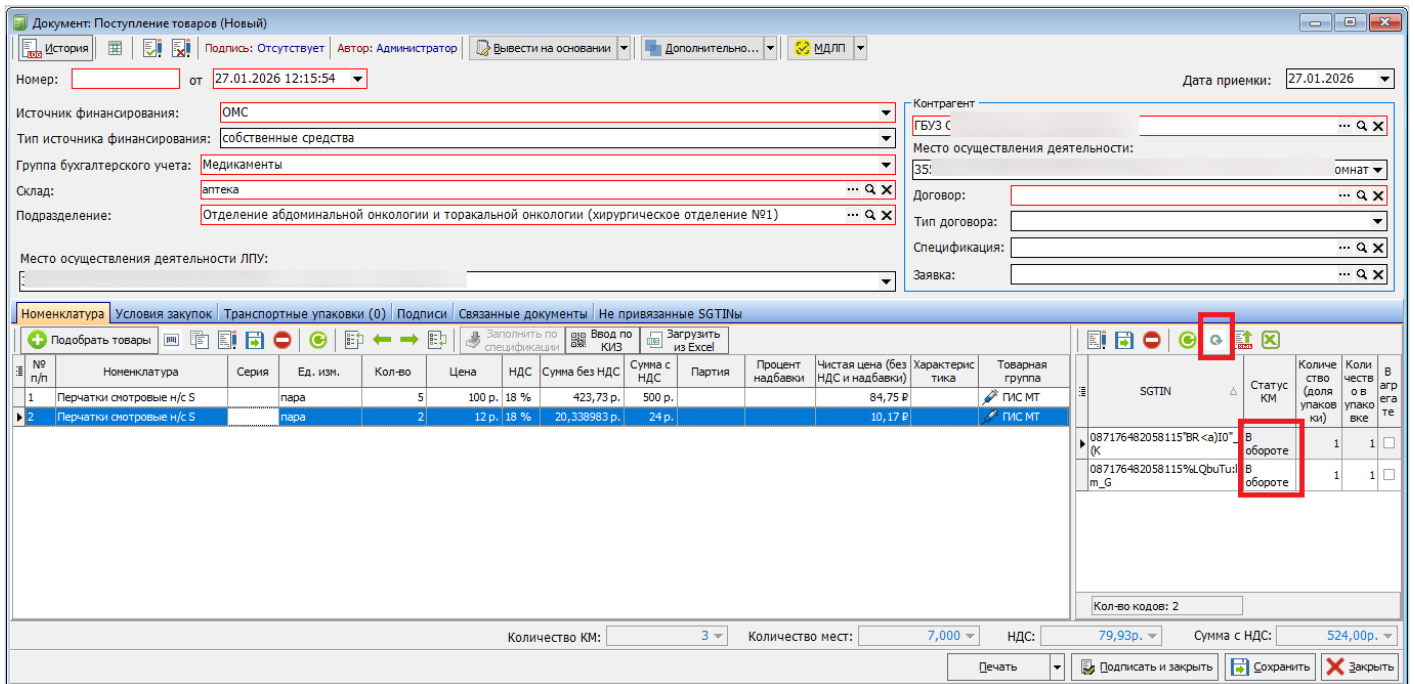


Рисунок 14.

Существить подписание и закрытие нажатием Подписать и закрыть (рисунок 15).

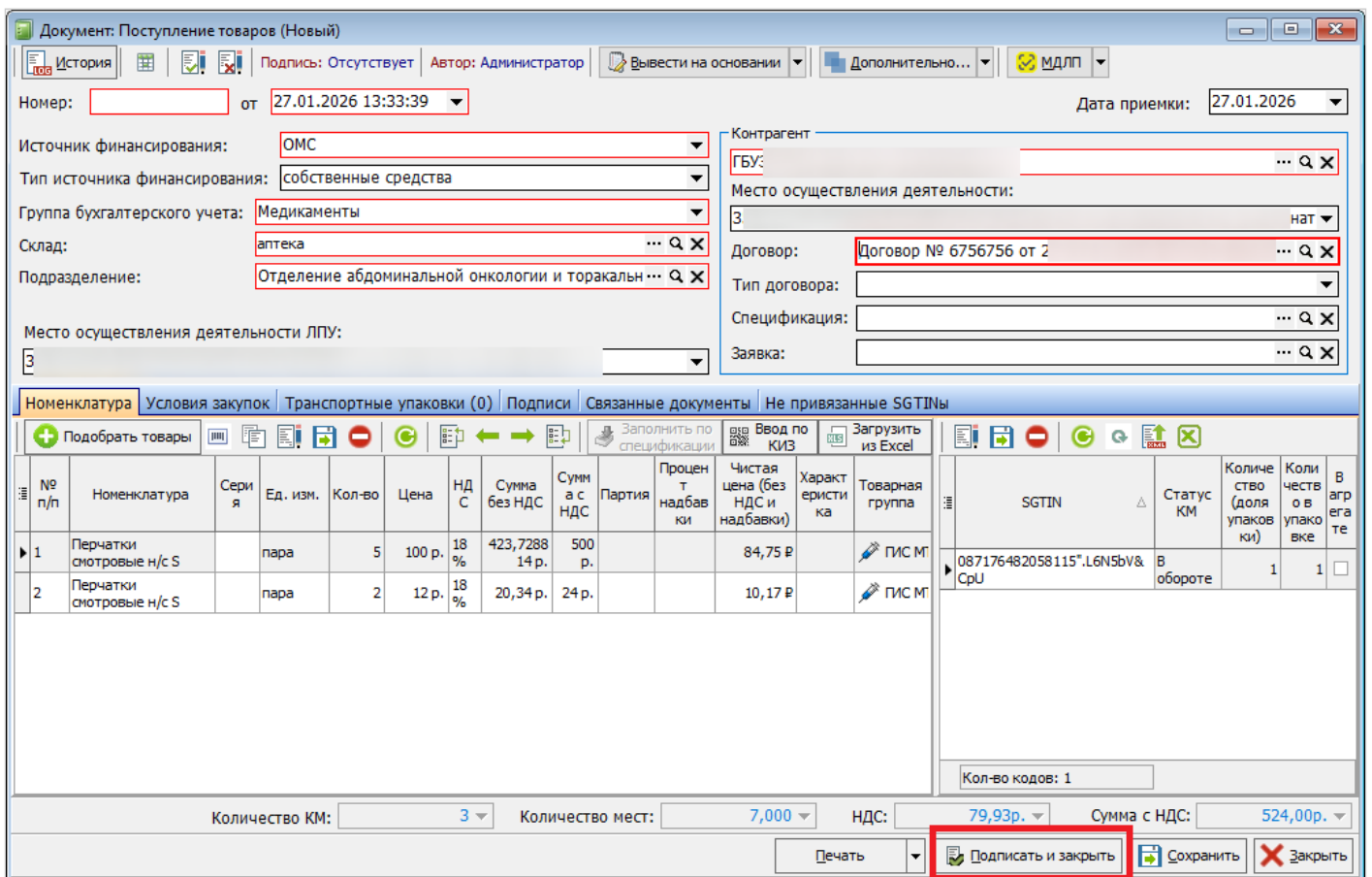


Рисунок 15.

Перемещение товаров в отделение и вывод КМ через ГИС МТ

Данная операция выполняется при перемещении товаров между центральным складом (основным) и складами отделений. Для этого необходимо открыть журнал "Перемещение товаров" расположенный: Документы - Аптека - Перемещение товаров (рисунок 1).

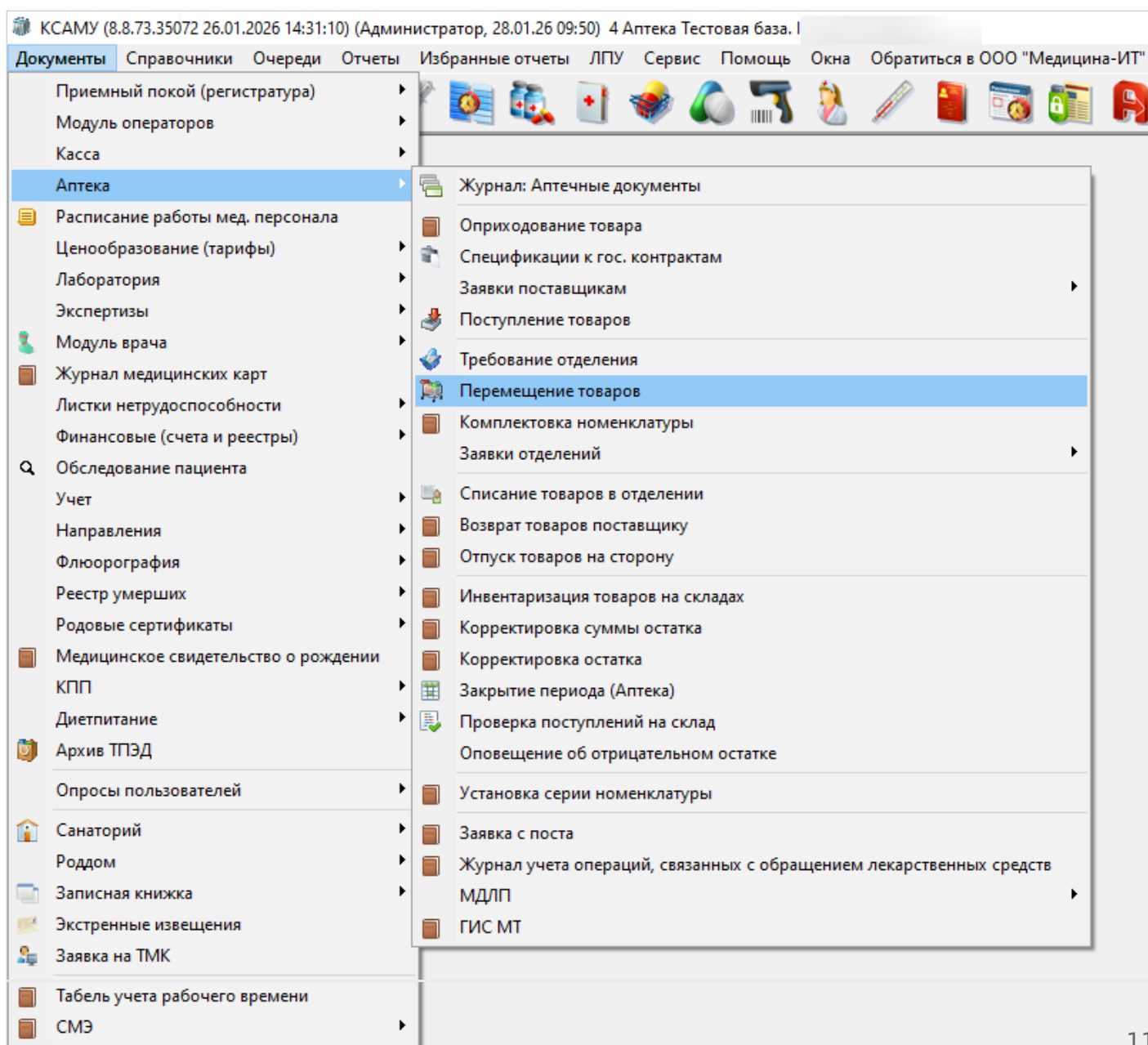


Рисунок 1.

Зеленым плюсом создать новый документ «Перемещение товаров» (рисунок 2).

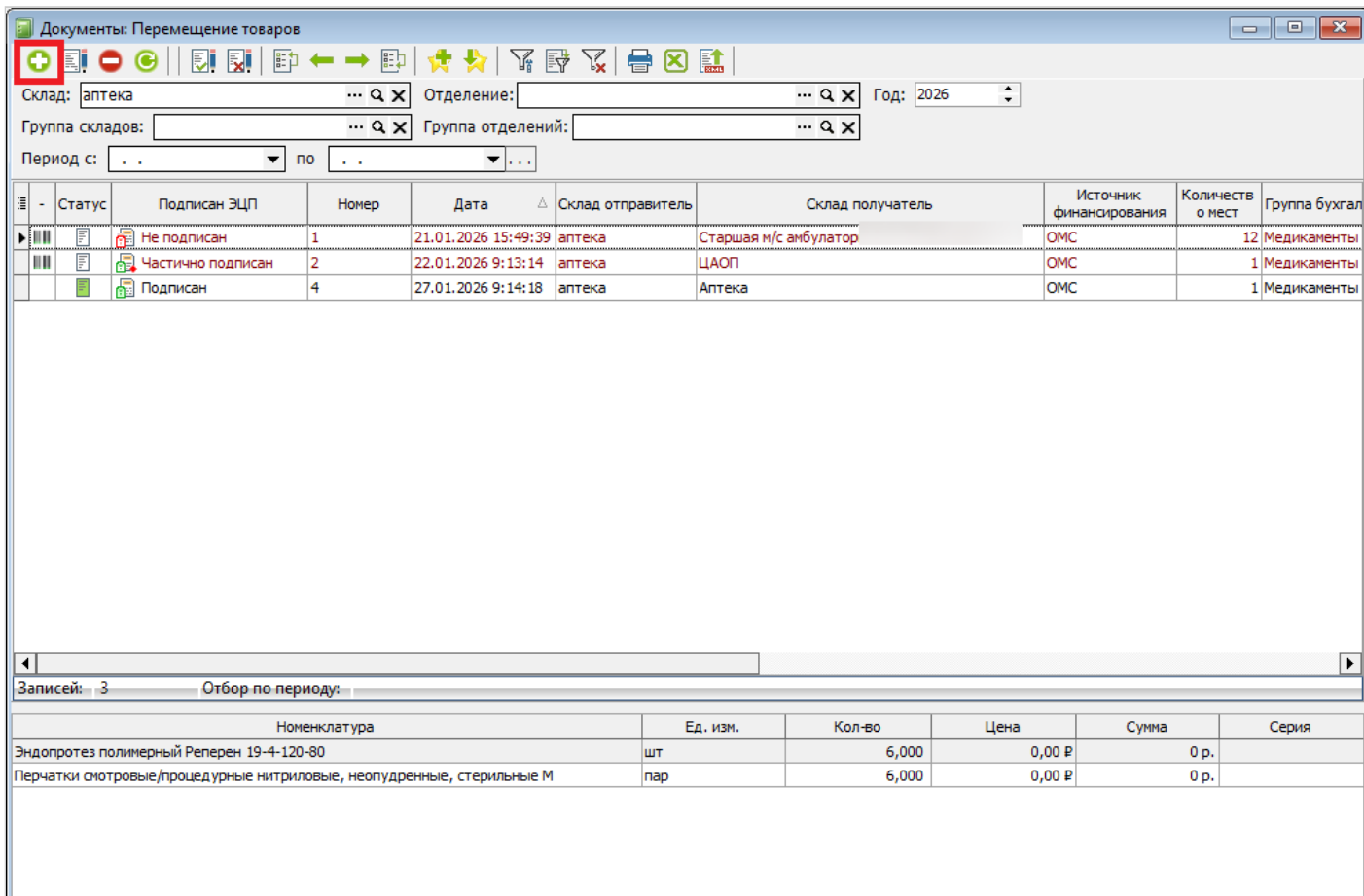


Рисунок 2.

Заполнить «шапку» документа. Как обычно, указав наименования складов и подразделений. Для добавления кодов номенклатуры, необходимо нажать кнопку «Ввод по КИЗ» во вкладке «Номенклатура» и далее сканировать передаваемые КМ (рисунок 3).

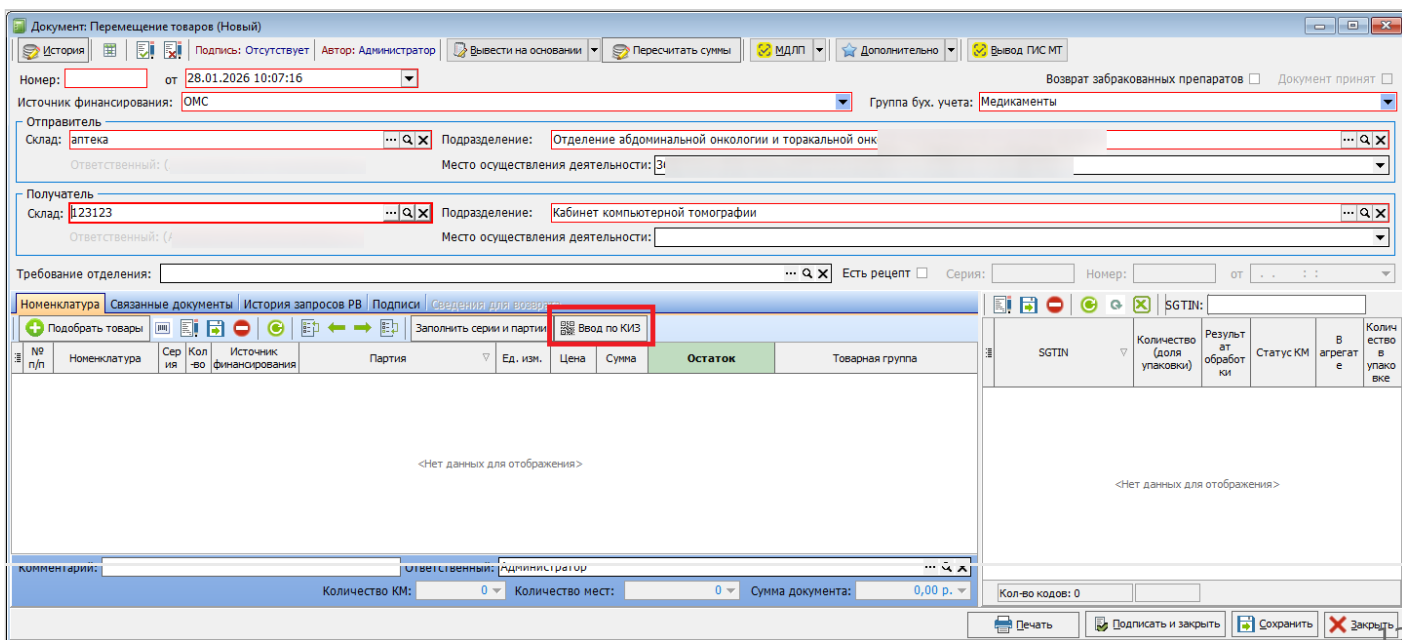


Рисунок 3.

По завершению сканирования в окне "Ввод по КИЗ" нажать "Перенести в документ" (рисунок 4).

Ввод номенклатуры по КИЗ

Серия: Цена за единицу (с НДС): 0

Срок годности: Сумма НДС: 0

Сканировать | Загрузить с регистра ТСД | Загрузить из файла

КИЗ	Номенклатура	Количество (доля от упаковки)	Количество в упаковке	Ошибка ФЛК	Признак валидности КМ	Признак наличия КМ в реестрах СЭ	Признак прохождения кодом криптографической проверки	Серия	Срок годности	Решение о приостановке оборота ЛП
01087176482058112152jLQrReoA5m~915555~92987898563216956565522288256987412563259562=	Перчатки смотровые н/с S	1	1							
0108717648205811215AYKG3zenuSD4~916598~929878985632145698521425632569874f12563259562=	Перчатки смотровые н/с S	1	1							
0108717648205811215Ijno/(trm>p~915874~9298789856321456985214256325698741f2563259562=	Перчатки смотровые н/с S	1	1							

Введено КИЗ: 3

Проверить КМ на СЭ Перенести в документ Закрыть

Рисунок 4.

Программа по введенным кодам добавит номенклатуру в табличную часть. Перед отправкой КМ в ГИС МТ необходимо обновить статусы кодов (рисунок 5).

Документ: Перемещение товаров (Новый)

История | Подпись: Отсутствует | Автор: Администратор | Вывести на основании | Пересчитать суммы | МДЛП | Дополнительно | Вывод ГИС МТ

Номер: от 28.01.2026 10:07:16

Источник финансирования: ОМС | Группа бух. учета: Медикаменты

Отправитель: аптека | Подразделение: Отделение абдоминальной онкологии и торакаль | Место осуществления деятельности:

Получатель: 123123 | Подразделение: Кабинет компьютерной томографии | Место осуществления деятельности:

Требование отделения: | Есть рецепт | Серия: | Номер:

Номенклатура | Связанные документы | История запросов РВ | Подписи | Сведения для возврата

№ п/п	Номенклатура	Серия	Кол-во	Источник финансирования	Партия	Ед. изм.	Цена	Сумма	Остаток	Товарная группа
1	один		3	ОМС	N96756756	шт.	36,923077 р.	110,769231 р.		

SGTIN	Количество (доля упаковки)	Результат обработки	Статус КМ	В агрегате	Количество в упаковке
087176482058115Ijno/(trm>p	1	НЕ ПУ	НЕ ПУ	<input type="checkbox"/>	1
087176482058115AYKG3zenuSD4	1	НЕ ПУ	НЕ ПУ	<input type="checkbox"/>	1
0071764820581152jLQrReoA5m	1	НЕ ПУ	НЕ ПУ	<input type="checkbox"/>	1

Количество КМ: 3 | Количество мест: 3 | Сумма документа: 110,77 р.

Рисунок 5.

При обновлении статусов КМ, если у номенклатуры не указана товарная группа выйдет окно "Выбор товарной группы" (рисунок 6).

Выбор товарной группы

Для данной номенклатуры не указана товарная группа. Выберите ее из списка товарных групп.

ОДИН

Товарная группа: []

Установить группу

Рисунок 6.

Необходимо указать товарную группу "Медицинские изделия (wheelchairs)" и нажать "Установить группу" (рисунок 7).

Выбор товарной группы

Для данной номенклатуры не указана товарная группа. Выберите ее из списка товарных групп.

ОДИН

Товарная группа: Медицинские изделия (wheelchairs)

Установить группу

Рисунок 7.

После обновления статусов кодов следует сохранить документ и нажать "Вывод ГИС МТ". Будет создана двойная проводка (списание с основного склада и поступление на склад отделения) и автоматически отправлен исходящий документ в ГИС МТ (рисунок 8).

Документ: Перемещение товаров (Новый)

История | Подписать: Отсутствует | Автор: Администратор | Вывести на основании | Пересчитать суммы | МДЛП | Дополнительно | **Вывод ГИС МТ**

Номер: [] от 28.01.2026 10:07:16

Источник финансирования: ОМС | Группа бух. учета: Медикаменты

Отправитель: Склад: Аптека | Подразделение: Отделение абдоминальной онкологии и торакальной онкологии

Получатель: Склад: 123123 | Подразделение: Кабинет компьютерной томографии

Требование отделения: [] | Есть рецепт | Серия: [] | Номер: []

№ п/п	Номенклатура	Серия	Кол-во	Источник финансирования	Партия	Ед. изм.	Цена	Сумма	Остаток	Товарная группа
1	один		3	ОМС	[]	шт.	36,9230 77 р.	110,7692 31 р.	130	ГИС МТ

SGTIN	Количество (доля упаковки)	Результат обработки	Статус КМ	В агрегате	Количество в упаковке
087176-4820581151Jno/(trm >P	1	Не в обороте	В обороте		1
087176-482058115AYG3ze nuSD4	1	Не в обороте	В обороте		1
087176-4820581152JLQRe oA5m	1	Не в обороте	В обороте		1

Рисунок 8.

В случае, если перед отправкой документ не был сохранен, выйдет окно предупреждение о необходимости сохранения документа (рисунок 9).

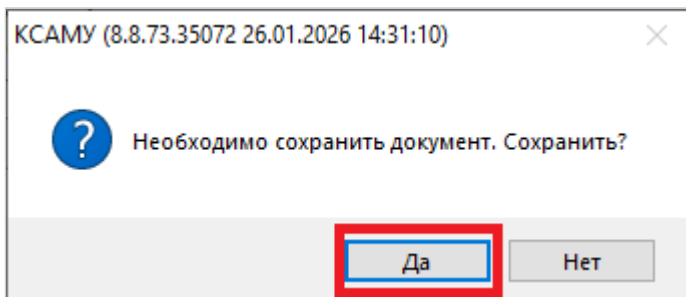


Рисунок 9.

После успешной отправки документа в ГИС МТ выйдет окно сообщение (рисунок 10).

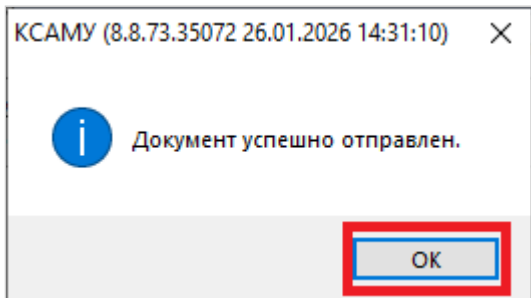


Рисунок 10.

Осуществить подписание и закрытие документа можно нажатием кнопки "Подписать и закрыть" (рисунок 11).

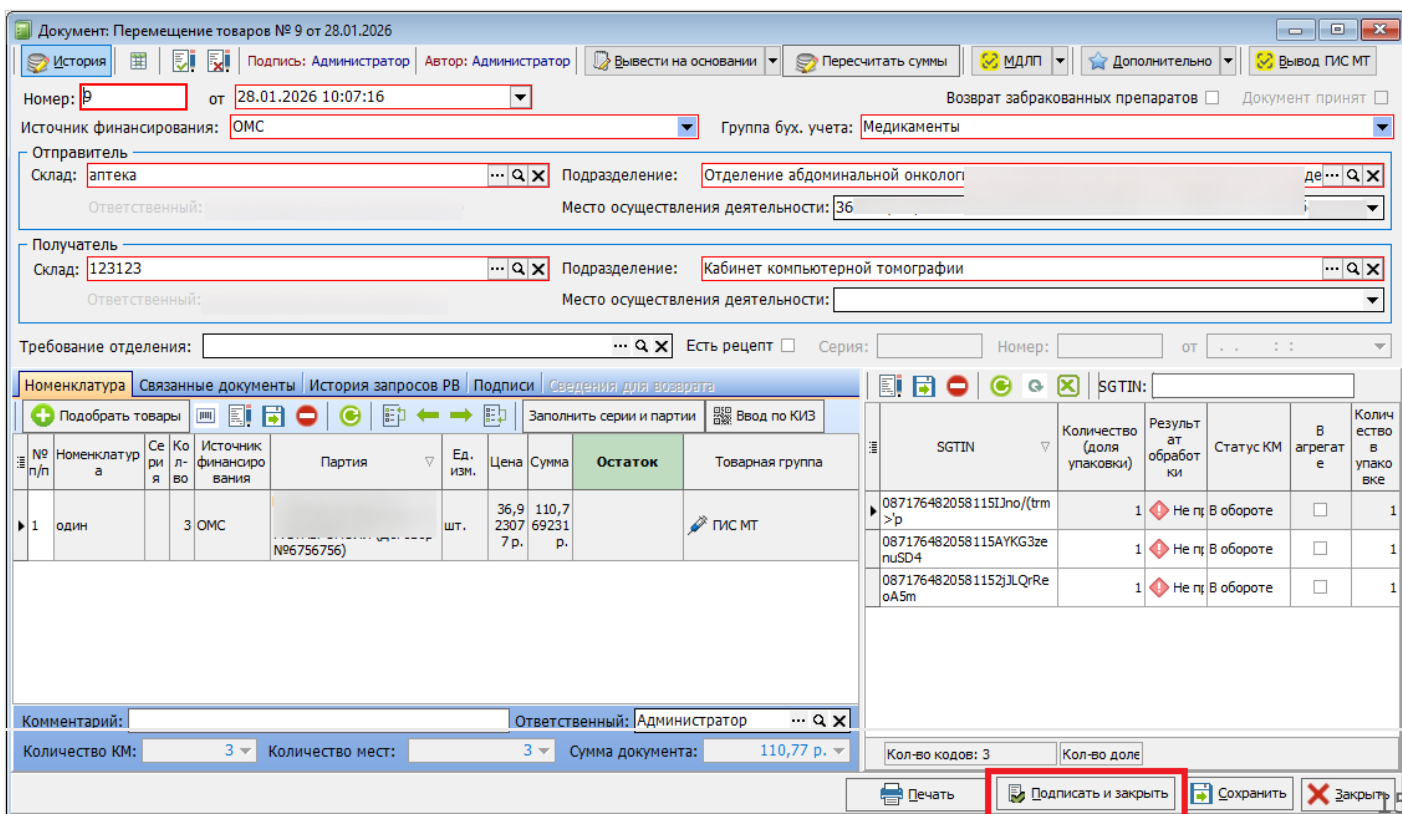


Рисунок 11.

Обновление статусов списанных КМ ГИС МТ

Контроль статусов необходим для контроля своевременного вывода КМ из системы маркировки. Обработчик статусов КМ расположен: Справочники - Аптека - Обновление статусов списанных КМ (рисунок 1).

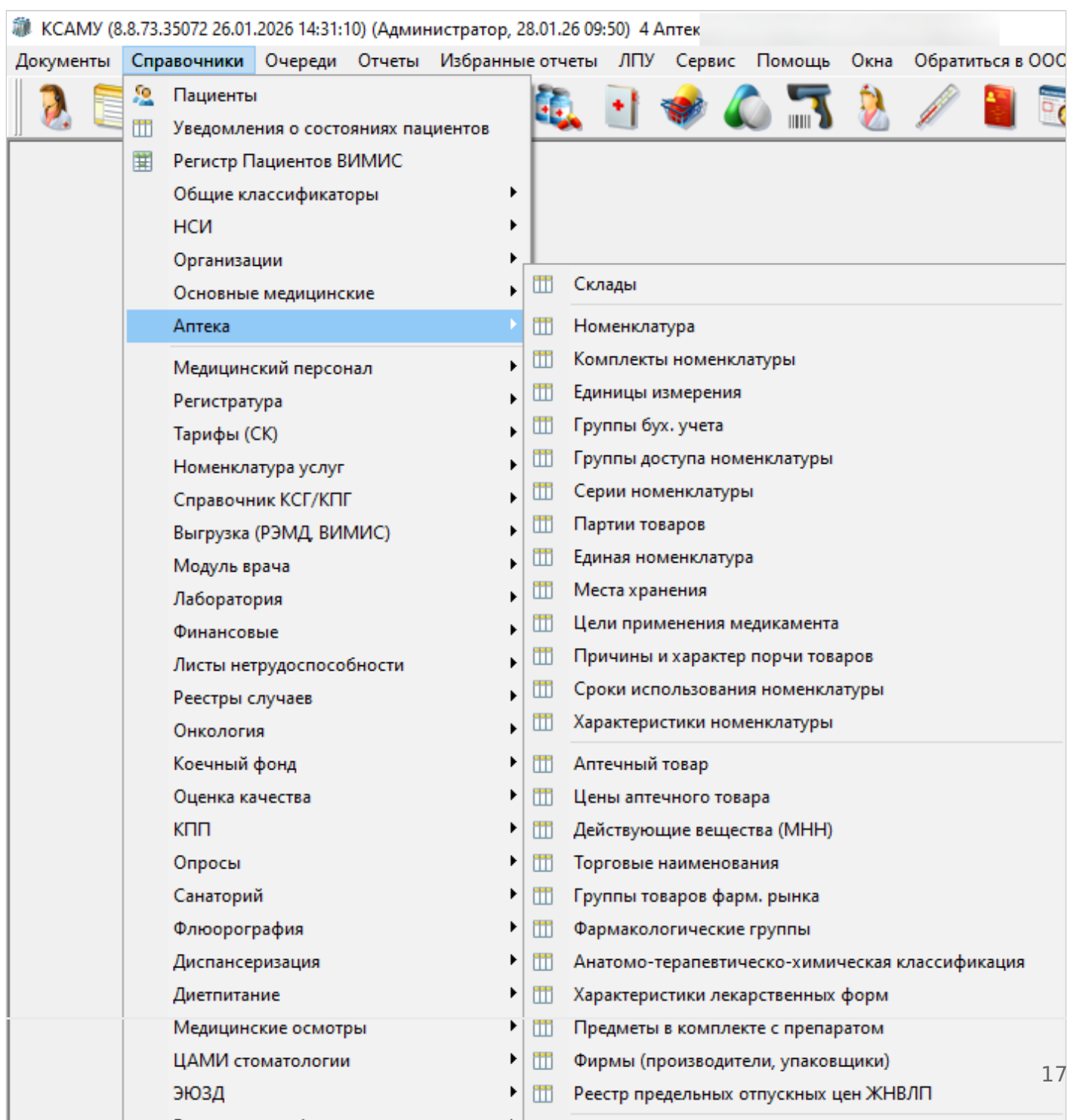


Рисунок 1.

В обработчике необходимо выбрать период, при необходимости уточнить товарную группу и нажать "Обновить статусы" (рисунок 2).

Обновление статусов списанных КМ

Коды, списанные за период: с 26.01.2026 по 28.01.2026

Номенклатура: ... Q X

Склад: ... Q X

Товарная группа: Все

SGTIN	Наименование номенклатуры	Статус МДЛП	Товарная группа
040576010006211215127743364	123445	НЕТ ДАННЫХ	МДЛП
0871764820581152jLQrReoA5m	один	В обороте	ПИС МТ
087176482058115AYKG3zenuSD4	один	В обороте	ПИС МТ
087176482058115Ijno/(trm>p	один	В обороте	ПИС МТ

Кол-во КМ: 4

Обновить статусы Проверить КМ из архива Закрыть

Рисунок 2.

После обновления все КМ с конечным статусом не отображаются в обработчике (рисунок 3).

Обновление статусов списанных КМ

Коды, списанные за период: с 26.01.2026 по 28.01.2026

Номенклатура: ... Q X

Склад: ... Q X

Товарная группа: Все

SGTIN	Наименование номенклатуры	Статус МДЛП	Товарная группа
Нет данных для отображения			

Кол-во КМ: 0

Обновить статусы Проверить КМ из архива Закрыть

Рисунок 3.

Так же можно обновить статусы в документе перемещения, для этого нужно нажать кнопку обновления статусов (рисунок 4).

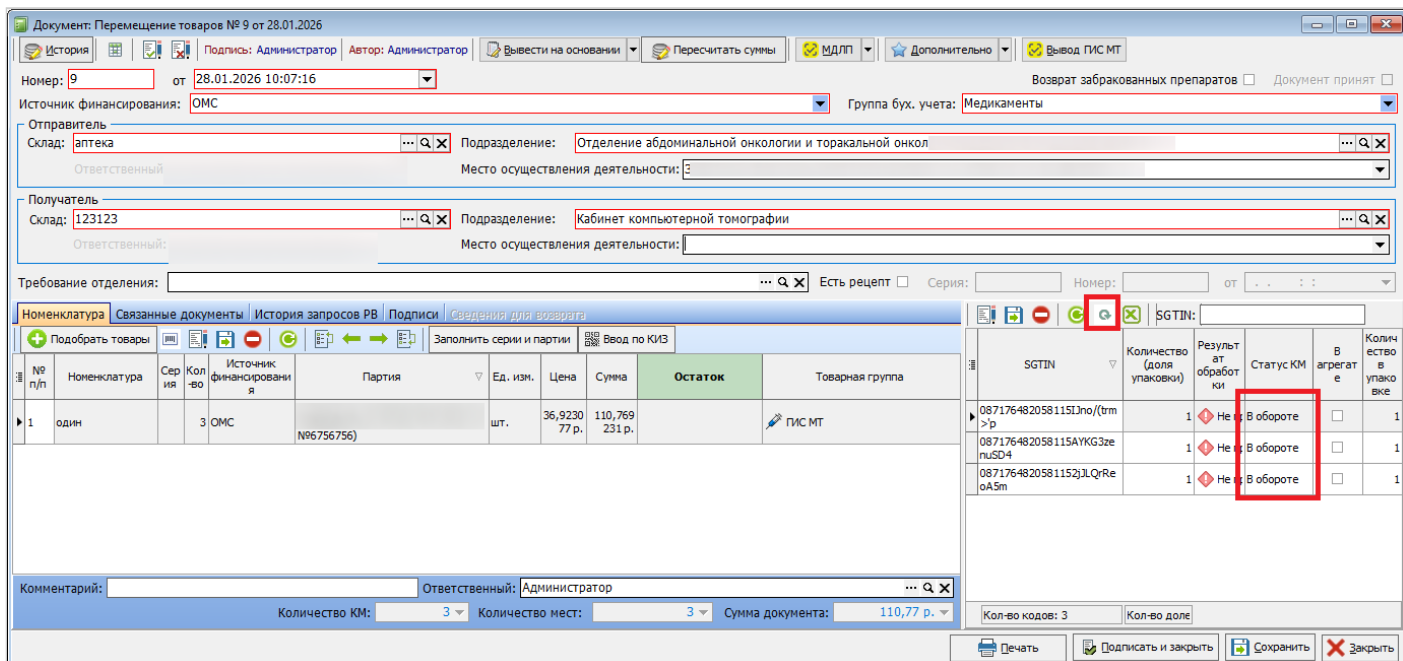


Рисунок 4.

После обновления статусы должны смениться с "В обороте" на "Выбыл" (рисунок 5).

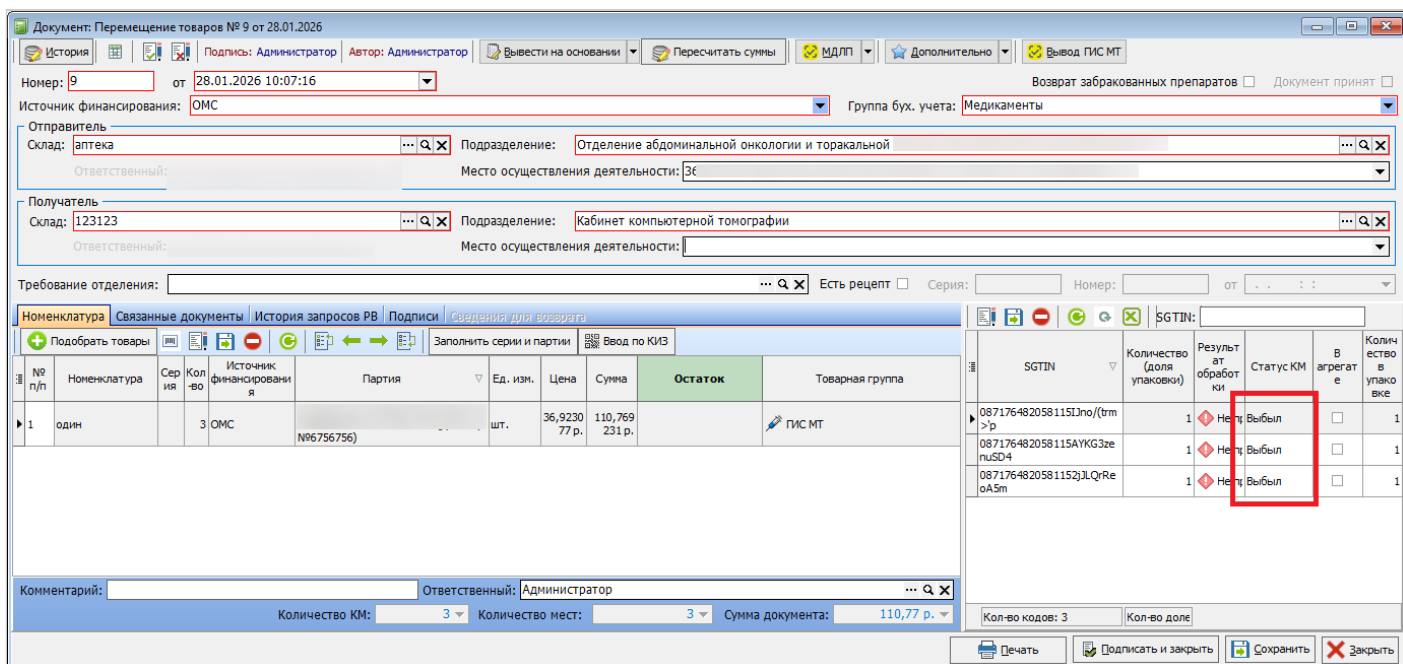


Рисунок 5.

Реестр кодов маркировки ГИС МТ

Реестр кодов маркировки ГИС МТ предназначен для осуществления контроля состояния КМ ГИС МТ. Расположен: Справочники - Аптека - ГИС МТ - Коды маркировки (рисунок 1).

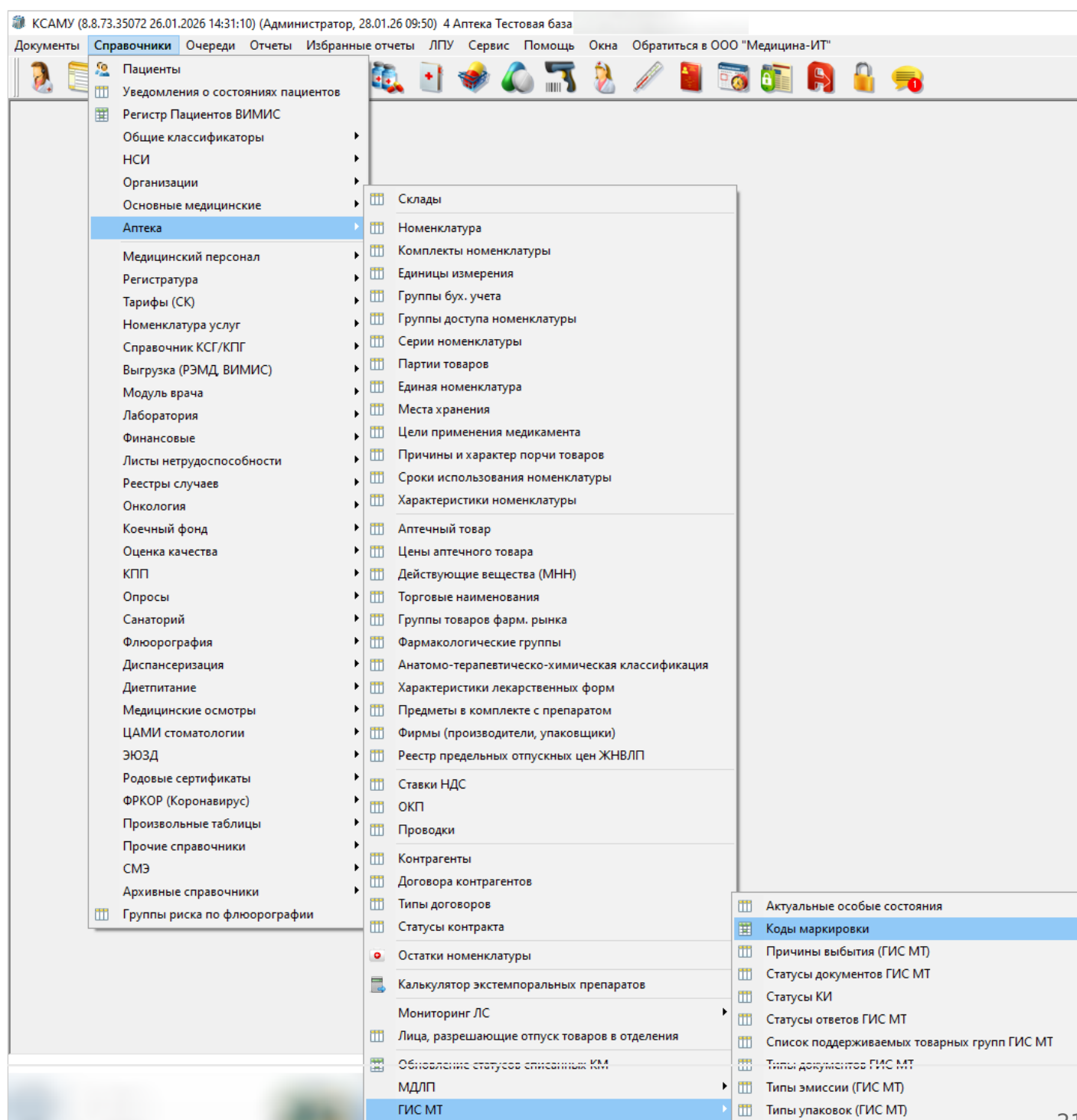


Рисунок 4.

Администраторам МО

Для настройки обмена с ГИС МТ необходимо ввести следующие адреса в настройках ЛПУ вкладки Аптека - ГИС МТ (рисунок 1):

<https://markirovka.crpt.ru/api/v3/true-api>

<https://markirovka.crpt.ru/api/v4/true-api>

<https://edo-gismt.crpt.ru>

Элемент справочника: [X]

Реквизиты ЛПУ Поиск

Наименование: []

Наименование полное: [0]

Модуль проверки случаев | Диетпитание | СЭМД/РЭМД | Экспертизы | ЛИС (Лаборатория) | Нетрика | Сбер ТОП-3 | Панацея | ЭЮЗД

Реквизиты | Регистратура | Приемный покой | Листок нетрудоспособности | Нумерация | Свод услуг | Модуль госпитализации | Расчет стоимости

МЭК | Модуль врача | Касса/Платные услуги | Аптека | Родовые сертификаты | Сервис | Флюорография | Свидетельства о рождении/смерти

Основное | Требования отделений | Перемещение товаров | Заявки с поста | Списание в отделении | Инвентаризация товаров | Заявки отделений | МДЛП | ГИС МТ | Печатные формы

Строка подключения v3:

Строка подключения v4:

Строка подключения ЭДО Лайт:

Рисунок 1.

Для работы с системой ГИС МТ у пользователя должна быть установлена ЭЦП на АРМ для доступа к ЛК ГИС МТ, в настройках пользователя, во вкладке Аптека - МДЛП должен быть указан сертификат для доступа к ГИС МТ (рисунок 2).

Элемент справочника: Администратор [X]

Имя: Пароль: срок действия (дни):

Работник: ... Q X Ранг: Поиск >>

Печать | Кассир | Регистратор | Врач | Иммунология | Лаборатория | Скрытые печатные формы | Аптека | Свидетельства о смерти | Сер <>

Аптека | Персонализированный учёт | МДЛП | ГИС МТ

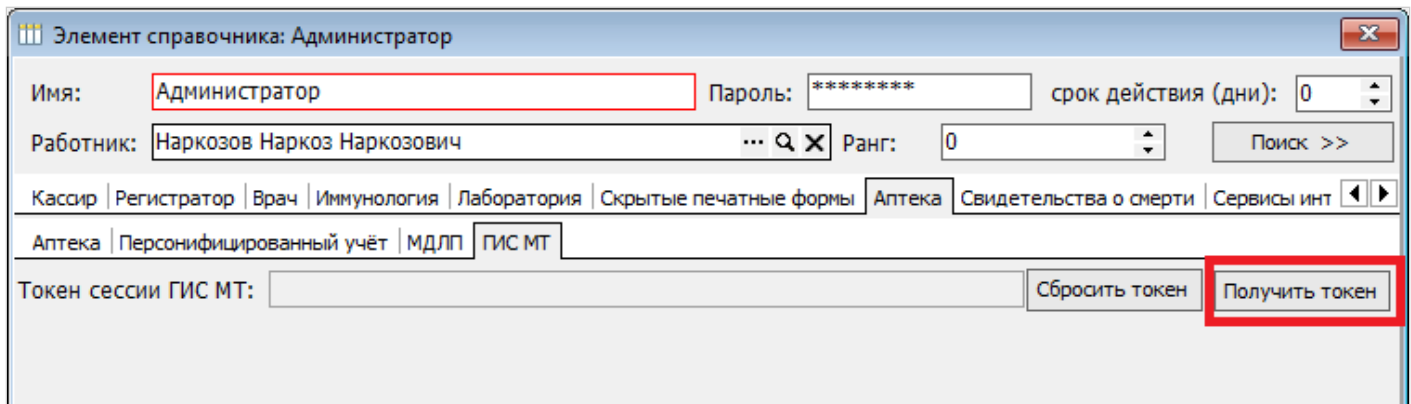
Идентификатор пользователя:

Сертификат пользователя: ... Выбрать Удалить

Токен сессии: Сбросить токен сессии

Рисунок 2.

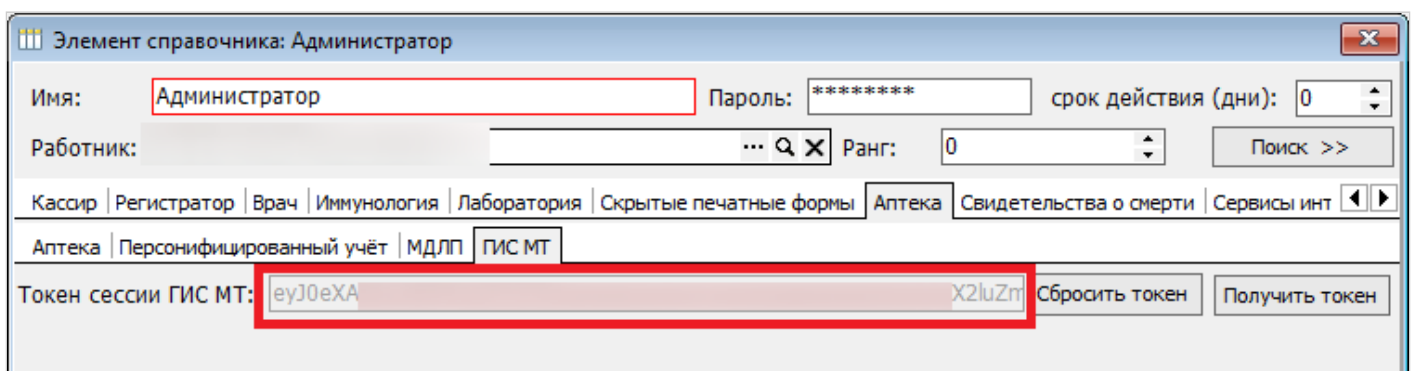
Далее во вкладке Аптека - ГИС МТ следует нажать "Получить токен" (рисунок 3).



The screenshot shows a web application window titled "Элемент справочника: Администратор". It contains several input fields: "Имя" (Name) with the value "Администратор", "Пароль" (Password) with "*****", and "срок действия (дни)" (validity period) with "0". Below these is a "Работник" (Employee) field with "Наркозов Наркоз Наркозович" and a "Ранг" (Rank) field with "0". A navigation bar includes tabs for "Кассир", "Регистратор", "Врач", "Иммунология", "Лаборатория", "Скрытые печатные формы", "Аптека", "Свидетельства о смерти", and "Сервисы инт". The "Аптека" tab is active, and within it, "Персонализированный учёт", "МДЛП", and "ГИС МТ" are selected. At the bottom, there is a "Токен сессии ГИС МТ:" field, a "Сбросить токен" button, and a "Получить токен" button, which is highlighted with a red border.

Рисунок 3.

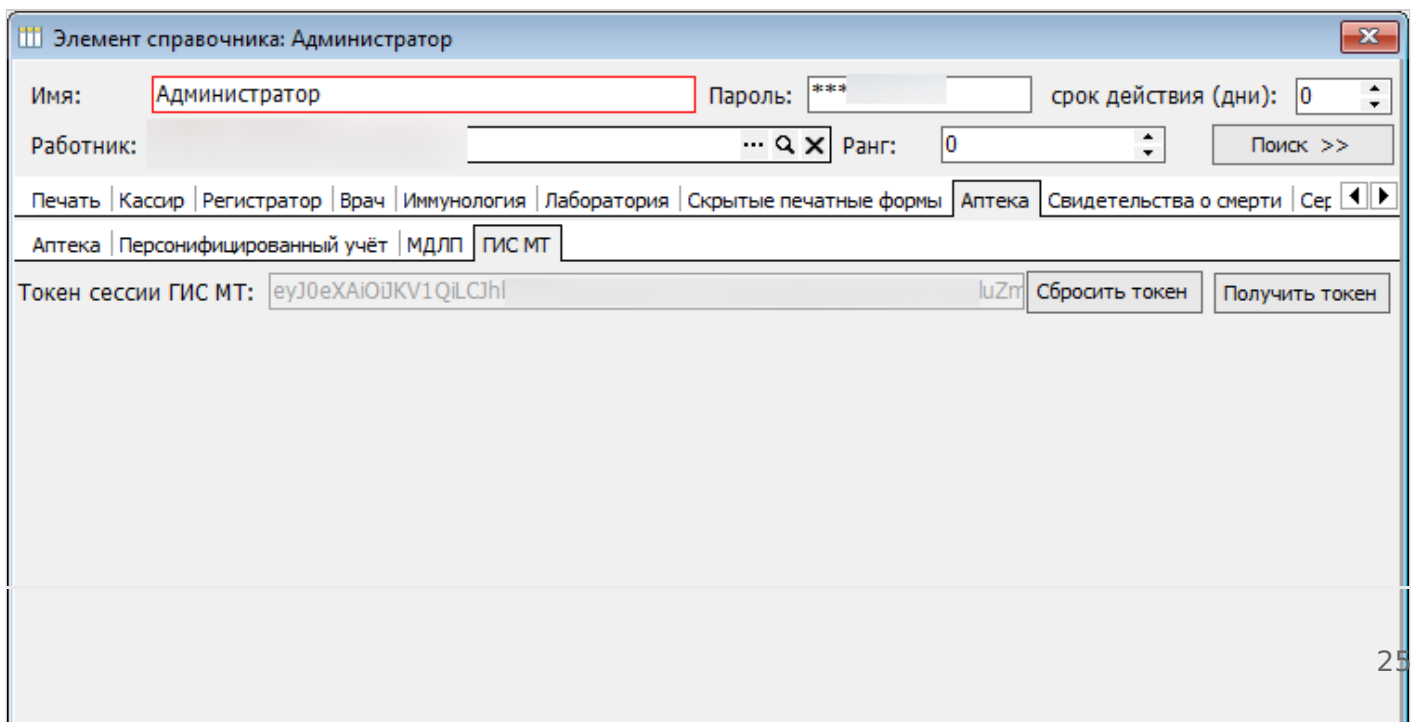
Полученный токен будет отображаться в строке "Токен сессии ГИС МТ" (рисунок 4). Получение токена происходит при загрузке документов ГИС МТ и ЭДО Лайт, получать токен сессии в настройках пользователя необходимо для проверки настроек и возможности подключения.



This screenshot is similar to the previous one, but the "Токен сессии ГИС МТ:" field now contains the value "eyJ0eXA...X2luZm...". The entire field is highlighted with a red border. The "Получить токен" button is still visible and active.

Рисунок 4.

После получения токена сессии следует нажать "Сохранить и закрыть" (рисунок 5).



The screenshot shows the same window, but the "Токен сессии ГИС МТ:" field now contains the full token "eyJ0eXAiOiJKV1QiLCJh...". The "Получить токен" button is still present. The "Сохранить и закрыть" button mentioned in the text is not visible in this screenshot.

Рисунок 5.

В настройках пользователя необходимо добавить роль "ГИС МТ"(рисунок 6).

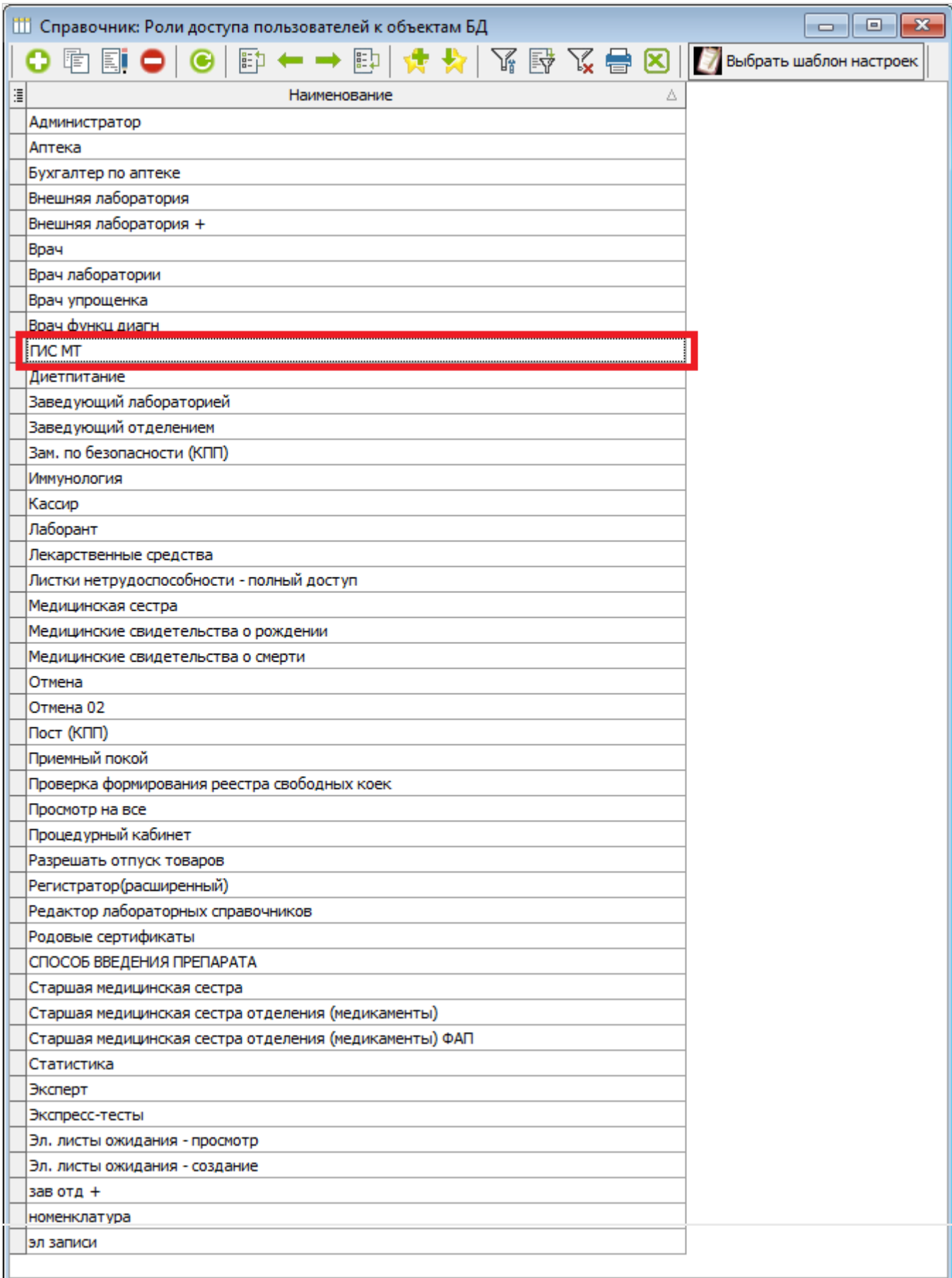


Рисунок 6.