

Списание товаров в отделении

Для списания товаров необходимо создать новый документ «Списание товаров отделении»:
[Главное меню] - [Документы] - [Аптека] - [Списание товаров в отделении].(рисунок 1)

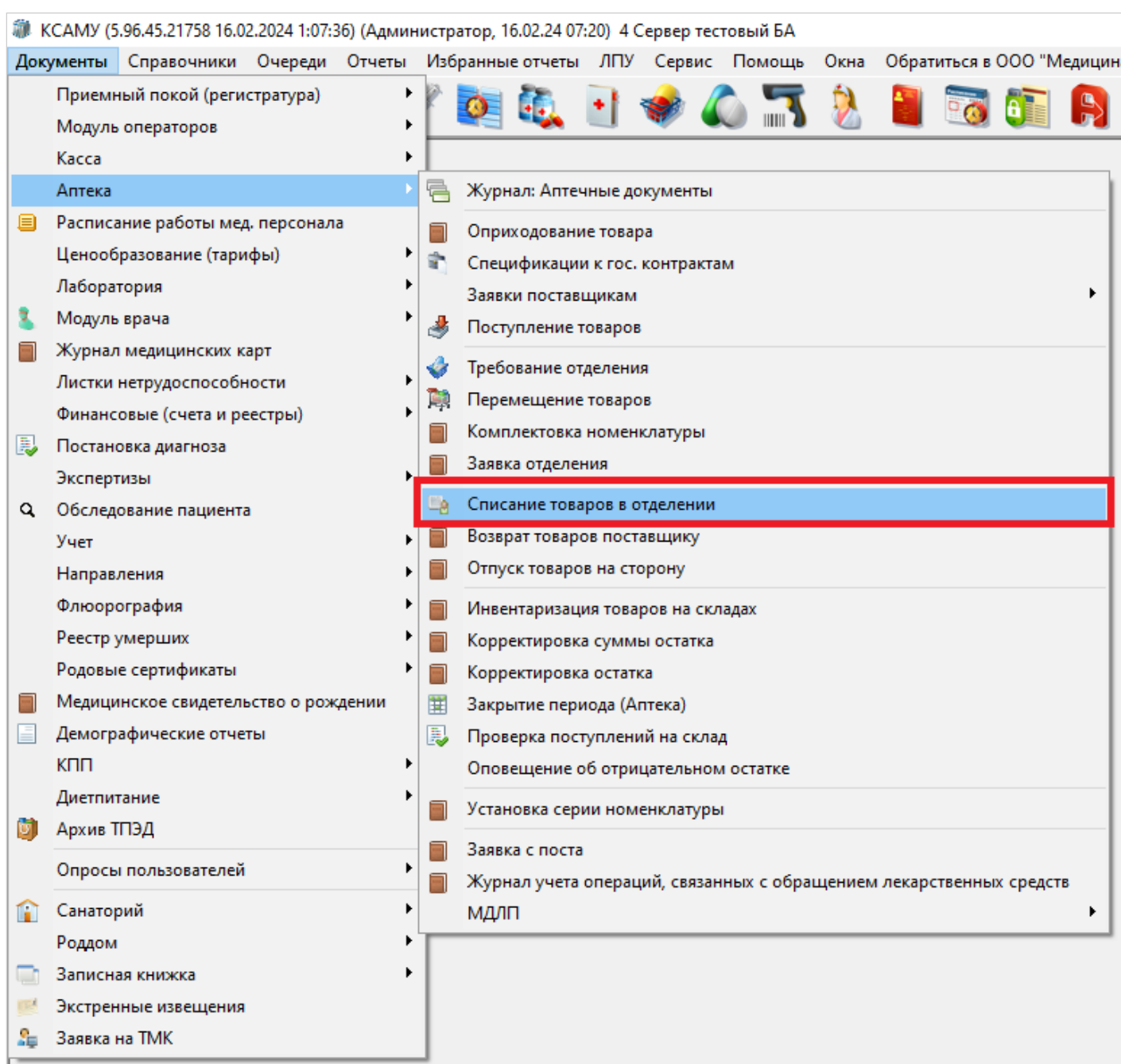


Рисунок 1.

Создать новый документ, в открывшемся документе необходимо нажать «Ввод по КИЗ» и произвести(рисунок 2)

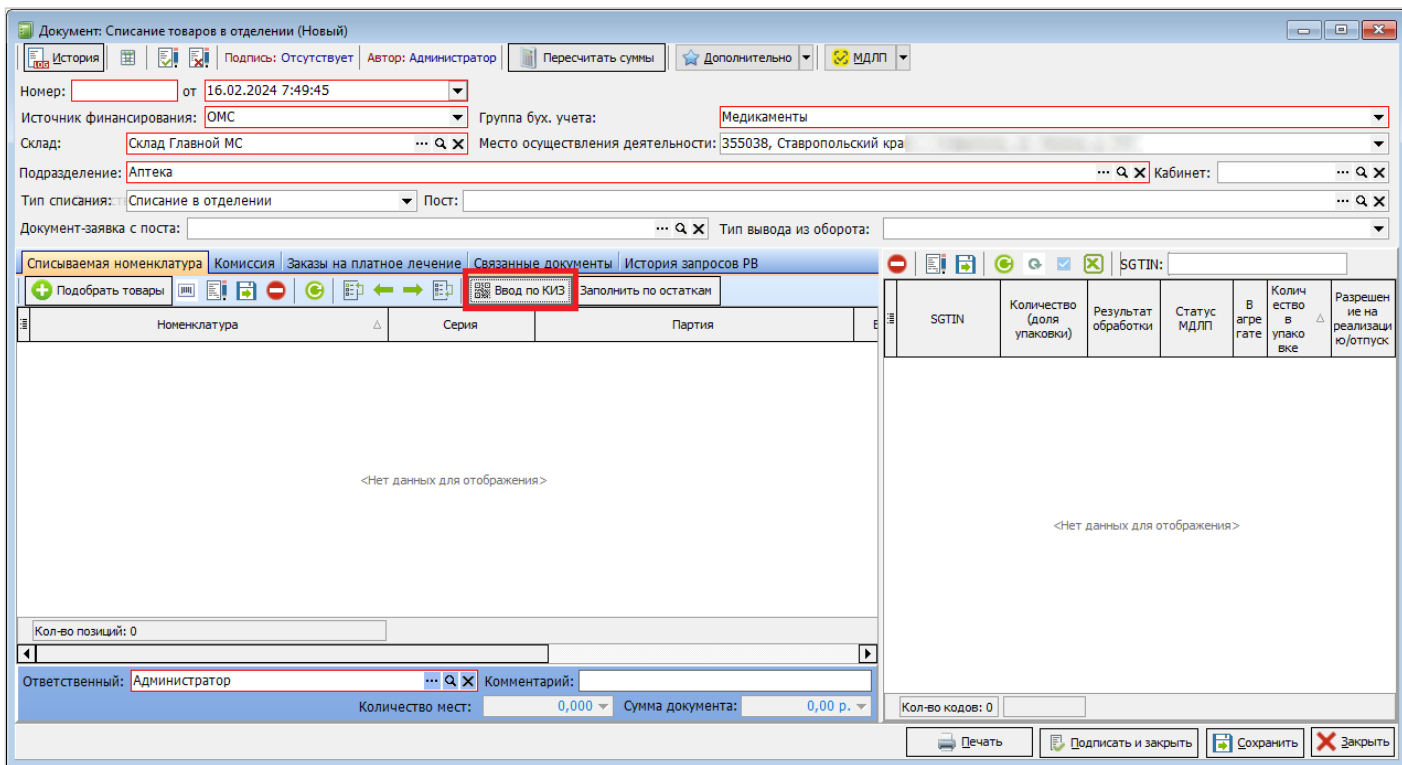


Рисунок 2.

сканирование кодов SGTIN списываемых товаров,(рисунок 3)

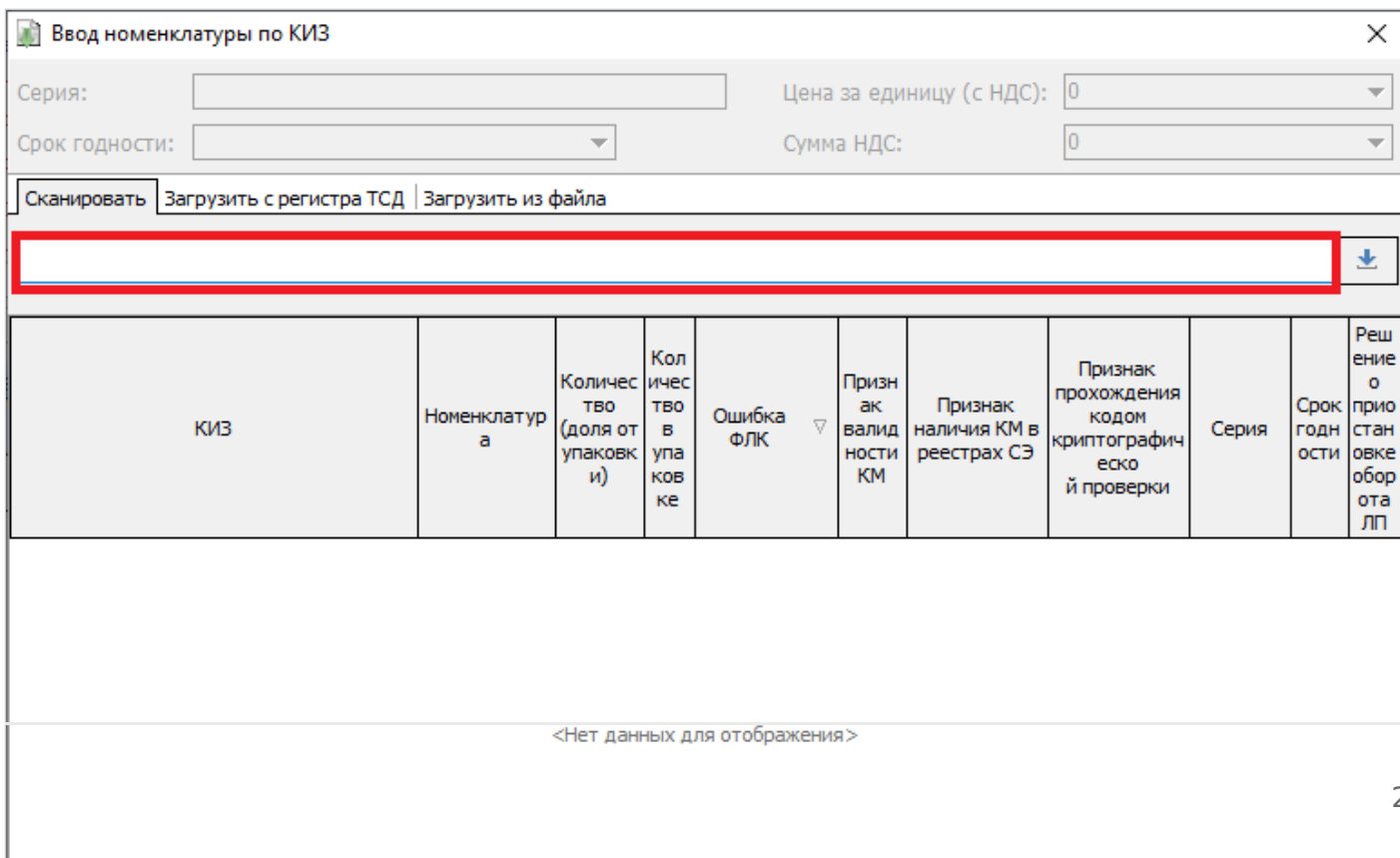


Рисунок 3.

сканируются все упаковки, передаваемые в отделение. В случае необходимости списать долю от упаковки, необходимо указать в столбце «Количество (доля от упаковки)» долю, которую необходимо списать, а в столбце «Количество в упаковке» указать количество долей в упаковке. После завершения ввода следует нажать кнопку [Перенести в документ]. Перед отправкой документа необходимо проверить статус кодов в МДЛП. Для этого следует нажать кнопку «Обновить статусы МДЛП». (рисунок 4)

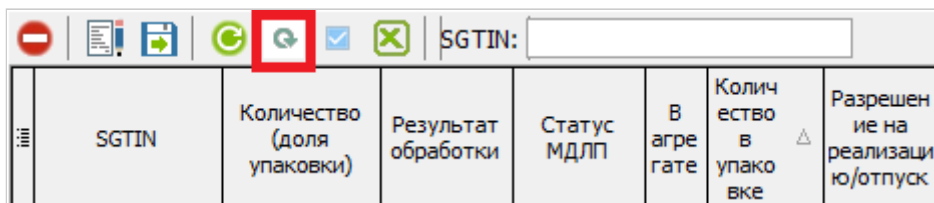


Рисунок 4.

Если у кода статус МДЛП отличный от «в обороте», то необходимо выяснить причины и исправить выявленные недочеты. Галочка в столбце «В агрегате» говорит о не расформированной третичной упаковке (вывод из оборота кодов, находящихся в третичной упаковке, является нарушением). В случае несоответствия кода необходимому статусу для вывода через РВ (а также при отсутствующих данных о статусе (НЕТ ДАННЫХ), при попытке отправить документ на Регистратор выбытия выйдет одно из сообщающих окон о статусе КИЗ. (рисунок 5, 6)

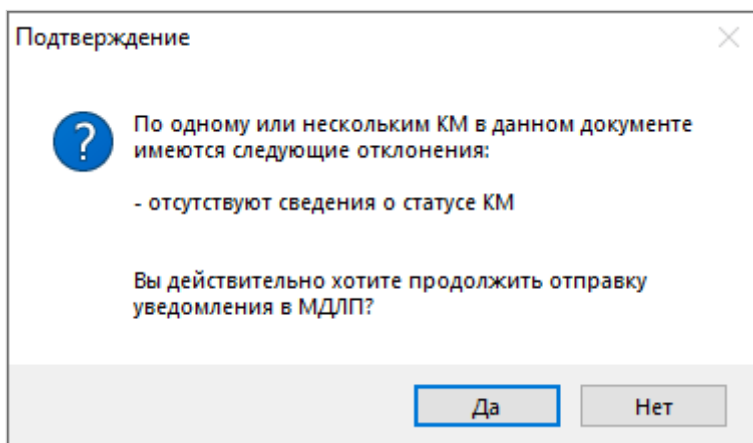


Рисунок 5.

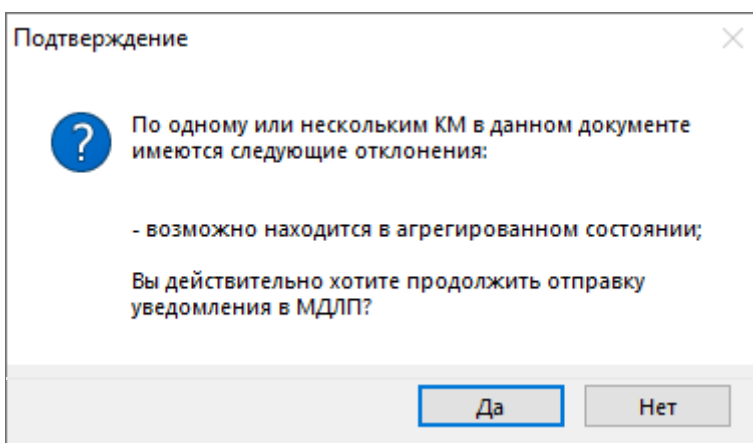


Рисунок 6.

Для отправки документа необходимо его сохранить и выбрать в выпадающем меню кнопки «МДЛП» «Регистрация отчета о выбытии по реквизитам документа основания (вывод через РВ)».(рисунок 7)

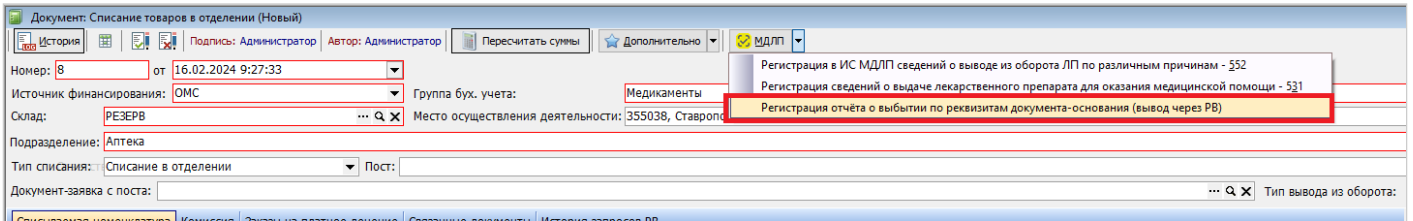


Рисунок 7.

Далее следует выбрать регистратор выбытия и отправить документ.

<https://rutube.ru/play/embed/d439e8f766042316a2ceac68ef388fd5/?p=toFRhIY6AJ9jPYzplCah2Q>

Revision #5

Created 30 January 2024 11:13:43 by Дерябин Михаил

Updated 28 November 2025 06:02:19 by Дерябин Михаил