

# Обратный порядок акцептирования транспортной упаковки (SSCC).

Принятие транспортной упаковки обратным порядком акцептирования выполняется следующим образом. Создаётся новый документ "Поступление товаров", заполняется шапка документа (включая поля "тип договора" и "тип источника финансирования"), указывается место осуществления деятельности ЛПУ, в табличной части, вносятся SSCC при помощи сканера после нажатия на кнопку «Ввод по КИЗ» и ввода SSCC через сканер, также стоит отсканировать все коды SGTIN, входящие в состав транспортной упаковки.(рисунок 1)

Документ: Поступление товаров (Новый)

История | Подпись: Отсутствует | Автор: Администратор | Вывести на основании | Дополнительно... | МДЛП

Номер: [ ] от 13.02.2024 12:25:35

Источник финансирования: ОМС

Тип источника финансирования: собственные средства

Группа бухгалтерского учета: Медикаменты

Склад: Склад Главной МС

Подразделение: Аптека

Место осуществления деятельности ЛПУ: 355038, Ставропол

Контрагент: Автомойка-чисто

Место осуществления деятельности: Респ. Адыгея, р-н. Тахтамукайский, пгт. Яблоновский, ул. Гагарина, д. 42/1

Договор: Договор № 0017052023 от 17.05.2023 (Автомойка-чис...

Тип договора: купли продажи

Спецификация: [ ]

Заявка: [ ]

Номенклатура | Условия закупок | Транспортные упаковки (0) | Подписи | Связанные документы

Рисунок 1.

Далее нажать "Перенести в документ".(рисунок 2)

Ввод номенклатуры по КИЗ

Серия: [ ] Цена за единицу (с НДС): 0

Срок годности: [ ] Сумма НДС: 0

Сканировать | Загрузить с регистра ТСД | Загрузить из файла

КИЗ	Номенклатура	Количество (доля от упаковки)	Количество в упаковке	Ошибка ФЛК	Признак валидности КМ	Признак наличия КМ в реестрах СЗ	Признак прохождения кода криптографической проверки	Серия	Срок годности	Решение о приёме в оборот ЛПУ
00000270001477896391		1	1							

Рисунок 2.

Во вкладке "Транспортные упаковки" добавится SSCC код.(рисунок 3)

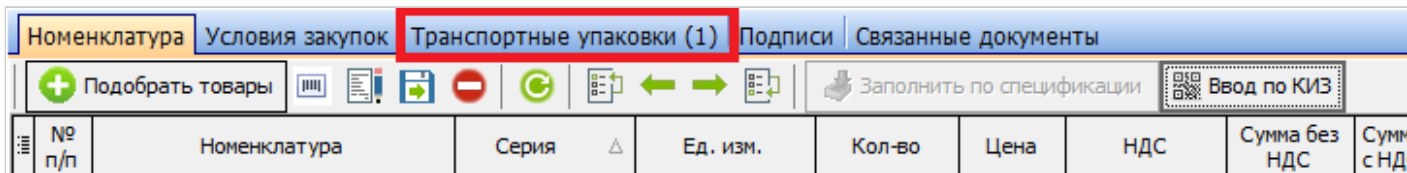


Рисунок 3.

Для получения состава упаковки необходимо нажать "Получить информацию о транспортной упаковке", в правой части вкладки отобразятся коды, входящие в состав транспортной упаковки.(рисунок 4, 5)

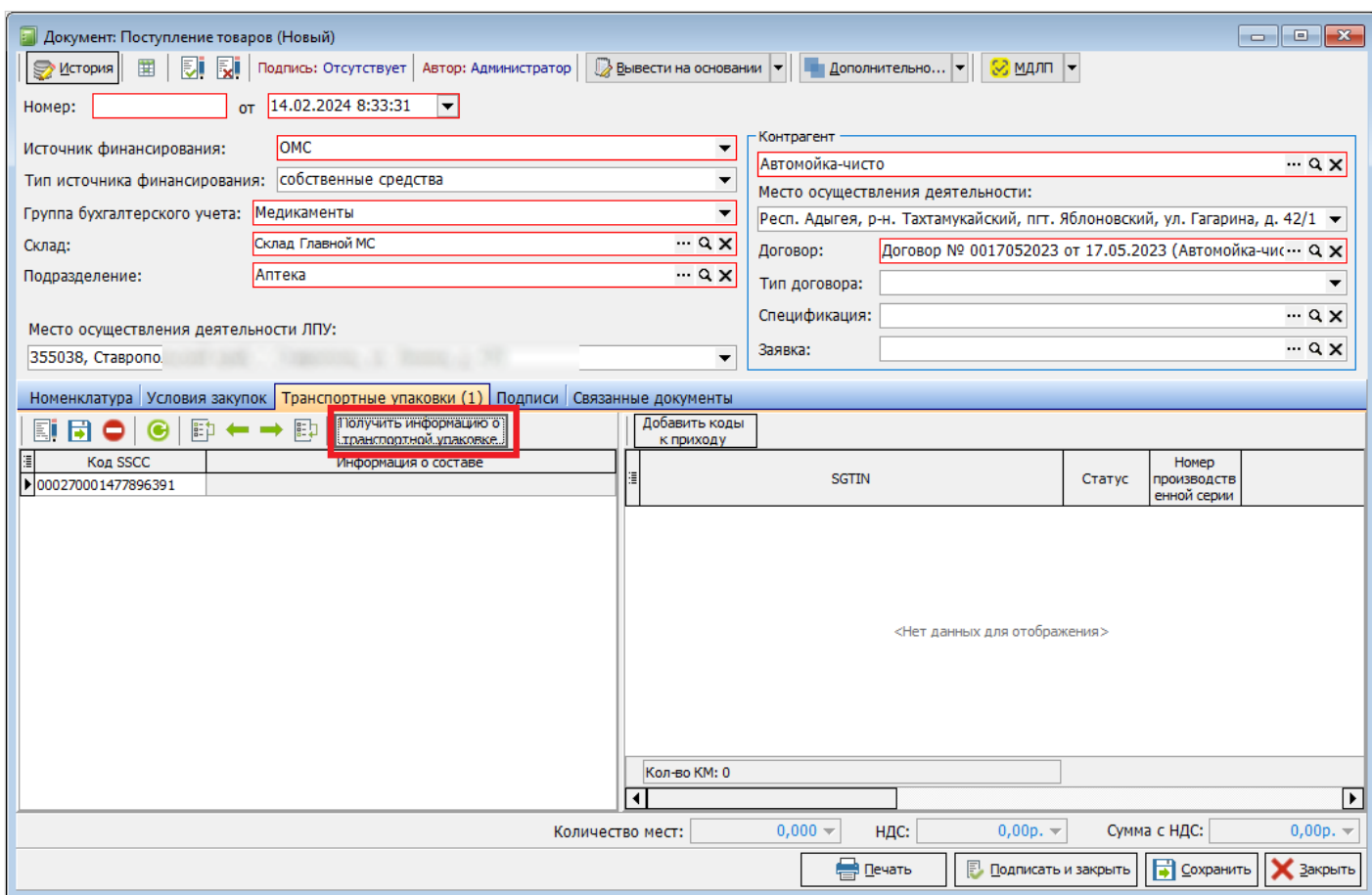


Рисунок 4.

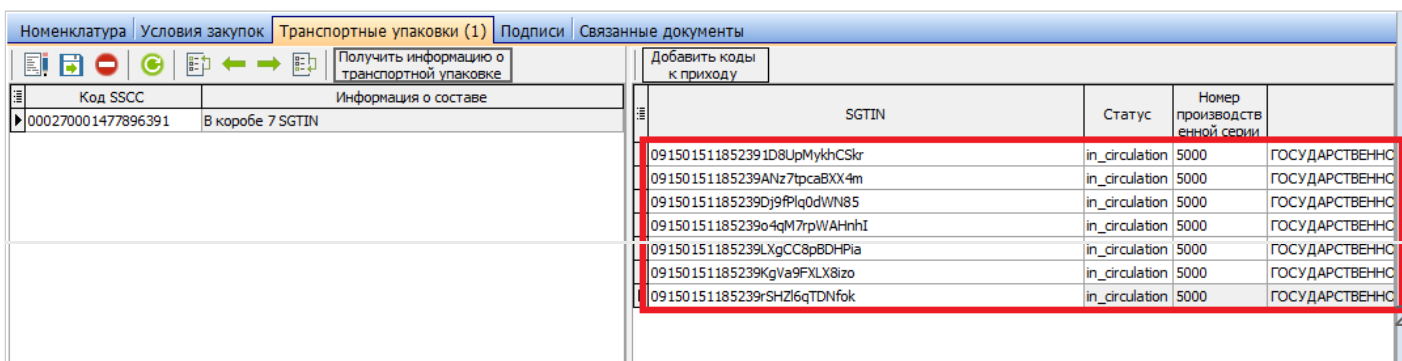


Рисунок 5.

Нажатием кнопки "Добавить коды к приходу" можно добавить коды, входящие в SSCC в документ поступления.(рисунок 6)

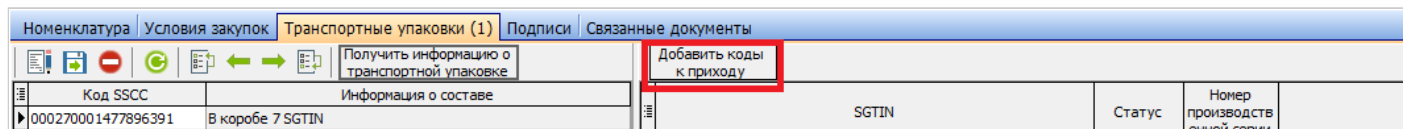


Рисунок 6.

**Важно: для каждого кода SSCC создаётся отдельный документ 220 схемы!**

Запрос информации о иерархии вложенности необходим для сравнения фактического состава ЛП пришедшего в транспортной упаковке и в системе МДЛП (необходимо для исключения пересортицы). Далее из документа поступления необходимо создать исходящий документ по схеме «416 - Регистрация в ИС МДЛП сведений о приемке лекарственных препаратов на склад получателя».(рисунок 7)

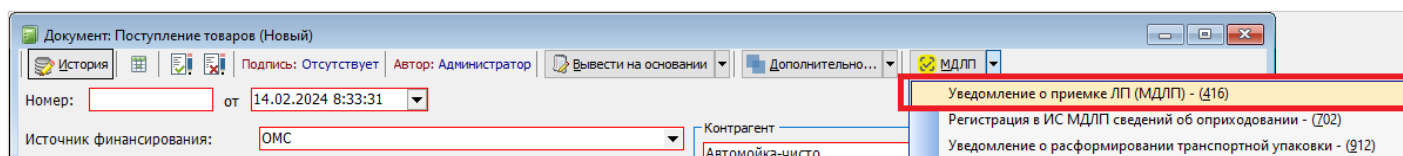


Рисунок 7.

В исходящих документах МДЛП будет создан документ 416 схемы, по которому следует загрузить квитанцию. В ответ поставщик направляет документ 607 схемы, который появится во входящих документах МДЛП, который не требует ответа. Таким образом поставщик подтверждает отправку ЛП. Если ранее не был осуществлен запрос состава транспортной упаковки, его необходимо произвести путем создания схемы «220 - Запрос информации об иерархии вложенности SSCC», её отправкой и получением квитанции.

Далее необходимо разагрегировать транспортную упаковку и поставить товары на приход. После получения квитанции о принятии документа следует отправить схему 912.(рисунок 8)

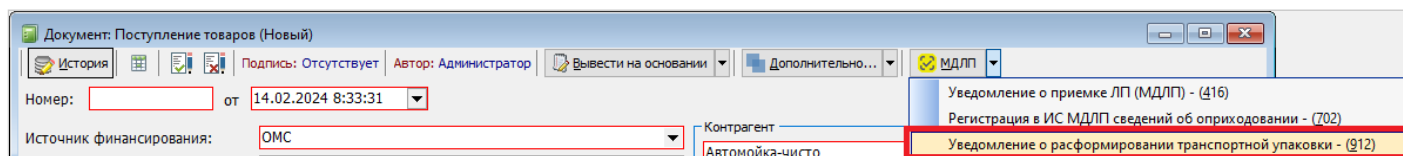


Рисунок 8.

Успешное разагрегирование подтвердится сообщением системы.

Далее важно проверить статусы МДЛП, у кодов, признак "в агрегате" говорит о не разагрегации.(рисунок 9)

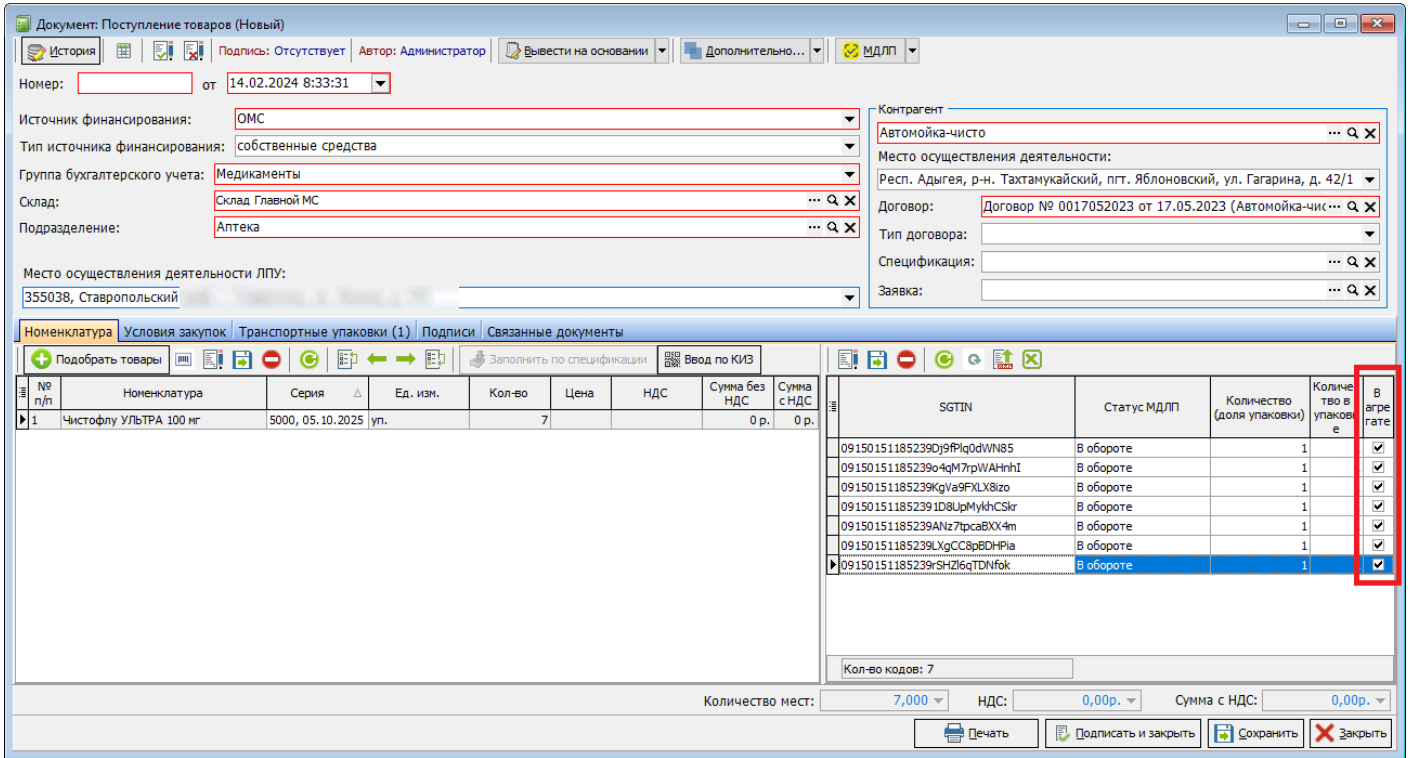


Рисунок 9.

При успешной разагрегации "галочка" в столбце "В агрегате" отсутствует!(рисунок 10)

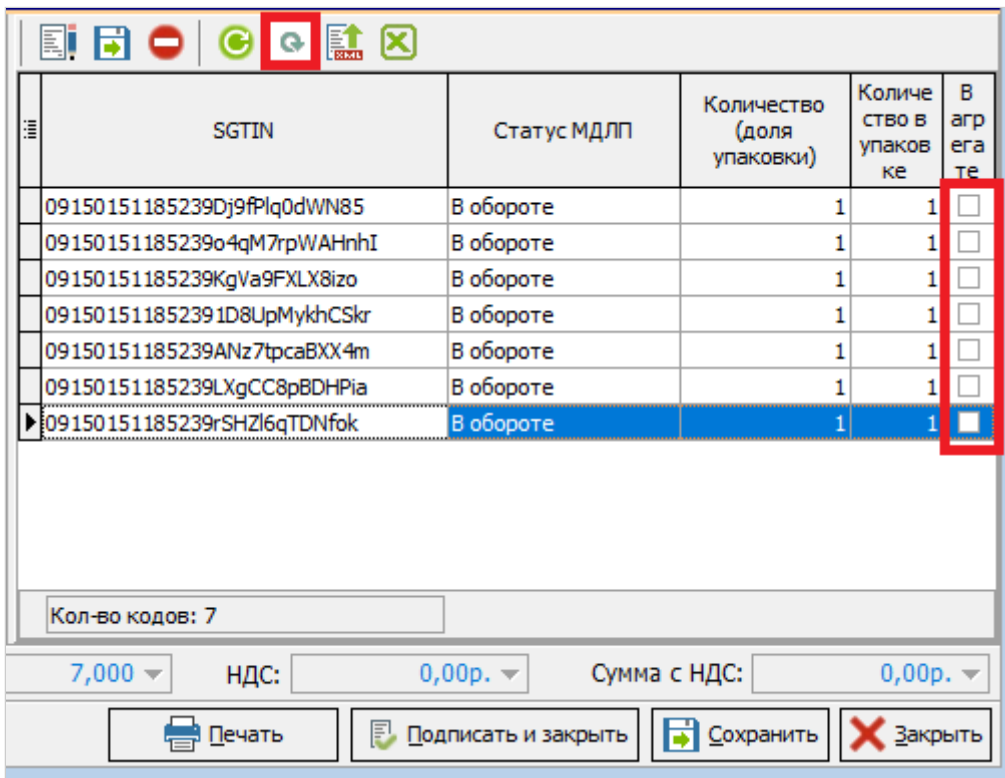


Рисунок 10.

---

Revision #6

Created 30 January 2024 11:11:34 by Дерябин Михаил

Updated 25 March 2024 05:28:59 by Дерябин Михаил

1 5