

2.4. Настройка планировщика заданий сервера

Далее требуется выполнить настройку в приложении «Сервер «КСАМУ». Требуется открыть вкладку «Планировщик заданий», далее, в случае отсутствия задания с именем «Интеграция ИЭМК Нетрика. Пациенты» или «Интеграция ИЭМК Нетрика», требуется нажать на кнопку «Добавить новый элемент» (рисунок 1).

ООО «Медицина ИТ». Сервер КСАМУ. Версия: 2.9.8.1036. ЛПУ: ГБУЗ СК «СККМПЦ»

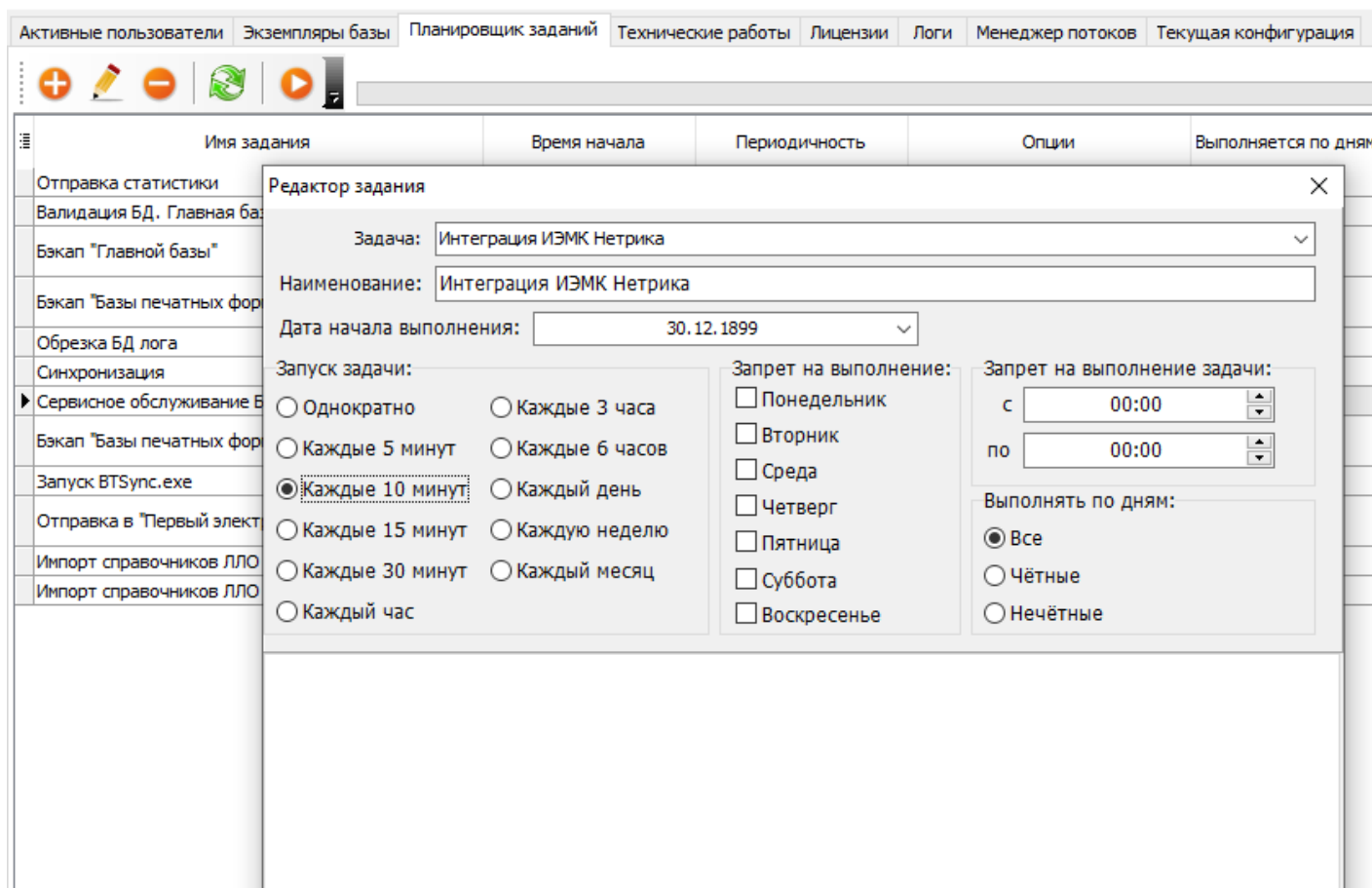


Рисунок 1.

В открывшемся окне требуется указать задачу «**Интеграция ИЭМК Нетрика**», далее рекомендуется выбрать интервал запуска - каждые 10 минут, после чего нажать кнопку «ОК». А для задачи «**Интеграция ИЭМК Нетрика. Пациенты**» рекомендуется поставить интервал запуска - каждые 2 минуты. Аналогичным образом требуется добавить задание «**Обновление статуса талонов (26)**», рекомендуемый период отправки указать в 30 минут.

Revision #4

Created 8 July 2024 08:13:39 by Панченко Андрей

Updated 1 April 2026 08:39:32 by Панченко Андрей

1 2