

2.2. Загрузка справочников НСИ

Следующим пунктом является загрузка нормативно-справочной информации с подсистемы «УНСИ», а также загрузка списка медицинских организаций Ставропольского края.

Для загрузки справочника медицинских организаций (OID:1.2.643.2.69.1.1.1.64) в МИС «КСАМУ» требуется зайти в меню **«Справочники»** → **«Организации»** → **«Структура медицинских организаций ГИСЗ (ФРМО)»**. Откроется справочник медицинских организаций Ставропольского края, и в случае, если справочник пустой, то требуется нажать на кнопку **«Загрузка из РМИС»** (рисунок 1), после чего появится прогресс-бар с процессом загрузки, после чего требуется дождаться полной загрузки. **В версии 5.57.5.12930 и выше данный НСИ автоматически будет уже загружен для вашей МО и их требуется только актуализировать его при необходимости.**

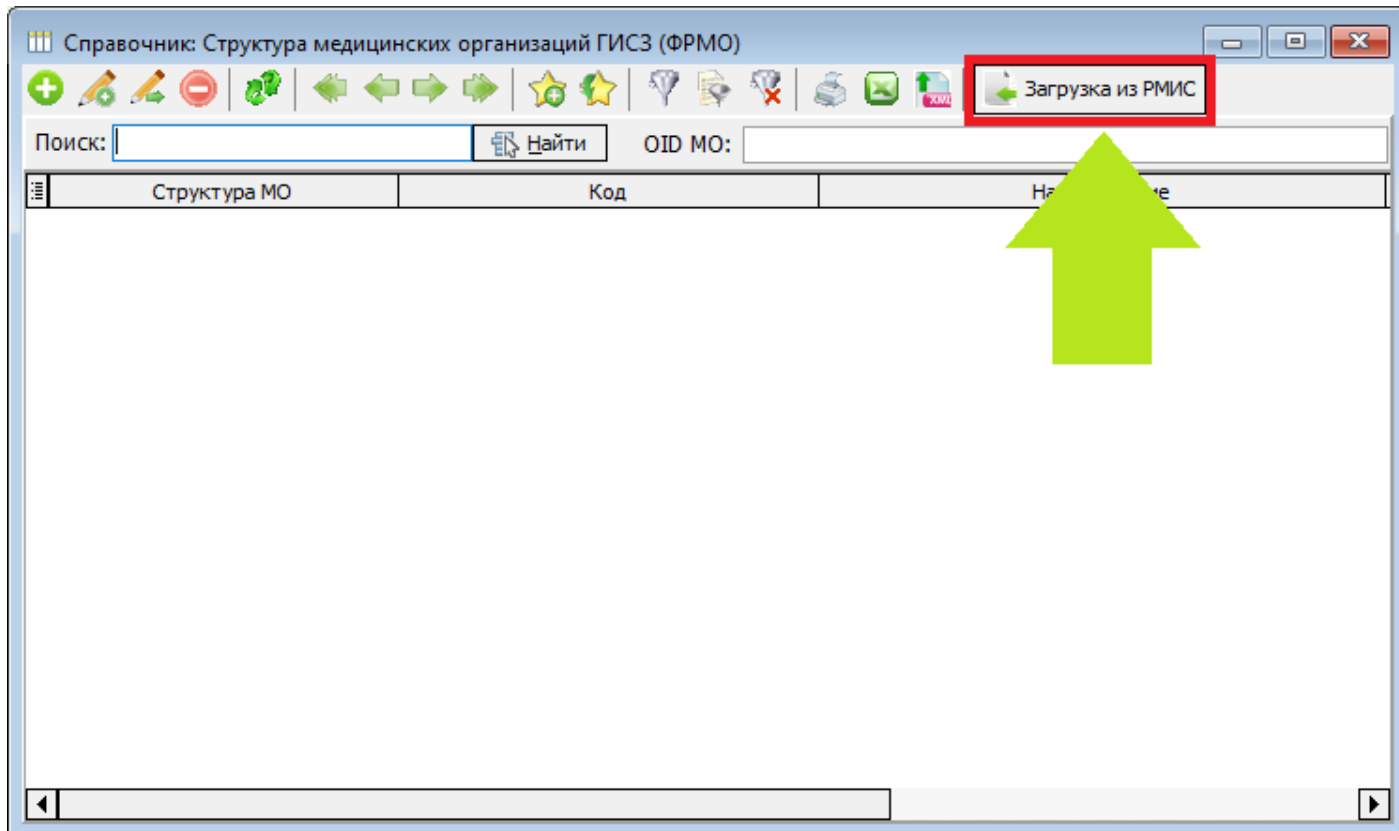


Рисунок 1.

Revision #2

Created 8 July 2024 08:10:07 by Панченко Андрей

Updated 8 July 2024 09:16:22 by Панченко Андрей

1 2